



## Automatická nabíjačka akumulátorov „AL 1600“ Obj.č. 250248

Tento návod na použitie je súčasťou výrobku. Obsahuje dôležité pokyny k uvedeniu do prevádzky a k obsluhu. Ak výrobok odovzdáte iným osobám, nezabudnite priložiť aj tento návod. Preto ho uschovajte, aby ste si ho mohli kedykoľvek znovu prečítať!

Pozorne si prečítajte celý návod na použitie. Ak vzniknú škody nedodržaním tohto návodu na použitie, zanikne nárok na poskytnutie záruky! Neručíme za následné škody, ktoré by z toho vyplynuli!

### Účel použitia

Tento prístroj je určený výhradne na nabíjanie 6-8-12 V olovených a gélových olovených akumulátorov. Iné použitie nie je prípustné!

**Poznámka:** Prístroj opustil výrobný závod v bezchybnom technickom stave. Aby ste tento stav zachovali a zaistili bezpečnú prevádzku, musíte ako používateľ dbať na dodržiavanie tohto návodu na použitie!

### Bezpečnostné pokyny

- Prístroj prevádzkujte výhradne na napätí 230 V/50 Hz.
- Prístroj môžete umiestniť do ľubovoľnej polohy.
- Prístroj prevádzkujte len pri okolitej teplote v rozsahu 0 °C až 40 °C.
- Dbajte na to, aby neboli zakryté vetracie otvory prístroja. Zabraňujú nadmernému zvyšovaniu teploty. Preto dbajte na to, aby sa v blízkosti prístroja nenachádzali ľahko vznetlivé materiály ako napr. látky alebo papier.

- Prístroj je určený na prevádzku v suchých, čistých interiéroch.
- V prípade, že sa na prístroji skondenzuje voda, počkajte minimálne 2 hodiny, kým prístroj uvediete do prevádzky.
- Pred výmenou poistky prístroj odpojte od elektrickej siete aj od akumulátora. Používajte len poistky rovnakého typu a s rovnakými parametrami, ako má pôvodná (MT 1?6 A).
- Neprevádzkujte prístroj v exteriéri ani vo vlhkých priestoroch.
- Chráňte pred vlhkosťou, striekajúcou vodou a teplom!
- Prístroj používajte výhradne na nabíjanie 6-8-12 V olovených a gélových olovených akumulátorov! V žiadnom prípade ním nenabíjajte suché batérie!
- Pri prevádzke prístroja nepoužívajte ľahko vznetlivé a horľavé kvapaliny.
- Prístroj nie je vhodný pre deti do 14 rokov. Pri uvedení prístroja do prevádzky musí byť prítomná dospelá osoba alebo odborník.
- Neprevádzkujte prístroj v prostredí s výskytom horľavých plynov, pár alebo prachu.
- V prípade, že prístroj vyžaduje opravu, používajte len originálne komponenty. Použitie iných súčastí môže viesť k závažným vecným škodám alebo poškodeniu zdravia.
- Opravu prístroja vždy prenechajte odborníkovi!
- Po použití prístroj vždy odpojte od zdroja napätia.

### **Popis prístroja**

Pomocou tejto automatickej nabíjačky môžete automaticky nabíjať 6 V, 8 V a 12V kyselinové a gélové olovené akumulátory. V porovnaní s bežnými nabíjačkami sa tento prístroj vyznačuje vyššou účinnosťou (menej strát), väčším výkonom a nižšou hmotnosťou pri menších rozmeroch. Integrovaný elektronický regulátor nabíjacieho prúdu po dosiahnutí koncového napätia automaticky zníži nabíjací prúd, čím akumulátor chráni pred prebitím. Akumulátor tak môžete neobmedzene nechať pripojený k nabíjačke, preto je nabíjačka ideálna na zimné nabíjanie akumulátorov automobilov, motocyklov, člnov alebo kosačiek na trávu.

### **Znaky prístroja:**

- nízke straty výkonu
- vysoký nabíjací prúd
- konštantné koncové nabíjacie napätie
- ochrana pred skratom a preťažením
- červená LED dióda indikujúca funkciu
- vhodné pre 6 V, 8 V a 12 V olovené a gélové olovené akumulátory

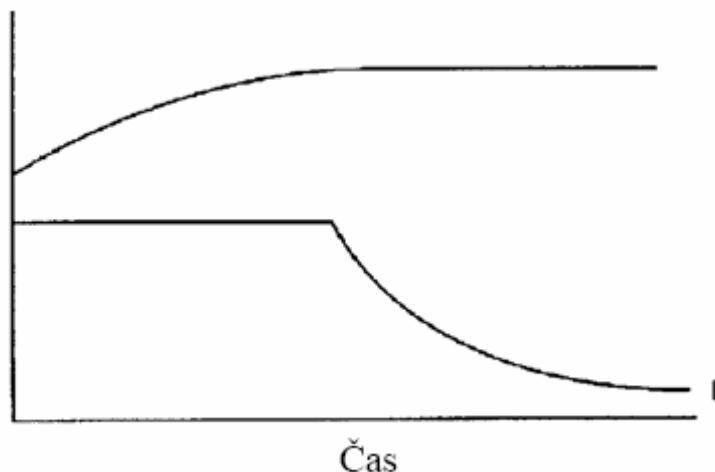
Tento produkt spĺňa požiadavky platných európskych a národných smerníc. Prestavbou prístroja resp. použitím iných než uvedených komponentov povolenie zaniká.

### **Poznámky k prevádzke prístroja**

Na rozdiel od jednoduchých nabíjačiek nezostáva nabíjací prúd tejto automatickej nabíjačky na konštantnej úrovni, ale závisí od niekoľkých faktorov, ako napr. stavu nabitia akumulátora, jeho veku, typu resp. kapacity. Okrem toho je dôležité, nakoľko bol akumulátor vybitý.

Ak bol akumulátoru odobraný vysoký prúd, nastaví nabíjačka na začiatku nabíjania vysoký nabíjací prúd (max. 1,6 A), ktorý sa po krátkej dobe zníži. To znamená, že so zvyšujúcim sa napätím akumulátora sa znižuje nabíjací prúd. Princíp je znázornený na nasledujúcom grafe.

## Nabíjacia charakteristika AL 1600



Pri nabíjaní nie je dôležité, či bol akumulátor vybitý úplne alebo len čiastočne. Akumulátor môžete nechať pripojený k nabíjačke permanentne, okolitá teplota by však pritom mala byť v rozmedzí 20 – 25 °C!

### POZOR!

Ak akumulátor náhodou pripojíte k nabíjačke opačnou polaritou, zničí sa tavná poistka v nabíjacom kábli! Poistku nahrádzajte výlučne poistkou s rovnakou charakteristikou a rovnakým spúšťacím prúdom (**MT 1,6 A**)!

Aj v prípade, že sa tavná poistka napr. v dôsledku opačnej polaritavy zničí, indikátor funkcie prístroja bude naďalej svietiť. Preto ak sa pripojený akumulátor nenabíja, skontrolujte tavnú poistku!

## Obsluha prístroja

### 1. Nastavenie nabíjacieho napätia

Nastavte požadované nabíjacie napätie (6 V, 8 V alebo 12 V).

**Pozor!** Nesprávne nastavené nabíjacie napätie môže viesť k zničeniu prístroja a pripojeného akumulátora.

### 2. Pripojenie k 230 V AC

Najprv nabíjačku pripojte k 230 V elektrickej sieti.

### 3. Pripojenie akumulátora

Červenú svorku nabíjačky pripojte na kladný pól (+) a čiernu svorku na záporný pól (-) akumulátora.

## Poznámky

- Pri nabíjaní akumulátorov bezpodmienečne dbajte na správnu polaritu!
- Aby ste zabránili poškodeniu akumulátorov, vždy dbajte na to, aby nedošlo k hĺbkovému vybitiu!
- Počas nabíjania v miestnosti zaistite dostatočné vetranie!
- Otvorte uzávery jednotlivých článkov oloveného akumulátora!
- Pred nabíjaním skontrolujte stav elektrolytu v olovenom akumulátore!
- Pri dlhšom nabíjaní kontrolujte stav elektrolytu aj priebežne.
- Počas nabíjania dbajte na to, aby sa v blízkosti akumulátora nenachádzal otvorený oheň ani iskry (hrozí nebezpečenstvo explózie!).
- Dodržiavajte pokyny príslušného výrobcu akumulátorov (väčšinou sú vytlačené na akumulátore)!

**Technické údaje**

Koncové nabíjacie napätie:	6,9 V / 9,2 V / 13,8 V
Max. nabíjací prúd:	1,6 A
Prevádzkové napätie:	230 V / 50 Hz AC
Príkonnosť:	max. 27 W
Rozmery:	95 x 68 x 57 mm

Tento návod na použitie je publikácia firmy Conrad Electronic, s.r.o., prevádzka Karpatská 5, 81105, Bratislava a zodpovedá technickému stavu pri tlači. Zmeny v technickom stave vyhradené. Majetok firmy Conrad Electronic, s.r.o. Verzia 05/08