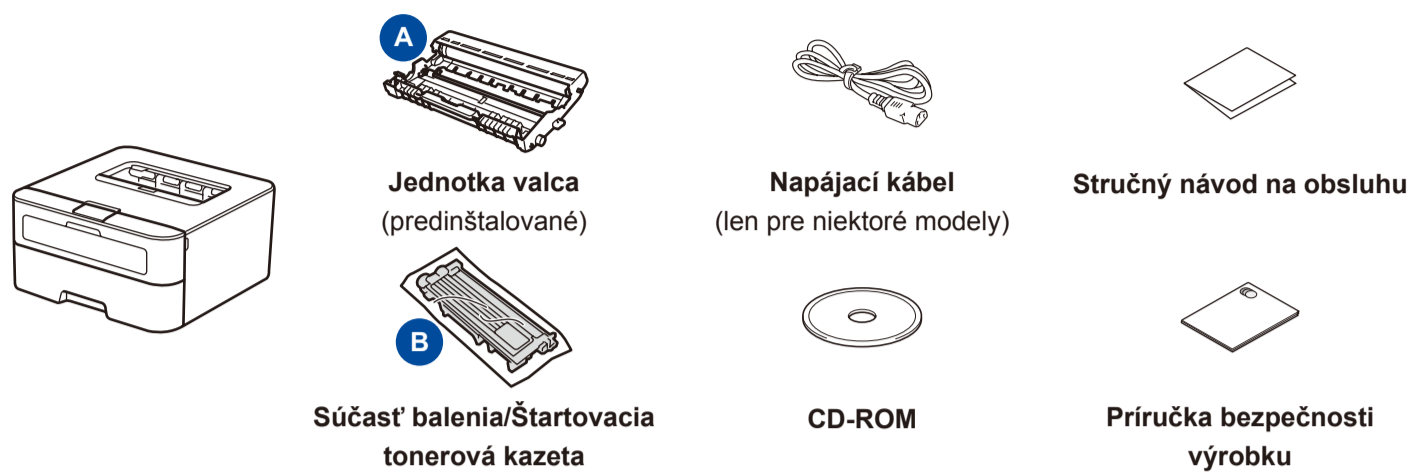




Rozbalenie zariadenia a kontrola súčastí



Prečítajte si najskôr Príručku bezpečnosti výrobu a potom dokument Stručný návod na obsluhu, kde sú uvedené postupy správnej inštalácie.

POZNÁMKA:

- Súčasti v balení a zástrčka napájania sa môžu líšiť v závislosti od krajiny zakúpenia.
- Dostupné rozhrania pripojenia sa môžu líšiť v závislosti od modelu.
- Ilustrácie v tomto Stručnom návode na obsluhu sú založené na modeli HL-L2365DW.
- Pre rozhranie, ktoré chcete používať, je potrebné zakúpiť si správny kábel rozhrania.

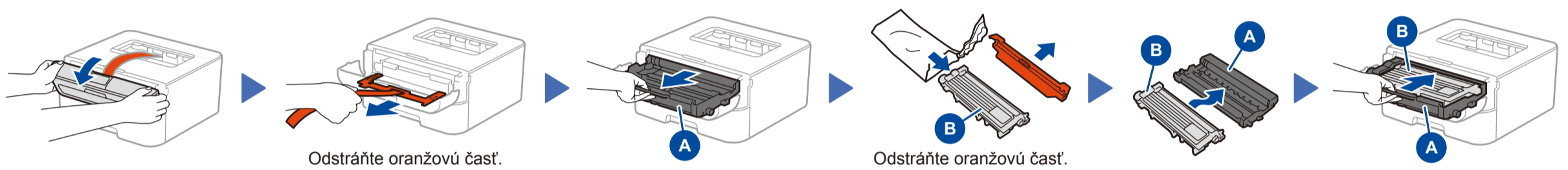
Kábel USB

Odporúčame vám použiť kábel USB 2.0 (typ A/B), ktorý nie je dlhší než 2 metre.

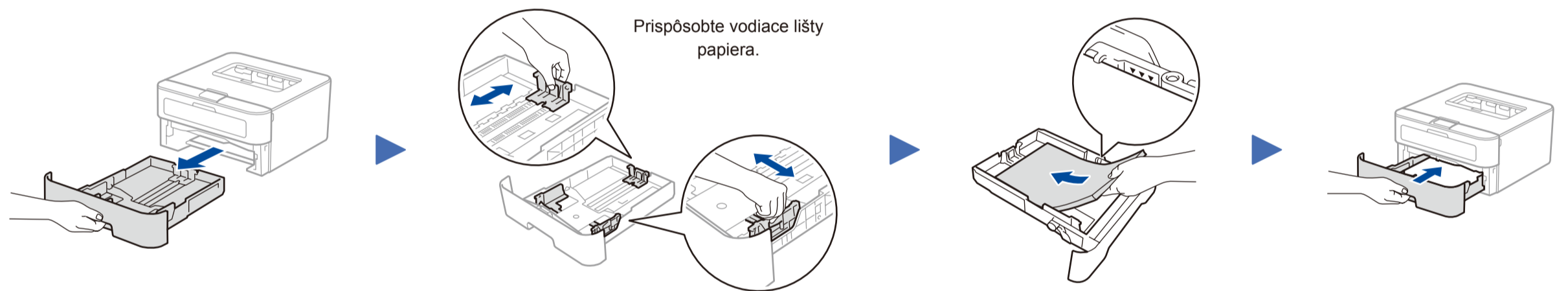
Sieťový kábel

Použite priamy kábel krútenej dvojlinky kategórie 5 (alebo vyššej), určený pre rýchle siete 10BASE-T alebo 100BASE-TX Fast Ethernet.

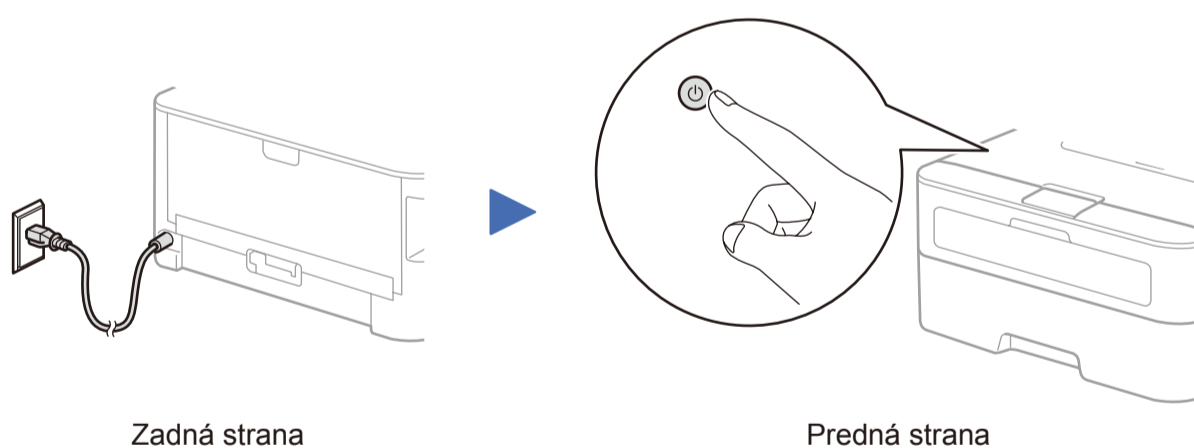
1 Odstráňte baliaci materiál a nainštalujte tonerovú kazetu



2 Vložte papier do zásobníka na papier



3 Pripojte napájací kábel a zapnite zariadenie



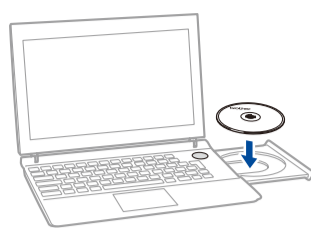
4 Vyberte si jazyk (len pre niektoré modely)

1. Stlačením ▼ alebo ▲ zvolte `General Setup` a potom stlačte **OK**.
2. Stlačením **OK** vyberte `Local Language`.
3. Stlačením ▼ alebo ▲ zvolte svoj jazyk a potom stlačte **OK**.

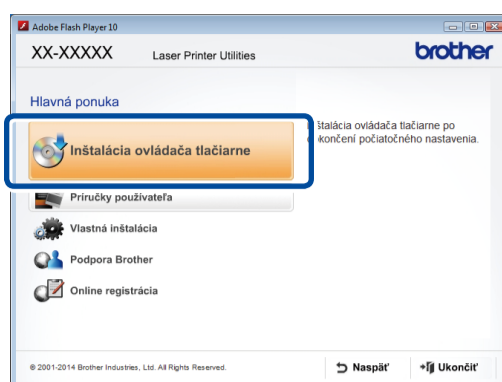
5 Pripojte zariadenie k počítaču/mobilnému zariadeniu

- Pre Windows® PC s jednotkou CD-ROM prejdite na krok **5A**
- Pre Windows® PC bez jednotky CD-ROM prejdite na krok **5B**
- Pre Macintosh prejdite na krok **5B**
- Používatelia mobilných zariadení s prístupovým bodom/smerovačom podporujúcim WPS/AOSS™ prejdite na krok **5C**

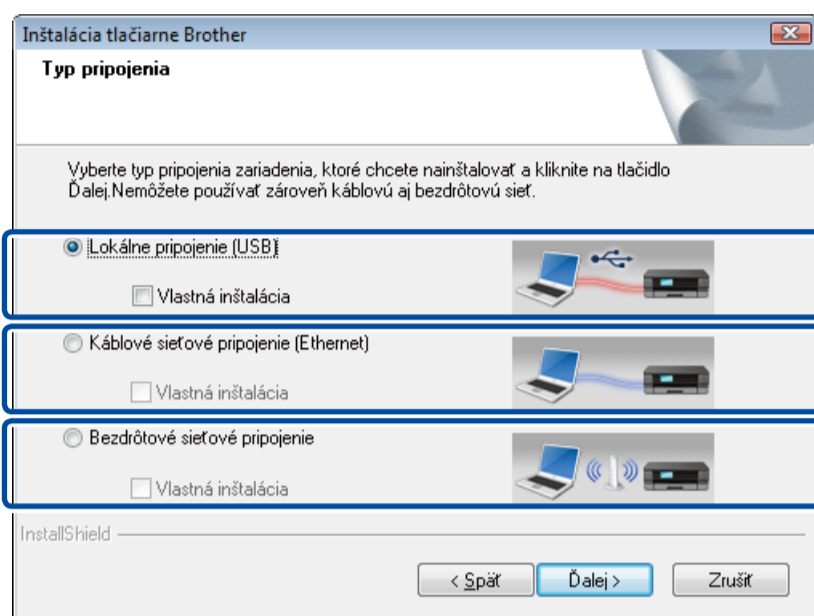


**POZNÁMKA:**

Ak sa obrazovka Brother nezobrazí automaticky, prejdite na **Počítač (Tento počítač)**.
(Pre Windows® 8: kliknite na ikonu (Prieskumník) na paneli úloh a potom prejdite na **Počítač**).
Dvakrát kliknite na ikonu disku CD-ROM a potom dvakrát kliknite na **start.exe**.



Postupujte podľa pokynov na obrazovke, kým sa nezobrazí obrazovka **Typ pripojenia**.

Typ pripojenia

Pre pripojenie USB

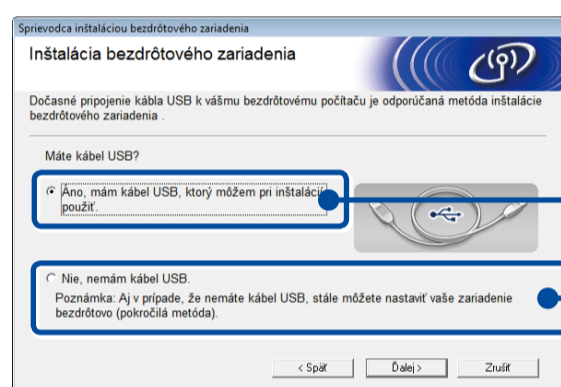
Pre káblové sieťové pripojenie
Najprv pripojte sieťový kábel.

Pre bezdrôtové sieťové pripojenie
Odporúčame vám pripraviť si kábel USB, ktorý môžete dočasne použiť počas nastavenia bezdrôtového pripojenia.

Pokračujte v inštalácii podľa pokynov na obrazovke.

Dokončiť**POZNÁMKA:**

Ak bolo pripojenie neúspešné, zopakujte tento krok.

**Bezdrôtové sieťové pripojenie****[Odporúčané]**

Vyberte túto možnosť, ak máte kábel USB k dispozícii na dočasné použitie počas nastavenia bezdrôtovej siete.

Vyberte túto možnosť, ak nemáte kábel USB.

Pokračujte v inštalácii podľa pokynov na obrazovke.

Dokončiť**POZNÁMKA:**

Ak bolo pripojenie neúspešné, zopakujte tento krok.



Prevezmite si plný softvérový balík a ovládač z webovej lokality strediska Brother Solutions Center.

(Pre Windows®) solutions.brother.com/windows

(Pre Macintosh) solutions.brother.com/mac

Po prevzatí ovládača a softvérového balíka nasledujte pokyny na obrazovke, až kým sa nezobrazí obrazovka **Typ pripojenia**. Pozri **5A Konfigurácia pomocou disku CD-ROM (Windows®)**.

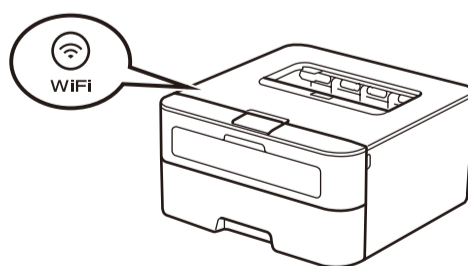


WiFi

Ak váš prístupový bod/smerovač pre bezdrôtovú sieť LAN podporuje automatické bezdrôtové (jednodotkové) nastavenie (WPS/AOSS™), môžete nastaviť svoje zariadenie bez použitia počítača.



Na prístupovom bode/smerovači bezdrôtovej siete LAN stlačte tlačidlo WPS alebo AOSS™.

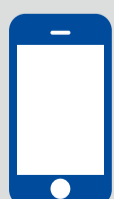


Stlačte tlačidlo **WiFi** na zariadení.

Nastavenie bezdrôtovej siete je teraz dokončené.

POZNÁMKA:

Predtým, ako budete môcť používať zariadenie s mobilným zariadením, prevezmite si aplikáciu „Brother iPrint&Scan“.

**Tlač pomocou mobilného zariadenia**

Ak chcete začať zariadenie používať s mobilnými zariadeniami, prevezmite si aplikáciu „Brother iPrint&Scan“.



solutions.brother.com/ips