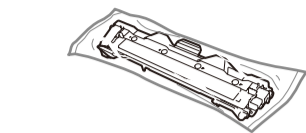
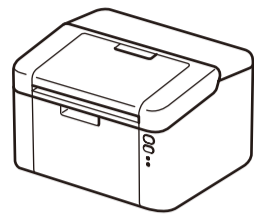


## Rozbalenie zariadenia a kontrola súčastí



Pozrite si naše videá pre najčastejšie kladené otázky, ktoré vám pomôžu s nastavením zariadenia Brother: [solutions.brother.com/videos](http://solutions.brother.com/videos)



Štartovacia tonerová kazeta (súčasť balenia)



CD-ROM



Vstupný zavádzač pre formát A5 dlhý okraj

Prečítajte si najskôr Príručku bezpečnosti výrobku a potom dokument Stručný návod na obsluhu, kde sú uvedené postupy správnej inštalácie.

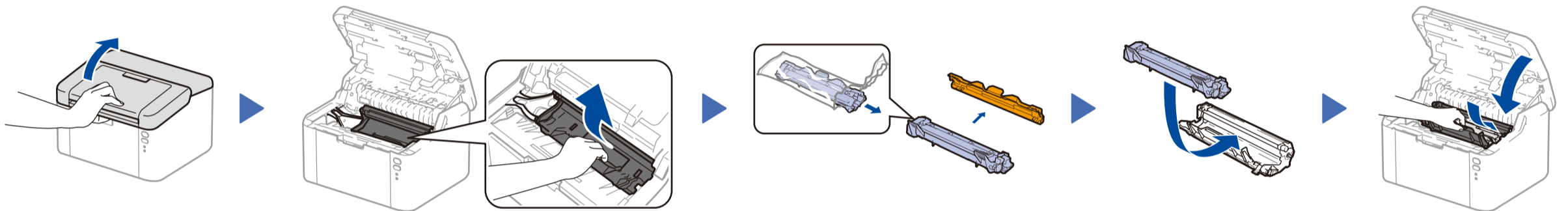
### POZNÁMKA:

- Súčasti v balení a zástrčka napájania sa môžu líšiť v závislosti od krajiny zakúpenia.
- Dostupné pripájacie rozhrania sa môžu líšiť v závislosti od modelu.
- Ilustrácie v tomto stručnom návode na obsluhu sú založené na modeli HL-1210W alebo HL-1212W.
- Pre rozhranie, ktoré chcete používať, je potrebné zakúpiť si správny kábel rozhrania.

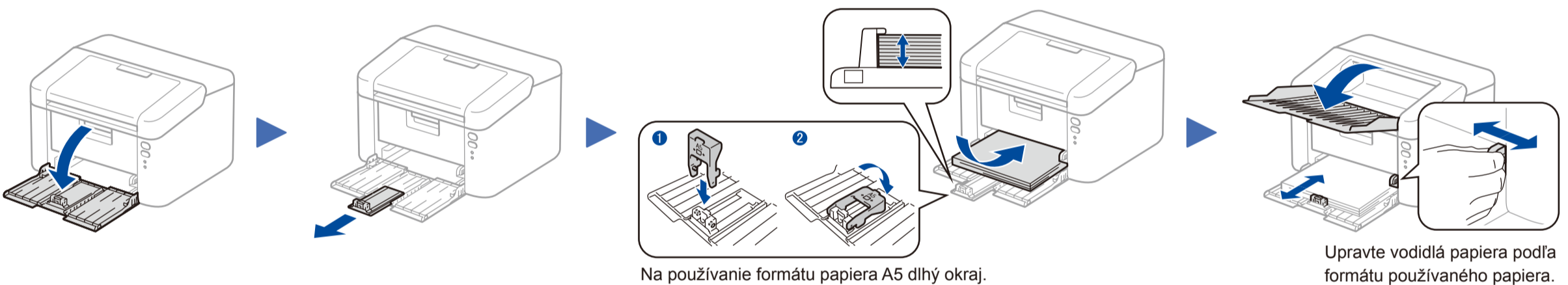
### Kábel USB

Odporúčame vám použiť kábel USB 2.0 (typ A/B), ktorý nie je dlhší než 2 metre.

## 1 Odstráňte baliaci materiál a nainštalujte tonerovú kazetu



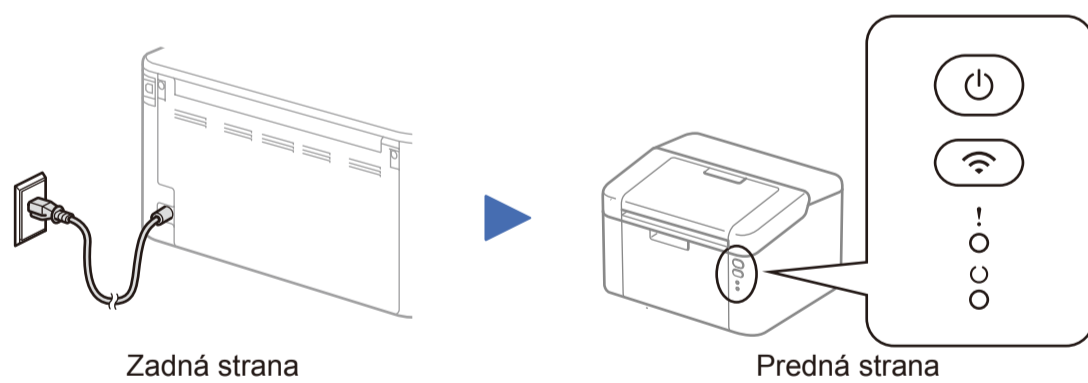
## 2 Vložte papier do zásobníka na papier



Na používanie formátu papiera A5 dlhý okraj.

Upravte vodidlá papiera podľa formátu používaného papiera.

## 3 Pripojte napájací kábel a zapnite zariadenie



Zadná strana

Predná strana

### Indikácie kontroliek LED tlačiarne

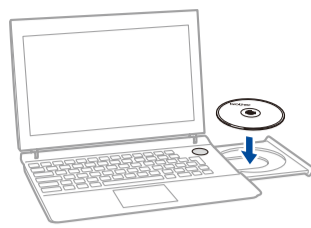
Bliká: ☀ alebo 🌱 ZAPNUTÉ: ● VYPNUTÉ: ○

	VYPNUTIE	PRIPRAVENÉ	SPÁNOK HLBOKÝ SPÁNOK	ZAHRIEVANIE CHLADENIE	PRIJÍMANIE ÚDAJOV ZOSTÁVAJÚCE ÚDAJE	NÍZKY STAV TONERA	VYMEŇTE TONER	ZASEKNUTÝ PAPIER	KONČÍ SA ŽIVOTNOSŤ JEDNOTKY VALCA VYMEŇTE JEDNOTKU VALCA
!	○	○	○	○	○	☀ ○	☀ ○	☀ ☀ ○	☀ ☀ ☀ ○
⏻	○	●	● Tlmené	🌱 1-sekundový interval	🌱 0,5-sekundový interval	●	○	○	●

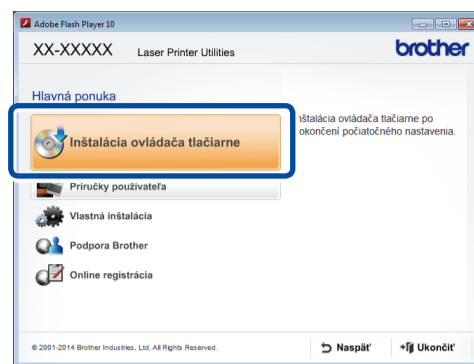
## 4 Pripojte zariadenie k počítaču/mobilnému zariadeniu

- Pre Windows® PC s mechanikou CD-ROM prejdite na krok **4A**
- Pre Windows® PC bez mechaniky CD-ROM prejdite na krok **4B**
- Pre Macintosh prejdite na krok **4B**
- Pokiaľ používate mobilné zariadenie a máte k dispozícii prístupový bod/smerovač podporujúci technológie WPS/AOSS™, prejdite na krok **4C**

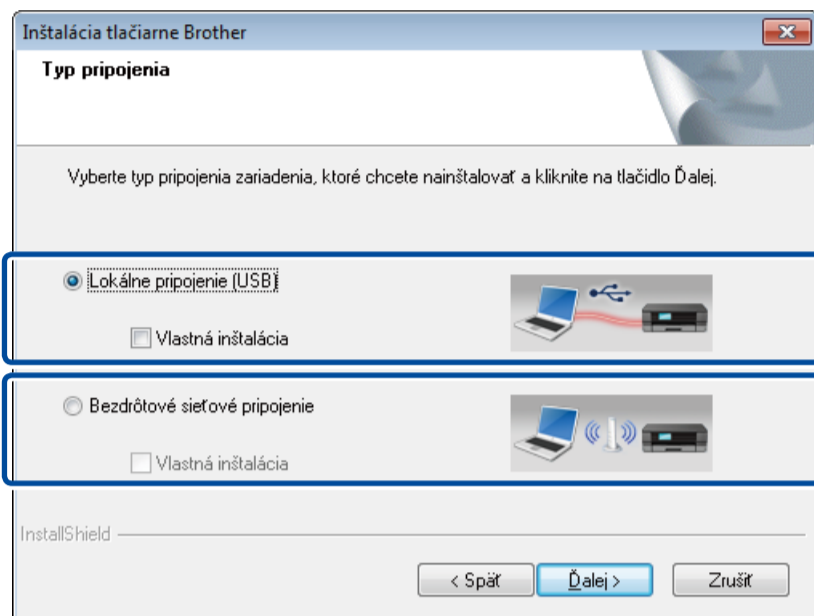


**POZNÁMKA:**

Ak sa obrazovka Brother nezobrazí automaticky, prejdite na **Počítač (Tento počítač)**.  
(Pre systém Windows® 8: kliknite na **(Prieskumník)** na paneli úloh a potom prejdite na **Počítač**.)  
Dvakrát kliknite na ikonu disku CD-ROM a potom dvakrát kliknite na **start.exe**.



Postupujte podľa pokynov na displeji, až kým sa nezobrazí obrazovka **Typ pripojenia**.

**Typ pripojenia**

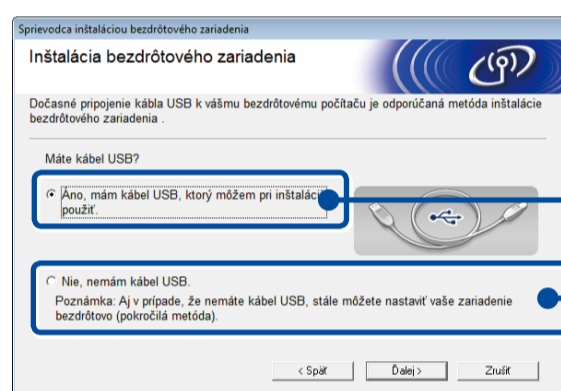
Pre pripojenie USB

Pre bezdrôtové sieťové pripojenie  
Odporúčame vám pripraviť si kábel USB, ktorý môžete dočasne použiť počas nastavenia bezdrôtového pripojenia.

Pokračujte v inštalácii podľa pokynov na obrazovke.

**Dokončiť****POZNÁMKA:**

Ak bolo pripojenie neúspešné, zopakujte tento krok.

**Bezdrôtové sieťové pripojenie****[Odporúčané]**

Vyberte túto možnosť, ak máte k dispozícii kábel USB na dočasné použitie počas nastavenia bezdrôtovej siete.

Vyberte túto možnosť, ak nemáte kábel USB.

Pokračujte v inštalácii podľa pokynov na obrazovke.

**Dokončiť****POZNÁMKA:**

Ak bolo pripojenie neúspešné, zopakujte tento krok.



Prevezmite si plný softvérový balík a ovládač z webovej lokality strediska Brother Solutions Center.

(Pre systém Windows®) [solutions.brother.com/windows](http://solutions.brother.com/windows)

(Pre Macintosh) [solutions.brother.com/mac](http://solutions.brother.com/mac)

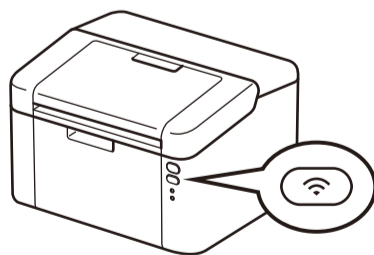
Po prevzatí ovládača a softvérového balíka nasledujte pokyny na obrazovke, až kým sa nezobrazí obrazovka **Typ pripojenia**. Pozri **4A Konfigurácia pomocou disku CD-ROM (Windows®)**.



Pokiaľ váš prístupový bod/smerovač bezdrôtovej siete LAN podporuje automatické (jednoduché) nastavenie cez bezdrôtovú sieť (WPS/AOSS™), svoje zariadenie môžete nastaviť bez použitia počítača.



Na prístupovom bode/smerovači bezdrôtovej siete LAN stlačte tlačidlo WPS alebo AOSS™.



Stlačte a podržte tlačidlo WiFi na zariadení približne na 2 sekundy. Po pripojení zasvieti tlačidlo WiFi.

Nastavenie bezdrôtovej siete je teraz dokončené.

**POZNÁMKA:**

Predtým, ako budete môcť používať zariadenie s mobilným zariadením, prevezmite si aplikáciu "Brother iPrint&Scan".

**Tlač pomocou mobilného zariadenia**

Ak chcete začať zariadenie používať s mobilnými zariadeniami, prevezmite si aplikáciu "Brother iPrint&Scan".



[solutions.brother.com/ips](http://solutions.brother.com/ips)