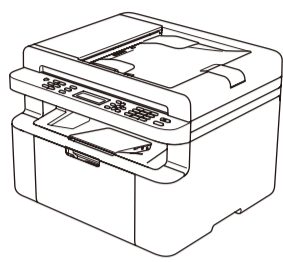


Rozbalenie zariadenia a kontrola súčastí



Pozrite si naše videá pre najčastejšie kladené otázky, ktoré vám pomôžu s nastavením zariadenia Brother:
solutions.brother.com/videos



Tonerová kazeta (súčasť balenia)



Kábel telefónnej linky (Pre modely MFC)



CD-ROM



Podpera na vkladanie papiera formátu A5 Dlhý okraj

Prečítajte si najskôr dokument Príručka bezpečnosti výrobku a potom dokument Stručný návod na obsluhu, kde sú uvedené postupy správnej inštalácie.

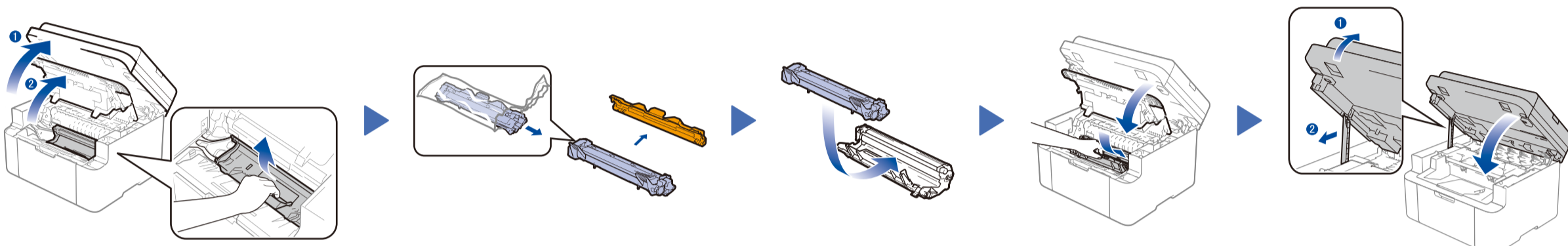
POZNÁMKA:

- Súčasti v balení a zástrčka napájania sa môžu líšiť v závislosti od krajiny zakúpenia.
- Ilustrácie v tomto dokumente Stručný návod na obsluhu sú založené na modeli MFC-1910W.
- Pre rozhranie, ktoré chcete používať, je potrebné zakúpiť si správny kábel rozhrania.

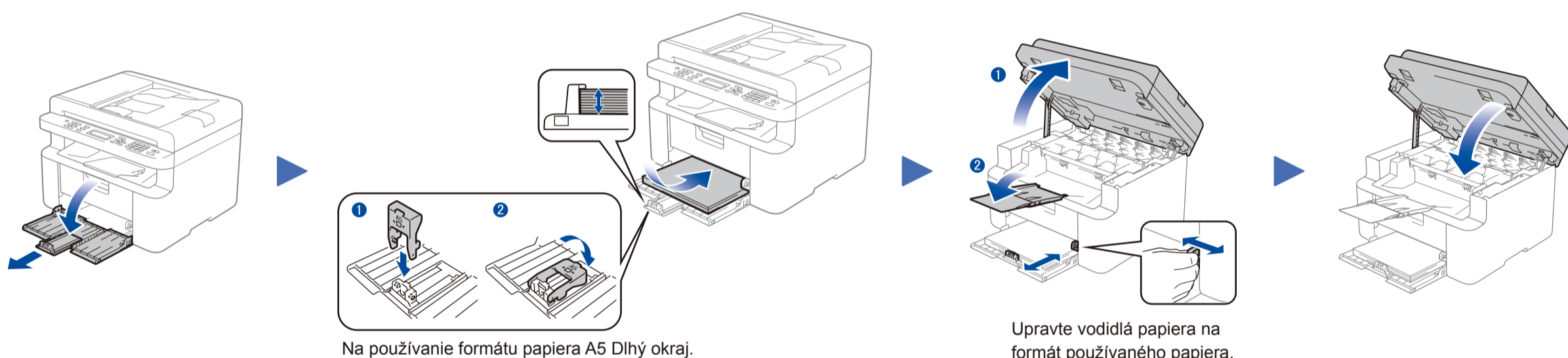
Kábel USB

Odporúčame vám použiť kábel USB 2.0 (typ A/B), ktorý nie je dlhší než 2 metre.

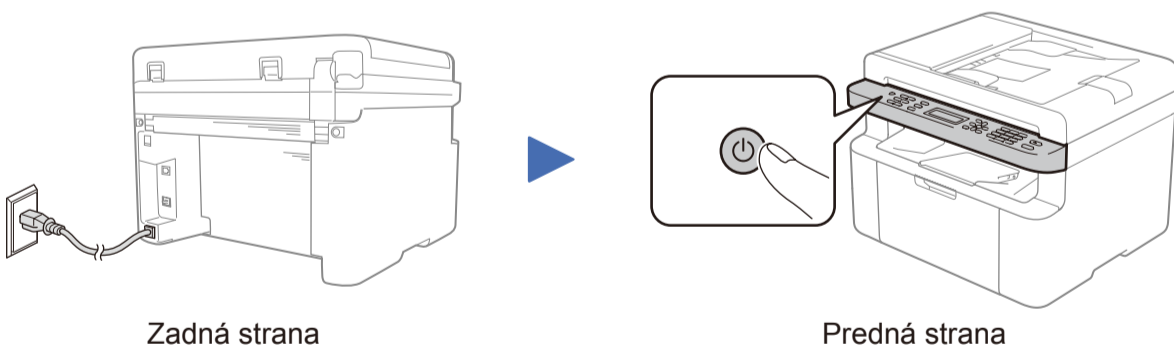
1 Odstráňte baliaci materiál a nainštalujte tonerovú kazetu



2 Vložte papier do zásobníka na papier



3 Pripojte napájací kábel a zapnite zariadenie



4 Vyberte svoju krajinu/jazyk (len počítačové nastavenie)

V závislosti od zariadenia môžete byť vyzvaní na nastavenie vašej krajiny alebo jazyka. Ak to bude vyžadované, postupujte podľa pokynov na displeji.

5 Zmeňte jazyk (podľa potreby)

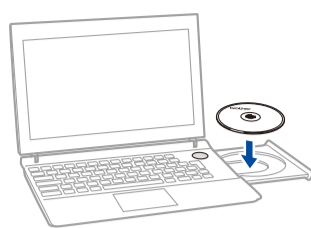
Len pre určité modely

1. (Modely DCP)
 1. Stlačte **Menu** a potom stlačením **▲** alebo **▼** vyberte 1.Vseob. nastav.
 2. Stlačte **OK**.
 (Modely MFC) Stlačte **Menu**, **0**, **0** a prejdite na krok 3.
2. Stlačením **▲** alebo **▼** zvolte 0.Miestny jazyk a potom stlačte **OK**.
3. Stlačením **▲** alebo **▼** vyberte svoj jazyk a potom stlačte **OK**.
4. Stlačte **Stop/Exit (Stop/Koniec)**.

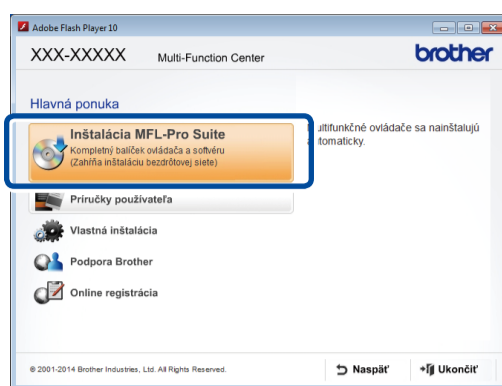
6 Pripojte zariadenie k počítaču/mobilnému zariadeniu

- Používatelia Windows® PC s mechanikou CD-ROM prejdite na krok **6A**
- Používatelia Windows® PC bez mechaniky CD-ROM prejdite na krok **6B**
- Používatelia Macintosh prejdite na krok **6B**
- Používatelia mobilných zariadení s prístupovým bodom/smerovačom, ktorý podporuje funkciu WPS/AOSS™, prejdite na krok **6C**

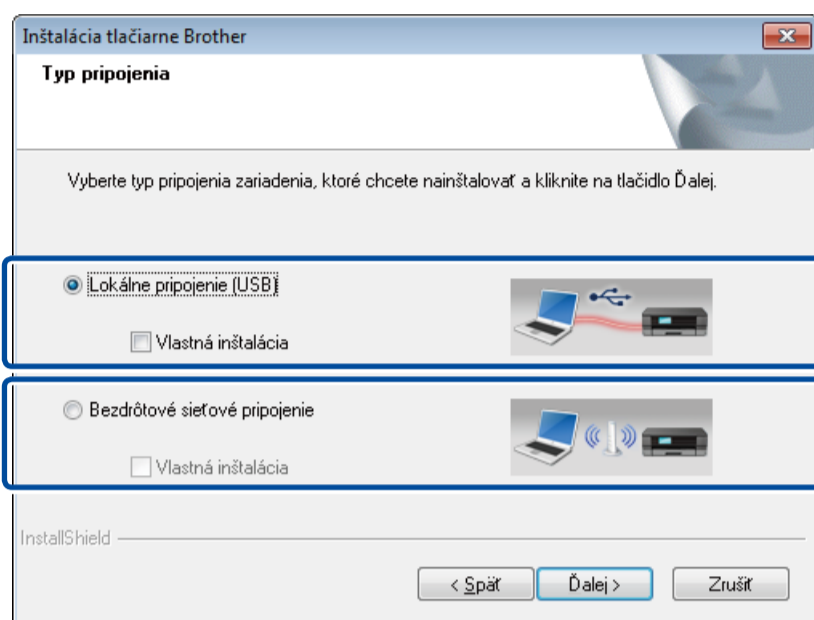


**POZNÁMKA:**

Ak sa obrazovka Brother nezobrazí automaticky, prejdite na **Počítač (Tento počítač)**.
(Používatelia Windows® 8: kliknite na **Prieskumník** na paneli úloh a potom prejdite na **Počítač**.)
Dvakrát kliknite na ikonu disku CD-ROM a potom dvakrát kliknite na **start.exe**.



Postupujte podľa pokynov na obrazovke, až kým sa nezobrazí obrazovka **Typ pripojenia**.

Typ pripojenia

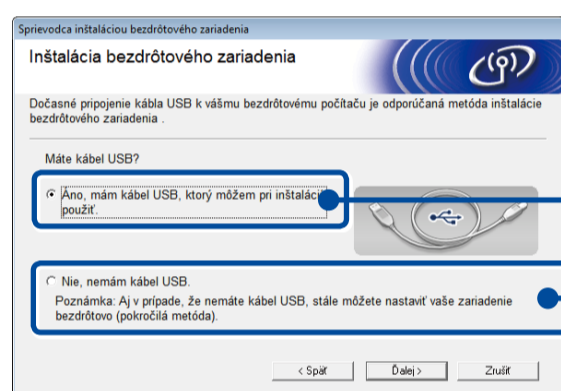
Pre pripojenie USB

Pre bezdrôtové sieťové pripojenie
Odporúčame vám pripraviť si kábel USB, ktorý môžete dočasne použiť počas nastavenia bezdrôtového pripojenia.

Pokračujte v inštalácii podľa pokynov na obrazovke.

Dokončiť**POZNÁMKA:**

Ak bolo pripojenie neúspešné, zopakujte tento krok.

**Bezdrôtové sieťové pripojenie****[Odporúčané]**

Vyberte túto možnosť, ak máte kábel USB k dispozícii na dočasné použitie počas nastavenia bezdrôtovej siete.

Vyberte túto možnosť, ak nemáte kábel USB.

Pokračujte v inštalácii podľa pokynov na obrazovke.

Dokončiť**POZNÁMKA:**

Ak bolo pripojenie neúspešné, zopakujte tento krok.



Prevezmite si plný softvérový balík a ovládač z webovej lokality strediska Brother Solutions Center.

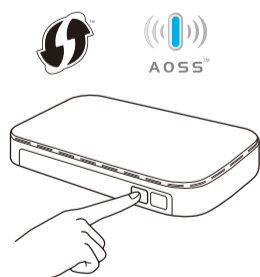
(Pre systém Windows®) solutions.brother.com/windows

(Pre Macintosh) solutions.brother.com/mac

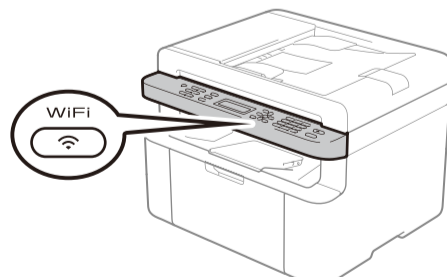
Po prevzatí ovládača a softvérového balíka nasledujte pokyny na obrazovke, až kým sa nezobrazí obrazovka **Typ pripojenia**. Pozri **6A Konfigurácia pomocou disku CD-ROM (Windows®)**.



Ak váš prístupový bod/smerovač bezdrôtovej siete LAN podporuje automatické bezdrôtové (jednoduché) nastavenie (WPS/AOSS™), môžete nastaviť zariadenie bez použitia počítača.



Na prístupovom bode/smerovači bezdrôtovej siete LAN stlačte tlačidlo WPS alebo AOSS™.



Stlačte tlačidlo **WiFi** na zariadení.

Nastavenie bezdrôtovej siete je teraz dokončené.

POZNÁMKA:

Predtým, ako budete môcť používať zariadenie s mobilným zariadením, prevezmite si aplikáciu „Brother iPrint&Scan“.

**Tlač pomocou mobilného zariadenia**

Ak chcete začať zariadenie používať s mobilnými zariadeniami, prevezmite si aplikáciu „Brother iPrint&Scan“.



solutions.brother.com/ips