



NAVODILA ZA UPORABO

# Števec obratovalnih ur Bauser 250.2

Kataloška št.: 10 94 39



## Kazalo

Uvod .....	2
Sprednji okvir 36 x 24 mm, stopnja zaščite IP 65 .....	3
Sprednji okvir z dimenzijo DIN 48 x 24 mm, stopnja zaščite IP 65 .....	3
Dodatna oprema in posebne izvedbe za doplačilo .....	4
Tehnični podatki .....	5
Varnostni napotki .....	6
Garancijski list .....	7

## Uvod

### Elektromehanski števec obratovalnih ur

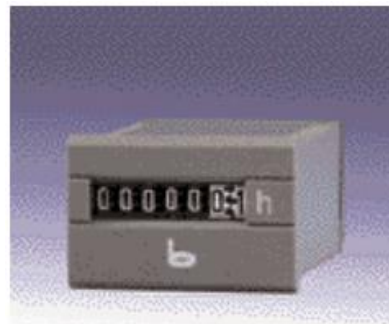
#### Novi števeci obratovalnih ur - zdaj z velikimi številkami in dimenzijo DIN 48 x 24 mm, serija 250

To so 7-mestni števeci obratovalnih ur BAUSER z najmanjšimi odmerami za merilno območje AC ali DC. Obnesli so se tudi pri trdem delu s tovornimi vozili. Seveda upoštevamo tudi stopnjo zaščite IP 65 (spredaj).

Vrhunski program podjetja BAUSER, kjer je vse dovršeno. Od tehnične rešitve do zasnove vse do dobrega razmerja storitve in cene.



Tip 250, 250.1, 250.2, 260, 260.1, 260.2



Tip 251, 251.1, 251.2, 261, 261.1, 261.2



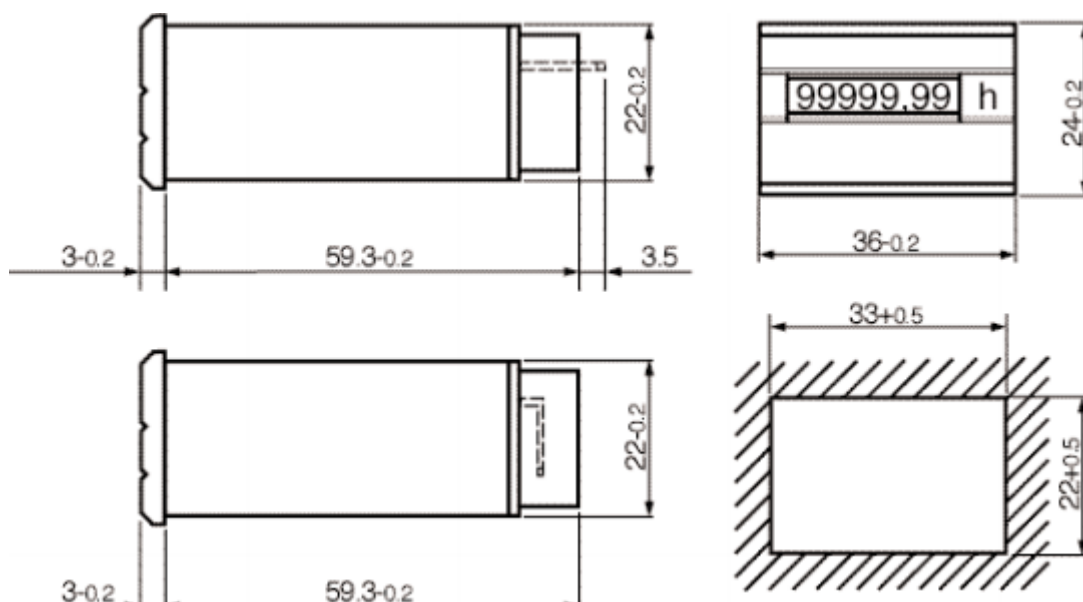
Tip 252, 252.1, 252.2, 262, 262.1, 262.2



Tip 252, 252.1, 252.2, 262, 262.1, 262.2

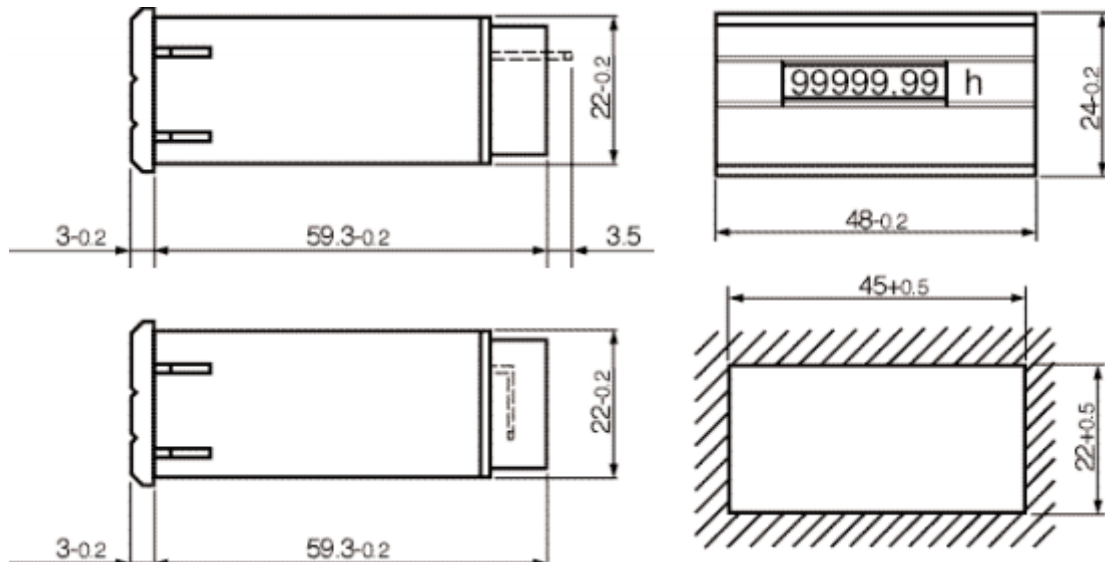
**Sprednji okvir 36 x 24 mm, stopnja zaščite IP 65**

AC	DC	Sprednji okvir črn	Sprednji okvir siv	Vtični priključek 6,3x0,8 »raven«	Vtični priključek »upognjen« 90°	Vijačni terminal »upognjen« 90°
250	260	•		•		
250.1	260.1	•			•	
250.2	260.2	•				•
251	261		•	•		
251.1	261.1		•		•	
251.2	261.2		•			•



**Sprednji okvir z dimenzijo DIN 48 x 24 mm, stopnja zaščite IP 65**

AC	DC	Sprednji okvir črn	Sprednji okvir siv	Vtični priključek 6,3x0,8 »raven«	Vtični priključek »upognjen« 90°	Vijačni terminal »upognjen« 90°
252	262	•		•		
252.1	262.1	•			•	
252.2	262.2	•				•
253	263		•	•		
253.1	263.1		•		•	
253.2	263.2		•			•

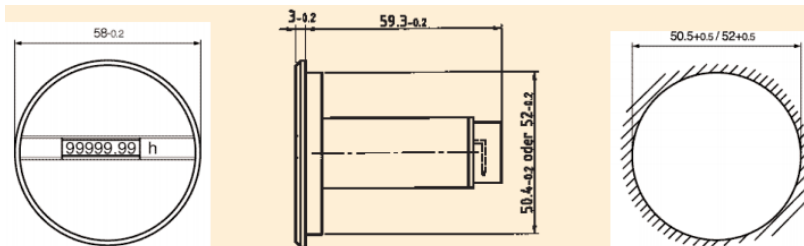
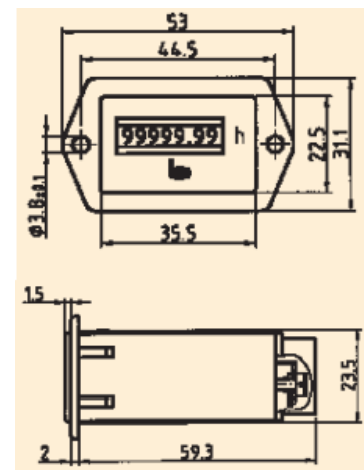


**Števec časa v vseh oblikovnih, priključnih in barvnih različicah s stopnjo zaščite IP 65 (sprednja stran), krmiljen s kristalnim oscilatorjem**

BAUSER vam ponuja – posebej za tehnologijo vozil - časovne števec z različnimi variantami ohišja. Pri napajalniku imate možnost izbire med klasičnim vtičem ali vijaknim priključkom

Preboj 36,8 x 24,1 ±0,5

**Sprednji okvir Ø 58 mm, z dvema vgradnima dimenzijama: Ø 50,5 mm ali Ø 52 mm ali model za pritrditev spredaj.**



**Tip 254, 254.1, 254.2-256, 256.1, 256.2, 264, 264.1, 264.2-266, 266.1, 266.2,**

AC	DC	Sprednji okvir črn	Sprednji okvir siv	Vgradna dimenzija Ø 50,5 mm	Vgradna dimenzija Ø 52 mm	Vgradna dimenzija 36,8 x 24,1 ± 0,5 mm	Vtični priključek 6,3x0,8 »raven«	Vtični priključek »upognjen« 90°	Vijačni terminal »upognjen« 90°
254	264	•		•			•		
254.1	264.1	•		•				•	
254.2	264.2	•		•					•
255	265		•	•			•		
255.1	265.1		•	•				•	
255.2	265.2		•	•					•
256	266	•			•		•		
256.1	266.1	•			•			•	
256.2	266.2	•			•				•
257	267		•		•		•		
257.1	267.1		•		•			•	
257.2	267.2		•		•				•
258	268	•				•	•		
258.1	268.1	•				•		•	
258.2	268.2	•				•			•

### Dodatna oprema in posebne izvedbe za doplačilo

Različica za 20- in 100 Hz pogon:  
oznaka naročila npr. 250/943.

Zaščitni gumijasti del: za dodatno tesnjenje (prosimo navedite tip).

Trak iz vzmetne žice: kot dodatna pritrditev, če je malo prostora na voljo stojala - vendar le do največ 48 V.

Varianta s pritrditvijo spredaj, vgradne dimenzije: 36,8 x 22 ± 0,5 mm.



Tip 258, 258.1, 258.2, 268, 268.1, 268.2

### Tehnični podatki

	AC	DC
<b>Ničelni položaj:</b>	Ne	Ne
<b>Območje števca:</b>	99999,99 h	99999,99 h (novo - na dve decimalki)
<b>Števila:</b>	1,8 x 3,6 mm (z lupo), belo na črnem, decimalke črne na belem	1,8 x 3,6 mm (z lupo), belo na črnem, decimalke črne na belem
<b>Standardna napetost:</b>	115 ali 230 V AC	12-24 V DC
<b>Posebna napetost (za doplačilo):</b>	12,24 ali 42 V AC	Na vprašanje
<b>Toleranca napetosti:</b>	± 10 %	-

<b>Frekvenca:</b>	50 ali 60 Hz (na vprašanje 20 in 100 Hz pogon)	-
<b>Poraba toka:</b>	Prib. 8 mA	Prib. 5 -15 mA
<b>Stopnja zaščite DIN 40050:</b>	Ohišje: IP 65 (sprednja stran) Sponke: IP 00	Ohišje: IP 65 (sprednja stran) Sponke: IP 00
<b>Temperatura okolja:</b>	- 30 °C do + 70 °C	- 20 °C do + 70 °C
<b>Pritrditev:</b>	Natezalna sponka	Natezalna sponka
<b>Priključek:</b>	Spojka ali vtič (raven ali kotno)	Spojka ali vtič (zaščita pred kratkim stikom in obrnjene polaritete)
<b>Dovoljenje:</b>	<b>CE</b> VDE (UL, CSA- za doplačilo)	<b>CE</b>
<b>Teža:</b>	Prib. 35 g	Prib. 35 g

### Varnostni napotki

Napravo lahko uporabljajo otroci, starejši od 8 let, in osebe z zmanjšanimi fizičnimi, senzoričnimi ali umskimi sposobnostmi ali s premalo izkušenj in znanja, če jih pri uporabi nadzira oseba, ki je zadolžena za njihovo varnost, ali so prejele navodila za varno uporabo in razumejo z njimi povezane nevarnosti.

Naprava in njena priključna vrvica ne smeta biti na dosegu otrok, mlajših od 8 let.

Otroci ne smejo izvajati čiščenja in vzdrževanja naprave, razen če so starejši od 8 let in pod nadzorom.



Conrad Electronic d.o.o. k.d.  
Ljubljanska c. 66, 1290 Grosuplje  
Faks: 01/78 11 250  
Telefon: 01/78 11 248  
[www.conrad.si](http://www.conrad.si), [info@conrad.si](mailto:info@conrad.si)

## GARANCIJSKI LIST

Izdelek: **Števec obratovalnih ur Bauser 252.2**  
Kat. št.: **10 94 39**

### **Garancijska izjava:**

Dajalec garancije Conrad Electronic d.o.o.k.d., jamči za kakovost oziroma brezhibno delovanje v garancijskem roku, ki začne teči z izročitvijo blaga potrošniku. **Garancija velja na območju Republike Slovenije. Garancija za izdelek je 1 leto.**

Izdelek, ki bo poslan v reklamacijo, vam bomo najkasneje v skupnem roku 45 dni vrnili popravljenega ali ga zamenjali z enakim novim in brezhibnim izdelkom. Okvare zaradi neupoštevanja priloženih navodil, nepravilne uporabe, malomarnega ravnanja z izdelkom in mehanske poškodbe so izvzete iz garancijskih pogojev. **Garancija ne izključuje pravic potrošnika, ki izhajajo iz odgovornosti prodajalca za napake na blagu.**

Vzdrževanje, nadomestne dele in priklopne aparate proizvajalec zagotavlja še 3 leta po preteku garancije.

Servisiranje izvaja družba CONRAD ELECTRONIC SE, Klaus-Conrad-Strasse 1, 92240 Hirschau, Nemčija.

Pokvarjen izdelek pošljete na naslov: Conrad Electronic d.o.o. k.d., Ljubljanska cesta 66, 1290 Grosuplje, skupaj z računom in izpolnjenim garancijskim listom.

**Prodajalec:**

---

**Datum izročitve blaga in žig prodajalca:**

---

**Garancija velja od dneva izročitve izdelka, kar kupec dokaže s priloženim, pravilno izpolnjenim garancijskim listom.**