



NAVODILA ZA UPORABO

Osnovni airbrush komplet s kompresorjem Revell

Kataloška št.: 20 87 01

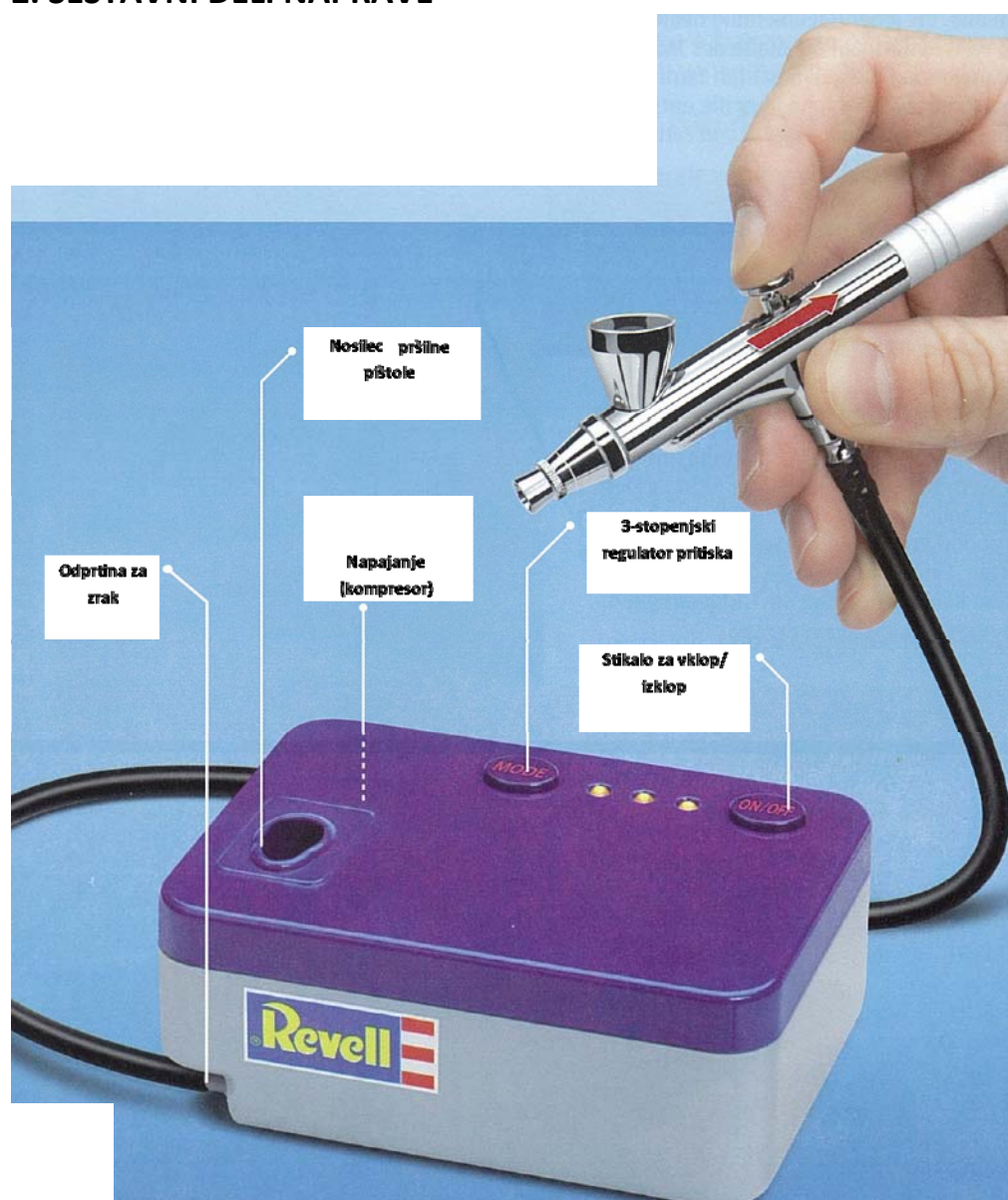
KAZALO

1. VSEBINA PAKETA	3
2. SESTAVNI DELI NAPRAVE	3
3. DELOVANJE KOMPRESORJA	4
4. DELOVANJE PRŠILNE PIŠTOLE	4
5. NADOMESTNI DELI NAPRAVE.....	4
6. ČIŠČENJE PRŠILNE PIŠTOLE	4
7. POPOLNO KAMUFLAŽNO BARVANJE KORAK ZA KORAKOM	5
8. OKOLJU PRIJAZNO ODSTRANJEVANJE	7
9. IZJAVA O SKLADNOSTI.....	8
GARANCIJSKI LIST	9

1. VSEBINA PAKETA

- Mini kompresor (z delovnim pritiskom 1 bar)
- Pršilna pištola
- Zračna cev
- 2 barvi na vodni osnovi
- 2 mešalni posodi
- 2 pipeti
- 25 ml "Aqua Color Mix"
- 25 ml "Aqua Color Clean"
- Navodila za uporabo

2. SESTAVNI DELI NAPRAVE



3. DELOVANJE KOMPRESORJA

Zračno cev namestite preko odprtine za zrak na kompresorju, drugi konec pa namestite na pršilno pištolo. Ko kompresor vstavite v električno vtičnico, ga lahko vklopite. Preko regulatorja pritiska lahko nadzirate izhodni pritisk.

Pozor: med delovnimi odmori je pomembno, da kompresor izklopite, ker se lahko ob dolgotrajnejšem delovanju prekomerno segreje. Kompresorja ne uporabljajte dlje kot 15 minut naenkrat. Obdobja ohlajanja med delovanjem bistveno podaljšujejo življenjsko dobo kompresorja! Kompresor zaščitite pred vlago. Na kompresor ne pršite vnetljivih materialov in nikoli sami ne odpirajte ohišja!

4. DELOVANJE PRŠILNE PIŠTOLE

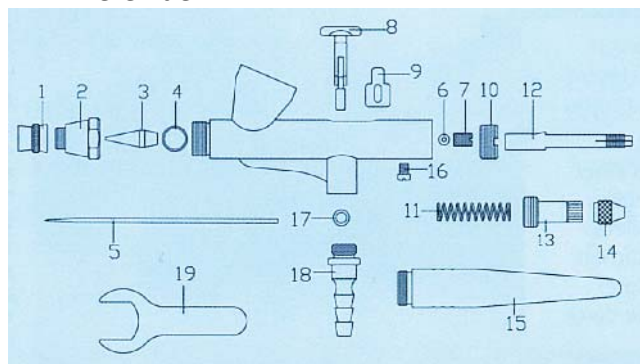
Pršilna pištola je enostavna za uporabo: takoj ko vklopite kompresor, pride po zračni cevi v pištolo stisnjen zrak. Barva se zlije direktno v kovinsko skodelico. Količino barve regulirate tako, da ročico s kazalcem povlečete nazaj.

Nasvet: občutek za količino barve hitro dobite s predhodnim preizkusnim pršenjem na papir. Pršilno pištolo je potrebno vedno držati pod pravilnim kotom glede na predmet ki ga barvate.

Pomembno: pri vsaki zamenjavi barve za nanos, pršilno pištolo izperite z vodo.

5. NADOMESTNI DELI NAPRAVE

Nadomestne dele lahko kupite pri pooblaščenih prodajalcih ali preko spleta na www.refell.de



38371 Šoba (3)
38372 Iгла (5)
38373 Set šob (1,2,3,4+5)

6. ČIŠČENJE PRŠILNE PIŠTOLE

Za zagotovitev vsakokratnega nemotenega delovanja pršilne pištole, je le-to potrebno temeljito očistiti tako po končanem delu, kot tudi med samim procesom pršenja. Ostanke posušene barve odstranite s tekočino "Clean". Ne puščajte ostankov barve

na igli (5), igli in pokrovčku šobe (1 + 2), ter na reži šobe (3), ker s tem onemogočate pretok barve. Po končanem delu pršilno pištolo očistite po naslednjih korakih:

1. Skozi odprtino v kovinski skodelici vlijte nekaj kapljic vode.
2. Z aktiviranjem ročice na pištoli povlecite iglo (5) rahlo nazaj.
3. Preko pokrovčka igle (1) držite krpo za čiščenje in vklopite kompresor, da se barvni kanal dobro prepriha.
4. Kovinsko skodelico očistite z vatirano palčko.
5. Skozi pršilno pištolo spuščajte vodo, dokler ne odteče vsa barva.
6. Odstranite zadnji del pršilne pištole (15) in odvijte vijak, ki drži iglo (14) in vzmet ohišja (13).
7. Iglo na zadnji strani povlecite ven iz pršilne pištole in jo očistite z mehko, rahlo navlaženo krpo. Nasvet: konica igle je zelo nežna in občutljiva na poškodbe!
8. Odstranite pokrovček igle (1), pokrovček šobe (2) in režo šobe (3) ter notranjost očistite z vatirano palčko namočeno v čistilo "Clean".
9. Po čiščenju dele sestavite v naslednjem zaporedju: reža šobe (3), pokrovček šobe (2), pokrovček igle (1) in igla (5). Zategnite vijak ki drži iglo (14).

7. POPOLNO KAMUFLAŽNO BARVANJE KORAK ZA KORAKOM

Čeprav komaj čakate, da začnete z delom, si vzemite čas in preberite navodila za uporabo. Tam so navedeni dragoceni nasveti kako že pri prvem barvanju s pršilno pištolo doseči uspešne rezultate. Korak za korakom je razložen postopek barvanja, pri čemer je uporabljen model Mosquito B Mk IV. V pomoč prvim poskusom pršenja, sta v komplet kot "barvi za poskuse" vključeni črna mat in sijajna rdeča barva. Teh ne potrebujete za opisano kamuflažno barvanje.

DODATNI NASVETI PRI BARVANJU

Priprava:

- Delovno površino dobro prekrijte in tako preprečite, da se pri pršenju umaže z barvo.

Pozor:

- Kljub temu, da barve na vodni osnovi nimajo močnega vonja, je kljub temu priporočljivo, da je delovno okolje zaradi izredno majhnih delčkov barvnega pigmenta dobro prezračeno.
- V pršilni pištoli se nahajajo tesnila, ki se lahko poškodujejo. Zato nikoli ne potopite celotne pištole v razredčilo.

Uporabna orodja in dodatki:

- Za čiščenje in poskusna pršenja, je vedno dobro imeti pri roki vatirane palčke in papirnate brisačke. Majhne dele je najlažje pobarvati takrat, ko so v originalni obliki in še niso pritrjeni.

KORAK 1 – ČIŠČENJE POVRŠINE



Nemastna in neprašna površina je osnova za učinkovito nanašanje barve. Zato je zelo pomembno, da model pred barvanjem najprej očistite s toplo milnico (tekoče pralno sredstvo raztopljeno v vodi). Za čiščenje sta najprimernejši gobica in čopič. Nato model temeljito sperite z obilico čiste, vroče vode. Pustite ga, da se v celoti posuši.

KORAK 2 – REDČENJE BARVE



Značilnost barv na vodni osnovi je hitro sušenje. Zato priporočamo, da barvo razredčite z "Aqua Mix" v razmerju 4:1 do 3:1 (del barve : del razredčila). To podaljša proces sušenja, kar pomeni, da se barva ne suši prehitro (tako v pršilni pištoli, kot na modelu). Na 18 ml barve dodajte približno 4 do 6 ml "Aqua Mix" , kar najlažje odmerite s pomočjo pipete.

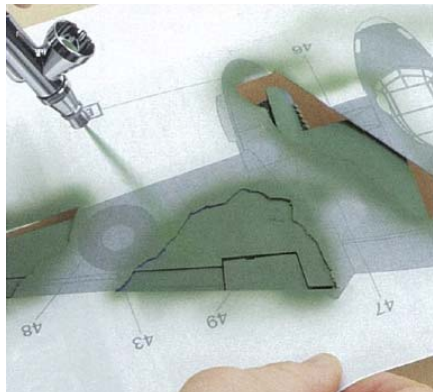
KORAK 3 – NANAŠANJE OSNOVNE BARVE



Veljajo naslednja splošna pravila: za doseganje enakomernega nanosa barve je bolje nanesti več tankih slojev barve, kot enega debelejšega. To naredite s prečnim pršenjem približno 10 cm stran od predmeta. Če pištola packa, to pomeni da je barva

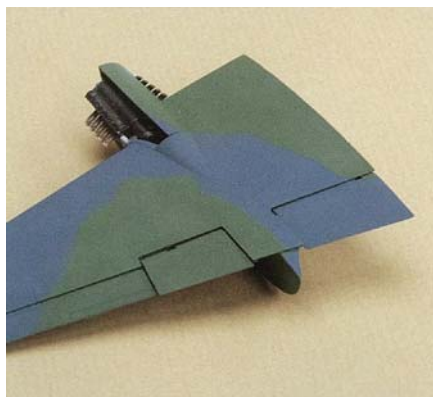
preveč viskozna in je potrebno dodati več razredčila ali pa je šoba/igla zamašena in jo je potrebno očistiti. Pustite, da se osnovna barva dobro posuši.

KORAK 4 – KAMUFLAŽNO BARVANJE S POMOČJO PREDLOG



Priporočamo vam, da kamuflažne sheme pobarvate s pomočjo predlog, ki so priloženi vsakemu kompletu za sestavljanje. Enostavno jih povečajte v merilu in izrežite zelena kamuflažna mesta. Predlogo namestite na zeleno mesto na modelu in skozi odprtino razpršite barvo na model.

KORAK 5 – POPOLNO KAMUFLAŽNO BARVANJE



Tako izgleda popolna kamuflažna shema. Ne pozabite: delov modela, ki jih ne boste pobarvali, je potrebno pred barvanjem zaščititi, da jih barva ne doseže. Barvanje zaključite z brezbarvnim mat lakom.

8. OKOLJU PRIJAZNO ODSTRANJEVANJE



Odslužene naprave ni dovoljeno odlagati med splošne gospodinjske odpadke. Potrebno jo je odnesti na zbirna mesta za recikliranje električnih in elektronskih odpadkov. To ponazarja tudi simbol na izdelku, navodilih za uporabo in embalaži.

Kot je označeno, so materiali namenjeni recikliranju. S postopkom recikliranja, recikliranja materialov in drugimi oblikami recikliranja starih naprav, pomembno pripomorete k zaščiti okolja.

Za več informacij o zbirališčih odpadkov, se obrnite na ustrezne inštitucije v vaši občini.

9. IZJAVA O SKLADNOSTI

Za primer dodatnih vprašanj obdržite embalažo izdelka.
Izdelek je primeren za osebe starejše od 14 let.

Izdelek je skladen evropskim uredbam o nizki napetosti 2006/95/ES in direktivi EMS 2004/208/ES ter izpolnjuje vse harmonizirane standarde.



GARANCIJSKI LIST

Conrad Electronic d.o.o. k.d.
Ljubljanska c. 66, 1290 Grosuplje
Fax: 01/78 11 250, Tel: 01/78 11
248
www.conrad.si, info@conrad.si

Izdelek: **Osnovni airbrush komplet s kompresorjem Revell**
Kat. št.: **20 87 01**

Garancijska izjava:

Proizvajalec jamči za kakovost oziroma brezhibno delovanje v garancijskem roku, ki začne teči z izročitvijo blaga potrošniku. **Garancija velja na območju Republike Slovenije. Garancija za izdelek je 1 leto.**

Izdelek, ki bo poslan v reklamacijo, vam bomo najkasneje v skupnem roku 45 dni vrnili popravljenega ali ga zamenjali z enakim novim in brezhibnim izdelkom. Okvare zaradi neupoštevanja priloženih navodil, nepravilne uporabe, malomarnega ravnanja z izdelkom in mehanske poškodbe so izvzete iz garancijskih pogojev. **Garancija ne izključuje pravic potrošnika, ki izhajajo iz odgovornosti prodajalca za napake na blagu.**

Vzdrževanje, nadomestne dele in priklopne aparate proizvajalec zagotavlja še 3 leta po preteku garancije.

Servisiranje izvaja proizvajalec sam na sedežu firme CONRAD ELECTRONIC SE, Klaus-Conrad-Strasse 1, Nemčija.

Pokvarjen izdelek pošljete na naslov: Conrad Electronic d.o.o. k.d., Ljubljanska cesta 66, 1290 Grosuplje, skupaj z izpolnjenim garancijskim listom.

Prodajalec: _____

Datum izročitve blaga in žig prodajalca:

Garancija velja od dneva izročitve izdelka, kar kupec dokaže s priloženim, pravilno izpolnjenim garancijskim listom.