



## NAVODILA ZA UPORABO

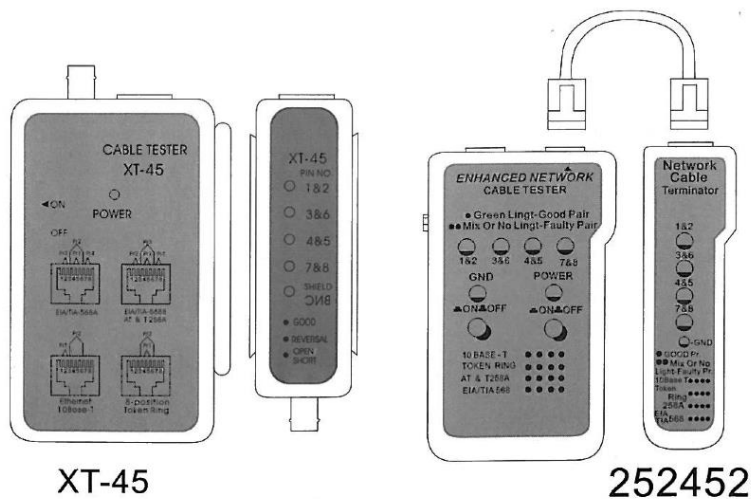
# Orodje za testiranje domačega omrežja EFB Elektronik 39919.1, 4-delni komplet

Kataloška št.: 39 44 58

## KAZALO

<b>TESTER OMREŽNIH KABLOV SERIJE 25****</b> .....	<b>2</b>
<b>MULTIFUNKCIJSKI TESTER OMREŽNIH KABLOV XT-468 (B, N) IN XT-248</b> .....	<b>3</b>
<b>TESTER OMREŽNIH KABLOV Z DVOJNO UPORABO XT-45</b> .....	<b>4</b>
<b>VARNOSTNI NAPOTKI</b> .....	<b>5</b>
<b>GARANCIJSKI LIST</b> .....	<b>6</b>

## TESTER OMREŽNIH KABLOV SERIJE 25\*\*\*\*



### Test BNC kablov:

1. En konec kabla hkrati vstavite v glavni tester in BNC vtičnico, drugi konec pa v daljinski tester.
2. Vključite napravo, da zasvetijo vsi LED indikatorji.
3. Ko je kabel priključen, BNC indikator ne sveti. Kakršenkoli blisk svetlobe pomeni, da je priključen nepravilni kabel.
4. Pritisnite gumb na levi strani glavnega testerja. Če je LED indikator zelen, kabel deluje; če ne (kar pomeni da je LED indikator rdeče ali kakršnekoli druge barve), kabel ne deluje.

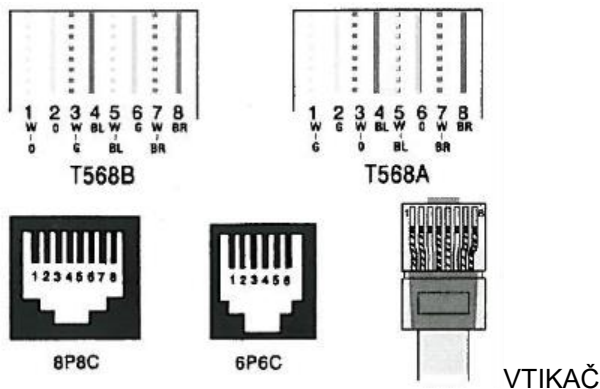
### Test dvojnih zavitih kablov (LAN):

1. En konec kabla vstavite v glavni tester.
2. Vključite napravo, da zasvetijo vsi LED indikatorji.
3. Ko je vklopljen, LED indikatorji daljinskega testerja ustrezno pregledajo kabel. Če so kablji v redu, zaporedno zeleno zasvetijo vsi ustrezni indikatorji. Če kablji ne delujejo, LED indikatorji najprej zasvetijo zeleno nato rdeče ali v katerikoli drugi barvi ali pa LED indikatorji ne svetijo oziroma svetijo neurejeno.

4. Če so kabli izolirani, je izolacija testirana ko je vključena ozemljitev (GND). Če je izolacija normalna, ustrezni LED indikatorji in GND zasvetijo zeleno. V nasprotnem primeru LED indikatorji najprej zasvetijo zeleno, nato rdeče ali pa sploh ne zasvetijo.

#### Opomba:

1. Z modelom testerja 251 451 z dvojnim koncem lahko testirate kable z BNC osjo in dvojno zavite kable.
2. Model testerja 251 452 z enojnim koncem: če ne uporabljate daljinskega testerja lahko za testiranje dva konca enega kabla priključite v glavni tester.
3. Model testerja 252 452 sinhro: če testiranje izvajate z dvema glavnima testerjema, so na glavnem testerju prikazane le povezave ali odprto vezje, medtem ko so na daljinskem testerju prikazane nasprotno povezave ali kratek stik. Rdeč LED indikator ponazarja nasprotno povezavo. Odprto vezje je označeno s tem, da LED indikator ne sveti. Če test izvajate le z glavnim testerjem, lahko vidite le povezavo kablov, ne pa tudi nasprotnih povezav.



#### Opozorilo!

- Ta tester kablov ni primeren za testiranje električnih izdelkov.
- V testerju je uporabljena 9V baterija. Če se jakost indikatorjev zmanjša, je priporočljivo zamenjati baterijo.
- Če bakreni kabel RJ45 ni popolnoma stisnjen, testa ni mogoče izvesti. Če tega opozorila ne upoštevate, lahko trajno poškodujete konec kabla.
- Za stiskanje kablov uporabite kvalitetno orodje.
- Katerikoli konec, ki ni označen s 606C ne sme testirati telefonskih kablov. Če tega opozorila ne upoštevate, lahko trajno poškodujete konec kabla.

## MULTIFUNKCIJSKI TESTER OMREŽNIH KABLOV XT-468 (B, N) IN XT-248

#### I. Funkcije:

1. Testira lahko ustrezne dvojno zavite kable: 1, 2, 3, 4, 5, 6, 7, 8 in G, hkrati pa lahko preveri napačno povezavo, kratek stik in odprto vezje.
2. XT-468B testira BNC, RJH in RJ45; XT-468 testira RJ11 in RJ45; XT-468N testira RJ45 in BNC; XT-248 testira RJ45 in BNC.

## II. Test dvojno zavitih kablov:

Vklopite napravo (S pomeni počasno samodejno delovanje, M je ročno delovanje). Kable vstavite v glavni in daljinski tester. LED indikatorji glavnega testerja zaporedoma zasvetijo od 1 do G.

Glavni tester: 1-2-3-4-5-6-7-8-G  
Daljinski tester: 1-2-3-4-5-6-7-8-G RJ45  
1-2-3-4-5-6..... RJ12  
1-2-3-4..... RJ11

Spodaj so navedene nepravilne povezave:

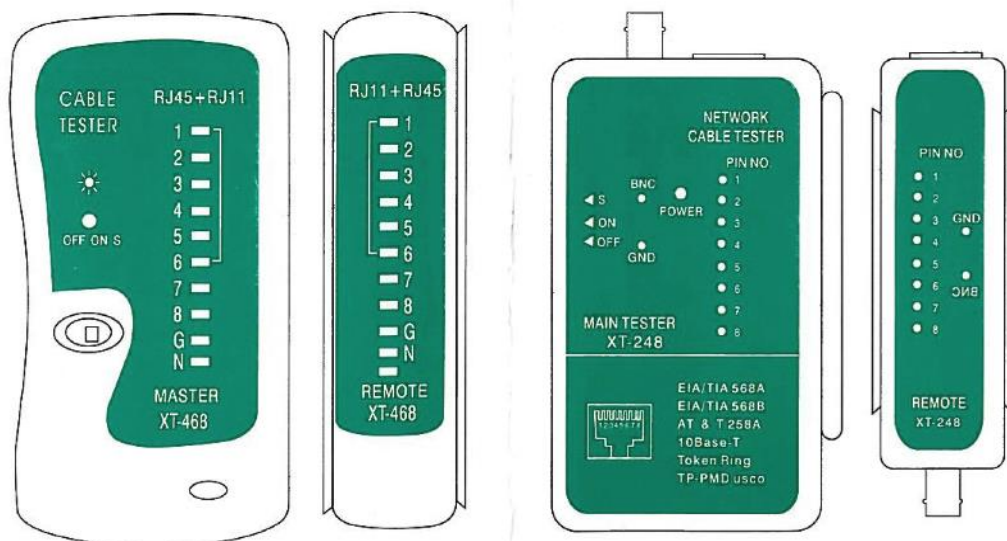
1. Če je en kabl, na primer kabl št. 3 v odprtem vezju, LED indikatorja št. 3 na glavnem in daljinskem testerju ne svetita.
2. Če več kablov ni povezanih, posledično ne zasveti več indikatorjev. Če sta povezana manj kot dva kabla, ne zasveti noben LED indikator.
3. Če sta napačno povezana dva kabla, na primer št. 2 in št. 4, se na testerju pokaže:  
Glavni tester: 1-2-3-4-5-6-7-8-G  
Daljinski tester: 1-4-3-2-5-6-7-8-G
4. Če sta dva kabla v kratkem stiku, ne sveti noben od ustreznih LED indikatorjev na daljinskem testerju, medtem ko je glavni tester nespremenjen. Če so v kratkem stiku trije ali več kablov, ne sveti noben LED indikator.

III. Med testiranjem "patch" panelov ali izhodov na stenski plošči, na tester priključite dva kabla, ki se ujemata (na primer 110P4 in RJ45).

IV. Če so testirani kabli na isti BNC osi, zasveti BNC indikator takrat, ko kabli delujejo.

## TESTER OMREŽNIH KABLOV Z DVOJNO UPORABO XT-45

1. Vklopite glavni tester.
2. Testiranje neizoliranih dvojno zavitih kablov: če delujejo vsi kabli, zaporedoma zeleno zasvetijo vsi LED indikatorji od št. 1 & 2 do št. 7 & 8. Če katerikoli od LED indikatorjev ne zasveti ali pa zasveti rdeče ali v drugi barvi, kabli ne delujejo.
3. Testiranje izoliranih dvojno zavitih kablov: če delujejo vsi kabli, zaporedoma zeleno zasvetijo vsi LED indikatorji od št. 1 & 2 do SHIELD & BNC. V nasprotnem primeru kabli ne delujejo.
4. Test kablov BNC: če delujejo vsi kabli, zaporedoma zeleno zasvetijo LED indikatorji SHIELD & BNC. V nasprotnem primeru ne svetijo.
5. Nepravilne povezave kateregakoli para kablov so vidne tako, da LED indikator ne sveti. Nasprotna povezava pa je prikazana z rdečim LED indikatorjem.



## VARNOSTNI NAPOTKI

- Napravo lahko uporabljajo otroci, starejši od 8 let, in osebe z zmanjšanimi fizičnimi, senzoričnimi ali umskimi sposobnostmi ali s premalo izkušenj in znanja, če jih pri uporabi nadzira oseba, ki je zadolžena za njihovo varnost, ali so prejele navodila za varno uporabo in razumejo z njimi povezane nevarnosti.
- Naprava in njena priključna vrstica ne smeta biti na dosegu otrok, mlajših od 8 let.
- Otroci ne smejo izvajati čiščenja in vzdrževanja naprave, razen če so starejši od 8 let in pod nadzorom.



Conrad Electronic d.o.o. k.d.  
Ljubljanska c. 66, 1290 Grosuplje  
Faks: 01/78 11 250  
Telefon: 01/78 11 248  
[www.conrad.si](http://www.conrad.si), [info@conrad.si](mailto:info@conrad.si)

## GARANCIJSKI LIST

Izdelek: **Orodje za testiranje domačega omrežja EFB Elektronik,  
4-delni komplet**  
Kat. št.: **39 44 58**

### **Garancijska izjava:**

Dajalec garancije Conrad Electronic d.o.o.k.d., jamči za kakovost oziroma brezhibno delovanje v garancijskem roku, ki začne teči z izročitvijo blaga potrošniku. **Garancija velja na območju Republike Slovenije. Garancija za izdelek je 1 leto.**

Izdelek, ki bo poslan v reklamacijo, vam bomo najkasneje v skupnem roku 45 dni vrnilo popravljeno ali ga zamenjali z enakim novim in brezhibnim izdelkom. Okvare zaradi neupoštevanja priloženih navodil, nepravilne uporabe, malomarnega ravnanja z izdelkom in mehanske poškodbe so izvzete iz garancijskih pogojev. **Garancija ne izključuje pravic potrošnika, ki izhajajo iz odgovornosti prodajalca za napake na blagu.**

Vzdrževanje, nadomestne dele in priklopne aparate proizvajalec zagotavlja še 3 leta po preteku garancije.

Servisiranje izvaja družba CONRAD ELECTRONIC SE, Klaus-Conrad-Strasse 1, 92240 Hirschau, Nemčija.

Pokvarjen izdelek pošljete na naslov: Conrad Electronic d.o.o. k.d., Ljubljanska cesta 66, 1290 Grosuplje, skupaj z računom in izpolnjenim garancijskim listom.

**Prodajalec:**

---

**Datum izročitve blaga in žig prodajalca:**

---

**Garancija velja od dneva izročitve izdelka, kar kupec dokaže s priloženim, pravilno izpolnjenim garancijskim listom.**