

NAVODILA ZA UPORABO

Časomer za impulz/premor Velleman MK188

Kataloška št.: 40 96 54

KAZALO

LASTNOSTI NAPRAVE	3
TEHNIČNI PODATKI	3
SESTAVNI DELI NAPRAVE	3
DELOVANJE NAPRAVE	5
GARANCIJSKI LIST	7

LASTNOSTI NAPRAVE

- Dolg čas pripravljenosti
- Enostaven za programiranje
- Začetek z:
 - impulzom
 - premorom
- Enostaven vklop in izklop
- Zanka
- Možnosti uporabe:
 - za utripanje razsvetljave
 - za utripajoče delovanje poleti
 - za avtomatsko namakanje
 - za sprinkler sistem
 - za avtomatizirano izplakovanje ali prezračevanje na straniščih
 - kot časomer za polnilec baterij
 - za ciklični vklop in izklop strojev

TEHNIČNI PODATKI

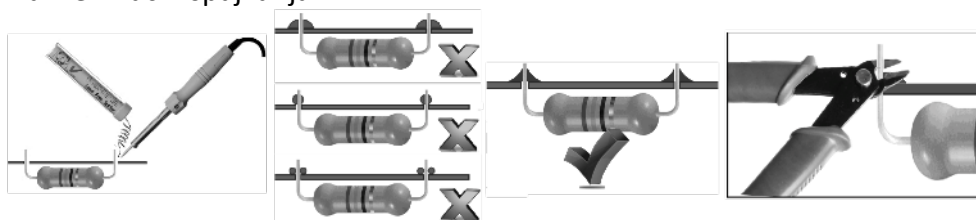
Napajanje: 12 – 24V DC

Stični rele: največ 16 A

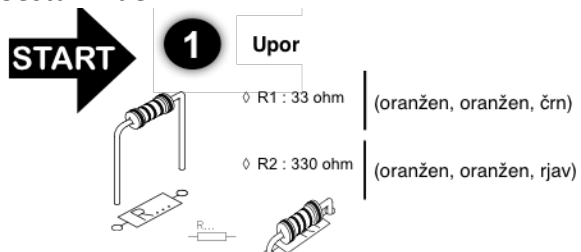
Dimenzije: 80 x 45 x 22 mm

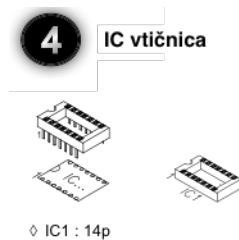
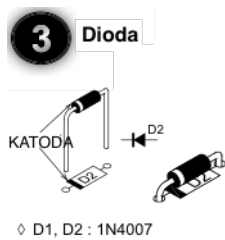
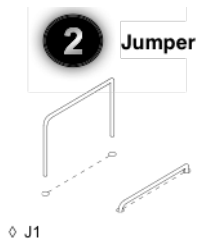
SESTAVNI DELI NAPRAVE

Pravilen način spajkanja:



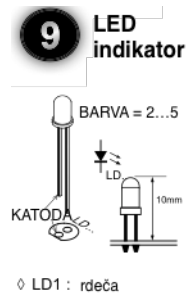
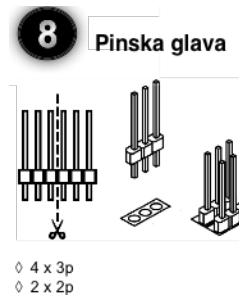
Sestavni deli:



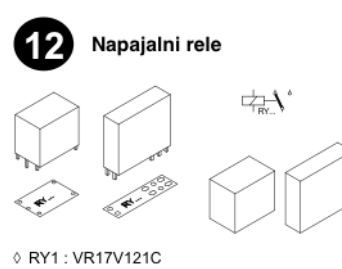


Pazite na polarnost!

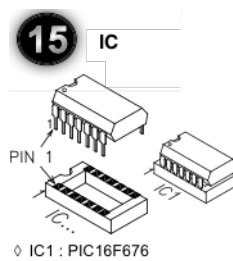
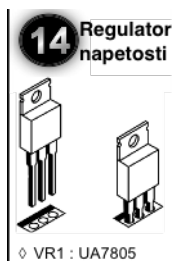
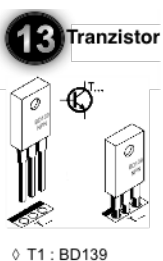
Pazite na zarezo!



Pazite na polarnost!



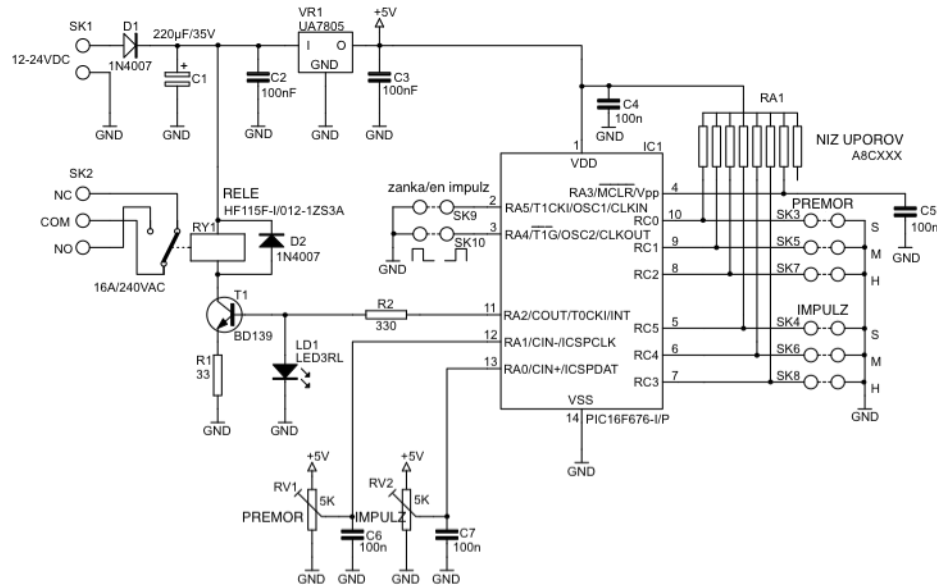
Pazite na polarnost!



Pazite na zarezo!

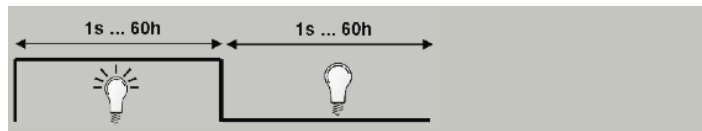


Načrt vezave:

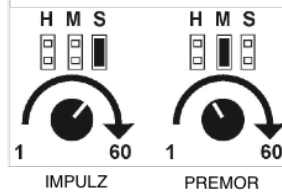


DELOVANJE NAPRAVE

Dolgo časovno območje



Enostavna časovna nastavitvev

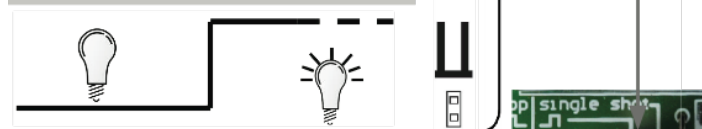


PRIMER:
40 sekundni impulz,
20 minutni premor

Začetek z "impulzom"



Začetek s "premorom"



En impulz



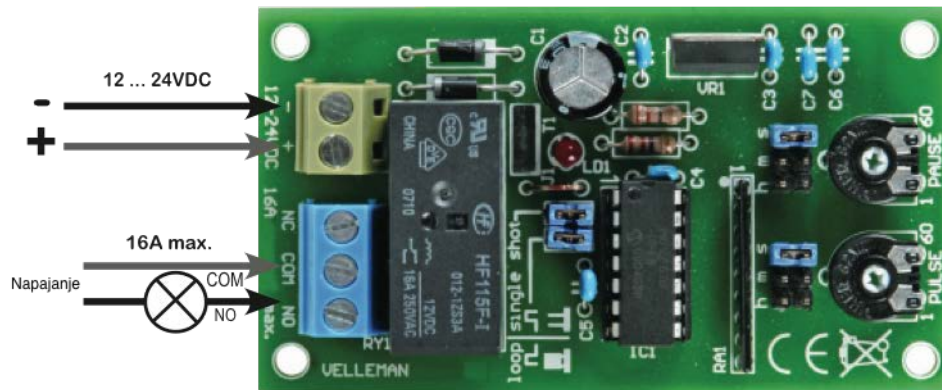
Zanka



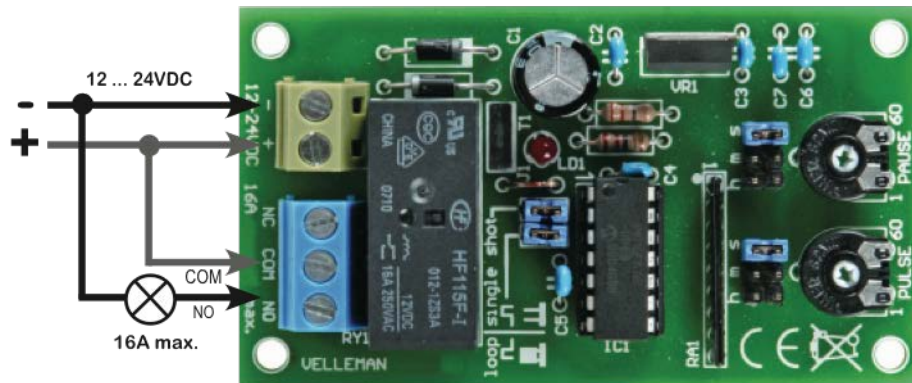
Stični rele



PRIMER VEZAVE 1



PRIMER VEZAVE 2





GARANCIJSKI LIST

Conrad Electronic d.o.o. k.d.
Ljubljanska c. 66, 1290 Grosuplje
Fax: 01/78 11 250, Tel: 01/78 11
248
www.conrad.si, info@conrad.si

Izdelek: **Časomer za impulz/premor Velleman MK188**
Kat. št.: **40 96 54**

Garancijska izjava:

Proizvajalec jamči za kakovost oziroma brezhibno delovanje v garancijskem roku, ki začne teči z izročitvijo blaga potrošniku. **Garancija velja na območju Republike Slovenije. Garancija za izdelek je 1 leto.**

Izdelek, ki bo poslan v reklamacijo, vam bomo najkasneje v skupnem roku 45 dni vrnilo popravljene ali ga zamenjali z enakim novim in brezhibnim izdelkom. Okvare zaradi neupoštevanja priloženih navodil, nepravilne uporabe, malomarnega ravnanja z izdelkom in mehanske poškodbe so izvzete iz garancijskih pogojev. **Garancija ne izključuje pravic potrošnika, ki izhajajo iz odgovornosti prodajalca za napake na blagu.**

Vzdrževanje, nadomestne dele in priklopne aparate proizvajalec zagotavlja še 3 leta po preteku garancije.

Servisiranje izvaja proizvajalec sam na sedežu firme CONRAD ELECTRONIC SE, Klaus-Conrad-Strasse 1, Nemčija.

Pokvarjen izdelek pošljete na naslov: Conrad Electronic d.o.o. k.d., Ljubljanska cesta 66, 1290 Grosuplje, skupaj z izpolnjenim garancijskim listom.

Prodajalec: _____

Datum izročitve blaga in žig prodajalca:

Garancija velja od dneva izročitve izdelka, kar kupec dokaže s priloženim, pravilno izpolnjenim garancijskim listom.