



NAVODILA ZA UPORABO

WLAN-ključ USB 2.0 Joy-it za Raspberry Pi

Kataloška št.: 40 99 72

JOY-IT[®]

Kazalo

Uvod	2
Sistemske zahteve	2
Namestitev	2
Konfiguracija	4
Garancijski list	7

Uvod

Najlepša hvala, da ste se odločili za nakup WLAN USB-ključa JOY-iT®.

Izdelki JOY-iT® so podvrženi strogim kontrolam kakovosti. Upamo, da boste imeli veliko veselja z našim izdelkom.

Sistemske zahteve

Prenosnik ali namizni računalnik z:

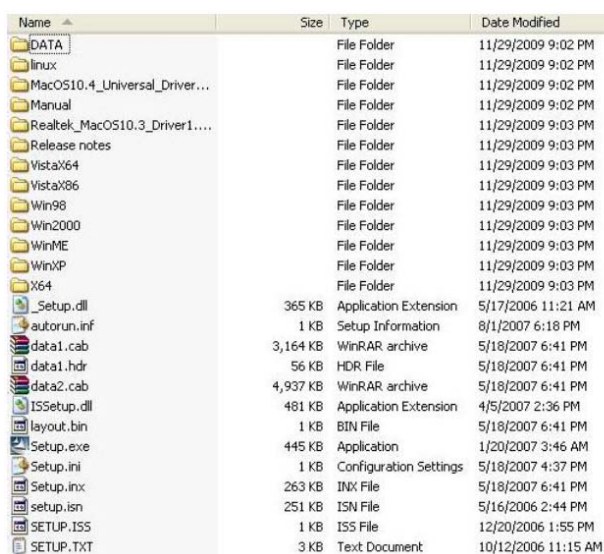
- min. 1 GHz CPE
- Operacijski sistem Windows 2000/XP/Vista/WIN7, MAC OS ali Linux
- En prost priključek USB 2.0

Namestitev

Pomembno:

Preden USB-ključ povežete s svojim računalnikom, najprej namestite programsko opremo. Če ste USB-ključ kljub temu najprej povezali s svojim računalnikom, počakajte, da se pojavi okno "Najdena nova strojna oprema" in tam kliknite na "Prekliči".

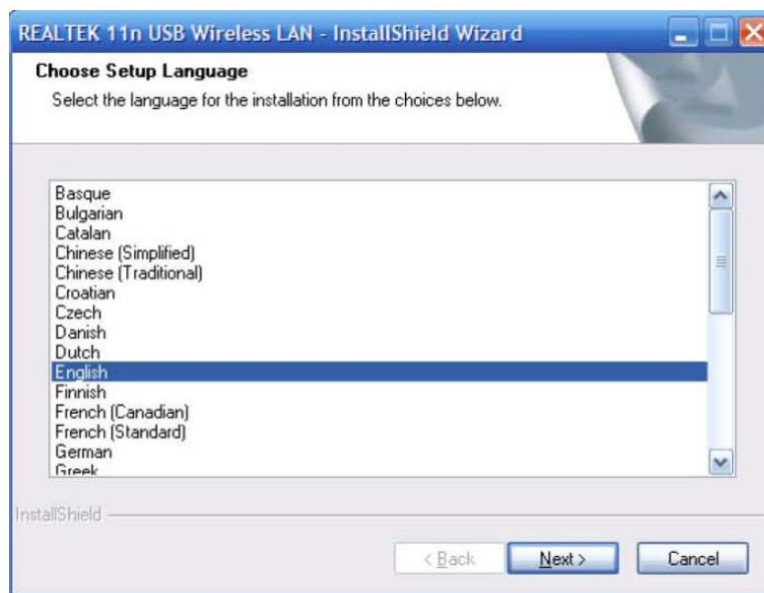
CD z gonilniki vstavite v CD- ali DVD-pogon svojega računalnika. Zaženite program Setup.exe.



Name	Size	Type	Date Modified
DATA		File Folder	11/29/2009 9:02 PM
linux		File Folder	11/29/2009 9:02 PM
MacOS10.4_Universal_Driver...		File Folder	11/29/2009 9:02 PM
Manual		File Folder	11/29/2009 9:02 PM
Realtek_MacOS10.3_Driver1....		File Folder	11/29/2009 9:03 PM
Release notes		File Folder	11/29/2009 9:03 PM
VistaX64		File Folder	11/29/2009 9:03 PM
VistaX86		File Folder	11/29/2009 9:03 PM
Win98		File Folder	11/29/2009 9:03 PM
Win2000		File Folder	11/29/2009 9:03 PM
WinME		File Folder	11/29/2009 9:03 PM
WinXP		File Folder	11/29/2009 9:03 PM
X64		File Folder	11/29/2009 9:03 PM
_Setup.dll	365 KB	Application Extension	5/17/2006 11:21 AM
autorun.inf	1 KB	Setup Information	8/1/2007 6:18 PM
data1.cab	3,164 KB	WinRAR archive	5/18/2007 6:41 PM
data1.hdr	56 KB	HDR File	5/18/2007 6:41 PM
data2.cab	4,937 KB	WinRAR archive	5/18/2007 6:41 PM
ISSetup.dll	481 KB	Application Extension	4/5/2007 2:36 PM
layout.bin	1 KB	BIN File	5/18/2007 6:41 PM
Setup.exe	445 KB	Application	1/20/2007 3:46 AM
Setup.ini	1 KB	Configuration Settings	5/18/2007 4:37 PM
Setup.inx	263 KB	INX File	5/18/2007 6:41 PM
setup.isn	251 KB	ISN File	5/16/2006 2:44 PM
SETUP.ISS	1 KB	ISS File	12/20/2006 1:55 PM
SETUP.TXT	3 KB	Text Document	10/12/2006 11:15 AM

Počakajte, da se pojavi namestitveni program.

Izberite želeni jezik in kliknite na **"Next"** (= naprej).



Kliknite na **"Next"** (= naprej).

Namestitev se samodejno izvede. Ob koncu namestitve vas program vpraša, če želite na novo zagnati računalnik.

S ponovnim zagonom se zaprejo vsi programi. Pred uporabo ključa morate na novo zagnati računalnik.



Za zaključitev namestitve kliknite na "**Finish**".

Konfiguracija

Po namestitvi se lahko povežete z brezžičnimi omrežji. Konfiguracijski program se samodejno zažene.

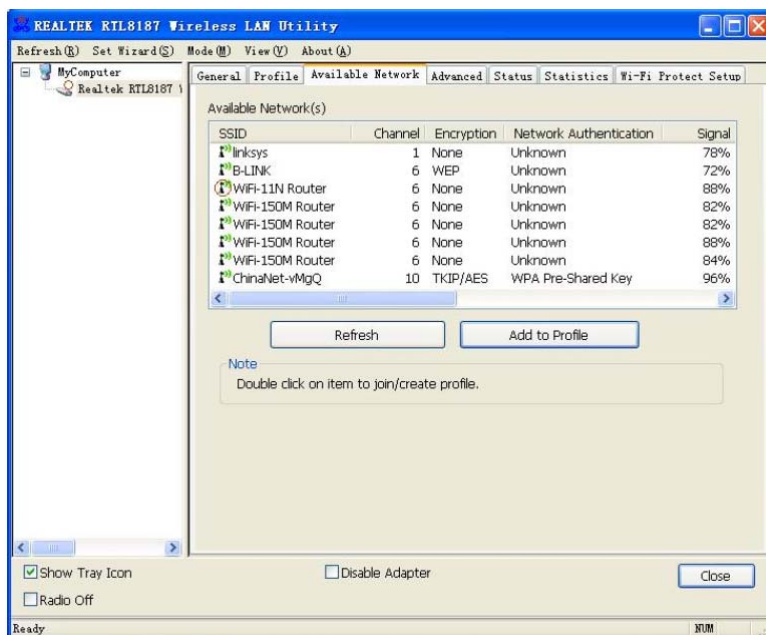
V spodnjem desnem robu opravilne vrstice najdete ikono za WLAN.

1. Kliknite na ikono z desno miškino tipko in izberite možnost "**Open Config Utility**" (= odpri konfiguracijski program).



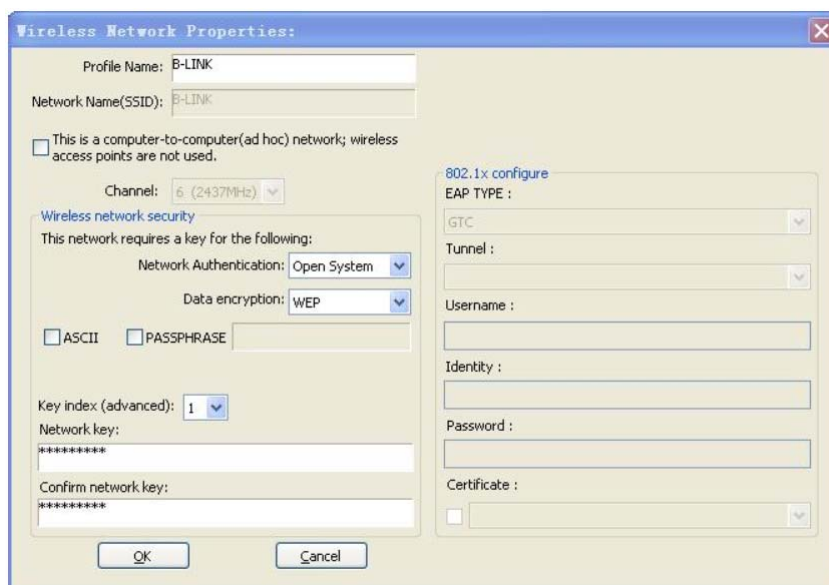
2. Konfiguracijski program nato samodejno poišče brezžična omrežja in jih prikaže. Seznam lahko posodobite s klikom na "**Refresh**" (= osveži).

Za dostop do omrežja kliknite nanj in izberite možnost "**Add to Profile**" (= dodaj k profilu).



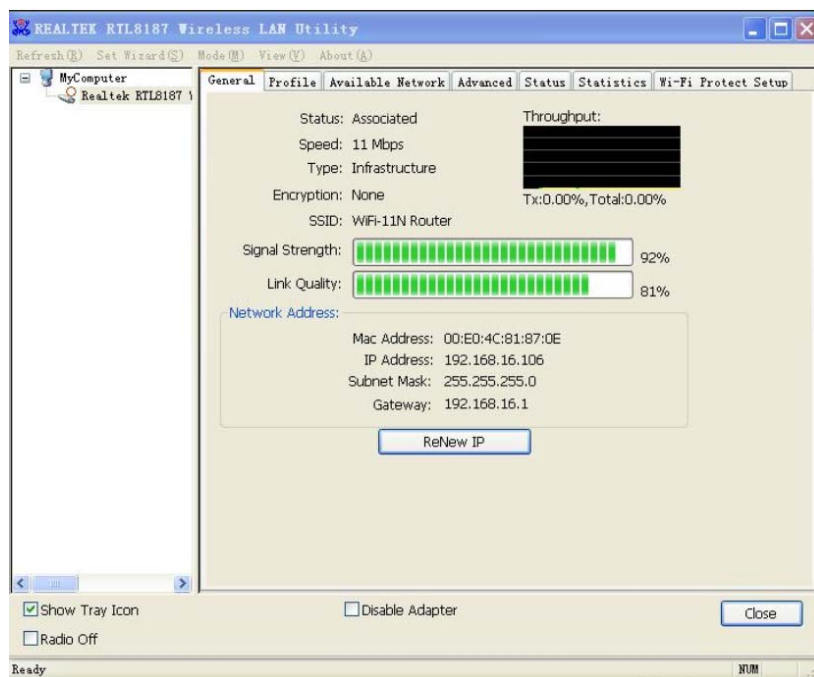
3. Če je omrežje kodirano, morate vnesti še pravi ključ.

Konfiguracijski program samodejno izbere ustrezen način prijave, v običajnem primeru vam ni treba spreminjati nastavitvev.



Napotek: Pri omrežjih, ki so kodirana z WPA/WPA2, morate izbrati še vrsto kodiranja: AES ali TKIP. Te informacije lahko dobite pri osebi, ki je ustvarila omrežje. V primeru dvoma preprosto preizkusite obe možnosti.

4. Ko je povezava z brezžičnim omrežjem uspešno vzpostavljena, vam konfiguracijski program prikazuje informacije o kakovosti povezave.



Napotek: To so kratka navodila za uporabo. Celotna navodila za uporabo z vsemi nastavitvami najdete na priloženem CD-ju z gonilniki.



GARANCIJSKI LIST

Izdelek: **WLAN-ključ USB 2.0 Joy-it**
za Raspberry Pi
Kat. št.: **40 99 72**

Conrad Electronic d.o.o. k.d.
Ljubljanska c. 66, 1290 Grosuplje
Fax: 01/78 11 250, Tel: 01/78 11
248
www.conrad.si, info@conrad.si

Garancijska izjava:

Proizvajalec jamči za kakovost oziroma brezhibno delovanje v garancijskem roku, ki začne teči z izročitvijo blaga potrošniku. **Garancija velja na območju Republike Slovenije.**

Garancija za izdelek je 1 leto.

Izdelek, ki bo poslan v reklamacijo, vam bomo najkasneje v skupnem roku 45 dni vrnili popravljenega ali ga zamenjali z enakim novim in brezhibnim izdelkom. Okvare zaradi neupoštevanja priloženih navodil, nepravilne uporabe, malomarnega ravnanja z izdelkom in mehanske poškodbe so izvzete iz garancijskih pogojev. **Garancija ne izključuje pravic potrošnika, ki izhajajo iz odgovornosti prodajalca za napake na blagu.**

Vzdrževanje, nadomestne dele in priklopne aparate proizvajalec zagotavlja še 3 leta po preteku garancije.

Servisiranje izvaja proizvajalec sam na sedežu firme CONRAD ELECTRONIC SE, Klaus-Conrad-Strasse 1, Nemčija.

Pokvarjen izdelek pošljete na naslov: Conrad Electronic d.o.o. k.d., Ljubljanska cesta 66, 1290 Grosuplje, skupaj z izpolnjenim garancijskim listom.

Prodajalec: _____

Datum izročitve blaga in žig prodajalca:

Garancija velja od dneva izročitve izdelka, kar kupec dokaže s priloženim, pravilno izpolnjenim garancijskim listom.