



NAVODILA ZA UPORABO

LED-razsvetljava za ribnik Fiap 2765, 3-delni komplet

Kataloška št.: 52 09 50



Kazalo

Informacije o teh navodilih za uporabo	2
Predvidena uporaba	2
Uporaba naprave v drugačne namene	3
Izjava o skladnosti	3
Varnostni napotki.....	3
Namestitev in zagon naprave	4
Čiščenje in vzdrževanje	5
Popravilo.....	5
Shranjevanje.....	6
Odstranjevanje	6
GARANCIJSKI LIST	7

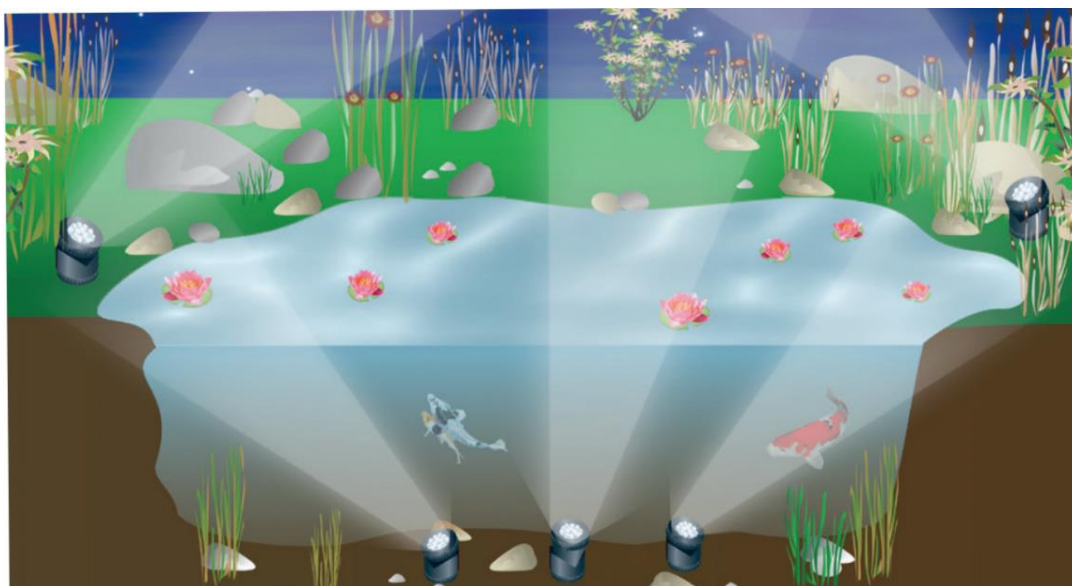
Informacije o teh navodilih za uporabo

Dobrodošli pri podjetju FIAP GmbH.

Z nakupom kompleta LED-reflektorjev ste se zelo dobro odločili. Pred prvo uporabo naprave natančno preberite navodila za uporabo in se seznanite z izdelkom. Vsa dela na in s to napravo lahko izvajate le v skladu s temi navodili za uporabo. Za pravilno in varno uporabo je pomembno upoštevati varnostne napotke. Ta navodila za uporabo hranite na varnem mestu. Če napravo predate v uporabo tretji osebi, posredujte navodila za uporabo.

Predvidena uporaba

Komplet LED-reflektorjev (v nadaljevanju naprava) se uporablja v vodnjakih in ribnikih pri temperaturi vode od +4 ° C do +35 ° C in do globine 1,5 metra in zunaj vode. Napajalnik lahko uporabljate le pri temperaturi okolja od –10 ° C do +40 ° C.



Uporaba naprave v drugačne namene

Če naprave ne uporabljate skladno z njenim namenom ali v primeru napačne uporabe, lahko naprava predstavlja nevarnost za ljudi. V primeru nepravilne uporabe naša garancija in splošna operativna licenca potečeta.

Izjava o skladnosti

Izjavljamo skladnost z direktivama EU: Direktivo EMC (2014/30 / EU) in Nizkonapetostno direktivo (2014/35 / EU).

Uporabljeni so bili naslednji usklajeni standardi:
ES 60598-2-7, ES 61558-1, ES 61558-2-6, ES 60825-1

Varnostni napotki

- **Napravo lahko uporabljajo otroci, starejši od 8 let, in osebe z zmanjšanimi fizičnimi, senzoričnimi ali umskimi sposobnostmi ali s premalo izkušenj in znanja, če jih pri uporabi nadzira oseba, ki je zadolžena za njihovo varnost, ali so prejele navodila za varno uporabo in razumejo z njimi povezane nevarnosti.**
- Naprava in njena priključna vrstica ne smeta biti na dosegu otrok, mlajših od 8 let.
- Otroci ne smejo izvajati čiščenja in vzdrževanja naprave, razen če so starejši od 8 let in pod nadzorom.
- Otroci se ne smejo igrati z napravo. Otroci ne smejo čistiti in vzdrževati uporabnikov brez nadzora. Za pravilno in varno uporabo je pomembno upoštevati varnostna navodila. Prosimo, da ta navodila hranite na varnem mestu.
- Prav tako jih priložite k napravi, če jo predate novemu uporabniku.
- Vsa dela s to napravo lahko izvajate le v skladu s temi navodili.
- Če je naprava nepravilno priključena ali napačno uporabljena, lahko kombinacija vode in elektrike vodi do življenjsko nevarnih situacij in poškodb okončin.
- Napravo uporabljajte samo, če ni nikogar v vodi!
- Preden sežete v vodo, vedno izključite vse naprave iz vode. Primerjajte električne podatke napajalnika z tipsko tablico na embalaži ali na napravi. Prepričajte se, da je naprava zaščitena z diferenčnim tokom z nazivnim preostalim tokom največ 30 mA. Napravo uporabljajte samo iz pravilno nameščene vtičnice. Naj bodo vtič in vse priključne točke suhi! Priključni kabel položite tako, da je zaščiten, da se ne poškoduje. Uporabljajte samo kable, napeljave, adapterje, podaljške ali priključne kable z zaščitnim kontaktom, ki so odobreni za zunanjo uporabo. Naprave ne nosite in ne vlecite za priključni kabel! Če sta kabel ali ohišje okvarjena, naprave ne smete uporabljati! Če je napajalni kabel naprave poškodovan, ga morate odstraniti; napajalnega kabla ni več mogoče zamenjati. Če je kabel poškodovan, morate napravo odstraniti.

Električne napeljave na vrtnih ribnikih morajo biti v skladu z mednarodnimi in nacionalnimi predpisi o namestitvi. Nikoli ne odpirajte ohišja naprave ali z njo povezanih delov, razen če je to izrecno navedeno v navodilih za uporabo. **Nikoli ne izvajajte tehničnih sprememb v napravi, to bo takoj razveljavilo garancijo in garancijske zahteve.** Uporabljajte samo originalne nadomestne dele in pribor. Popravila naj izvajajo le pooblaščen servisni centri. **Naprave nikoli ne uporabljajte, ne da bi skozi njo tekla voda! Nikoli ne prenašajte drugih tekočin razen vode!** Če imate kakršna koli vprašanja ali težave, se za lastno varnost obrnite na električarja!

Pozor, LED-luč: Ne glejte v svetlobni LED-žarek! Ne glejte ga neposredno ali z optičnimi instrumenti!

Namestitev in zagon naprave

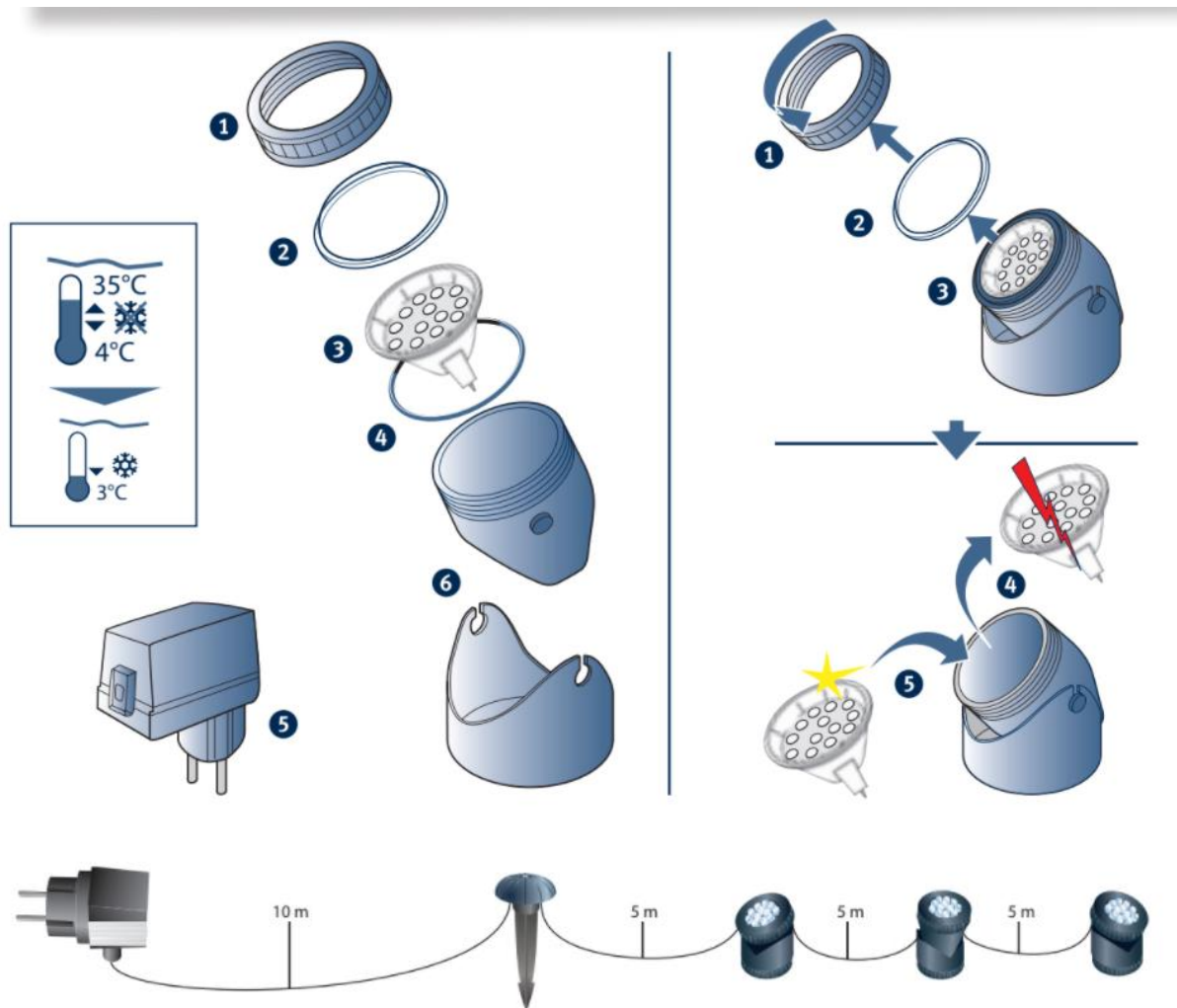
Naprava je dobavljena v celoti in v paketu vsebuje napajalnik, stikalo za zatemnitev, tri LED-žaromete, vključno z lučmi in 5 različnimi barvnimi diski (zelena, rdeča, modra, rumena, bela). Pri nameščanju nad vodo je treba vzdrževati varnostno razdaljo najmanj 50 cm od vnetljivih materialov. Poskrbite za varno podlago. Pokrivanje naprave ni dovoljeno. Nevarnost požara!

Napravo postavite tako, da nikomur ne predstavlja nevarnosti. Zahvaljujoč obteženim nogam jo lahko nastavite zelo enostavno in brez uporabe orodja. Naklon vsake posamezne luči lahko preprosto nastavite ročno v petih korakih, luč se samodejno zaskoči. Stikalo za zatemnitev namestite s paličastim ozemljilom, ki je vključen v paket. Vtič priključnega kabla priključite v vtičnico na transformatorju. Vtič transformatorja vstavite v vtičnico. Preverite delovanje luči.

LED-luči na zatemnilniku ni mogoče upravljati. Intenzivnost svetlobe LED-luči se zmanjšuje s podaljšanjem časa delovanja. Če želite zamenjati barvne diske ali svetilko, odvijte ključavnico v nasprotni smeri urinega kazalca. Pri sestavljanju se prepričajte, da je nepoškodovano tesnilo pravilno nameščeno.



Za namestitev in zagon upoštevajte ustrezne video posnetke izdelkov na našem kanalu YouTube:
<https://www.youtube.com/user/FIAPGmbH>



Čiščenje in vzdrževanje

Pred čiščenjem in vzdrževanjem se prepričajte, da je naprava izklopljena in izključena iz vira napajanja.

Upoštevajte varnostne napotke! Za čiščenje uporabljajte samo vodo in mehko krtačko. Pazite, da v napravo ne pride vlaga.

Če je pokrov svetilke umazan in vpliva na svetlobno moč, očistite pokrov.

Popravilo

Napajalnika in LED-osvetlilne ni mogoče popraviti, če so poškodovani kabli ali ohišje, zato ju je treba zamenjati. Če imate kakršna koli vprašanja ali težave, se za lastno varnost obrnite na usposobljenega električarja ali specializiranega prodajalca.

Shranjevanje

Če se pričakuje zmrzal, je treba napravo izklopiti in razstaviti. Napravo najprej očistite, kot je opisano v poglavju Čiščenje in vzdrževanje. Napravo je treba hraniti na suhem mestu.

Odstranjevanje

Napravo morate odstraniti v skladu z nacionalnimi pravnimi predpisi. Te naprave ne smete odvreči med gospodinjske odpadke. Napravo naredite neuporabno tako, da prerežete kabel in ga zavržete s pomočjo za ta namen namenjenega sistema vračanja. Če naprava vsebuje svetilke, jih je treba odstraniti z uporabo za ta namen namenjenega sistema vračanja.

Vprašajte svojega specializiranega prodajalca.

FIAP GmbH
Jakob - Oswald - Str. 16
92289 Ursensollen
NEMČIJA

Telefon: +49 9628 9213-0
Elektronska pošta: info@fiap.de
Spletna stran: www.fiap.com



Pridržujemo si pravico do tehničnih sprememb.
Ne prevzemamo odgovornosti za tiskarske napake.
Reg. št. OEE0: DE78152045



Conrad Electronic d.o.o. k.d.
Ljubljanska c. 66, 1290 Grosuplje
Faks: 01/78 11 250
Telefon: 01/78 11 248
www.conrad.si, info@conrad.si

GARANCIJSKI LIST

Izdelek: **LED-razsvetljava za ribnik Fiap 2765, 3-delni komplet**
Kat. št.: **52 09 50**

Garancijska izjava:

Dajalec garancije Conrad Electronic d.o.o.k.d., jamči za kakovost oziroma brezhibno delovanje v garancijskem roku, ki začne teči z izročitvijo blaga potrošniku. **Garancija velja na območju Republike Slovenije. Garancija za izdelek je 1 leto.**

Izdelek, ki bo poslan v reklamacijo, vam bomo najkasneje v skupnem roku 45 dni vrnili popravljenega ali ga zamenjali z enakim novim in brezhibnim izdelkom. Okvare zaradi neupoštevanja priloženih navodil, nepravilne uporabe, malomarnega ravnanja z izdelkom in mehanske poškodbe so izvzete iz garancijskih pogojev. **Garancija ne izključuje pravic potrošnika, ki izhajajo iz odgovornosti prodajalca za napake na blagu.**

Vzdrževanje, nadomestne dele in priklopne aparate proizvajalec zagotavlja še 3 leta po preteku garancije.

Servisiranje izvaja družba CONRAD ELECTRONIC SE, Klaus-Conrad-Strasse 1, 92240 Hirschau, Nemčija.

Pokvarjen izdelek pošljete na naslov: Conrad Electronic d.o.o. k.d., Ljubljanska cesta 66, 1290 Grosuplje, skupaj z računom in izpolnjenim garancijskim listom.

Prodajalec:

Datum izročitve blaga in žig prodajalca:

Garancija velja od dneva izročitve izdelka, kar kupec dokaže s priloženim, pravilno izpolnjenim garancijskim listom.