



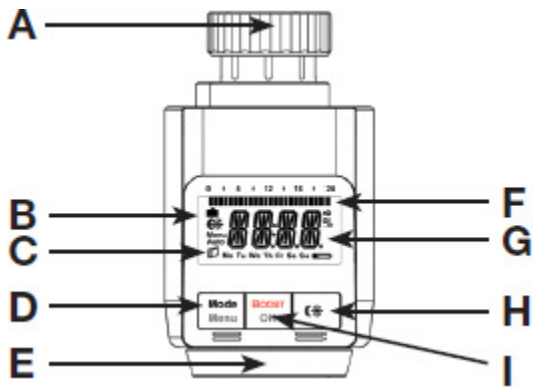
RADIATORSKI TERMOSTAT ZA VARČEVANJE Z ENERGIJO K

Št. izdelka: 560307

KAZALO

1	UPRAVLJANJE IN ZASLON	3
2	SPLOŠNO DELOVANJE	3
3	MONTAŽA.....	4
3.1	Korak 1: vstavev / menjava baterij	4
3.2	Korak 2: nastavev datuma in časa	4
3.3	Korak 3: montaža radiatorskega termostata za varčevanje z energijo	5
4	NASTAVITEV TEDENSKEGA PROGRAMA	6
5	TEDENSKI PROGRAM: PRIMERI	7
6	NAČINI OBRATOVANJA	7
7	MENI NASTAVITEV	8
8	VSEBINA ZASLONA V NORMALNEM OBRATOVANJU	8
9	FUNKCIJA BOOST.....	8
10	NASTAVITEV FUNKCIJE DOPUSTA	9
11	UDOBNA IN ZNIŽANA TEMPERATURA.....	9
12	OTROŠKO VAROVALO / BLOKADA UPRAVLJALNJA	9
13	NASTAVITEV PREMORA OGREVANJA.....	10
14	NASTAVITEV ZAŠČITNEGA OBRATOVANJA PRED ZMRZALJO	10
15	FUNKCIJA ODPRTEGA OKNA.....	10
16	NASTAVITEV OFFSET TEMPERATURE	11
17	POVRNITEV NA TOVARNIŠKE NASTAVITVE	11
18	NAMEN UPORABE.....	11
19	ODPRAVA NAPAK IN VZDRŽEVANJE.....	12
20	NAPOTEK ZA ODSTRANITEV	12
21	VARNOSTNI NAPOTKI.....	12
22	TEHNIČNE LASTNOSTI.....	12
23	PREGLED ADAPTERJEV	13

1 UPRAVLJANJE IN ZASLON



- A Matica za montažo na ventil
- B Funkcija dopusta (☑), znižana / udobna temperatura (⚙️), ročno obratovanje (MANU), samodejno obratovanje (AUTO)
- C Simbol odprtega okna (☐), dan, simbol prazne baterije (🔋)
- D Tipka MODE / MENU: na kratko pritisnite za menjavo med samodejnim obratovanjem, ročnim obratovanjem in funkcijo dopusta; tipko držite pritisnjeno za več kot 3 sekunde, da odprete meni nastavitvev
- E Nastavno kolo: izvedba nastavitvev (npr. temperatura)
- F Nastavljeni časi preklopa v tedenskem programu
- G Prikaz temperature, prikaz časa / datuma, točke menija, funkcije
- H Tipka ⚙️: prekop med znižano in udobno temperaturo
- I Tipka BOOST / OK: v samodejnem in ročnem obratovanju aktiviranje funkcije BOOST; potrditev / shranitev v funkciji dopusta in v meniju

2 SPLOŠNO DELOVANJE

Radiatorski termostat za varčevanje z energijo časovno uravnava temperaturo prostora. Aktivator premika ventil, s čimer uravnava toplotni tok v radiatorju. Radiatorski termostat paše na vse običajne ventile. Funkcija BOOST odpre pri aktiviranju za 5 minut ventil, da je dosežen takojšnji prijetni občutek toplote v prostoru.


3 MONTAŽA

Montaža sledi v treh preprostih korakih.

3.1 Korak 1: vstavitvev / menjava baterij

- Odstranite pokrov predala za baterije
- V predal za baterije vstavite 2 novi bateriji tipa AA glede na pravilno polarnost.
- Zaprite pokrov predala za baterije.



Življenjska doba novih alkalnih baterij znaša približno tri leta. Simbol baterije () nakazuje na to da morate baterije zamenjati. Po odstranitvi starih baterij počakajte z vstavitvijo novih baterij približno 1 minuto. Obratovanje z akumulatorji ni možno.



Normalnih baterij nikoli ne smete polniti. Obstaja nevarnost eksplozije.



Z baterijami ne naredite kratkega stika in jih ne vrzite v ogenj!

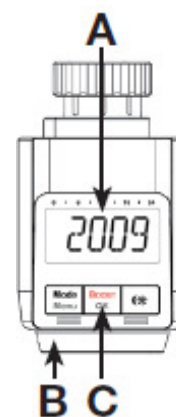


Izrabljene baterije ne sodijo med gospodinske odpadke! Le-te odstranite na vašem krajevnem zbirnem mestu za baterije!

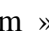
3.2 Korak 2: nastavitvev datuma in časa

Po vstavitvi ali menjavi baterij bo po kratkem času prikaza številke verzije programske opreme samodejno poizveden datum in čas.

- Leto (A) nastavite z nastavnim kolesom (B).
- Potrdite z OK (C).
- Mesec (A) nastavite z nastavnim kolesom (B).
- Potrdite z OK (C).
- Dan (A) nastavite z nastavnim kolesom (B).
- Potrdite z OK (C).
- Uro (A) nastavite z nastavnim kolesom (B).
- Potrdite z OK (C).
- Minute (A) nastavite z nastavnim kolesom (B).
- Potrdite z OK (C).



Med vnosi motor krmilni zatič premakne nazaj.

- Prikaz »INS« z vrtečim »« nakazuje na to, da se motor še pelje nazaj. Takoj ko lahko termostatsko glavo namestite na ventil, bo na zaslonu prikazano še samo »INS«.
- Tedenski program in druge nastavitve lahko prilagodite pred montažo. Za to pritisnite med prikazom »INS« na zaslonu na tipko MENU. Več informacij najdete v poglavju »meni konfiguracij«.
- Po zaključenem programiranju je na zaslonu ponovno prikazano »INS« in montažo (korak 3) lahko izvedete.

3.3 Korak 3: montaža radiatorskega termostata za varčevanje z energijo

Termostatsko glavo lahko namestite na vse običajne ventile. Izpustitev vode ali poseg v sistem ogrevanja pri tem ni potreben. Najprej morate odstraniti staro termostatsko glavo:

- Termostatsko glavo vrtite v levo kolikor se le da (A).
- Sprostite pritrditev termostatske glave (B).
- Termostatsko glavo potegnite z ventila (C).



Za nekatere ventile morate uporabiti adapter. Adapterji za ventile proizvajalca Danfoss (RA, RAV, RAVL) so priloženi. Za podrobnosti glejte pregled adapterjev.

- Adapter namestite na ventil in ga vrtite tako dolgo, dokler ni stabilno nameščen.
- Pri RAV adapterju morate na točkalo ventila natakni dobavljeni podaljšek.
- Adapter RA in RAV morate dodatno pritrditi z dobavljenim vijakom in matico.



Da lahko namestite radiatorski termostat za varčevanje z energijo, mora biti na zaslonu prikazano »INS«. Po montaži izvede aktivator za prilagoditev na ventil prilagoditev. Medtem bo prikazano »ADA«.

- Aktivator glavo dajte na ventil.
- Privijte matico.
- Na zaslonu je prikazano »INS«, pritisnite tipko OK.
- Aktivator izvede prilagoditev (na zaslonu se pojavi »ADA«, upravljanje ni možno).
- Potem je aktivator pripravljen za obratovanje (samodejni način).

Če je bila pred montažo izvedena prilagoditev oziroma je na zaslonu prikazano sporočilo napake (F1, F2, F3), pritisnite na OK in motor se vrne nazaj k poziciji »INS«.

4 NASTAVITEV TEDENSKEGA PROGRAMA

V tedenskem programu lahko za vsak dan posebej nastavite 3 faze ogrevanja (7 točk preklopa). Programiranje sledi za izbrane dneve, pri čemer morate za temperature nastaviti čas od 00:00 do 23:59.

- Tipko MENU držite pritisnjeno za več kot 3 sekunde.
- Na zaslonu se pojavi »PRO«.
- Potrdite s pritiskom na tipko OK.
- Na zaslonu se pojavi »DAY«. Z nastavnim kolesom lahko izberete posamezen dan, vse delovne dni, vikend ali celoten teden (primer delovni dnevi).
- Potrdite s tipko OK.
- Prva točka preklopa bo prikazana (0:00), to lahko spremenite. Časi ogrevanja bodo poleg tega prikazani kot stolpci.
- Potrdite z OK.
- Nato nastavite temperaturo, ki naj bo v prostoru od 0:00 dalje (npr. 17.0°C).
- Potrdite z OK.
- Prikazana bo naslednja točka preklopa (npr. 6:00). To lahko spremenite.
- Nato nastavite temperaturo, ki naj bo v prostoru od 6:00 dalje.
- Ta postopek ponovite tolikokrat, dokler niso za obdobje od 0:00 do 23:59 shranjene temperature.
- Ko je zasadenih vseh 7 točk preklopa, bo kot končna točka preklopa prikazano 23:59 za potrditev.

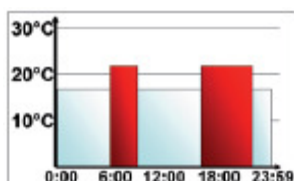


V samodejnem načinu lahko temperaturo s pomočjo nastavnega kolesa kadarkoli spremenite. Spremenjena temperatura ostane ohranjena do naslednje menjave programa.

5 TEDENSKI PROGRAM: PRIMERI

Z radiatorskem termostatom za varčevanje z energijo lahko za vsak dan shranite 3 čase ogrevanja (7 točk preklopa) z individualno določitvijo temperature. Tovarniško sta za vse dneve določeni dve fazi ogrevanja od 6:00 do 9:00 ure in od 17:00 ure do 23:00 ure.

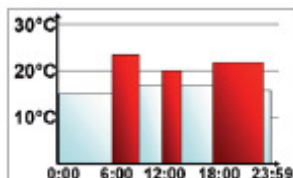
od 00:00 do 06:00	17,0°C
od 06:00 do 09:00	21,0°C
od 09:00 do 17:00	17,0°C
od 17:00 do 23:00	21,0°C
od 23:00 do 23:59	17,0°C



Na zaslonu bodo prikazani stolpci za obdobja preklopa za vsak drugi časovni interval. Pri tem primeru za interval od 0:00 do 6:00 ne bo prikazanih stolpcev. Stolpci bodo na zaslonu prikazani samo za intervale od 6:00 do 9:00 in od 17:00 do 23:00.

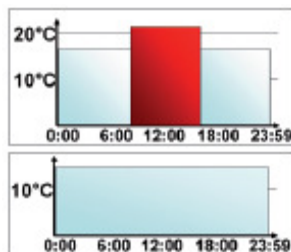
Če naj bo prostor ogrevan tudi opoldan, potem lahko programiranje izgleda sledeče:
od ponedeljka do nedelje

od 00:00 do 06:00	16,0°C
od 06:00 do 09:00	22,0°C
od 09:00 do 12:00	17,0°C
od 12:00 do 14:00	20,0°C
od 14:00 do 17:30	17,0°C
od 17:30 do 23:30	21,0°C
od 23:30 do 23:59	16,0°C



Če imate doma pisarno in želite le-to ogrevati samo podnevi ob delavnikih, potem lahko nastavite sledeče čase:

od ponedeljka do petka	
od 00:00 do 08:30	17,0°C
od 08:30 do 17:00	21,0°C
od 17:00 do 23:59	17,0°C
od sobote do nedelje	
od 00:00 do 23:59	15,0°C



6 NAČINI OBRATOVANJA

S kratkim pritiskom na tipko MENU lahko menjate med sledečimi tremi načini obratovanja (načine obratovanja lahko izberete šele po inštalaciji / koraku 3):

- Funkcija dopusta (■): nastavev temperature, ki naj bo ohranjena do točno določenega časa.
- MANU: ročno obratovanje – temperatura bo ročno nastavljenega preko nastavnega kolesa.
- AUTO: tedenski program – samodejno uravnavanje temperature ustrezno s shranjenim tedenskim programom.

7 MENI NASTAVITEV

V meniju nastavitve lahko spremenite nastavitve. Meni lahko prikličete z držanjem pritisnjene tipke MENU (več kot 3 sekunde).

- PRO: nastavitev tedenskega programa (glejte poglavje »nastavitev tedenskega programa«).
- DAT: sprememba časa in datuma.
- POS: poizvedba aktualne pozicije aktivatorja.
- DST: samodejni preklop med poletnim in zimskim časom lahko izklopite.
- AER: nastavitev temperature in časa pri odprtem oknu za samodejno znižanje temperature pri prezračevanju.
- TOF: nastavitev Offset temperature.
- RES: povrnitev na tovarniške nastavitve.

Točke menija izberite z nastavnim kolesom in jih potrdite s pritiskom na tipko OK. Ponoven pritisk na tipko OK vodi k prejšnjem nivoju. Po 65 sekundah neaktivnosti se meni samodejno zapre.

8 VSEBINA ZASLONA V NORMALNEM OBRATOVANJU

V normalnem obratovanju bodo prikazana obdobja preklopa, način obratovanja, idealna temperatura in dan.

Stolpci za obdobja preklopa tedenskega programa bodo prikazani za vsak drugi časovni interval (primer v poglavju »tedenski program: primeri«).



9 FUNKCIJA BOOST

Funkcija BOOST uporablja človeško toplotno občutenje. Pri aktiviranju bo ventil za 5 minut odprt na 80%. Segretje prostora traja več kot 5 minut, od radiatorja oddana toplota je lahko takoj zaznana.

Če pridete prej domov in želite, da je hitro toplo ali potrebujete zjutraj po tuširanju dodatno toploto, potem vam pomaga funkcija BOOST.

- Pritisnite na tipko BOOST za vklop funkcije BOOST.
- Preostali čas trajanja funkcije bo odštevan v sekundnem taktu (»B299« do »B000«).
- Po izteku teh 5 minut menja aktivator v prej aktiven način (samodejno / ročno) s prej nastavljeno temperaturo.
- Funkcijo lahko kadarkoli izklopite s pritiskom na tipko ali z uporabo nastavnega kolesa.



Sevalna toplota nima neposrednega efekta, ko je radiator zakrit (npr. z zofo). Funkcija prepoznavanja odprtega okna je med funkcijo BOOST izklopljena.

10 NASTAVITEV FUNKCIJE DOPUSTA

Če naj bo med dopustom ali zabavo za določeno obdobje obdržana stalna temperatura, potem lahko uporabite funkcijo dopusta.

- Na tipko MENU pritisnite na kratko tolikokrat, dokler se na zaslonu ne pojavi simbol kovčka (☑).
- Z nastavnim kolesom nastavite čas, do katerega naj bo obdržana temperatura.
- Potrdite s tipko OK.
- Nato z nastavnim kolesom nastavite datum.
- Potrdite s tipko OK.
- Z nastavnim kolesom nastavite temperaturo, potrdite z OK. Za potrditev prikaz utripa.

Nastavljena temperatura ostane ohranjena do predvidenega časa. Po tem se aktivator preklopi v samodejni način.

11 UDOBNA IN ZNIŽANA TEMPERATURA

Tipka za udobno / znižano temperaturo (☼) služi za udoben in preprost preklop med tema dvema temperaturama. Tovarniško sta ti temperaturi nastavljeni na 21.0°C in 17.0°C. Temperaturi lahko prilagodite na sledeč način.

- Držite pritisnjeno tipko za udobno / znižano temperaturo (☼).
- Na zaslonu se pojavi simbol sonca (☼) in trenutna udobna temperatura.
- Temperaturo spremenite z nastavnim kolesom in potrdite s tipko OK.
- Pojavi se simbol lune (☾) in znižana temperatura.
- Temperaturo spremenite z nastavnim kolesom in potrdite s tipko OK.

Tudi v samodejnem načinu lahko temperaturo kadarkoli spremenite preko tipke. Ta temperatura ostane nato ohranjena do sledeče točke preklopa programa.

12 OTROŠKO VAROVALO / BLOKADA UPRAVLJALNJA

Upravljanje lahko blokirate.

- Za vklop / izklop blokade upravljanja držite za kratek čas istočasno pritisnjeni tipki MENU in ☼.
- Po vklopu se na zaslonu pojavi »LOC«.
- Za izklop ponovno pritisnite obe tipki.

13 NASTAVITEV PREMORA OGREVANJA

Pri izklopljenem ogrevanju poleti so lahko baterije čuvane. Za to ventil popolnoma odprite. Zaščita pred poapnitvijo bo še naprej izvedena.


- Za vklop premora ogrevanja vrtite nastavno kolo v ročnem obratovanju (MANU) tako dolgo v desno smer, dokler se na zaslonu ne pojavi »ON«.
- Za končanje zapustite ročno obratovanje (MANU) ali vrtite nastavno kolo v levo smer.

14 NASTAVITEV ZAŠČITNEGA OBRATOVANJA PRED ZMRZALJO

Če prostor naj ne bo ogrevan, potem lahko ventil zaprete. Ventil bo odprt samo pri nevarnosti zmrzali. Zaščita pred poapnitvijo bo še naprej izvedena.

- Za vklop zaščitnega obratovanja pred zmrzaljo vrtite nastavno kolo v ročnem obratovanju (MANU) tako dolgo v levo, dokler se na zaslonu ne pojavi »OFF«.
- Za končanje zapustite ročno obratovanje (MANU) ali vrtite nastavno kolo v desno smer.

15 FUNKCIJA ODPRTEGA OKNA

Aktivator pri močno znižani temperaturi samodejno prepozna, če bo prostor prezračen. Za prihranitev stroškov ogrevanja bo temperatura za določen čas znižana (tovarniško 15 minut). Medtem bo na zaslonu prikazan simbol odprtega okna (.

Brez kontakta okna (javljalnika odpiranja oken): termostatska glava samodejno prepozna močno znižano temperaturo s prezračenjem. Temperaturo in čas odprtega okna lahko nastavite.

Z priučenim kontaktom oken: temperatura bo znižana samo med odprtjem okna. Temperaturo pri odprtem oknu lahko nastavite.

- Tipko MENU držite pritisnjeno za več kot 3 sekunde.
- Z nastavnim kolesom izberite točko menija »AER«.
- Potrdite z OK.
- Temperaturo in čas lahko nastavite z nastavnim kolesom. Z izbiro časa »0« lahko funkcijo izklopite.

16 NASTAVITEV OFFSET TEMPERATURE

Ker bo temperatura merjena na radiatorju, je lahko drugje v prostoru hladneje ali topleje. Za izravnavo le-tega, lahko nastavite temperaturo izravnave $\pm 3,5^{\circ}\text{C}$. Če bo npr. namesto nastavljenih 20°C izmerjenih 18°C , potem nastavite izravnavo $-2,0^{\circ}\text{C}$.

- Tipko MENU držite pritisnjeno za več kot 3 sekunde.
- Z nastavnim kolesom izberite točko menija »TOF«.
- Potrdite s tipko OK.
- Temperaturo spremenite s pomočjo nastavnega kolesa.
- Potrdite izvedite s pritiskom na tipko OK.

17 POVRNITEV NA TOVARNIŠKE NASTAVITVE

Stanje pri dobavi radiatorskega termostata lahko ročno povrnete. Pri tem se vse ročno izvedene nastavitve izbrišejo.


- Tipko MENU držite pritisnjeno za več kot 3 sekunde.
- Z nastavnim kolesom izberite točko menija »RES«.
- Potrdite s tipko OK.
- Na zaslonu se pojavi »CFM«, potrdite z OK.

18 NAMEN UPORABE

Radiatorski termostat za varčevanje z energijo služi za reguliranje običajnega ventila radiatorja. Napravo obratujte samo v notranjih prostorih in preprečite vpliv vlage, prahu ter sončno ali toplotno sevanje.

Vsaka druga uporaba od opisane uporabe v tem navodilu ni dopustna in vodi k izgubi pravice iz garancije. To velja tudi za predelave in spremembe. Naprave so mišljene izključno za zasebno uporabo.

19 ODPRAVA NAPAK IN VZDRŽEVANJE

Sporočilo na zaslonu	Problem	Odprava
Symbol baterije ()	Zmogljivost baterij je prenizka.	Zamenjajte baterije.
F1	Aktivator težko deluje.	Preverite inštalacijo, preverite ventil radiatorja
F2	Nastavno območje je preveliko.	Preverite pritrditve aktivatorja.
F3	Nastavno območje je premajhno	Preverite ventil radiatorja

Enkrat tedensko v soboto, ob 12:00 uri izvede aktivator (radiatorski termostat) za zaščito pred poapnitvijo postopek razapnitve. Pri tem se na zaslonu pojavi »CAL«.

20 NAPOTEK ZA ODSTRANITEV

Naprave ne odstranite med gospodinjske odpadke!

Elektronske naprave je potrebno odstraniti ustrezno s smernico o starih električnih in elektronskih napravah na javnih zbirnih mestih za stare elektronske naprave!



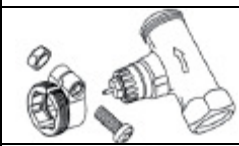


21 VARNOSTNI NAPOTKI

Naprave niso igrače in ne pustite, da se otroci ne igrajo z njimi. Embalaže ne pustite ležati naokoli, ker lahko le-ta postane nevarna igrača za otroke. Naprave ne odpirajte, ker le-ta ne vsebuje delov, ki bi jih vi lahko vzdrževali. V primeru napake pošljite napravo na servis.

22 TEHNIČNE LASTNOSTI

Napajanje:	3V
Maksimalen sprejem toka:	100mA
Baterije:	2x baterija tipa AA
Življenjska doba baterij:	približno 3 leta
Zaslon:	LCD zaslon
Mere:	63 x 66 x 92 mm
Priključek:	M30 x 1,5
Temperatura okolja:	+5 do +55°C
Maksimalna temperatura površine:	+90°C (na radiatorju)
Elastičnost:	maksimalno 80N

23 PREGLED ADAPTERJEV

Proizvajalec	Slika	Adapter
Heimeier, MNG, Junkers, Landis&Hyr »Duodyr«, Honeywell-Braukmann, Oventrop, Schlosser, Simplex, Valf Sanayii, Mertik Maxitrol, Watts, Wingenroth (Wiroflex), R.B.M., Tiemme, Jaga		Adapter ni potreben
Danfoss RA		Priložen
Danfoss RAV		Priložen
Danfoss RAVL		Priložen

Nadaljnje adapterje lahko kupite posebej.



GARANCIJSKI LIST

Izdelek: _____

Kat. št.: _____

Conrad Electronic d.o.o. k.d.
Ljubljanska c. 66, 1290 Grosuplje
Fax: 01/78 11 250, Tel: 01/78 11 248
www.conrad.si, info@conrad.si

Garancijska Izjava:

Proizvajalec jamči za kakovost oziroma brezhibno delovanje v garancijskem roku, ki začne teči z izročitvijo blaga potrošniku. **Garancija za izdelek je 1 leto.**

Izdelek, ki bo poslan v reklamacijo, vam bomo najkasneje v skupnem roku 45 dni vrnilo popravljene ali ga zamenjali z enakim novim in brezhibnim izdelkom. Okvare zaradi neupoštevanja priloženih navodil, nepravilne uporabe, malomarnega ravnanja z izdelkom in mehanske poškodbe so izvzete iz garancijskih pogojev.

Vzdrževanje, nadomestne dele in priklopne aparate proizvajalec zagotavlja še 3 leta po preteku garancije.

Servisiranje izvaja proizvajalec sam na sedežu firme CONRAD ELECTRONIC SE, Klaus-Conrad-Strasse 1, Nemčija.

Pokvarjen izdelek pošljete na naslov: Conrad Electronic d.o.o. k.d., Ljubljanska cesta 66, 1290 Grosuplje, skupaj z izpolnjenim garancijskim listom.

Prodajalec: _____

Datum prodaje in žig prodajalca:

Garancija velja od dneva nakupa izdelka, kar kupec dokaže s priloženim, pravilno izpolnjenim garancijskim listom.