



Solarni reflektor Trio z detektorjem gibanja

Št. izdelka: 57 43 14

Navodila za uporabo so sestavni del izdelka. Vsebujejo pomembne napotke za pripravo na zagon in uporabo. Če izdelek predate tretji osebi, poskrbite za to, da ji izročite tudi ta navodila za uporabo.

Prosimo vas, da pred prvo uporabo pozorno preberete navodila za uporabo in varnostne napotke. Shranite jih, da jih boste lahko kadarkoli znova prebrali.

KAZALO VSEBINE

1. UVOD	2
2. VARNOSTNI NAPOTKI	2
3. PRAVILNA UPORABA	2
4. PRIČETEK DELOVANJA	3
5. ZAMENJAVA AKUMULATORJA.....	3
6. TEŽAVE PRI DELOVANJU	4
7. TEHNIČNI PODATKI.....	4
8. ODLAGANJE BATERIJ/AKUMULATORJEV	4

1. UVOD

Dragi kupec!

Zahvaljujemo se vam za nakup izdelka, zgrajenega **v skladu z najnovjšimi evropskimi in nacionalnimi tehnični smernicami. Konformnost je dokazana, ustrezna dokazila se nahajajo pri proizvajalcu.**

Za zagotovitev potrjenega stanja in zagotovitev varne uporabe obvezno upoštevajte ta navodila za uporabo.

2. VARNOSTNI NAPOTKI



Za poškodbe, nastale zaradi neupoštevanja navodil za uporabo, ne prevzemamo odgovornosti. V teh primerih se prav tako prekine možnost uveljavljanja garancije.

Enako velja v primeru poškodb stvari ali oseb, nastalih kot posledica nepravilnega ravnanja ali neupoštevanja varnostnih napotkov.

Iz varnostnih razlogov in razlogov CE-skladnosti, je vsakršno nepooblaščno predelovanje oz. spreminjanje naprave strogo prepovedano.

3. PRAVILNA UPORABA

Solarni reflektor lahko uporabljate skupaj s senzorjem gibanja ali brez njega. Ko je senzor gibanja vključen, se svetilka ob mraku in ob zaznanem gibanju za 30 sekund samodejno vklopi (sprememba toplote).

Ko senzor gibanja ni vključen, se svetilka ob mraku samodejno vklopi, ob svitu pa samodejno izklopi. Najdaljši čas svetlenja svetilke ob polnem akumulatorju in brez vmesnega polnjenja znaša približno 8 ur.

Solarni modul, vgrajen v vrhnji del ohišja, skrbi za polnjenje akumulatorja. Osvetlitev je preklopljiva s stikalom. 3 reflektorji so namenjeni uporabi v zunanjih predelih. S pomočjo klina jih lahko zapičite v zemljo, ali pa jih obesite na steno. **Reflektorjev ni dovoljeno potapljati v vodo.** Solarni modul lahko namestite na drog, ga s pomočjo klina zapičite v zemljo ali pa ga namestite na steno.

Naprava je namenjena izključno zasebni rabi.

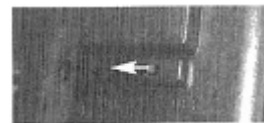
Napotek: Solarni modul naj bo nameščen na sončni legi in obrnjen proti jugu. V primeru usmeritve proti severu njegova uporaba ni mogoča. Pozimi iz njega redno čistite sneg.

4. PRIČETEK DELOVANJA

1. Posamezne sestavne dele naprave previdno vzemite iz embalaže in jih odvijte.
2. Vse 3 LED-reflektorje lahko namestite tako, da jih bodisi s pomočjo klina zapičite v zemljo, bodisi jih skupaj z montažno ploščo obesite na steno ali namestite na tla. PIR-stikalo lahko namestite višje s pomočjo plastične cevi, kar poveča akcijski domet sensorja. Kroglasti sklep omogoča optimalno nastavitvev reflektorja in sensorja gibanja. Reflektor deluje tako s PIR stikalom, kot tudi brez njega. V tem primeru se svetilke ob mraku vklopijo, ob svitu ali izpraznjenem akumulatorju pa izklopijo.
3. Poiščite primeren kraj za postavitev solarnega modula v akcijskem dometu reflektorja in sensorja gibanja. Prosimo upoštevajte, da mora biti solarni modul usmerjen proti jugu ter da nanj ne sme padati senca. Solarni modul lahko z uporabo pritrtilne plošče namestite na tla ali na steno, s pomočjo klina ga lahko zapičite v zemljo, s pomočjo držala pa ga lahko namestite na drog, mizo ali ograjo. Kroglasti sklep omogoča optimalno usmeritev proti soncu.



4. Reflektorje in senzor gibanja povežite z vtičnicami na kablju solarnega modula.
Opozorilo: Vtiči so odporni na vlago. Povezave naj bodo vedno tesne. Senzor gibanja ima drugačen vtič kot reflektor.
5. Vključite solarni modul, tako da stikalo na njegovi zadnji strani premaknete v pozicijo »ON«.

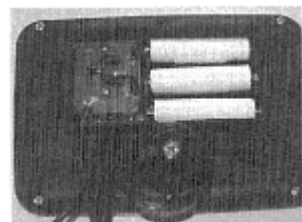


Napotek: V zimskih mesecih so dnevi krajši, kar posledično pomeni tudi manj dnevne svetlobe. Če svetilka prvi večer po priklopu ne sveti, počakajte do prvega sončnega dne.

5. ZAMENJAVA AKUMULATORJA

Po enem do dveh letih kapaciteta akumulatorja popusti, zato ga je potrebno zamenjati z novim. Akumulatorji so dobavljivi pri prodajalcu naprave ali pri proizvajalcu.

- Z zadnje strani solarnega modula odvijte vse 4 vijake in



- snemite pokrovček.
- Iz držala vzemite akumulator.
- V držalo vstavite nov akumulator ter pri tem pazite na pravilno polarnost. Zaprite nazaj pokrovček in ga privijte z vijaki.

Napitek: Izčrpane akumulatorje je potrebno odložiti na okolju prijazen način. Odlaganje tovrstnih izdelkov med gospodinjske odpadke je strogo prepovedano. Akumulator lahko po končani uporabi vrnete na prodajno mesto, kjer ste ga kupili ali pa ga odložite v katero izmed posebnih, temu namenjenih zbirališč.

6. TEŽAVE PRI DELOVANJU

Svetilka se ob mraku ne vklopi

- Je svetilka vklopljena?
- Tuj vir svetlobe (npr. obcestna svetilka) simulira dnevno svetlobo in preprečuje vklop svetilke. Da se navedeno ne bi dogajalo, zamenjajte kraj postavite svetilke.
- Preverite vtične povezave – so vse dobro povezane?

Svetilka se ob mraku ne vklopi oz. se vklopi le za kratek čas

- Če ste zamenjali akumulator, preverite njegovo polarnost.
- Preverite stanje akumulatorja – morda je šibak ali poškodovan? Akumulator po potrebi zamenjajte.

7. TEHNIČNI PODATKI

Obratovalna napetost	3,6 V
Moč solarnega modula.....	1 W
Kot zajetja senzorja gibanja	90°/6m
Vrsta zaščite	IP 44
Akumulatorji	3 x NiMh 1,2 V/900 mAh (Mignon AA)
Žarnica	3 x bele 0,25 W svetlobne diode (LED)
Čas svetjenja	maks. 8 ur ob napolnjenem akumulatorju

8. ODLAGANJE BATERIJ/AKUMULATORJEV

- Baterij/akumulatorjev po koncu uporabe ne odlagajte med gospodinjske odpadke.
- Kot uporabnik ste porabljene baterije/akumulatorje zakonsko zavezani odložiti na predpisan način (npr. javna zbirališča, prodajna mesta).
- Baterije/akumulatorji z vsebnostjo škodljivih snovi so označeni s simbolom prečrtanega smetnjaka in kemijskim simbolom.



NAPOTKI V ZVEZI Z AKUMULATORJI

- Akumulatorji ne sodijo v otroške roke. Ne puščajte jih ležati naokrog, saj bi jih otroci ali domače živali lahko pogoltnili. Nevarnost zadušitve.
- Akumulatorjev ne razstavlajte, ne mečite v ogenj in ne ustvarjajte kratkega stika. Nevarnost eksplozije!
- Izliti ali poškodovani akumulatorji lahko ob stiku s kožo povzročijo razjede, zato za rokovanje z njimi uporabljajte ustrezne zaščitne rokavice.
- Iztrošene akumulatorje lahko zamenjate le z akumulatorji enakega tipa in istega proizvajalca. Namesto akumulatorjev ne uporabljajte baterij, katerih ni mogoče ponovno napolniti.
- Pri vstavljanju akumulatorjev pazite na pravilno polarnost.
- Če naprave dlje časa ne boste uporabljali (npr. shranjevanje), odstranite iz nje akumulatorje, v izogib izlitju le-teh.

Spoštovani kupec!

Preden napravo prenehate uporabljati in jo odložite med odpadke, pomislite na to, da je veliko sestavnih delov iz dragocenih surovin, ki jih je mogoče ponovno uporabiti. V ta namen naprave ne odlagajte med gospodinjske odpadke, temveč jo odložite v temu namenjena zbirališča.

Avtorske pravice pridržane, prav tako si pridržujemo pravico do tehničnih sprememb.



GARANCIJSKI LIST

Izdelek: Solarni reflektor
Kat. št.: 574314

Conrad Electronic d.o.o. k.d.
Ljubljanska c. 66, 1290 Grosuplje
Fax: 01/78 11 250, Tel: 01/78 11 248
www.conrad.si, info@conrad.si

Garancijska Izjava:

Proizvajalec jamči za kakovost oziroma brezhibno delovanje v garancijskem roku, ki začne teči z izročitvijo blaga potrošniku. **Garancija velja na območju Republike Slovenije. Garancija za izdelek je 1 leto.**

Izdelek, ki bo poslan v reklamacijo, vam bomo najkasneje v skupnem roku 45 dni vrnilo popravljene ali ga zamenjali z enakim novim in brezhibnim izdelkom. Okvare zaradi neupoštevanja priloženih navodil, nepravilne uporabe, malomarnega ravnanja z izdelkom in mehanske poškodbe so izvzete iz garancijskih pogojev.

Garancija ne izključuje pravic potrošnika, ki izhajajo iz odgovornosti prodajalca za napake na blagu.

Vzdrževanje, nadomestne dele in priklopne aparate proizvajalec zagotavlja še 3 leta po preteku garancije.

Servisiranje izvaja proizvajalec sam na sedežu firme CONRAD ELECTRONIC SE, Klaus-Conrad-Strasse 1, Nemčija.

Pokvarjen izdelek pošljete na naslov: Conrad Electronic d.o.o. k.d., Ljubljanska cesta 66, 1290 Grosuplje, skupaj z izpolnjenim garancijskim listom.

Prodajalec: _____

Datum izročitve blaga in žig prodajalca:

Garancija velja od dneva nakupa izdelka, kar kupec dokaže s priloženim, pravilno izpolnjenim garancijskim listom.

- Garancija velja na območju Republike Slovenije.
- Garancija ne izključuje pravic potrošnika, ki izhajajo iz odgovornosti prodajalca za napake na blagu.