



NAVODILA ZA UPORABO

Spajkalna postaja digitalna 80 W Ersa i- CON pico +150 do +450 °C

Kataloška št.: 58 86 58

Kazalo

1. Dodatki	2
2. Vsebina paketa	3
3. Delovanje	3
4. Spajkanje	4
5. Menjava spajkalnih konic	5
6. Kalibracija temperature	6
7. Čas pripravljenosti (Standby time)	7
8. Spajkalnik	7
9. SD kartica	8
10. Kode napak	8
11. Tehnični podatki	8
12. Odstranjevanje	9
13. Spajkalne konice	9
Garancijski list	11

Hvala, ker ste izbrali spajkalno postajo Ersa.

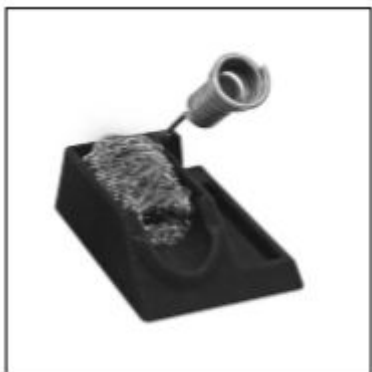
Skrbno shranite ta navodila za uporabo in varnostna navodila za kasnejšo uporabo.

Preverite vsebino paketa in se prepričajte, da imate vse dele. Če vam manjka kakšen del, se obrnite na vašega prodajalca.

1. Dodatki



Ersa i-Tool pico 0130CDK



Ersa A53 0A053



0008M



Ersa DTM 100 0DTM100

2. Vsebina paketa

- 1x i-CON pico spajkalna postaja
- 1 x i-Tool pico spajkalo
- 1 x spajkalna konica (vgrajena)
- 1 x stojalo za spajkalo
- 1 x navodila za uporabo
- 1 x varnostna navodila

Legenda:



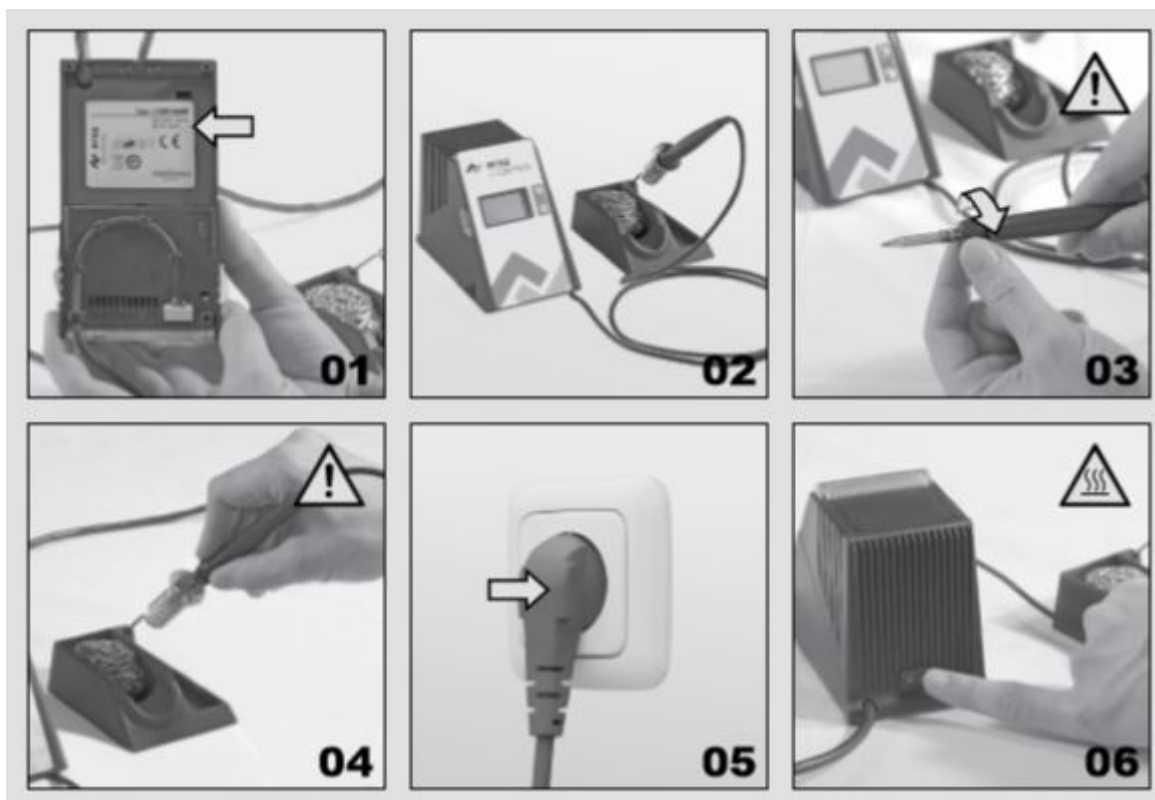
Pozor! Nevarno mesto



Vroča površina! Možnost opeklin!

3. Delovanje

- 1 Prilagodite glavno napetost v skladu s tipom plošče.
- 2 Nastavite spajkalno postajo in jo postavite na suho mesto.
- 3 Poglejte če ste izbrali ustrezno spajkalno konico.
- 4 Vstavite spajkalo v stojalo.
- 5 Vstavite vtič v vtičnico.
- 6 Vključite spajkalno postajo. POZOR! Spajkalna konica je zelo vroča! Možnost opeklin!



4. Spajkanje

7 Spajkalna postaja se segreje na privzeto temperaturo.

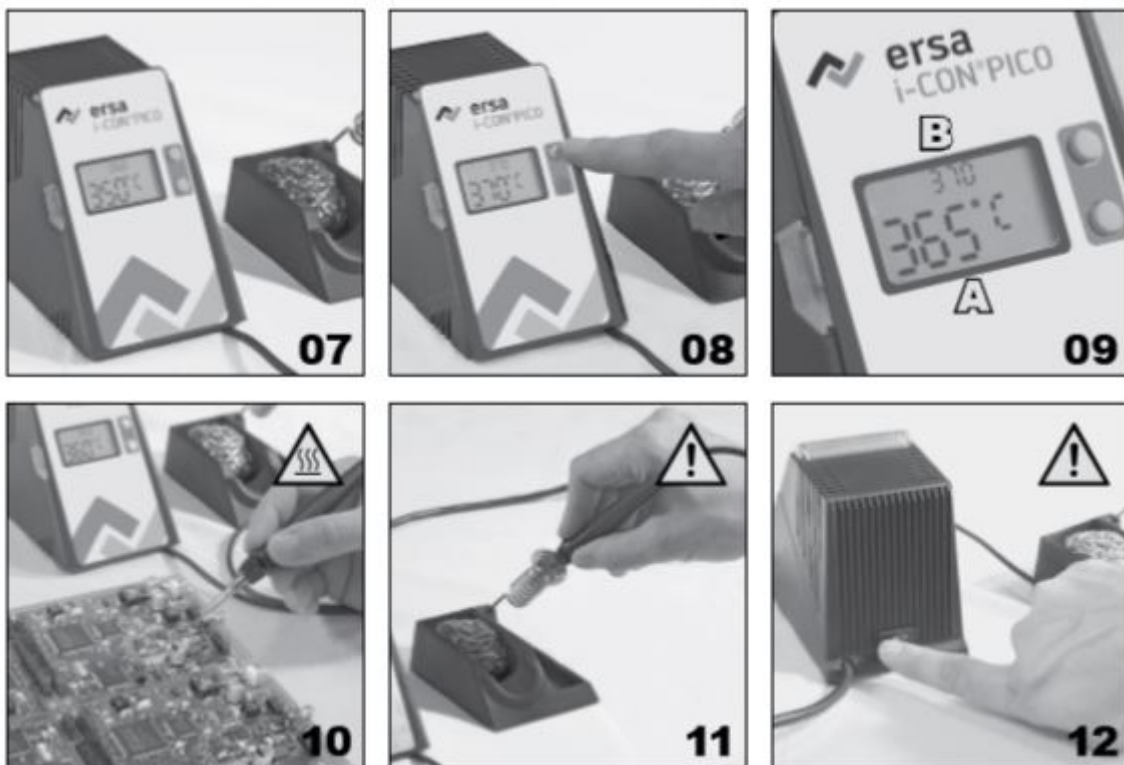
8 Pritisnite zgornjo tipko da povečate temperaturo, pritisnite spodnjo tipko da zmanjšate temperaturo.

9 Digitalni zaslon prikazuje dejansko vrednost (A) in privzeto vrednost (B).

10 Začnite spajkati, ko naprava doseže nastavljeno temperaturo.

11 Vstavite spajkalo samo v za to primerno stojalo.

12 Po končanem delu ali med podaljšanim odmorom izklopite napravo, tudi iz električnega omrežja.



Spajkalna postaja je namenjena za lažje oblike spajkanja pri različnih temperaturah. Ko vklopite napravo, se spajkalna konica samodejno segreje na temperaturo, ki ste jo nazadnje nastavili.

Rezultati spajkanja so odvisni od tega kakšno konico ste izbrali za določeno delo. Za spajkanje večjih predmetov uporabite naše močnejše spajkalne postaje i-CON1 ali i-CON2.

Privzeta temperatura: 360 °C / 680 °F

Temperaturni razpon: 150 do 450 °C / 300 do 842 °F

5. Menjava spajkalnih konic

13 Izklopite spajkalno postajo in pustite, da se spajkalna konica ohladi na približno 40 °C / 104 °F.

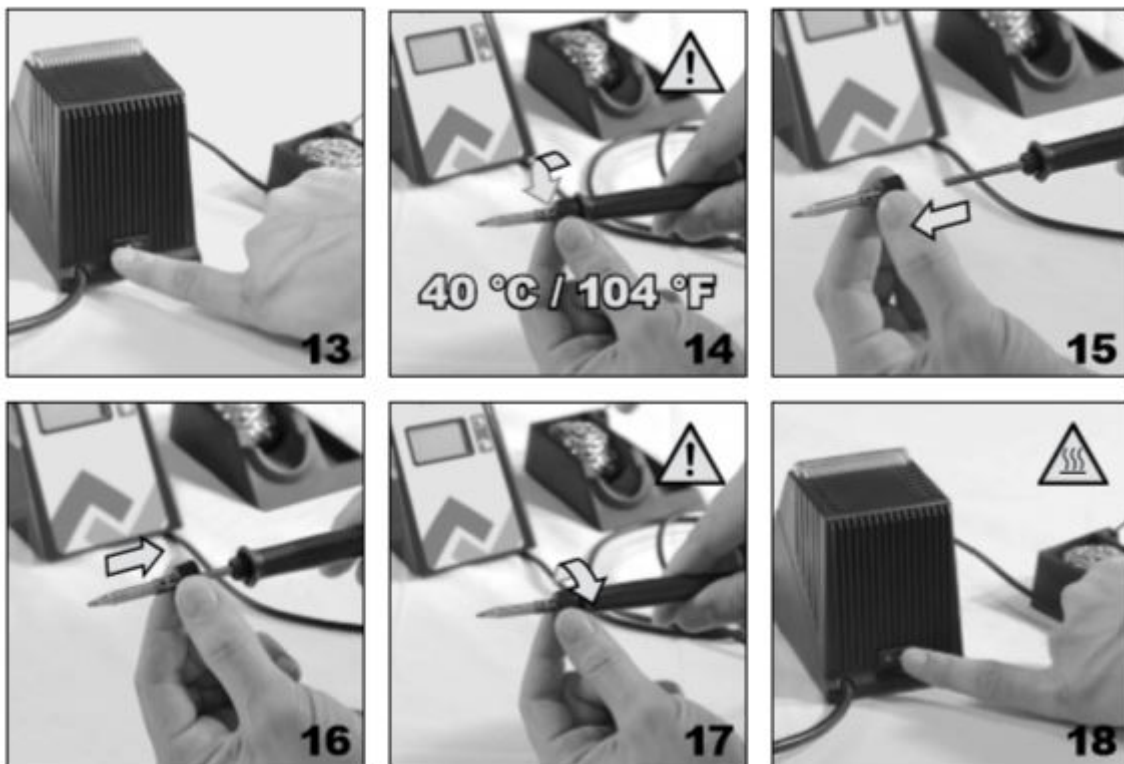
14 Odvijte spajkalno konico iz navoja spajkala.

15 Odstranite spajkalno konico iz spajkala.

16 Vstavite zeleno spajkalno konico v spajkalo.

17 Privijte spajkalno konico v spajkalo in preverite, če je spajkalna konica dobro nameščena.

18 Vklopite spajkalno postajo. **POZOR!** Spajkalna konica je zelo vroča! Možnost opeklin!



Za spajkalno postajo i-CON pico lahko uporabite več spajkalnih konic. Tako je spajkalna postaja primerna za več področij delovanja.

Več nasvetov za spajkanje dobite pri pooblaščenem prodajalcu Ersa pripomočkov.

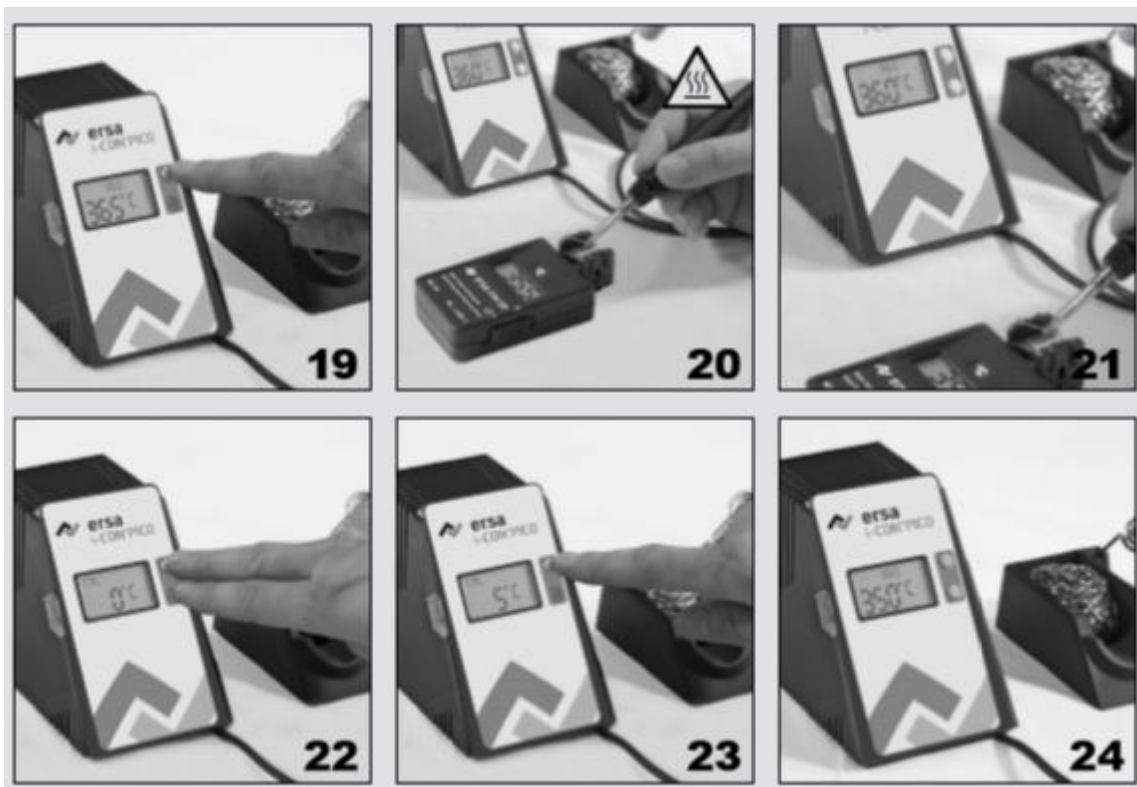
http://i-tool.de/mediothek/pdf/3ba00172_spitzen.pdf

Tukaj lahko najdete pregled uporabnih nasvetov:

http://i-tool.de/mediothek/pdf/3ba00176_spc_itips.pdf

6. Kalibracija temperature

- 19 Izberite referenčno vrednost za kalibracijo na spajkalni postaji.
- 20 Določite dejansko temperaturno vrednost z uporabo digitalnega termometra.
- 21 Izračunajte odstopanje med referenčno vrednostjo in dejansko vrednostjo.
- 22 Pritisnite obe tipki, da vstopite v meni za kalibracijo.
- 23 Nastavite temperaturo s tipkami v skladu z odklonom.
- 24 Počakajte 5 sekund, da se vrednost shrani.



Če se nastavljena temperatura in dejanska temperatura spajkalne konice ne skladata, potem lahko temperaturo kalibrirate in ponovno pričnete z delom pri natančnejši spajkalni temperaturi.

Privzeta temperatura: 0

Temperaturni razpon: -70 do +50 °C / -126 do +90 °F

7. Čas pripravljenosti (Standby time)

Po določenem časovnem intervalu, spajkalna postaja zmanjša temperaturo, zaradi varčevanja z energijo.

Da prekinete čas pripravljenosti, pritisnite tipko ali ohladite spajkalno konico na približno 5 °C / 9 °F.

Privzeta vrednost: 5 min

Razpon vrednosti: 0 do 60 min, 0 = Izklop

A Pritisnite in držite daljši čas obe tipki, da se odpre meni za čas pripravljenosti.

B Prilagodite čas pripravljenosti s pritiskom na tipki (0 = Izklop).

C Počakajte 5 sekund da shranite vrednost.

8. Spajkalnik

Če želite, lahko zamenjate spajkalnik.

Uporabljajte le spajkalnike, ki imajo napis Erska i-Tool Pico.

Namestitev izmenjevalnega spajkalnika je po analogiji obraten postopek od demontaže.

- A** Obrnite napravo na bok.
B Izvlecite kable spajkalnika iz držala.
C Odstranite vtičnik v smeri plošče za upravljanje.

9. SD kartica

Uporaba mikro SD kartice omogoča dodatne programske nastavitve:

- Stanje pripravljenosti temperature in časa
- Časovni izklop
- Funkcijo zaklepa
- Prikaz v °C or °F
- Nastavitev do treh stalnih temperatur
- Možno določevanje funkcije vklopa

Za dodatne informacije o uporabi mikro SD (HC) kartice si prosimo preberite v programskem priročniku.

Program in navodila (priročnik) si lahko prenesete brezplačno s strani:

<http://www.ersa.com/pico>

10. Kode napak

V primeru, da se pojavi napaka, se na ekranu pojavi koda te napake. Številka nad oznako »Err« prinaša informacijo o vrsti napake.

Koda 7 in 8 ponazarjata napako v grelnem elementu spajkalnika:

- »Err7« vstavite grelni element in pritisnite tipko.
- »Err8« zamenjajte grelni element

Za dodatne informacije pojdite na spletno stran:

<http://www.ersa.com/pico>

11. Tehnični podatki

i-Con pico spajkalna postaja:

Moč napajanja: 68 Wattov

Obratovalna napetost: 220-240 V ~ 50/60 Hz

110-120 V ~ 50/60 Hz

Temperaturni obseg: 150–450 °C

300–842 °F

Dimenzije (D x Š x V): 145 mm x 80 mm x 103 mm

Teža: 1050 g

Številka naročila:01C1300

i-tool pico spajkalnik:

Dimenzije: D x premer ročice (ø) / 175 mm x 12 mm

Teža: 30 g (brez kabla)

Številka naročila:0130CDK

Stojalo:

Dimenzija (D x Š x V): 140 mm x 80 mm x 80 mm

Teža: 200 g

Številka naročila:0A53

12. Odstranjevanje

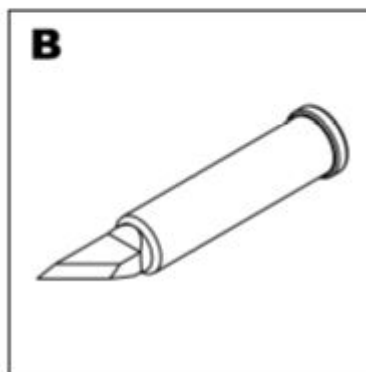
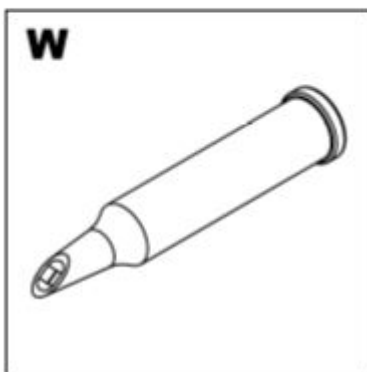
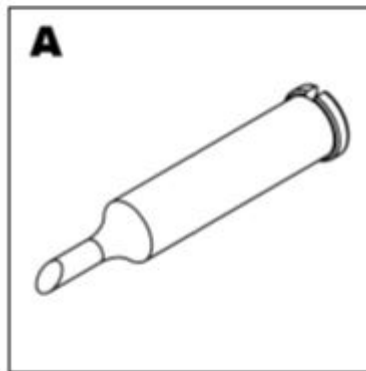
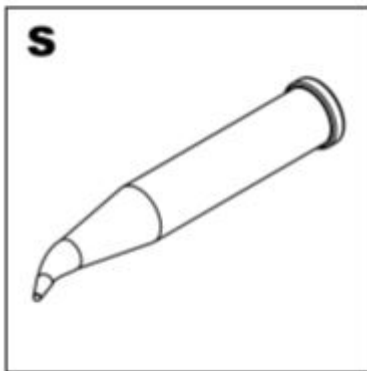
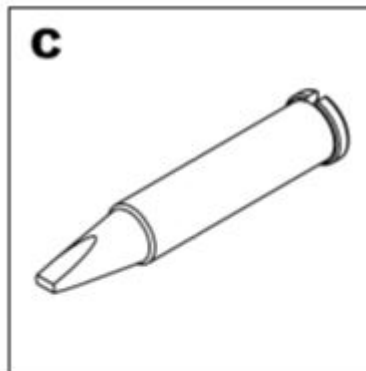
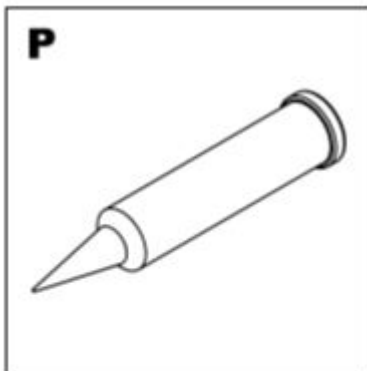


Odstranjevanje mora biti v skladu z direktivo 2002/96/EC Evropskega parlamenta in Evropskega sveta, ki velja od 27. 1. 2003 in zajema električne in elektronske naprave. Naprava, ki nosi ta znak, prečrtan koš za smeti, ne sme biti odvržena med gospodinjske odpadke. Za ta namen so ustanovljeni posebni zbirni centri. Prosimo, da se obrnete na občinske ali lokalne oblasti v zvezi z infrastrukturo, ki je na voljo za ločeno zbiranje rabljenih aparatov.

Tako pripomorete k recikliranju in ponovni uporabi rabljenih aparatov v interesu varovanja okolja in zdravja ljudi.

13. Spajkalne konice

http://i-tool.de/mediothek/pdf/3ba00172_spitzen.pdf







GARANCIJSKI LIST

Izdelek: Spajkalna postaja digitalna 80 W Ersal i-
CON pico +150 do +450 °C
Kat. št.: 58 86 58

Conrad Electronic d.o.o. k.d.
Ljubljanska c. 66, 1290 Grosuplje
Fax: 01/78 11 250, Tel: 01/78 11
248
www.conrad.si, info@conrad.si

Garancijska izjava:

Proizvajalec jamči za kakovost oziroma brezhibno delovanje v garancijskem roku, ki začne teči z izročitvijo blaga potrošniku. **Garancija velja na območju Republike Slovenije.**

Garancija za izdelek je 1 leto.

Izdelek, ki bo poslan v reklamacijo, vam bomo najkasneje v skupnem roku 45 dni vrnili popravljenega ali ga zamenjali z enakim novim in brezhibnim izdelkom. Okvare zaradi neupoštevanja priloženih navodil, nepravilne uporabe, malomarnega ravnanja z izdelkom in mehanske poškodbe so izvzete iz garancijskih pogojev. **Garancija ne izključuje pravic potrošnika, ki izhajajo iz odgovornosti prodajalca za napake na blagu.**

Vzdrževanje, nadomestne dele in priklopne aparate proizvajalec zagotavlja še 3 leta po preteku garancije.

Servisiranje izvaja proizvajalec sam na sedežu firme CONRAD ELECTRONIC SE, Klaus-Conrad-Strasse 1, Nemčija.

Pokvarjen izdelek pošljete na naslov: Conrad Electronic d.o.o. k.d., Ljubljanska cesta 66, 1290 Grosuplje, skupaj z izpolnjenim garancijskim listom.

Prodajalec: _____

Datum izročitve blaga in žig prodajalca:

Garancija velja od dneva izročitve izdelka, kar kupec dokaže s priloženim, pravilno izpolnjenim garancijskim listom.