



NAVODILA ZA UPORABO

UPS enota za brezprekinitveno napajanje APC by Schneider Electric Smart SMC1000I

Kataloška št.: 67 93 32

KAZALO

POMEMBNA VARNOSTNA SPOROČILA	3
VARNOSTNI IN SPLOŠNI NAPOTKI	3
DODATKI V PAKETU	4
SESTAVNI DELI NAPRAVE	5
NAMESTITEV.....	6
GARANCIJSKI LIST	8

POMEMBNA VARNOSTNA SPOROČILA

Pred nameščanjem, uporabo, servisom in vzdrževanjem, natančno preberite navodila za uporabo in se seznanite z opremo. Spodnja posebna sporočila se lahko pojavljajo v celotnih navodilih za uporabo ali na opremi. Namenjena so kot opozorilo o možnih nevarnosti ali da vas opozorijo na informacije, ki pojasnjujejo ali poenostavljajo postopek.



Ta simbol poleg nalepke, ki označuje previdnost pri varnosti izdelka ponazarja, da pri neupoštevanju navodil za uporabo obstajajo nevarnosti, ki lahko povzročijo telesne poškodbe ali materialno škodo na napravi.

Naslednja varnostna sporočila so navedena v navodilih za uporabo in vas opozarjajo na možne nevarnosti:



PREVIDNOST

PREVIDNOST ponazarja potencialno nevarne situacije ki lahko, če se jim ne izognete, **povzročijo** poškodbe opreme in manjše ali zmerne telesne poškodbe.

PREVIDNOST

PREVIDNOST ponazarja potencialno nevarne situacije ki lahko, če se jim ne izognete, **povzročijo** poškodbe opreme.

VARNOSTNI IN SPLOŠNI NAPOTKI

Ob dobavi preverite vsebino paketa. Če na napravi ali njenih dodatkih opazite vidne poškodbe, se takoj obrnite na svojega prodajalca.

Pred namestitvijo UPS preberite priložena navodila za uporabo.

- Držite se vseh lokalnih in nacionalnih električnih predpisov.
- UPS je primeren samo za uporabo v zaprtih prostorih.
- UPS-a ne uporabljajte na neposrednem soncu, ne sme priti v stik s tekočinami, in ga ne postavljajte v prostor s prekomerno količino prahu ali vlage.
- Pazite, da odprtine za zračenje niso pokrite ali blokirane. UPS namestite tako, da ima okoli dovolj prostora za kroženje zraka.
- Baterija po navadi zdrži dve do pet let. Na življenjsko dobo baterije vplivajo okoljski dejavniki. Povišana temperatura okolja, slaba kvaliteta elektroenergetskega sistema in pogosto kratkotrajno praznjenje skrajšajo življenjsko dobo baterije.
- UPS napajalni kabel vstavite neposredno v stensko vtičnico. Ne uporabljajte zaščite pred sunki ali podaljškov.



OPOZORILO

Ta UPS je izdelek kategorije C2.

V stanovanjskih okoljih lahko ta naprava povzroča radijske motnje, zato mora v takih primerih uporabnik sprejeti dodatne ukrepe.

DODATKI V PAKETU

Vsi modeli:



(2)

1x CD z dokumenti

1x CD s programsko opremo "PowerChute"

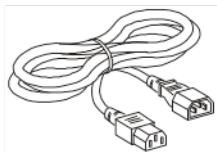


(1)



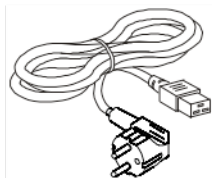
(1)

Modeli 1000/1500/2000/3000 VA 230 Vac:

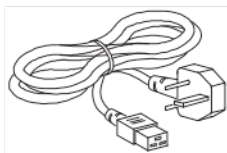


(2)

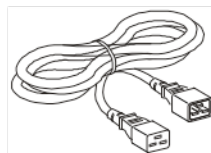
Modeli 2000/3000 VA 230 Vac:



(1)



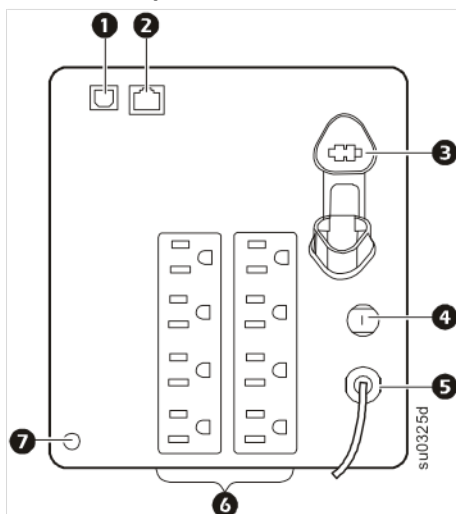
(1)



(1)

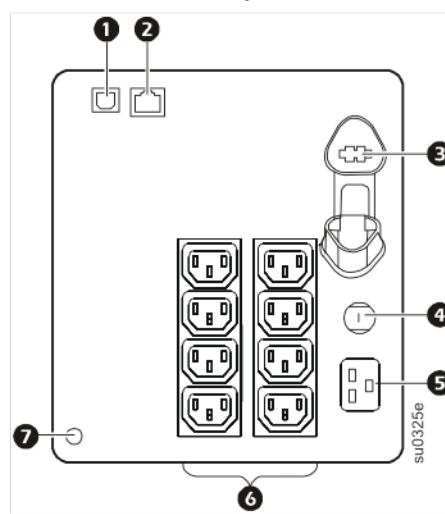
SESTAVNI DELI NAPRAVE

Modeli 1000/1500 VA 120 Vac:

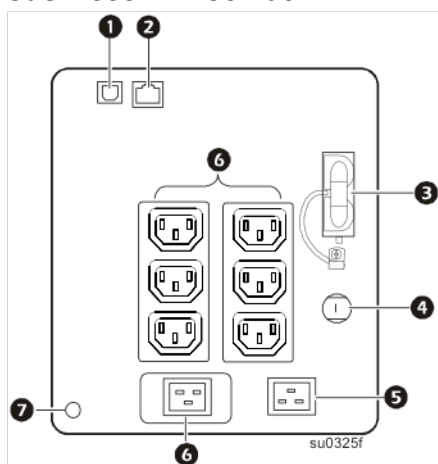


1. USB vtičnica
2. Vtičnica serijskih podatkov
3. Priklop baterije
4. Varovalka / prenapetostna zaščita
5. UPS vhod
6. Izhodi
7. Ozemljitveni vijak šasije

Modeli 1000/1500 VA 230 Vac:

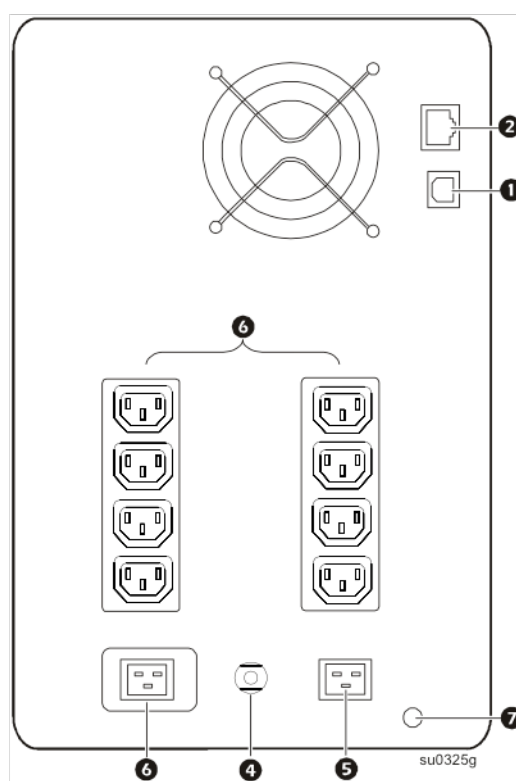


Model 2000 VA 230 Vac:



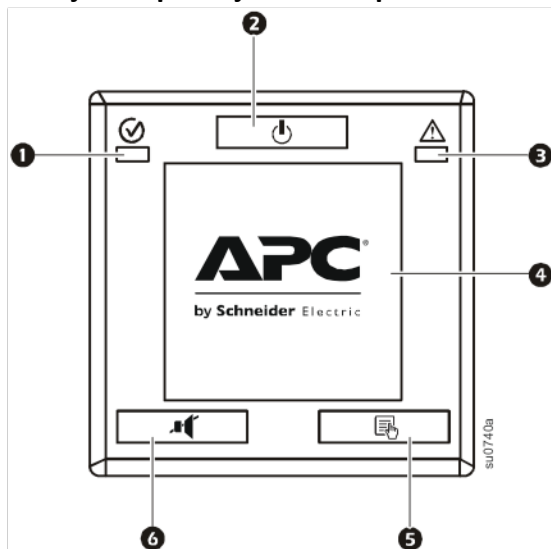
1. USB vtičnica

Model 3000 VA 230 Vac:



2. Vtičnica serijskih podatkov
3. Priklop baterije
4. Varovalka / prenapetostna zaščita
5. UPS vhod
6. Izhodi
7. Ozemljitveni vijak šasije

Funkcije na sprednji strani naprave

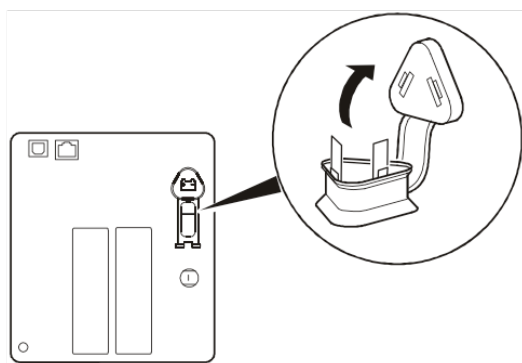


1. LED indikator
"povezan/vklopljen"
2. Gumb za vklop/izklop
3. LED indikator "napaka na
ožičenju/sistemska napaka"
4. Zaslonski vmesnik
5. Gumb za zaslon ("DISPLAY")
6. Gumb za nemo delovanje
("MUTE")

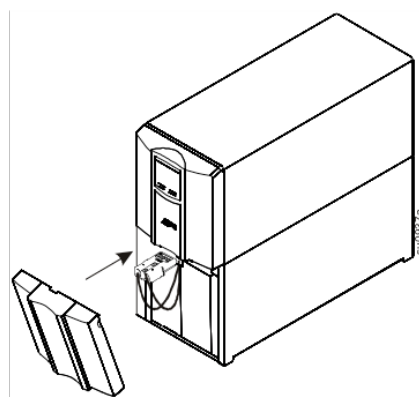
NAMESTITEV

PRIKLOP BATERIJE

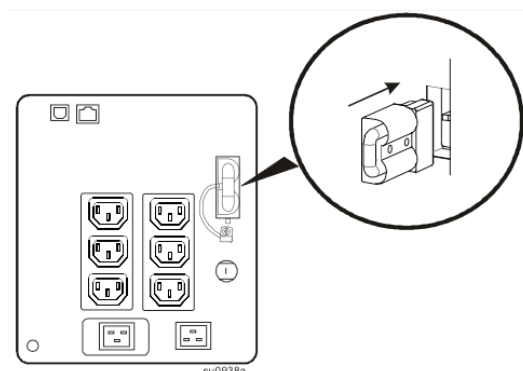
Modeli 1000/1500 VA:



Model 3000 VA:



Model 2000 VA:



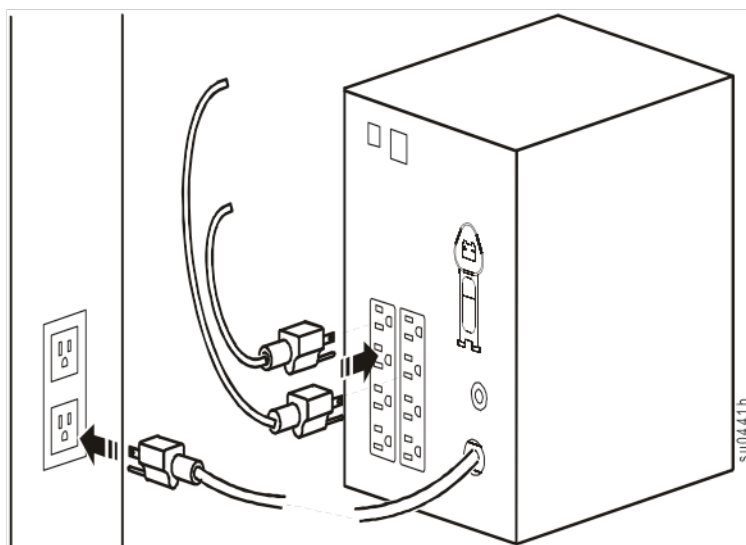
PRIKLOP OPREME NA UPS IN PRIKLOP UPS NA ELEKTROENERGETSKO OMREŽJE

PREVIDNOST

NEVARNOST POŠKODBE OPREME

- Držite se vseh lokalnih in nacionalnih električnih predpisov.
- Električno napeljavo mora izvesti usposobljen električar.
- UPS vedno priključite v ozemljeno električno vtičnico.

Neupoštevanje teh napotkov lahko povzroči poškodbe opreme.





GARANCIJSKI LIST

Conrad Electronic d.o.o. k.d.
Ljubljanska c. 66, 1290 Grosuplje
Fax: 01/78 11 250, Tel: 01/78 11 248
www.conrad.si, info@conrad.si

Izdelek: **UPS enota za brezprekinitveno napajanje APC by Schneider Electric Smart SMC1000I**
Kat. št.: **67 93 32**

Garancijska izjava:

Proizvajalec jamči za kakovost oziroma brezhibno delovanje v garancijskem roku, ki začne teči z izročitvijo blaga potrošniku. **Garancija velja na območju Republike Slovenije. Garancija za izdelek je 1 leto.**

Izdelek, ki bo poslan v reklamacijo, vam bomo najkasneje v skupnem roku 45 dni vrnili popravljenega ali ga zamenjali z enakim novim in brezhibnim izdelkom. Okvare zaradi neupoštevanja priloženih navodil, nepravilne uporabe, malomarnega ravnanja z izdelkom in mehanske poškodbe so izvzete iz garancijskih pogojev. **Garancija ne izključuje pravic potrošnika, ki izhajajo iz odgovornosti prodajalca za napake na blagu.**

Vzdrževanje, nadomestne dele in priklopne aparate proizvajalec zagotavlja še 3 leta po preteku garancije.

Servisiranje izvaja proizvajalec sam na sedežu firme CONRAD ELECTRONIC SE, Klaus-Conrad-Strasse 1, Nemčija.

Pokvarjen izdelek pošljete na naslov: Conrad Electronic d.o.o. k.d., Ljubljanska cesta 66, 1290 Grosuplje, skupaj z izpolnjenim garancijskim listom.

Prodajalec: _____

Datum izročitve blaga in žig prodajalca:

Garancija velja od dneva izročitve izdelka, kar kupec dokaže s priloženim, pravilno izpolnjenim garancijskim listom.