



NAVODILA ZA UPORABO

Spajkalna postaja Weller WS 51

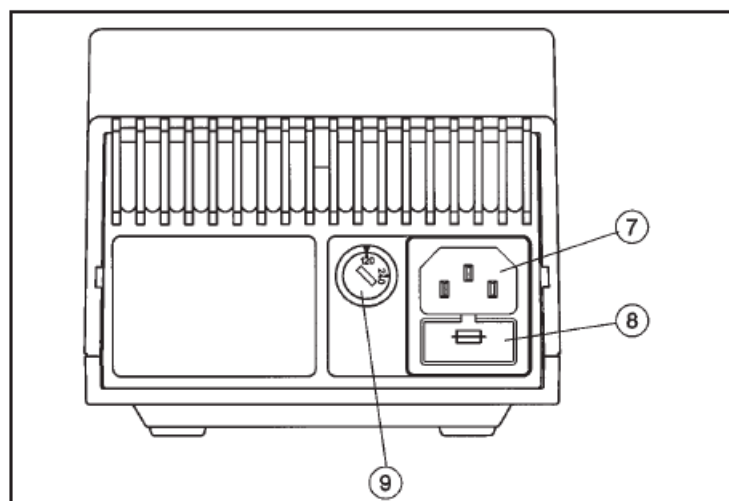
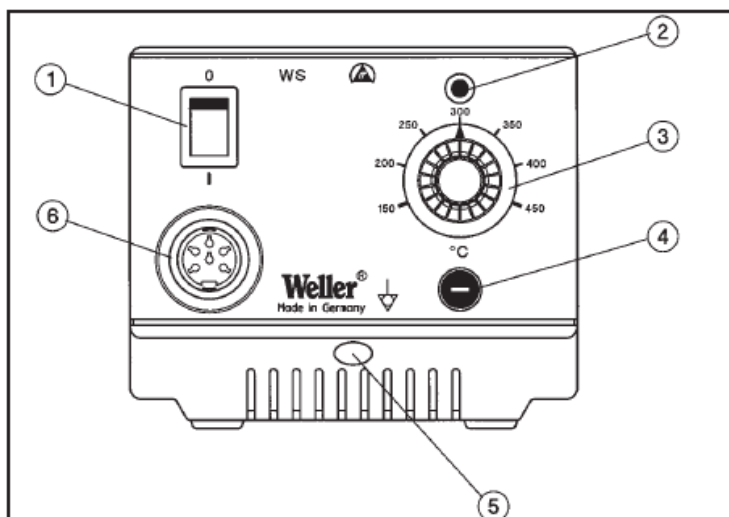
Kataloška št.: 81 18 08

Weller®

Kazalo

Sestavni deli	2
1. Uvod	3
2. Tehnični opis	3
2.1 Krmilna naprava	3
2.2. Spajkalniki	3
2.3. Tehnični podatki	4
3. Pred uporabo	4
3.1. Vzdrževanje	5
4. Izenačitev potenciala	5
5. Navodila za delo	5
6. Pribor	5
7. Vsebina paketa	5
8. Priključne sheme in eksplozijske risbe	6
8.1. Priključna shema WS 51	6
8.2. Eksplozijska risba WS 51	7
8.3. Priključna shema WS 81	8
8.4. Eksplozijska risba WS 81	9
Garancijski list	11

Sestavni deli



1. Omrežno stikalo
2. Vizualna kontrola krmiljenja
3. Vrtljivi potenciometer za nastavljanje temperature (brezstopenjsko 150°C - 450°C)
4. Stikalo na ključ (samo WS 81)
5. Puša za izenačitev potenciala
6. Priključna doza za spajkalnik
7. Omrežni priključek
8. Omrežna varovalka
9. Stikalo za izbiro napetosti (samo verzija z možnostjo preklopa)

1. Uvod

Zahvaljujemo se vam za zaupanje, ki ste nam ga izkazali z nakupom spajkalne postaje Weller WS 51 / 81. Med izdelavo so bili uporabljeni najzahtevnejši kakovostni standardi, ki zagotavljajo brezhibno funkcijo naprave.

Pozor!



Prosimo, da pred prvo uporabo naprave pozorno preberete ta navodila za uporabo in priložena varnostna navodila. Z neupoštevanjem varnostnih navodil lahko ogrozite zdravje in življenje.

Proizvajalec ne prevzema jamstva za uporabo, ki se razlikuje od opisane v navodilih za uporabo. Enako velja za samovoljne spremembe.

Spajkalni postaji Weller WS 51 / 81 ustrezata ES izjavi o skladnosti v skladu z osnovnimi varnostnimi zahtevami direktiv 89/336/EGS in 73/23EGS.

2. Tehnični opis

2.1 Krmilna naprava

Spajkalni postaji WS 81 in WS 51 spadata v družino naprav, ki so bile razvite za uporabo v industrijski proizvodnji, kakor tudi za popravila in za delo v laboratoriju. Analogna krmilna elektronika zagotavlja optimalno krmiljenje različnih spajkalnikov. Posebej zmogljivi 24 V grelni elementi omogočajo izjemno dinamičen odziv, zaradi katerega so spajkalniki univerzalno uporabni. Različne možnosti izenačevanja potenciala spajkalne konice, stikalo ničelne napetosti in antistatična izvedba krmilne naprave in spajkalnika samo še dopolnjujejo visok standard kakovosti.

Želena temperatura je brezstopenjsko nastavljiva v območju 150°C - 450°C s pomočjo vrtljivega potenciometra. Ko je dosežena izbrana temperatura, to z utripanjem signalizira zelena svetleča dioda, ki je namenjena vizualni kontroli krmiljenja. Med segrevanjem sistema dioda trajno sveti.

Stikalo na ključ (4), ki je integrirano v sprednji plošči naprave, omogoča blokiranje nastavljene zelene temperature. Če je naprava zaklenjena, nastavljanje temperature ni več mogoče. (samo WS 81)

2.2. Spajkalniki

LR 21:

Standardni spajkalnik. Z močjo 50 W in široko paleto spajkalnih konic (serija ET) je ta spajkalnik univerzalno uporaben na področju elektronike.

MLR 21:

Z močjo 25 W in vitko obliko je ta mikro spajkalnik primeren za fino spajkanje, pri katerem je nizka potreba po toploti.

MPR 80:

Weller Peritronic MPR 80 je spajkalnik z nastavljivim delovnim kotom 40°. Le-ta omogoča individualno prilagajanje najprimernejši ergonomiji postopka spajkanja. Z močjo 80 W in vitko obliko je primeren za fino spajkanje. (priklop na WS 51 ni možen).

WTA 50:

Pinceta za odspajkanje WTA 50 je konstruirana za odspajkanje SMD komponent. Dva grelna elementa (2 x 25 W), vsak ima tudi svoj temperaturni senzor, skrbita za enako temperaturo obeh krakov.

LR 82:

Zmogljiv spajkalnik moči 80 W za spajkanje, pri katerem je visoka potreba po toploti. Spajkalno konico pritrdimo na bajonetni nastavek, ki omogoča natančno pozicioniranje konice ob menjavi (priklop na WS 51 ni možen).

WSP 80:

Spajkalnik WSP 80 odlikuje bliskovito in natančno doseganje temperature spajkanja. S svojo vitko obliko in močjo segrevanja 80 W je univerzalno uporaben za vsako delo - od najbolj finega spajkanja do spajkanja z visokim vnosom toplote. Po menjavi spajkalne konice lahko nemudoma nadaljujemo z delom, saj je delovna temperatura dosežena v najkrajšem času (priklop na WS 51 ni možen).

Za možnosti priklopa ostalega orodja glej seznam pribora.

2.3. Tehnični podatki

Mere: (D x Š x V) 166 x 115 x 101 mm
Omrežna napetost (6): 230 V / 50 Hz (verzija z možnostjo preklopa 120 V / 60 Hz)
Poraba moči: WS 50: 55 W
..... WS 80: 95 W
Zaščitni razred: 1 (krmilna naprava) in 3 (spajkalnik)
Varovalka (7): WS 51: T315mA (verzija z možnostjo preklopa T315mA)
..... WS 81: T500mA (verzija z možnostjo preklopa T800mA)
Regulacija temperature: 150°C - 450°C
Natančnost: ± 9°C
Izenačitev potenciala (9): prek 3,5 mm zaskočne puše (tovarniško direktna ozemljitev)

3. Pred uporabo

Montirajte odlagalnik (glej eksplozijsko risbo). Odložite spajkalnik v varovalno odlagališče. Vtaknite vtič spajkalnika v priključno dozo (6) krmilne naprave ter ga zavrtite v desno, da se zaskoči. Preverite, ali omrežna napetost ustreza specifikaciji na ploščici s podatki in ali je omrežno stikalo (1) izključeno. Pri verziji z možnostjo preklopa nastavite napetost s pomočjo stikala (9) (tovarniška nastavitvev 240V). Priključite krmilno napravo na el. omrežje. Nastavite želeno temperaturo z vrtljivim potenciometrom (3). Vključite napravo z omrežnim stikalom (1). Prižge se zelena svetleča dioda (2). Ta svetleča dioda je namenjena vizualni kontroli krmiljenja. Trajni vklop diode pomeni, da se sistem segreva. Utripanje signalizira, da je dosežena delovna temperatura.

3.1. Vzdrževanje

Prehod med grelnim telesom / senzorjem in spajkalno konico ne sme biti oviran z umazanijo, tujki ali zaradi poškodbe. Tovrstne motnje vplivajo na točnost regulacije temperature.

4. Izenačitev potenciala

Različne izvedbe 3,5 mm zaskočne puše (5) omogočajo štiri variante:

Trda ozemljitev: brez vtiča (tovarniška nastavitve)

Izenačevanje potenciala (impedanca 0 Ohm): z vtičem, vod za izenačevanje na srednjem kontaktu

Brez potenciala: z vtičem

Mehka ozemljitev: Z vtičem in prispajkanim uporom.
Ozemljitev preko izbrane vrednosti upora.

5. Navodila za delo

Pri prvem segrevanju prevlečite spajkalno konico s spajko (prevleči je mogoče samo prvih 5 mm konice). Tako s spajkalne konice odstranimo sloj oksidov in nečistoče, ki se na njej naberejo med skladiščenjem. V času premora in kadar spajkalnik odložite, pazite, da bo spajkalna konica dobro prevlečena s spajko. Ne uporabljajte preveč agresivnega fluksa.

Pozor: Spajkalna konica mora biti vedno trdno pritrjena.

Spajkalniki so nastavljeni za srednjo spajkalno konico. Zaradi menjave konice ali uporabe konic drugačnih oblik lahko pride do odstopanj.

6. Pribor

5 29 161 99 Komplet za spajkanje WSP 80 (samo WS 81)
5 33 131 99 Komplet za spajkanje MPR 80 (samo WS 81)
5 33 111 99 Komplet za spajkanje MLR 21
5 33 112 99 Komplet za spajkanje LR 21 antistatic
5 33 113 99 Komplet za spajkanje LR 82 (samo WS 81)
5 33 133 99 Komplet za odspajkanje WTA 50
5 13 050 99 Spajkalnik Reflow EXIN 5
5 27 028 99 Plošča za predgrevanje WHP 80 (samo WS 81)
5 33 155 99 Komplet za spajkanje WMP (samo WS 81)
5 25 030 99 Termična naprava za odstranjevanje izo lacije WST 20

7. Vsebina paketa

WS 81

Krmilna naprava
Spajkalnik WSP 80
Električni kabel
Navodila za uporabo
Odlagalnik
Zaskočni vtič

WS 51

Krmilna naprava
Spajkalnik LR 21
Električni kabel
Navodila za uporabo
Odlagalnik
Zaskočni vtič

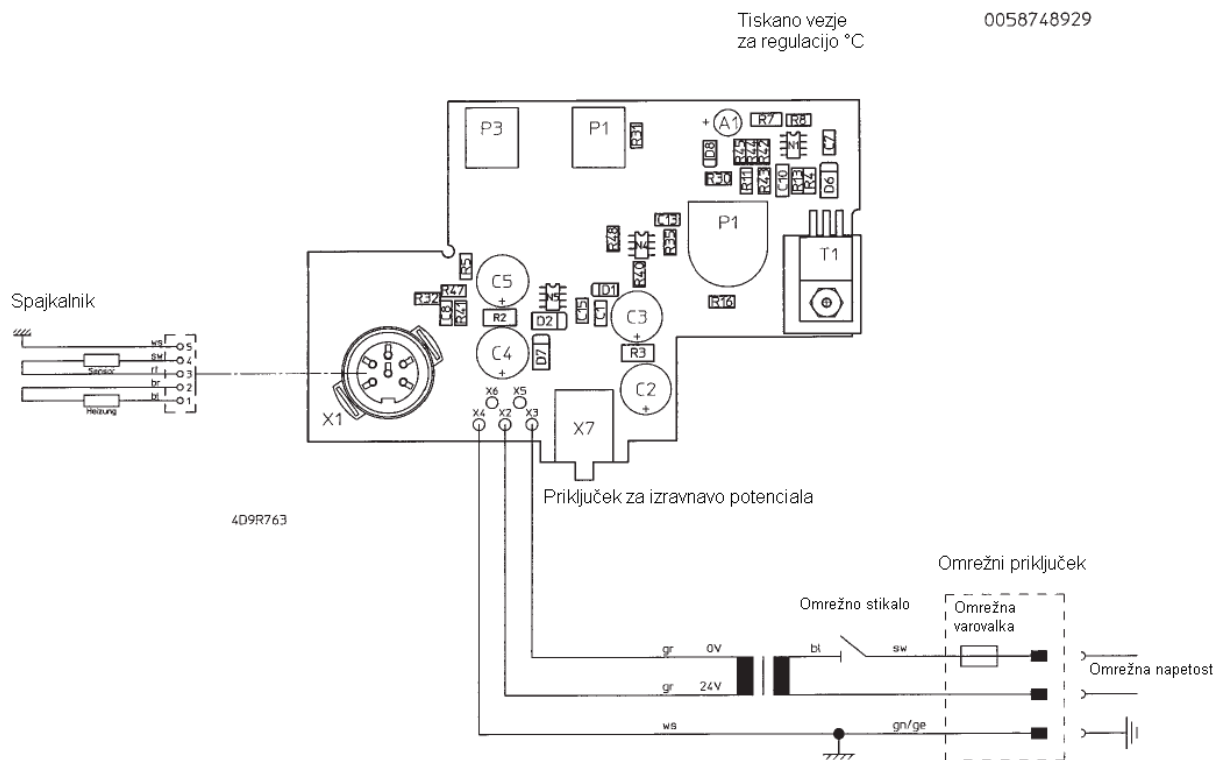
PU 81 / PU 51

Krmilna naprava
Električni kabel
Navodila za uporabo
Zaskočni vtič

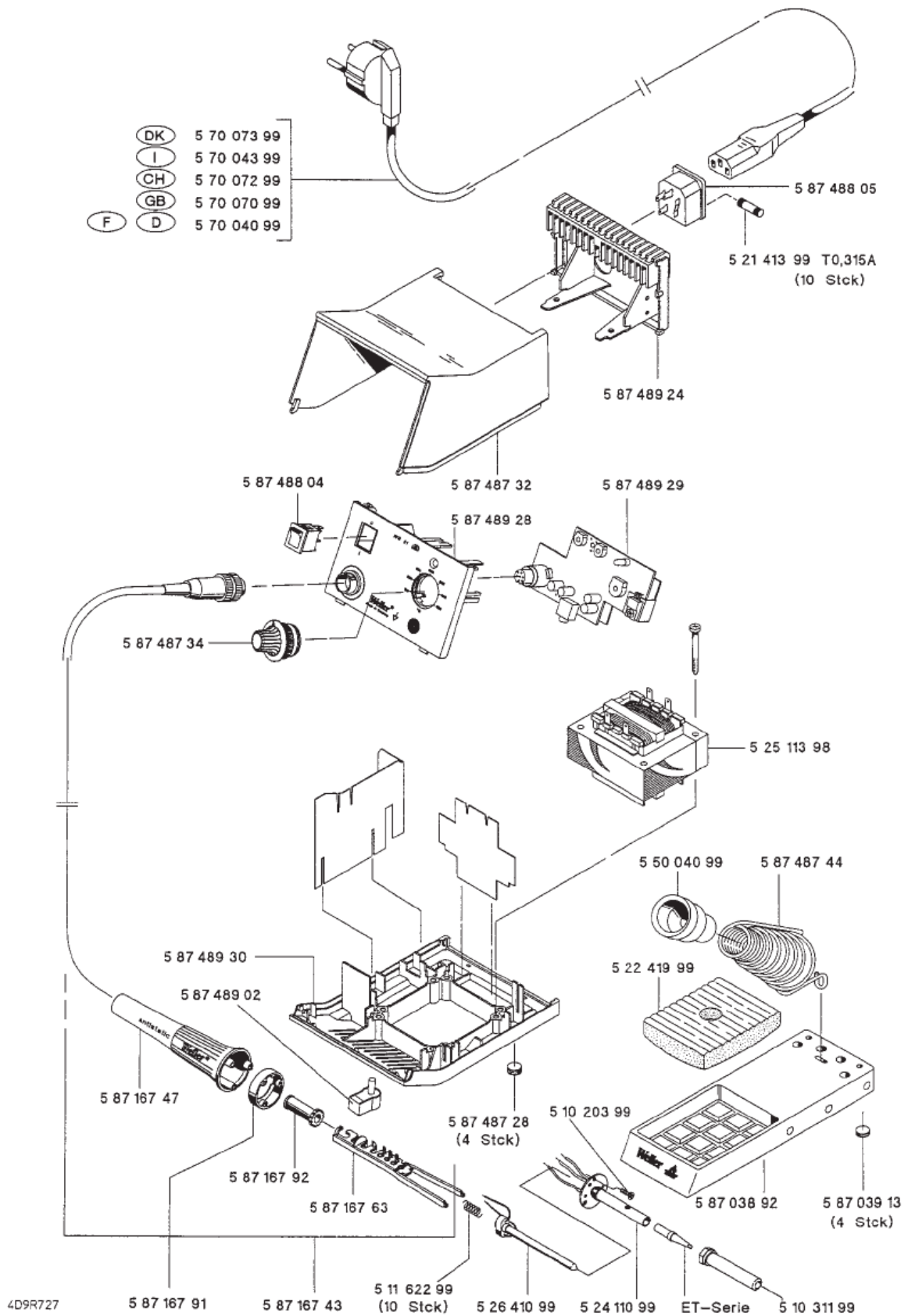
Pridržujemo si pravico do tehničnih sprememb!

8. Priključne sheme in eksplozijske risbe

8.1. Priključna shema WS 51



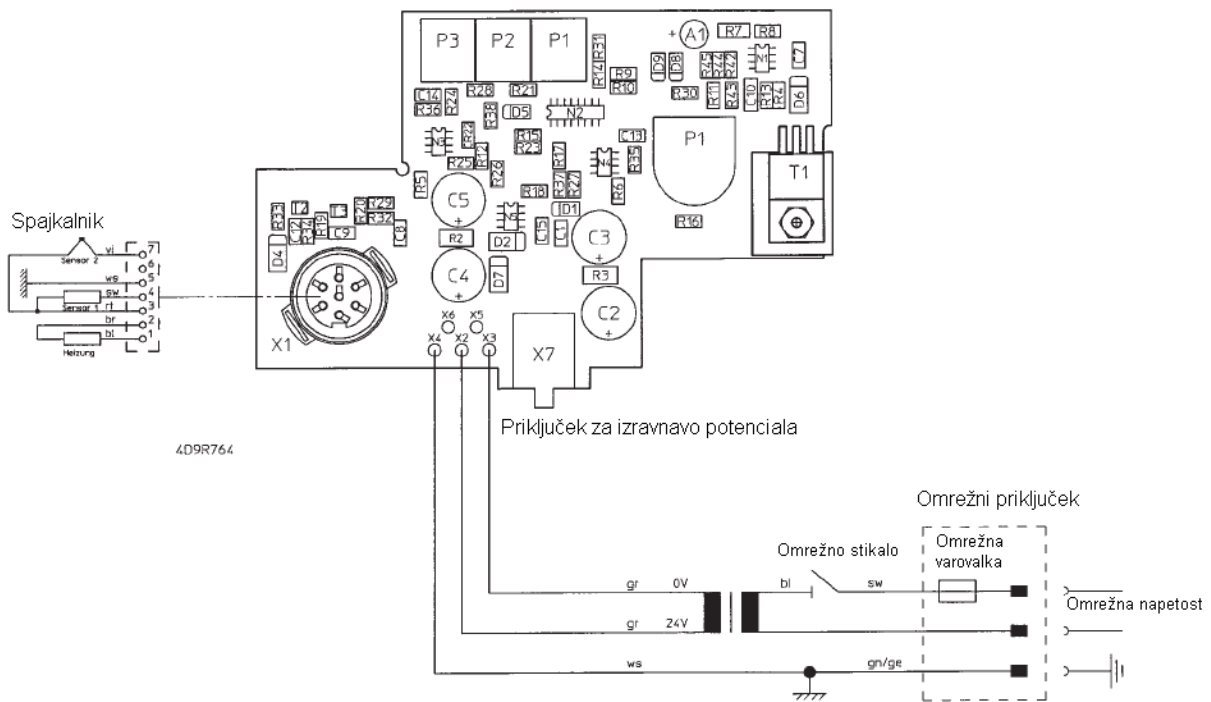
8.2. Eksplozijska risba WS 51



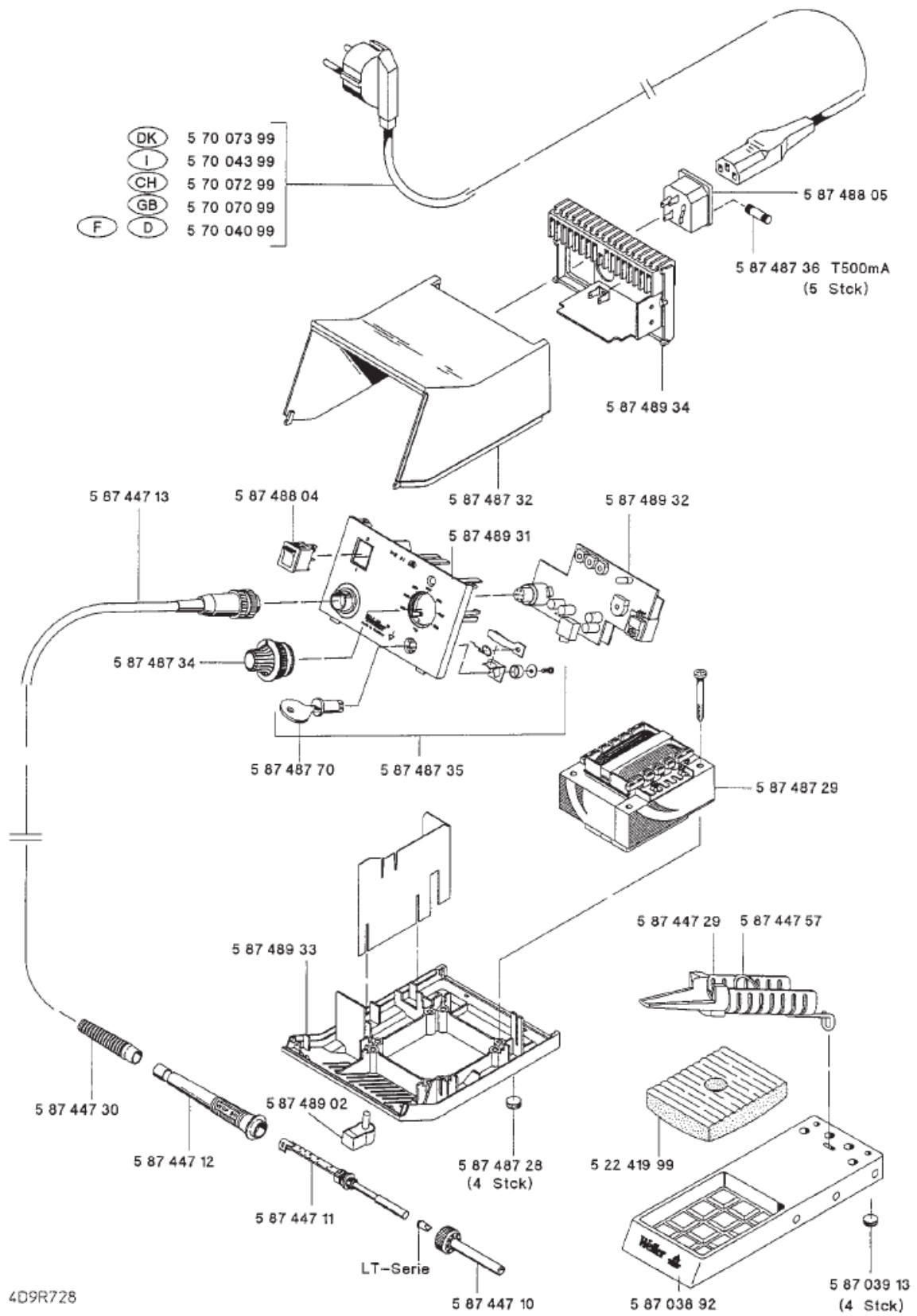
8.3. Priključna shema WS 81

Tiskano vezje
za regulacijo °C

0058748932



8.4. Eksplozijska risba WS 81





Cooper Tools GmbH

Carl-Benz-Str. 2
74354 Besigheim
Nemčija

Telefon: 0049 (0) 7143 580-0
Faks: 0049 (0) 7143 580-108



GARANCIJSKI LIST

Izdelek: **Spajkalna postaja Weller WS 51**
Kat. št.: **81 18 08**

Conrad Electronic d.o.o. k.d.
Ljubljanska c. 66, 1290 Grosuplje
Fax: 01/78 11 250, Tel: 01/78 11 248
www.conrad.si, info@conrad.si

Garancijska izjava:

Proizvajalec jamči za kakovost oziroma brezhibno delovanje v garancijskem roku, ki začne teči z izročitvijo blaga potrošniku. **Garancija velja na območju Republike Slovenije.**

Garancija za izdelek je 1 leto.

Izdelek, ki bo poslan v reklamacijo, vam bomo najkasneje v skupnem roku 45 dni vrnili popravljenega ali ga zamenjali z enakim novim in brezhibnim izdelkom. Okvare zaradi neupoštevanja priloženih navodil, nepravilne uporabe, malomarnega ravnanja z izdelkom in mehanske poškodbe so izvzete iz garancijskih pogojev. **Garancija ne izključuje pravic potrošnika, ki izhajajo iz odgovornosti prodajalca za napake na blagu.**

Vzdrževanje, nadomestne dele in priklopne aparate proizvajalec zagotavlja še 3 leta po preteku garancije.

Servisiranje izvaja proizvajalec sam na sedežu firme CONRAD ELECTRONIC SE, Klaus-Conrad-Strasse 1, Nemčija.

Pokvarjen izdelek pošljete na naslov: Conrad Electronic d.o.o. k.d., Ljubljanska cesta 66, 1290 Grosuplje, skupaj z izpolnjenim garancijskim listom.

Prodajalec: _____

Datum izročitve blaga in žig prodajalca:

Garancija velja od dneva izročitve izdelka, kar kupec dokaže s priloženim, pravilno izpolnjenim garancijskim listom.