



## NAVODILA ZA UPORABO

# Žaga rezljača v lesenem zaboju Donau

Kataloška št.: 81 40 96



## Kazalo

Priročnik z navodili – Žagaj z Žigom .....	2
Varnostni napotki .....	6
Garancijski list .....	8

## Priročnik z navodili – Žagaj z Žigom

To je Žiga. Še nikoli ni žagal, vendar točno ve, kaj bi rad izžagal in se poda na delo.



Žiga je odprl zaboj z žago rezljačo. Najprej mora pravilno pritrditi držalo in ga vpeti v majhno luknjico. Nato lahko vpiše žagin list.



Žiga si nato natančno ogleda žago rezljačo. Ko v eno roko prime držalo in ukrivljeno stran s spojnico pritisne proti robu mize, lahko s prosto roko brez težav napne žagin list.



Če Žiga ni dovolj močan, da bi krilate vijake zategnil ali odvil s prsti, uporabi priložen ključ za žago rezljačo.



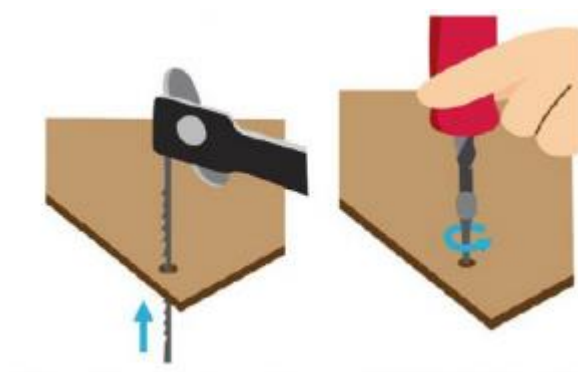
Zdaj bi lahko Žiga žagal, če bi bil list žage pravilno napet. Ker drži ploščo s prosto roko in ker so žagini zobje obrnjeni navzgor, se les nacefra.



Zobje žaginega lista morajo biti vedno obrnjeni navzdol v smeri prijema. Vezana plošča mora ležati na podlogi za žago rezljačo.



Da lahko izžaga vdolbine, mora Žiga z vrtnim strojem najprej izvrtati eno luknjo v predlogo. Nato na zgornji strani napne žagin list, tako da ga potegne skozi izvrtano luknjo in nato zgoraj ponovno napne. Zdaj lahko Žiga izžaga vdolbine. Enostavno, a ne?



Žiga je zaključil z žaganjem in previdno gladil robove, medtem ko lažje nacefrana mesta previdno obdelal z brusnim papirjem ali pilo.



Pri barvanju Žiga zmeraj podstavi star časopis. Najraje uporablja barve za plakate. Ker se barva hitro suši, mora čopič hitro sprati v kozarcu z vodo. Po barvanju lahko Žiga svojo mojstrovino prebarva ali pospreja s prozornim lakom.



Žiga je zaključil z delom. Uspelo mu je! Čudovit rezultat!



Na naslednjih straneh je predloga za žago rezljačo. To predlogo lahko s karbonskim papirjem preslikate na ploščo, ki jo boste uporabili za izrezovanje z žago rezljačo.



To predlogo v izvirni obliki kot tudi ostale predloge za izrezovanje z žago rezljačo, orodja za žago rezljačo in naše kataloge najdete na naši spletni strani:

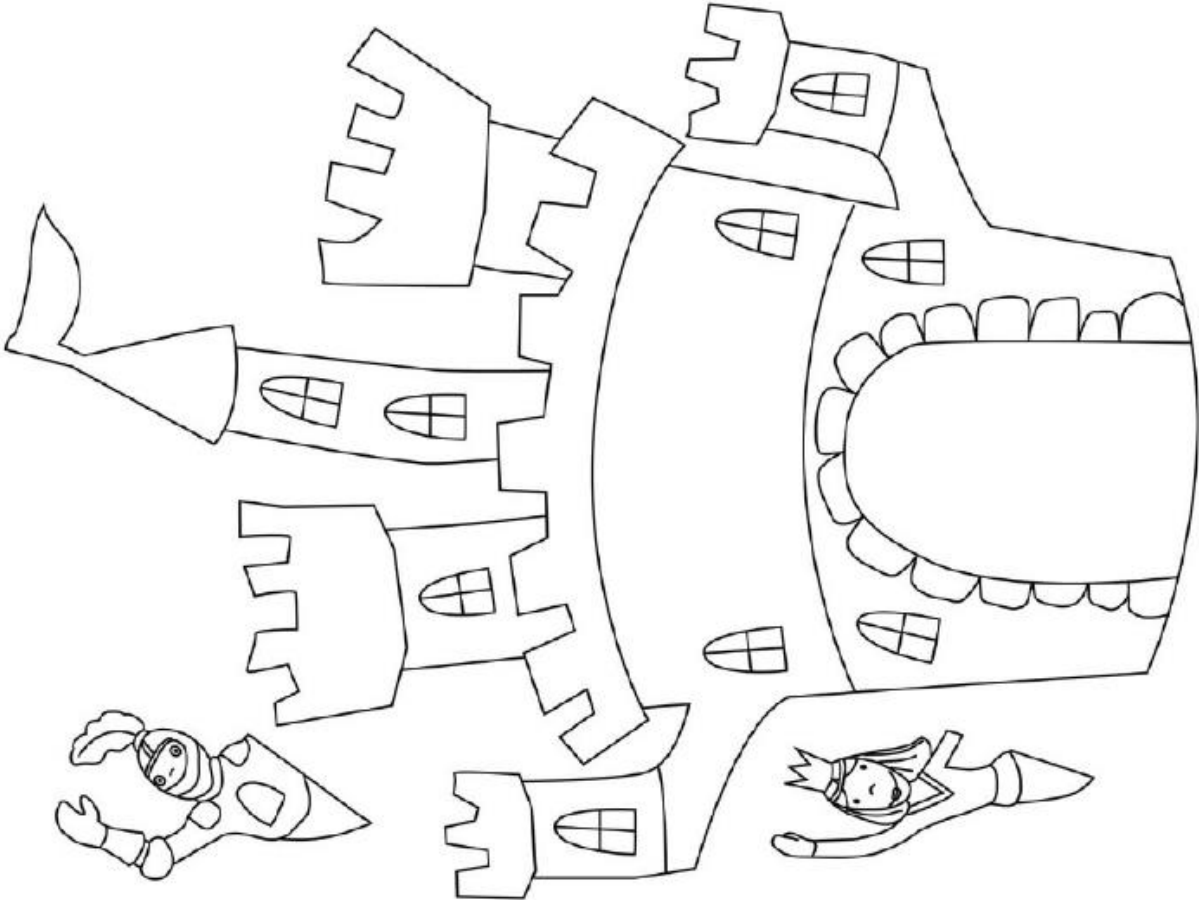
[www.pebaro.de](http://www.pebaro.de)



#### Varnostni napotki

Orodje lahko uporabljajo otroci, starejši od 8 let, in osebe z zmanjšanimi fizičnimi, senzoričnimi ali umskimi sposobnostmi ali s premalo izkušenj in znanja, če jih pri uporabi nadzira oseba, ki je zadolžena za njihovo varnost, ali so prejele navodila za varno uporabo in razumejo z njimi povezane nevarnosti.

Otroci ne smejo izvajati čiščenja in vzdrževanja orodja, razen če so starejši od 8 let in pod nadzorom.





## GARANCIJSKI LIST

Conrad Electronic d.o.o. k.d.  
Ljubljanska c. 66, 1290 Grosuplje  
Faks: 01/78 11 250  
Telefon: 01/78 11 248  
[www.conrad.si](http://www.conrad.si), [info@conrad.si](mailto:info@conrad.si)

Izdelek: **Žaga rezljača v lesenem zaboju Donau**  
Kat. št.: **81 40 96**

### Garancijska izjava:

Dajalec garancije Conrad Electronic d.o.o.k.d., jamči za kakovost oziroma brezhibno delovanje v garancijskem roku, ki začne teči z izročitvijo blaga potrošniku. **Garancija velja na območju Republike Slovenije. Garancija za izdelek je 1 leto.**

Izdelek, ki bo poslan v reklamacijo, vam bomo najkasneje v skupnem roku 45 dni vrnilo popravljeno ali ga zamenjali z enakim novim in brezhibnim izdelkom. Okvare zaradi neupoštevanja priloženih navodil, nepravilne uporabe, malomarnega ravnanja z izdelkom in mehanske poškodbe so izvzete iz garancijskih pogojev. **Garancija ne izključuje pravic potrošnika, ki izhajajo iz odgovornosti prodajalca za napake na blagu.**

Vzdrževanje, nadomestne dele in priklopne aparate proizvajalec zagotavlja še 3 leta po preteku garancije.

Servisiranje izvaja družba CONRAD ELECTRONIC SE, Klaus-Conrad-Strasse 1, 92240 Hirschau, Nemčija.

Pokvarjen izdelek pošljete na naslov: Conrad Electronic d.o.o. k.d., Ljubljanska cesta 66, 1290 Grosuplje, skupaj z računom in izpolnjenim garancijskim listom.

**Prodajalec:**

---

**Datum izročitve blaga in žig prodajalca:**

---

**Garancija velja od dneva izročitve izdelka, kar kupec dokaže s priloženim, pravilno izpolnjenim garancijskim listom.**