



NAVODILA ZA UPORABO

Spajkalnik Ersa 30 S

Modeli: ERSA 30 S, 50 S, 80 S, 150 S, 200, 250, 300, 350, 550,
Multitip 08¹⁾, 15¹⁾, 25¹⁾, Tip 260, Minityp S¹⁾, Minor S¹⁾, Multi-Pro,
Isotyp 20²⁾, 60²⁾, 90 S²⁾, Imos 20²⁾, 180 PZ S³⁾

Kataloška št.: 82 82 20



Kazalo

Pred uporabo	2
Priprava na uporabo in spajkanje	3
Garancijski list	5

Pred uporabo

Pred uporabo naprave je treba upoštevati naslednje:

1. Prosimo, da v celoti preberete navodila za uporabo in priložene varnostne napotke.
2. Podatek o napetosti na tipski tablici se mora skladati z razpoložljivo omrežno napetostjo. Izvedbe z nizko napetostjo so naprave zaščitnega razreda III.
3. Pred segrevanjem preverite položaj spajkalne konice.

a) Spajkalne konice z zunanjim segrevanjem:

Vpenjalni vijak/i mora/jo biti zategnjen/i (glejte sliko 1a).

b) Spajkalne konice z notranjim segrevanjem:

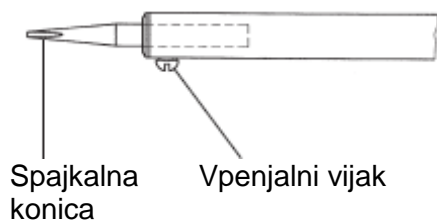
Spajkalno konico potisnite na držalo, tako da zaskoči. Med spajkalno konico in grelnikom se ne sme tvoriti zračni mehurček.

Spajkalno konico lahko zamenjate z enostavnim odstranjevanjem oz. nasaditvijo. Pri nasaditvi je treba vzmeteno vzvodno ročico držalne vzmeti za spajkalno konico rahlo privzdigniti, tako da lahko spajkalno konico brez upora potisnete na cev.

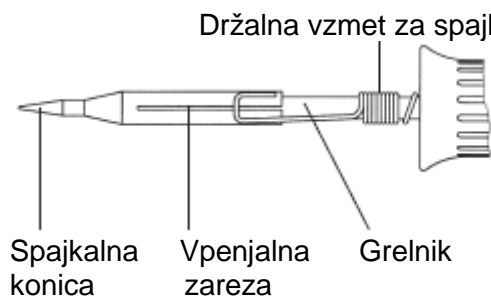
Prosimo, upoštevajte, da je vzmetni element na cevi potisnjen na ročaj do skrajne lege (glejte sliko 1b).

c) Samo ERSA Multi-Pro: (glejte sliko 1c)

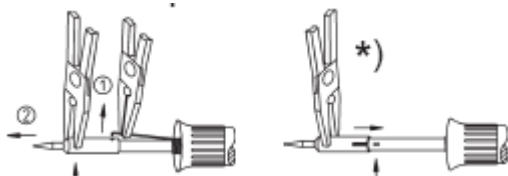
Slika 1a: Spajkalne konice z zunanjim segrevanjem



Slika 1b: Spajkalne konice z notranjim ogrevanjem



Slika 1c: Samo ERSA Multi-Pro



Privzdignite vzmetni kavelj iz luknje na spajkalni konici (1), nato pa odstranite konico s pomočjo ploščatih klešč (2).

*) Priporočamo: orodje za menjavo spajkalnih konic **3 ZT 00164**

Priprava na uporabo in spajkanje

1. Priključite spajkalnik na ustrezno električno omrežje.

Pozor!

Spajkalno konico lahko odstranite samo v izključenem stanju in brez uporabe sile. Novo spajkalno konico potisnite na držalo do skrajne lege.

2. Spajkalnika ne segrevajte brez nameščene spajkalne konice.

3. Po spajkanju počakajte, da se spajkalnik ohladi na zraku (ne hladite ga z vodo).

4. Spajkalnik lahko odlagate samo na ustrezno stojalo za odlaganje (glejte sliko 2).

Menjava grelnikov oz. sestavnih delov

Menjavo grelnikov in spajkalnih konic lahko izvaja samo strokovno osebje.

Pozor! Uporabite samo originalne dele!

Slika 2:



Pozor:

Ne posegajte v spajkalnik in ga ne spreminjajte. Popravila lahko izvaja samo proizvajalec ERSA ali pooblaščen servisier. Naprave vsebujejo dele, po katerih tečeta tok in napetost. Pri nepravilnih posegih obstaja življenjska nevarnost.

Samo za Isotyp 20 / 60 / 90 S²⁾, Imos 20²⁾

Odpiranje te naprave je prepovedano. Popravila se lahko izvajajo samo v tovarni. Prosimo, da kontaktirate proizvajalca ERSA, Wertheim.

Samo za Minor S in Minityp S

Menjava grelnih elementov pri tej napravi ni možna.

Opombe:

- 1) Pri izvedbi z nizko napetostjo 6 V oz. 12 V zunanja cev tvori povratni vodnik za grelno tuljavo. Prosimo, upoštevajte razmerja potencialov.
- 2) Te naprave so izdelane z zaščitno izolacijo.
- 3) Varilniki za umetne mase

Spajkalniki ERSA (230 V) se izdelujejo in testirajo v skladu z varnostnimi predpisi VDE 0700.



GARANCIJSKI LIST

Izdelek: **Spajkalnik Ersa 30 S**
Kat. št.: **82 82 20**

Conrad Electronic d.o.o. k.d.
Ljubljanska c. 66, 1290 Grosuplje
Fax: 01/78 11 250, Tel: 01/78 11
248
www.conrad.si, info@conrad.si

Garancijska izjava:

Proizvajalec jamči za kakovost oziroma brezhibno delovanje v garancijskem roku, ki začne teči z izročitvijo blaga potrošniku. **Garancija velja na območju Republike Slovenije.**

Garancija za izdelek je 1 leto.

Izdelek, ki bo poslan v reklamacijo, vam bomo najkasneje v skupnem roku 45 dni vrnilo popravljene ali ga zamenjali z enakim novim in brezhibnim izdelkom. Okvare zaradi neupoštevanja priloženih navodil, nepravilne uporabe, malomarnega ravnanja z izdelkom in mehanske poškodbe so izvzete iz garancijskih pogojev. **Garancija ne izključuje pravic potrošnika, ki izhajajo iz odgovornosti prodajalca za napake na blagu.**

Vzdrževanje, nadomestne dele in priklopne aparate proizvajalec zagotavlja še 3 leta po preteku garancije.

Servisiranje izvaja proizvajalec sam na sedežu firme CONRAD ELECTRONIC SE, Klaus-Conrad-Strasse 1, Nemčija.

Pokvarjen izdelek pošljete na naslov: Conrad Electronic d.o.o. k.d., Ljubljanska cesta 66, 1290 Grosuplje, skupaj z izpolnjenim garancijskim listom.

Prodajalec: _____

Datum izročitve blaga in žig prodajalca:

Garancija velja od dneva izročitve izdelka, kar kupec dokaže s priloženim, pravilno izpolnjenim garancijskim listom.