



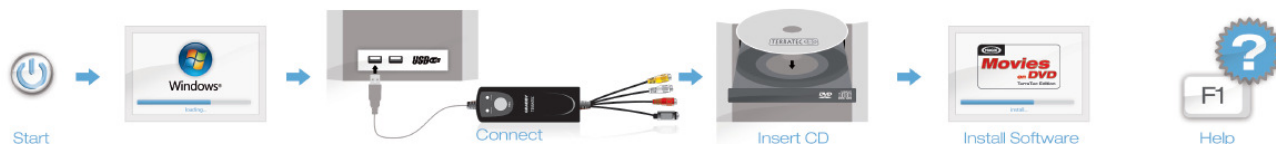
TERRATEC GRABBY

Št. izdelka: 952152

KAZALO

1	INSTALACIJA GONILNIKA IN PROGRAMSKE OPREME V SISTEMU WINDOWS	3
2	PRIKLJUČITEV IN PRVI START	3
3	POMOČ	3

1 INSTALACIJA GONILNIKA IN PROGRAMSKE OPREME V SISTEMU WINDOWS



Vklopite vaš računalnik in počakajte, da se sistem Windows popolnoma naloži. Sedaj vtaknite USB kabel izdelka v USB 2.0 priključek vašega računalnika.

Takoj, ko ste napravo povezali z računalnikom, Windows javi, da je potrebno instalirati gonilnik za »TerraTec Grabby«. Izberite »iskanje gonilnika in instalacija (priporočeno)« in nato »ne išči po spletu«. Sedaj v DVD pogon vstavite priložen instalacijski DVD in izberite »naprej«. Sedaj bo gonilnik poiskan in instaliran. Sistem Windows vas vpraša, če gonilnik res želite instalirati, kar potrdite z »namesti«. Eventualno se pojavi sporočilo, da gonilniki niso prestali testa logotipa Windows. Ta napotek lahko brez problemov ignorirate in nadaljujete z klikom na »nadaljaj z instalacijo«. Po končanem kopiranju podatkov gonilnikov, končajte instalacijo z »zapri«. Sedaj preklopite na DVD pogon, izberite vaš jezik, nato točko Software (programska oprema) in nadaljujte z instalacijo MAGIX »filmi na DVD TerraTec«. Preprosto sledite napotkom na zaslonu.

2 PRIKLJUČITEV IN PRVI START

Sedaj zaženite MAGIX »filmi na DVD TerraTec« z dvojnimi klikom na pripadajoč simbol na namizju. Po izdelavi novega projekta izberite »snemanje« in nato točko »analogen video«.

3 POMOČ

Za pridobitev izčrpnega spletnega priročnika pritisnite pri tekočem programu na tipko F1.



GARANCIJSKI LIST

Izdelek: _____

Kat. št.: _____

Conrad Electronic d.o.o. k.d.
Ljubljanska c. 66, 1290 Grosuplje
Fax: 01/78 11 250, Tel: 01/78 11 248
www.conrad.si, info@conrad.si

Garancijska Izjava:

Proizvajalec jamči za kakovost oziroma brezhibno delovanje v garancijskem roku, ki začne teči z izročitvijo blaga potrošniku. **Garancija za izdelek je 1 leto.**

Izdelek, ki bo poslan v reklamacijo, vam bomo najkasneje v skupnem roku 45 dni vrnil popravljene ali ga zamenjali z enakim novim in brezhibnim izdelkom. Okvare zaradi neupoštevanja priloženih navodil, nepravilne uporabe, malomarnega ravnanja z izdelkom in mehanske poškodbe so izvzete iz garancijskih pogojev.

Vzdrževanje, nadomestne dele in priklopne aparate proizvajalec zagotavlja še 3 leta po preteku garancije.

Servisiranje izvaja proizvajalec sam na sedežu firme CONRAD ELECTRONIC SE, Klaus-Conrad-Strasse 1, Nemčija.

Pokvarjen izdelek pošljete na naslov: Conrad Electronic d.o.o. k.d., Ljubljanska cesta 66, 1290 Grosuplje, skupaj z izpolnjenim garancijskim listom.

Prodajalec: _____

Datum prodaje in žig prodajalca:

Garancija velja od dneva nakupa izdelka, kar kupec dokaže s priloženim, pravilno izpolnjenim garancijskim listom.