



NAVODILA ZA UPORABO
WLAN USB adapter za visoko ojačanje
TP-Link TL-WN722N

Kataloška št.: 99 56 24

KAZALO

VSEBINA PAKETA	3
1. PRIKLOP STROJNE OPREME	3
2. NAMESTITEV PROGRAMSKE OPREME.....	4
3. PRIKLOP NA OMREŽJE	6
DODATEK: PRIKLOP NA BREŽIČNI USMERJEVALNIK S QSS	8
GARANCIJSKI LIST	10

VSEBINA PAKETA

- WLAN USB adapter TL-WN722N
- USB kabel
- CD
- Navodila za uporabo

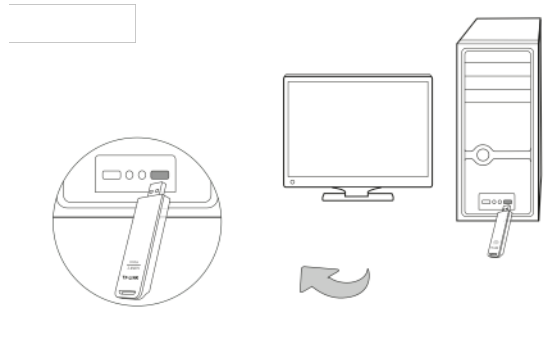
Sistemske zahteve:

- Windows 7
- Windows Vista
- Windows XP

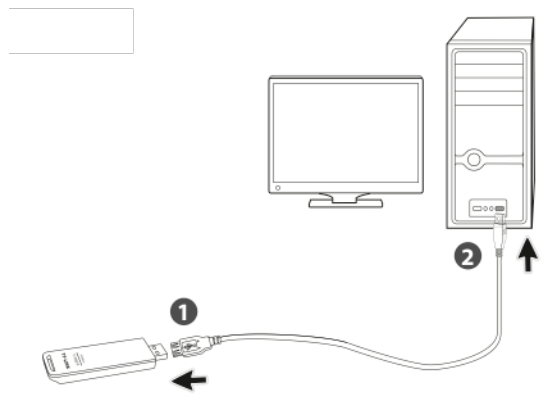
1. PRIKLOP STROJNE OPREME

S priloženim USB kablom povežite adapter in vaš računalnik.

Prvi način povezave:



Drugi način povezave:



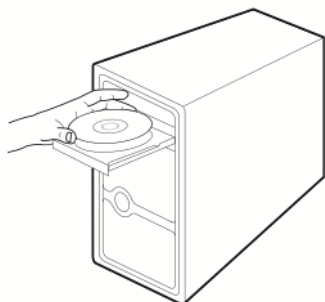
Ko adapter vstavite, se lahko na zaslonu pokaže čarovnik za najdeno novo programsko opremo **“Found New Hardware Wizard”**. Prosimo kliknite **“Cancel”** (prekliči).



2. NAMESTITEV PROGRAMSKE OPREME

Postopek namestitve pri vseh operacijskih sistemih je podoben. Spodaj je prikazan postopek na operacijskem sistemu Windows 7.

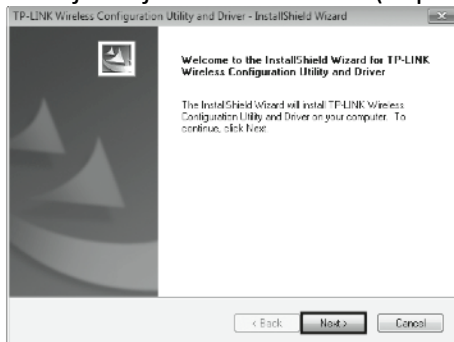
1. Namestitveni CD TP-LINK vstavite v CD-ROM pogon na računalniku.



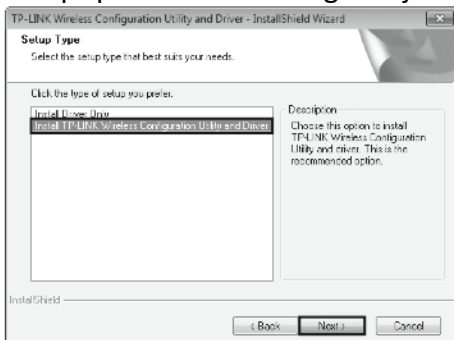
2. Poiščite ustrezeni model naprave in kliknite **“Install Driver&Utility”** (namesti gonilnike in pripomoček za upravljanje).



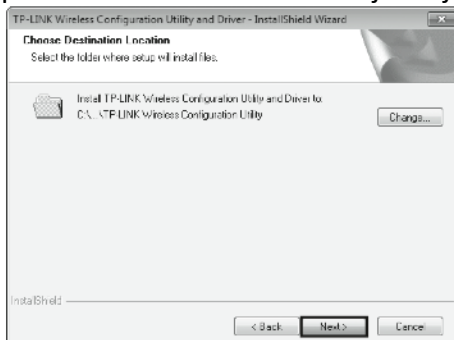
3. Pokaže se okno čarovnika za namestitev zaščite **“Install Shield Wizard”**. Za nadaljevanje kliknite **“Next”** (naprej).



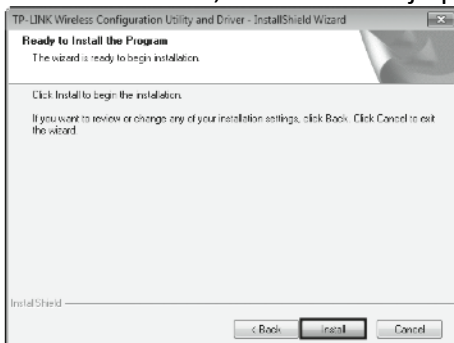
4. Izberite **“Install TP-LINK Wireless Configuration Utility and Driver”** (namesti TP-Link pripomoček za konfiguracijo in gonilnik) in nato kliknite **“Next”** (naprej).



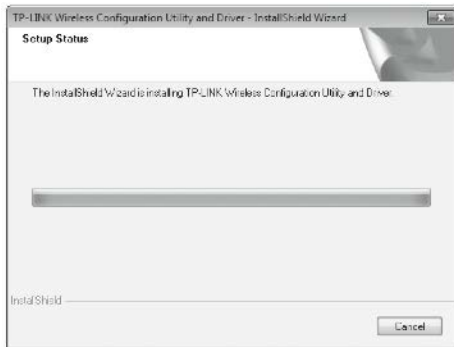
5. Kliknite **“Change”** (spremeni), če želite spremeniti končno lokacijo ali pa pustite privzeto nastavitve. Za nadaljevanje kliknite **“Next”** (naprej).



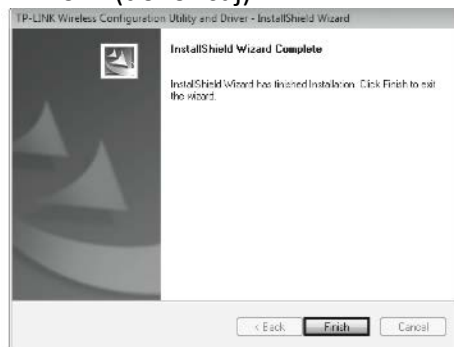
6. Kliknite **“Install”**, da se namestijo pripomoček in gonilniki za vaš adapter.



7. Namestili se bodo gonilniki in pripomoček za upravljanje. To lahko traja 1-2 minuti.



8. Nato se na zaslону pokaže spodnji prikaz. Za dokončanje nastavitvev kliknite **“Finish”** (dokončaj).




3. PRIKLOP NA OMREŽJE

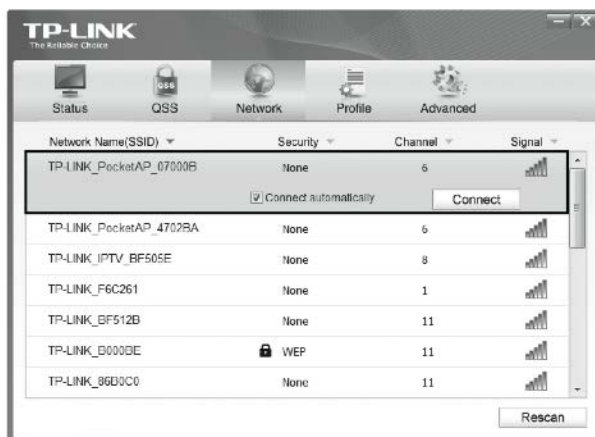
Preskočite lahko tudi na “Dodatek: Priklop na brezžični usmerjevalnik s QSS”, če se želite hitro povezati v omrežje in ima vaš usmerjevalnik ali dostopna točka funkcijo QSS ali WPS.

1. Po namestitvi se na vašem namizju pokaže stran za konfiguracijo.



Opomba: na vašem omizju se pokaže ikona . Z dvoklikom nanjo lahko zaženete pripomoček za upravljanje.

2. V orodjih (“tools”) kliknite na **“Network”** (omrežje), da se pokaže seznam razpoložljivih brezžičnih omrežij. Označite zeleno omrežje (na primer TP-LINK_PocketAP_070008) in za vzpostavitev povezave kliknite na **“Connect”** (poveži).



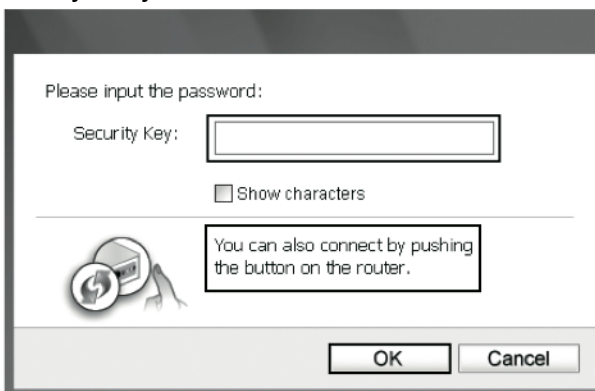
3. Če omrežje ni zaščiteno, se vanj neposredno povežete. Če je zaščiteno, pa sta za povezavo možna dva načina.

Prvi način:

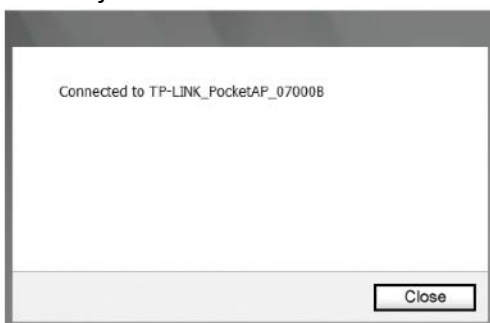
V polje "Security key" vnesite varnostno geslo in za nadaljevanje kliknite **OK**.

Drugi način:

Brez vnosa gesla pritisnite gumb QSS (lahko se imenuje tudi WPS) na vašem usmerjevalniku. Če sistem omogoča, lahko izberete tudi možnost na zaslonu **"You can also connect by pushing the button on the router"** (povežete se lahko tudi s pritiskom gumba na usmerjevalniku), kot je prikazano na spodnji sliki. Za nadaljevanje kliknite **OK**.



4. Na naslednjem prikazu je ponazorjena uspešna povezava. Kliknite **"Close"** (zapri) in uživajte v internetu.



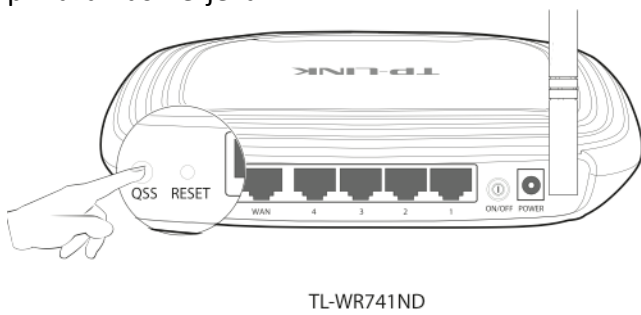
- Če želite videti več informacij o priključenem omrežju, med orodji ("tools") izberite "Status".



DODATEK: PRIKLOP NA BREŽIČNI USMERJEVALNIK S QSS

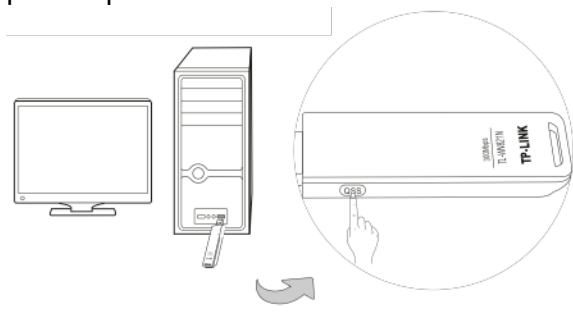
Če ima vaš usmerjevalnik funkcijo QSS (lahko se imenuje tudi WPS), lahko brezžično povezavo nastavite tudi na ta način.

- Na zadnji strani vašega usmerjevalnika pritisnite gumb QSS. Na sliki je kot primer prikazan usmerjevalnik TL-WR741ND.



Opomba: podrobnejše informacije o QSS lahko najdete v navodilih za uporabo na priloženem CD-ju.

- Pritisnite in 2-3 sekunde držite gumb QSS na adapterju, dokler se na zaslonu ne pokaže prikaz s slike 2.



slika 1



slika 2

3. Počakajte, da se postopek povezovanja zaključi. Na spodnji sliki je prikaz uspešne povezave v omrežje. Za dokončanje QSS povezave kliknite **OK**.





GARANCIJSKI LIST

Conrad Electronic d.o.o. k.d.
Ljubljanska c. 66, 1290 Grosuplje
Fax: 01/78 11 250, Tel: 01/78 11
248
www.conrad.si, info@conrad.si

Izdelek: **WLAN USB adapter za visoko ojačanje TP-LINK TL-WN722N**
Kat. št.: **99 56 24**

Garancijska izjava:

Proizvajalec jamči za kakovost oziroma brezhibno delovanje v garancijskem roku, ki začne teči z izročitvijo blaga potrošniku. **Garancija velja na območju Republike Slovenije. Garancija za izdelek je 1 leto.**

Izdelek, ki bo poslan v reklamacijo, vam bomo najkasneje v skupnem roku 45 dni vrnili popravljenega ali ga zamenjali z enakim novim in brezhibnim izdelkom. Okvare zaradi neupoštevanja priloženih navodil, nepravilne uporabe, malomarnega ravnanja z izdelkom in mehanske poškodbe so izvzete iz garancijskih pogojev. **Garancija ne izključuje pravic potrošnika, ki izhajajo iz odgovornosti prodajalca za napake na blagu.**

Vzdrževanje, nadomestne dele in prikladne aparate proizvajalec zagotavlja še 3 leta po preteku garancije.

Servisiranje izvaja proizvajalec sam na sedežu firme CONRAD ELECTRONIC SE, Klaus-Conrad-Strasse 1, Nemčija.

Pokvarjen izdelek pošljete na naslov: Conrad Electronic d.o.o. k.d., Ljubljanska cesta 66, 1290 Grosuplje, skupaj z izpolnjenim garancijskim listom.

Prodajalec: _____

Datum izročitve blaga in žig prodajalca:

Garancija velja od dneva izročitve izdelka, kar kupec dokaže s priloženim, pravilno izpolnjenim garancijskim listom.