



NAVODILA ZA UPORABO

Nano WLAN USB-adapter TP-LINK TL-WN725N, 150 Mb/s, Wireless-N

Kataloška št.: 99 56 37

TP-LINK®
The Reliable Choice

Kazalo

Vsebina paketa	2
Sistemske zahteve	2
1 Povezava strojne opreme	2
Za Windows XP	3
Za Windows Vista	3
2 Namestitev programske opreme	4
3 Povezava z omrežjem	8
Prva metoda	10
Druga metoda	10
Dodatek: povezava z brezžičnim usmerjevalnikom preko WPS	12
Tehnična podpora	14
Mednarodna podpora	14
Garancijski list	15

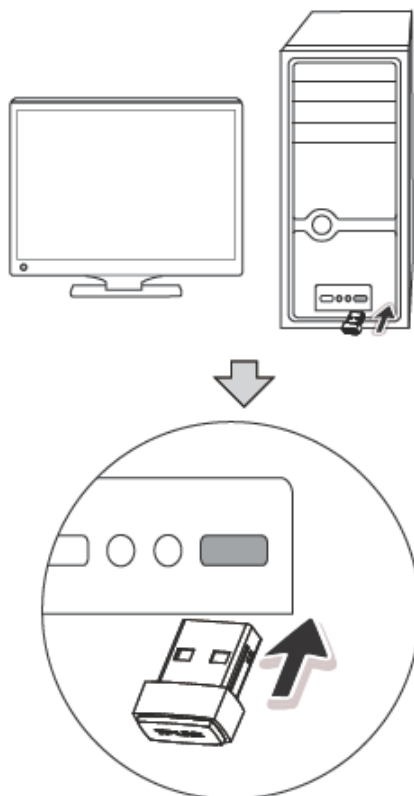
Vsebina paketa

Nano WLAN USB-adapter TL-WN725N
CD z dokumentacijo
Navodila za hitro namestitev

Sistemske zahteve

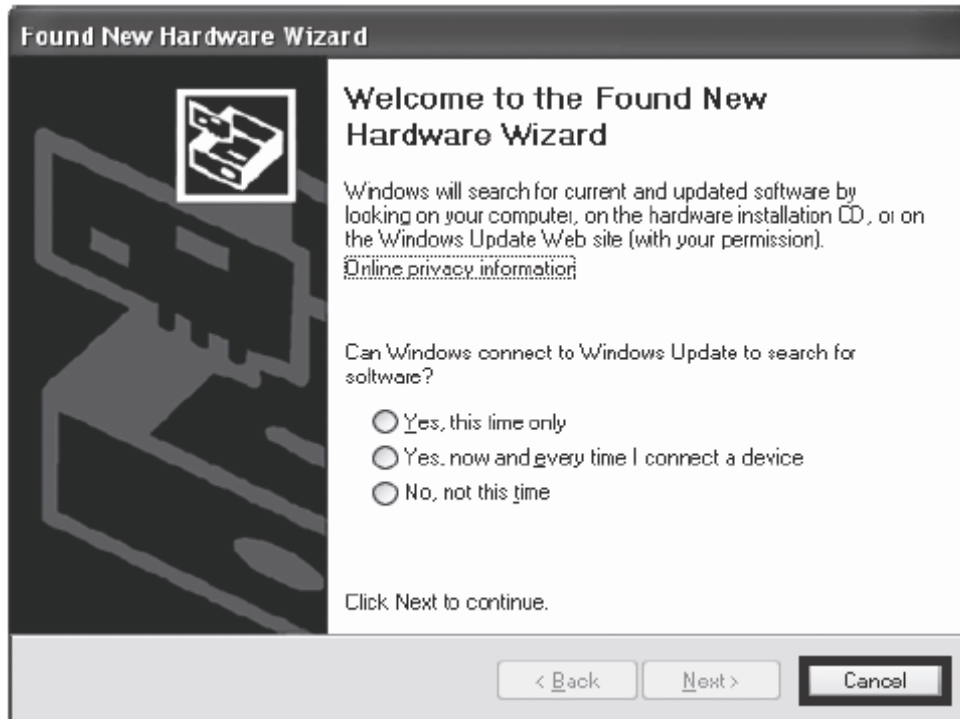
- Windows 7
- Windows Vista
- Windows XP

1 Povezava strojne opreme

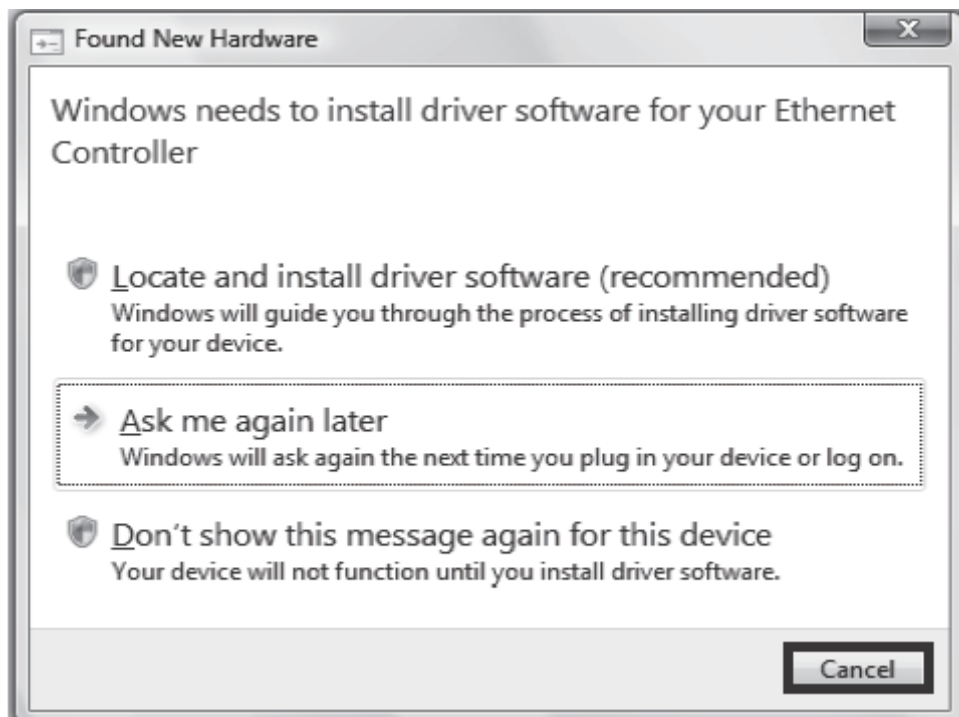


Potem ko adapter priključite na računalnik, se bo morda pojavil **Found New Hardware Wizard (Čarovnik za najdeno novo strojno opremo)**. Prosimo, da kliknete na 'Cancel' ('Prekliči').

Za Windows XP



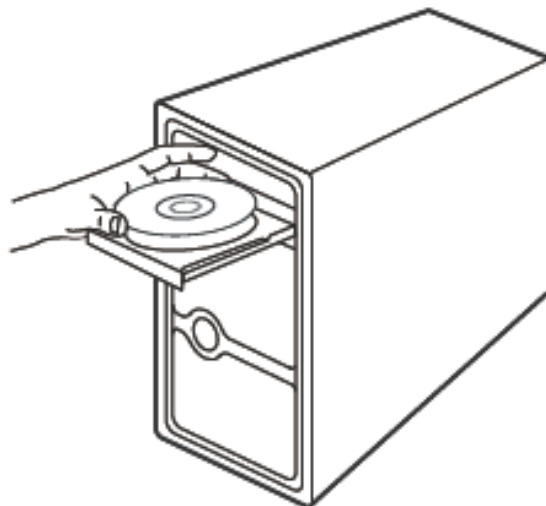
Za Windows Vista



2 Namestitev programske opreme

(Postopek namestitve pri Windows 7/Vista/XP je podoben. Tukaj smo kot primer vzeli postopek namestitve pri Windows 7.)

1. V CD-ROM pogon vstavite CD z dokumentacijo TP-LINK.



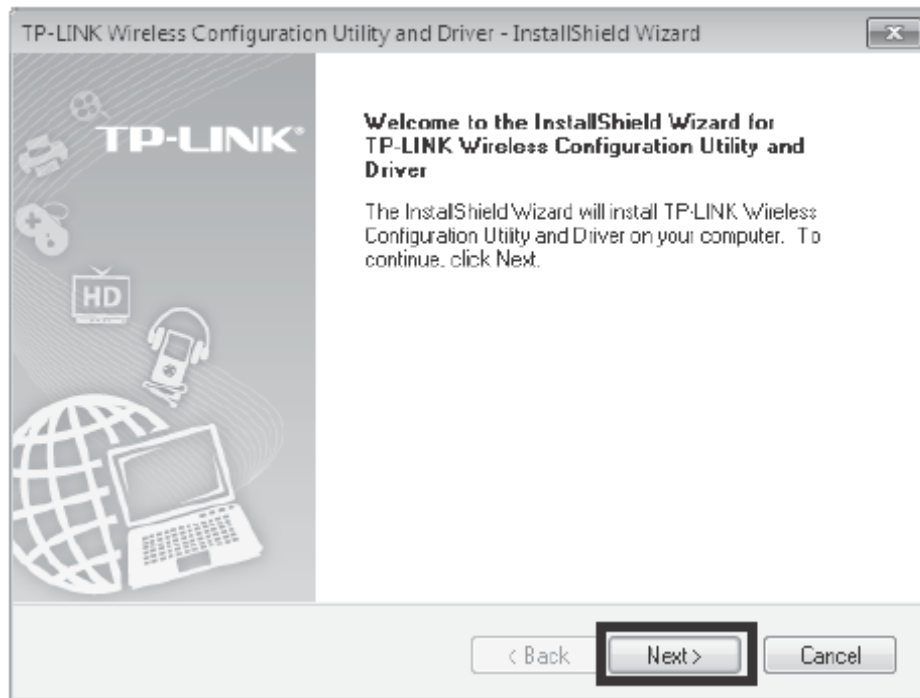
2. Poiščite model TL-WN725N, kliknite nanj, nato pa izberite **Install Driver&Utility (Namesti gonilnike in pomožni program)**.



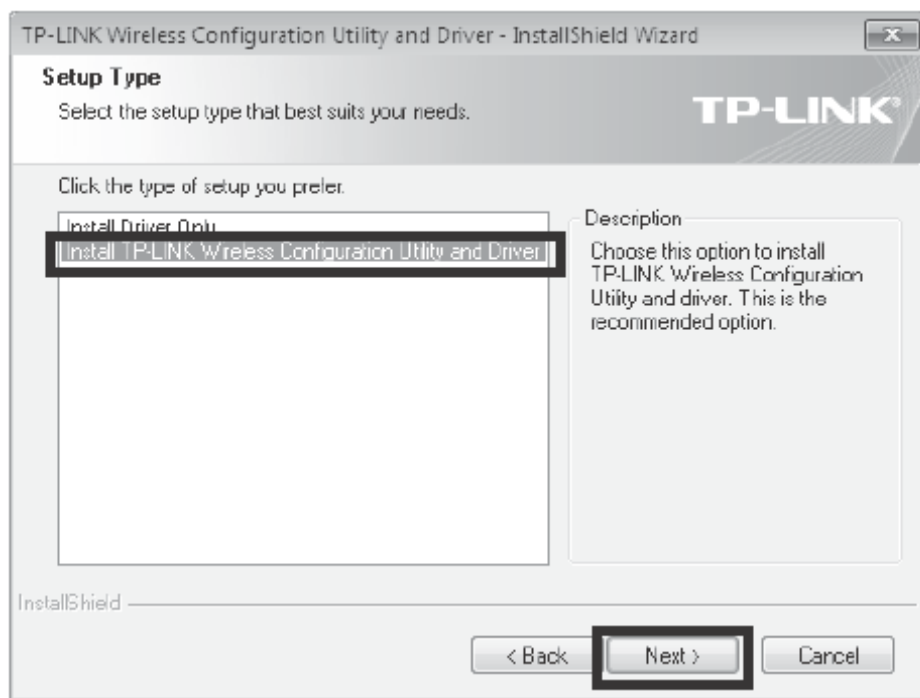
Opomba:

Program vas prosi, da izberete jezik namestitve iz spustnega seznama s 14 jeziki. Ko to storite, za nadaljevanje kliknite na gumb **OK**. V nadaljevanju smo za primer vzeli angleški jezik.

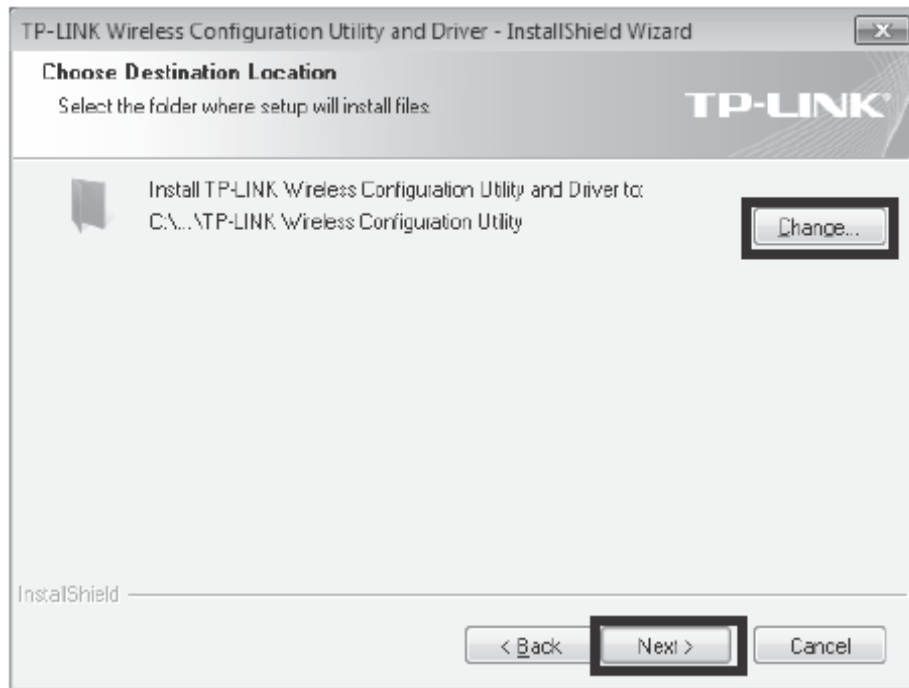
3. Pojavi se okno **InstallShield Wizard (Čarovnik za namestitev)**. Za nadaljevanje kliknite gumb **Next (Naprej)**.



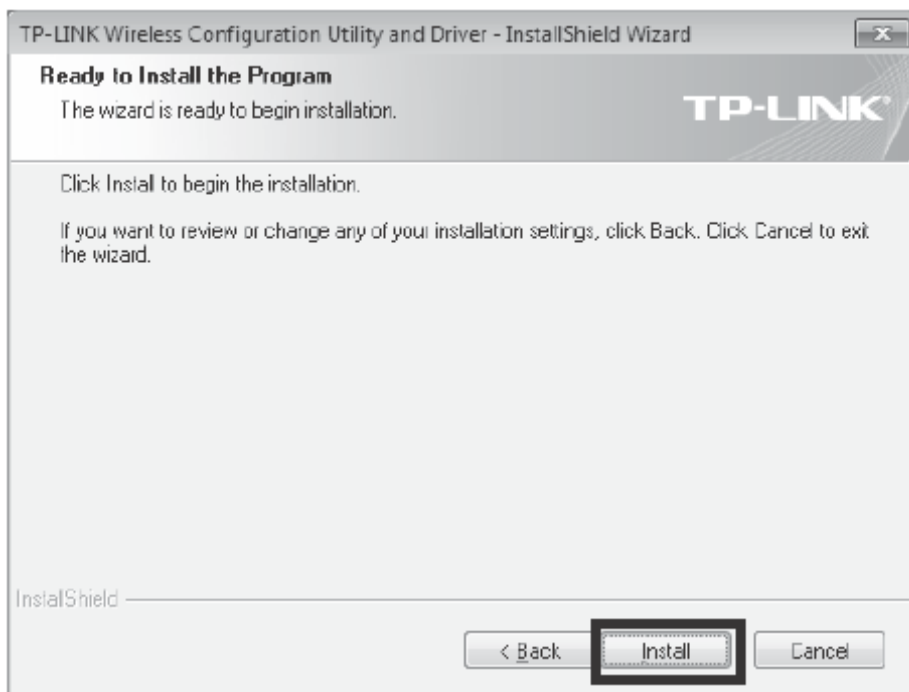
4. Izberite **Install TP-LINK Wireless Configuration Utility and Driver (Namesti pomožni program in gonilnike za brezžično konfiguracijo TP-LINK)**, nato pa kliknite na gumb **Next (Naprej)**.



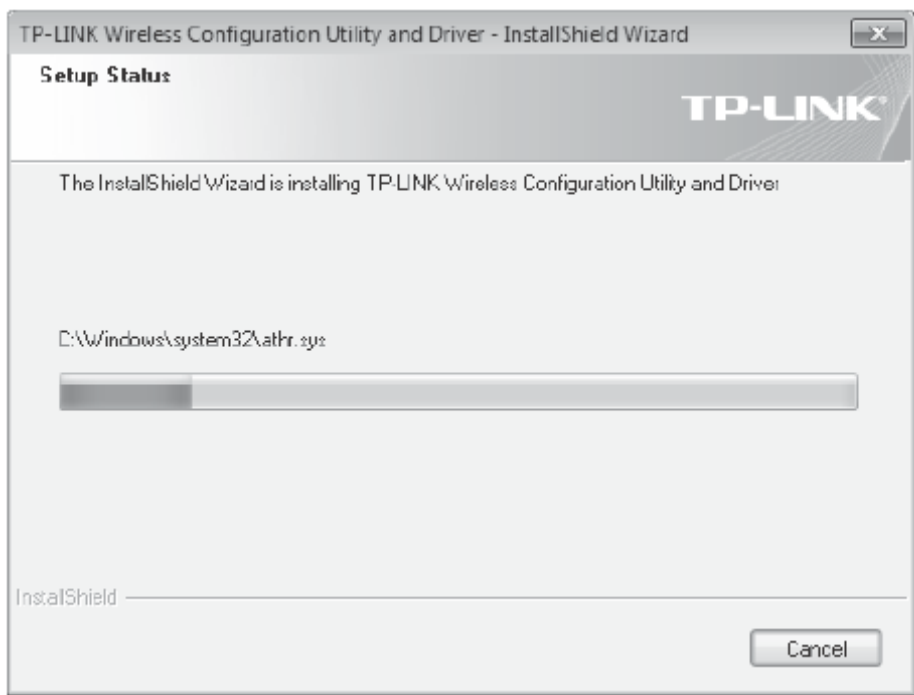
5. Kliknite na **Change... (Spremeni ...)** za določitev ciljne mape lahko pa pustite privzeto nastavitve. Za nadaljevanje kliknite gumb **Next (Naprej)**.



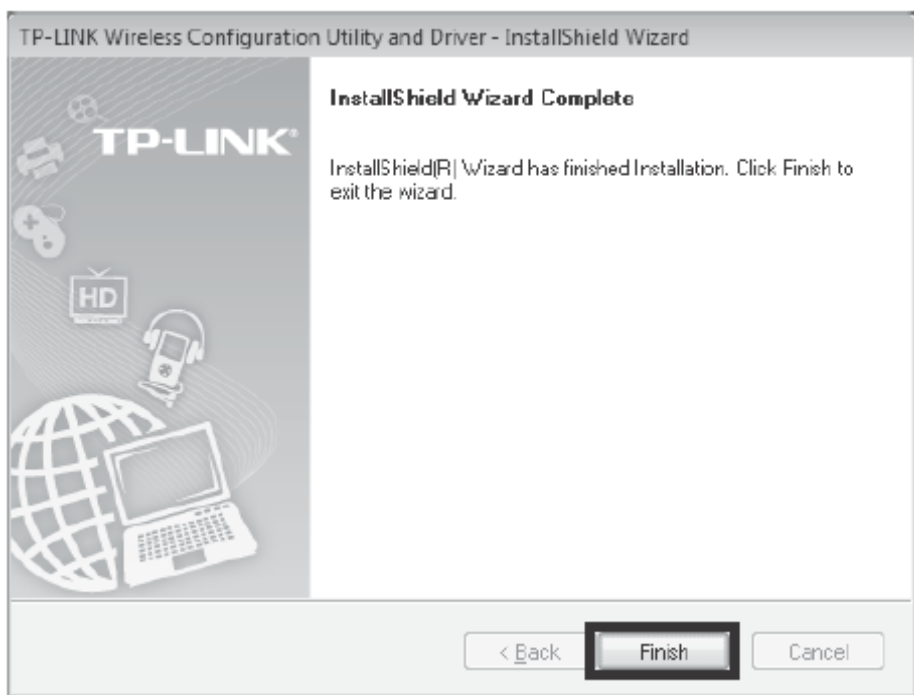
6. Za namestitev gonilnikov in pomožnega programa za svoj adapter kliknite gumb **Install (Namesti)**.



7. Postopek namestitve lahko traja od 1-2 minuti.



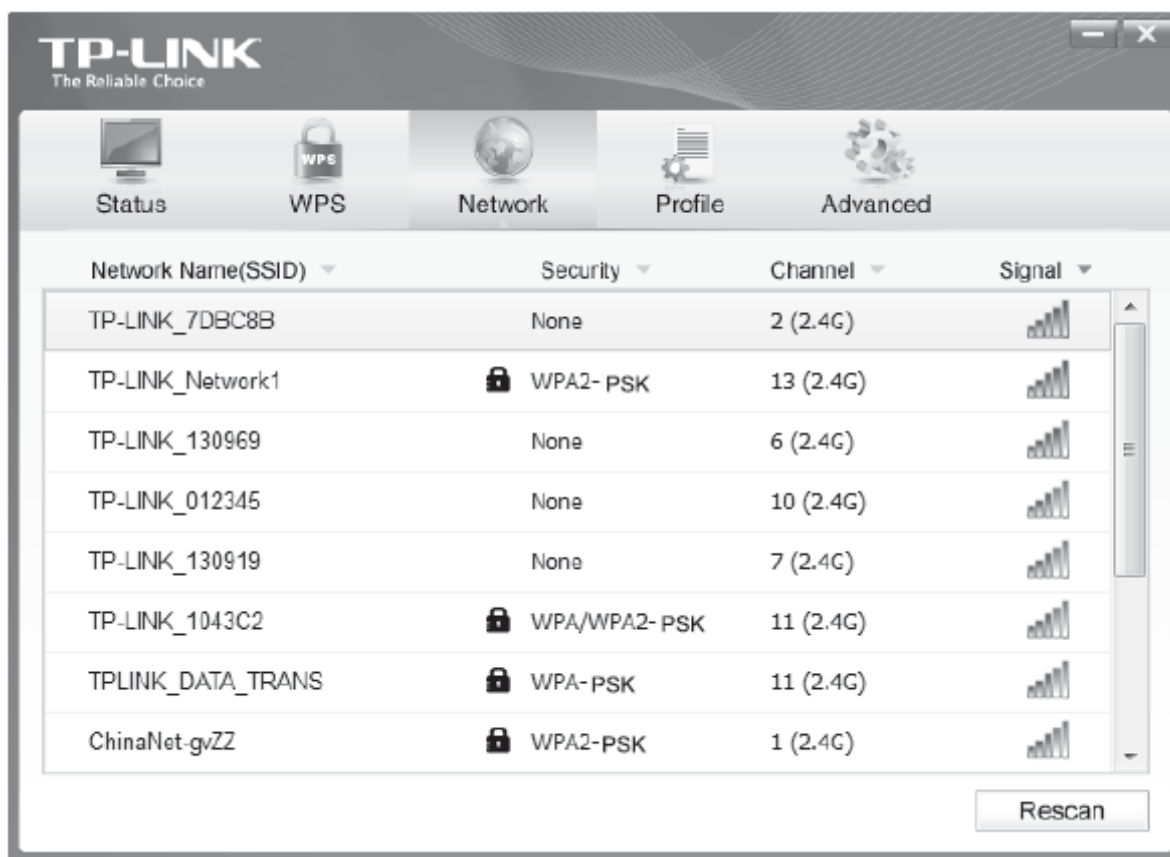
8. Nato se pojavi naslednje okno. Za dokončanje namestitve kliknite gumb **Finish (Dokončaj)**.



3 Povezava z omrežjem

(Če ima vaš brezžični usmerjevalnik ali dostopna točka funkcijo WPS ali QSS, lahko ta korak preskočite in za hitro povezavo z omrežjem nadaljujete s poglavjem **Dodatek: povezava z brezžičnim usmerjevalnikom preko WPS.**)

1. Po namestitvi se na vašem namizju pojavi konfiguracijsko okno.



Opomba:

Na vašem namizju se pojavi ikona . Z dvoklikom na ikono zaženete pomožni program.

2. V orodni vrstici kliknite na **Network (Omrežje)** za prikaz seznama razpoložljivih brezžičnih omrežij. Označite ime ciljnega omrežja (npr. TP-LINK_Network1), nato pa za vzpostavitev povezave kliknite gumb **Connect (Poveži)**.



Opomba:

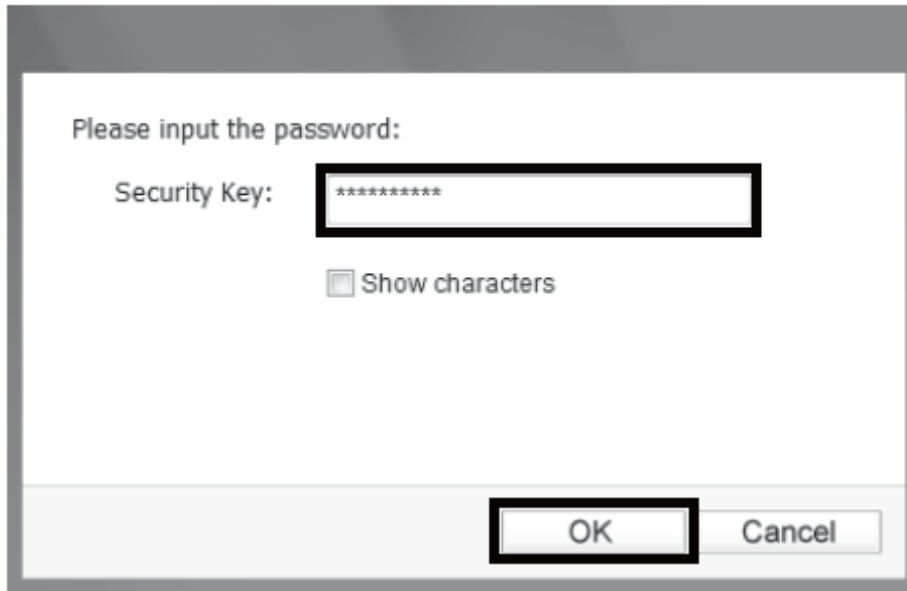
Na tem mestu smo izbrali samo brezžično omrežje z zaščito tipa **WPA/WPA2-PSK** kot primer za prikaz naslednjih korakov.

Če bi radi izvedeli več o povezavi z brezžičnim omrežjem z zaščito tipa **WPA/WPA2**, prosimo, da si preberete navodila za uporabo, ki jih najdete na CD-ju z dokumentacijo.

3. Če je omrežje nezavarovano, se boste neposredno povezali z njim. Če je zavarovano (z WPA/WPA2-PSK), se lahko z omrežjem povežete na dva načina.

Prva metoda:

V polje **Security Key (Varnostni ključ)** vpišite brezžično geslo, nato pa za nadaljevanje kliknite gumb **OK**.

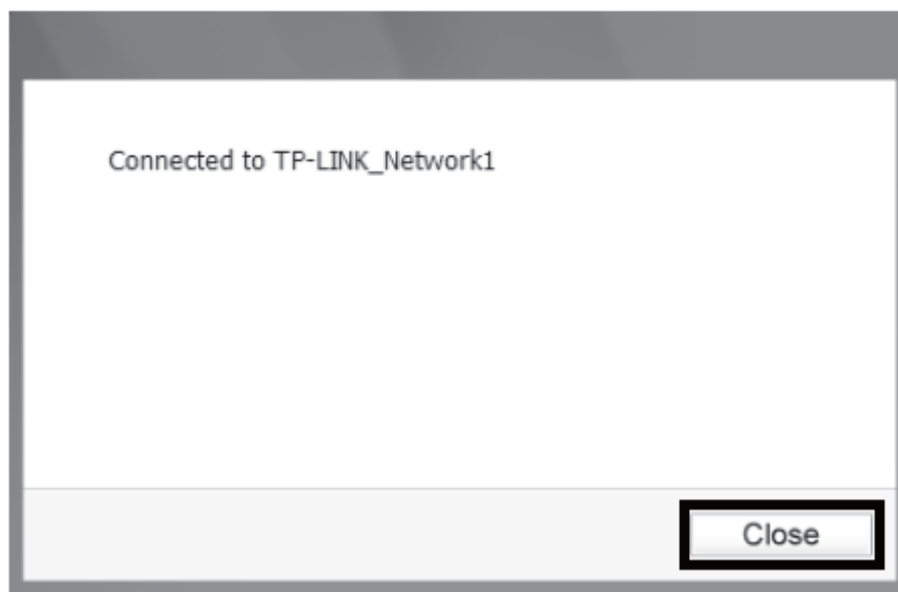


Druga metoda:

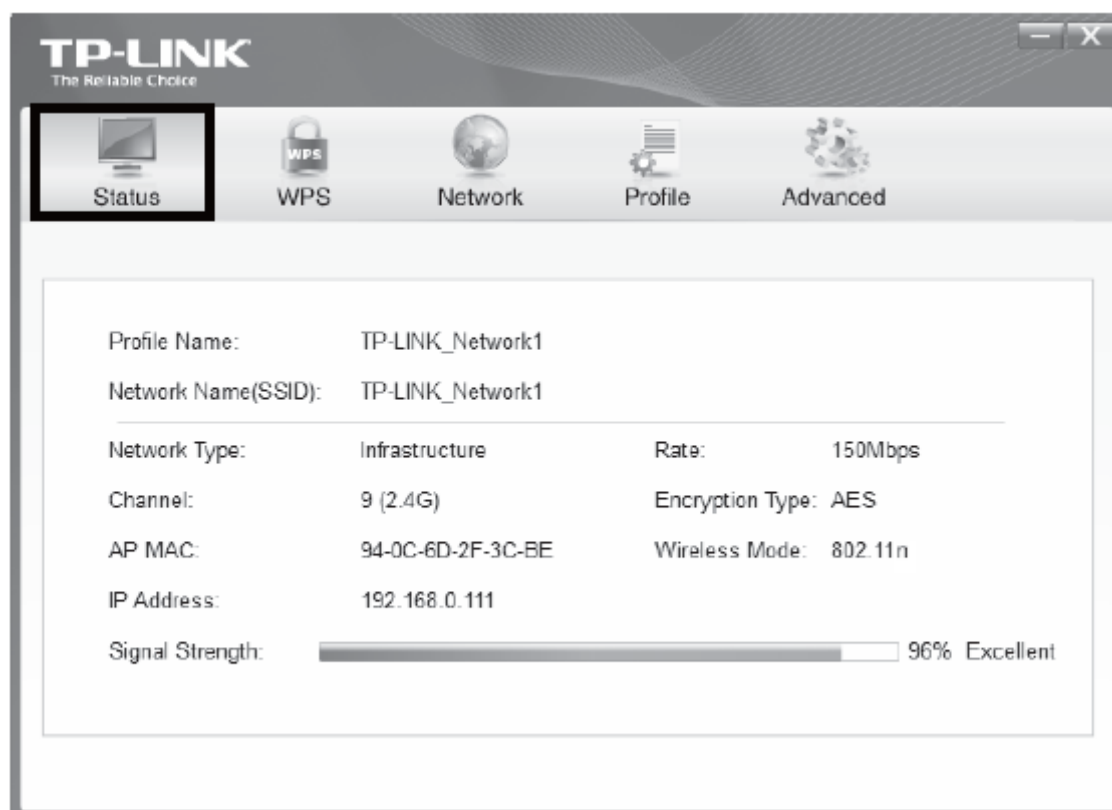
Brez vnašanja ključa pritisnite tipko WPS ali QSS na svojem brezžičnem usmerjevalniku, na kar vas opomni napis "You can also connect by pushing the button on the router" (Povežete se lahko tudi s pritiskom tipke na brezžičnem usmerjevalniku). Nato za nadaljevanje kliknite gumb **OK**.



4. Naslednje okno prikazuje uspešno vzpostavitev povezave. Kliknite gumb **Close (Zapri)** in uživajte v internetnem dostopu.



5. Če si želite ogledati več informacij o omrežju, s katerim ste povezani, v orodni vrstici kliknite ikono **Status**.



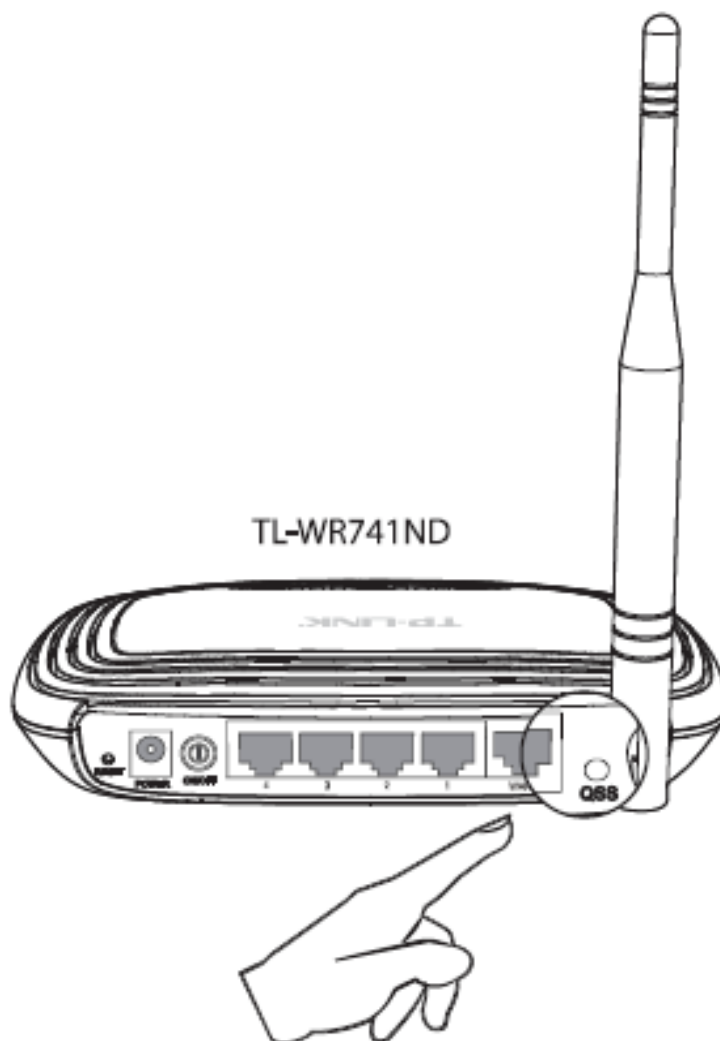
Dodatek: povezava z brezžičnim usmerjevalnikom preko WPS

Če ima vaš brezžični usmerjevalnik funkcijo WPS ali QSS, lahko vzpostavite brezžično povezavo tudi na ta način.

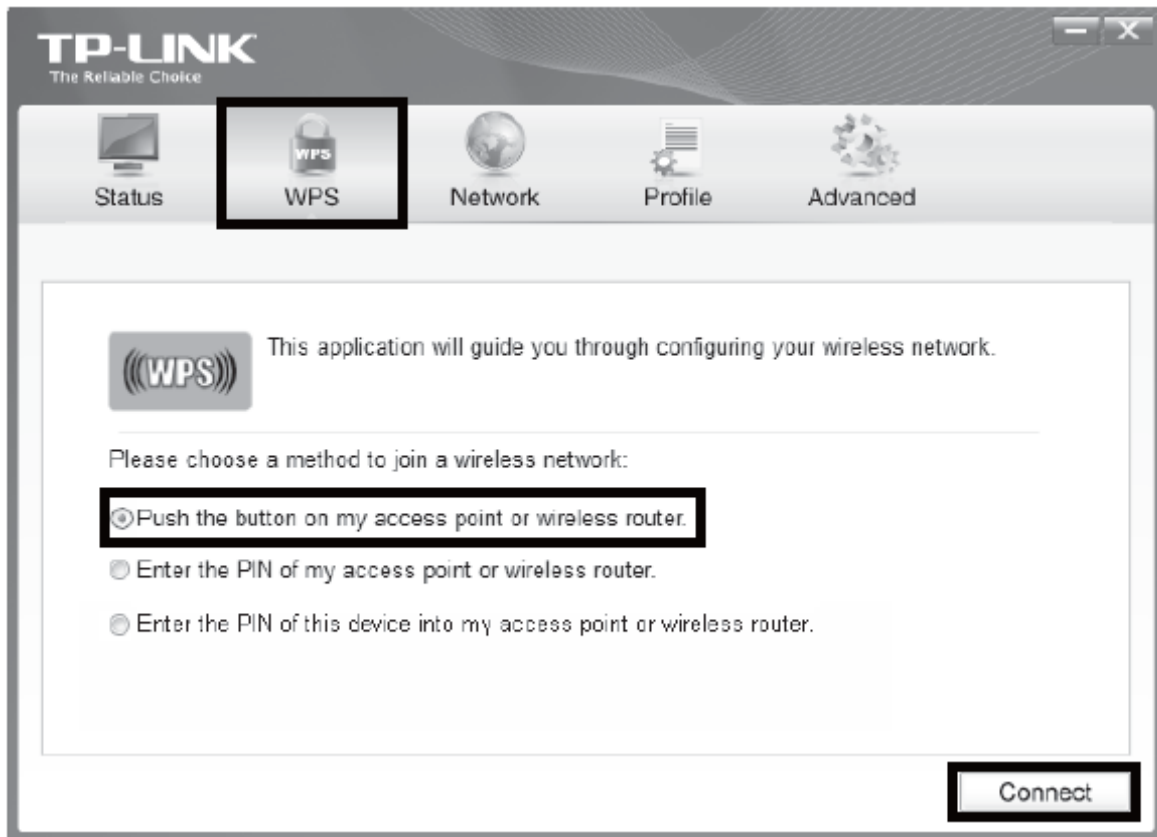
Opomba:

Prosimo, da si za več metod konfiguracije WPS preberete navodila za uporabo, ki jih najdete na CD-ju z dokumentacijo.

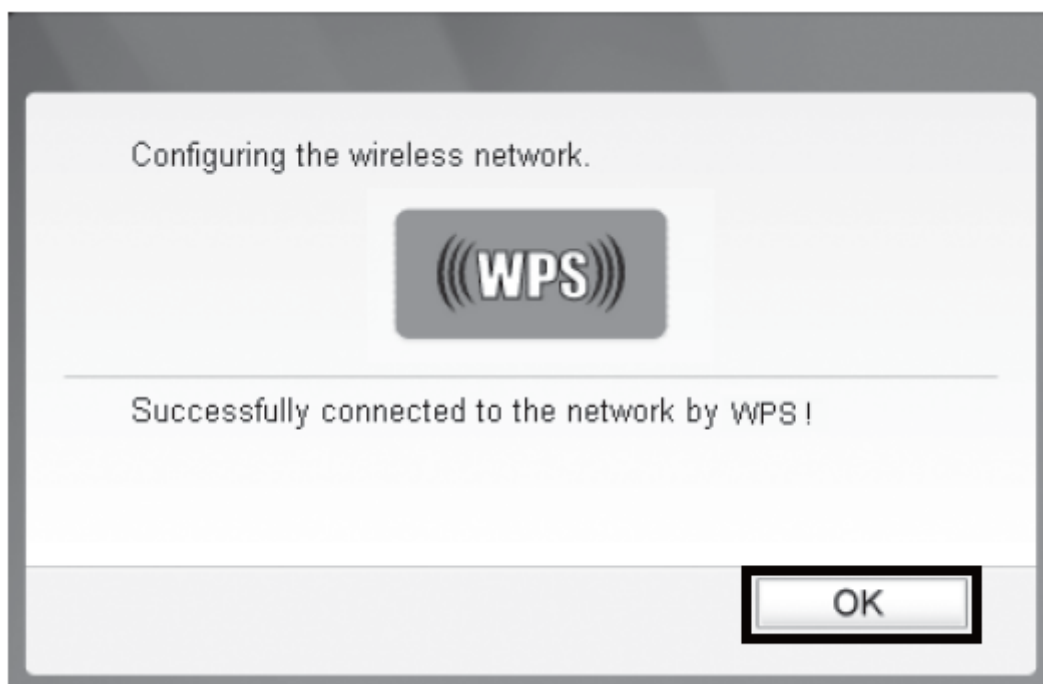
1. Pritisnite tipko **WPS** ali **QSS** na brezžičnem usmerjevalniku. (Tukaj je kot primer uporabljen brezžični usmerjevalnik TL-WR741ND.)



2. Zaženite pomožni program za konfiguracijo in v orodni vrstici kliknite ikono **WPS**. Izberite možnost **Push the button on my access point or wireless router (Pritisk tipke na moji dostopni točki ali brezžičnem usmerjevalniku)**, nato pa kliknite gumb **Connect (Poveži)**.



3. Počakajte, da se postopek vzpostavljanja povezave zaključi. Naslednje okno prikazuje uspešno vzpostavitev povezave. Za dokončanje povezave z WPS kliknite gumb **OK**.



Tehnična podpora

- Za več pomoči pri odpravljanju težav obiščite spletno stran **www.tp-link.com/support/faq.asp**.
- Za prenos najnovejše strojno-programске opreme, gonilnikov, pomožnih programov in navodil za uporabo obiščite spletno stran **www.tp-link.com/support/download.asp**
- Za vso drugo tehnično podporo nas kontaktirajte na naslednjem naslovu:

Mednarodna podpora

Telefon: +86 755 26504400

E-pošta: support@tp-link.com

Delovni čas: 24 ur na dan, 7 dni v tednu

TP-LINK TECHNOLOGIES CO., LTD.

www.tp-link.com



GARANCIJSKI LIST

Izdelek: **Nano WLAN USB-adapter TP-LINK
TL-WN725N, 150 Mb/s, Wireless-N**
Kat. št.: **99 56 37**

Conrad Electronic d.o.o. k.d.
Ljubljanska c. 66, 1290 Grosuplje
Fax: 01/78 11 250, Tel: 01/78 11
248
www.conrad.si, info@conrad.si

Garancijska izjava:

Proizvajalec jamči za kakovost oziroma brezhibno delovanje v garancijskem roku, ki začne teči z izročitvijo blaga potrošniku. **Garancija velja na območju Republike Slovenije.**

Garancija za izdelek je 1 leto.

Izdelek, ki bo poslan v reklamacijo, vam bomo najkasneje v skupnem roku 45 dni vrnili popravljenega ali ga zamenjali z enakim novim in brezhibnim izdelkom. Okvare zaradi neupoštevanja priloženih navodil, nepravilne uporabe, malomarnega ravnanja z izdelkom in mehanske poškodbe so izvzete iz garancijskih pogojev. **Garancija ne izključuje pravic potrošnika, ki izhajajo iz odgovornosti prodajalca za napake na blagu.**

Vzdrževanje, nadomestne dele in priklopne aparate proizvajalec zagotavlja še 3 leta po preteku garancije.

Servisiranje izvaja proizvajalec sam na sedežu firme CONRAD ELECTRONIC SE, Klaus-Conrad-Strasse 1, Nemčija.

Pokvarjen izdelek pošljete na naslov: Conrad Electronic d.o.o. k.d., Ljubljanska cesta 66, 1290 Grosuplje, skupaj z izpolnjenim garancijskim listom.

Prodajalec: _____

Datum izročitve blaga in žig prodajalca:

Garancija velja od dneva izročitve izdelka, kar kupec dokaže s priloženim, pravilno izpolnjenim garancijskim listom.