



NAVODILA ZA UPORABO

Adapter iz USB 2.0 na Ethernet Digitus DN-10050-1

Kataloška št.: 10 57 351



Kazalo

Opis izdelka	2
Glavne značilnosti	2
Sistemske zahteve	2
Vsebina paketa	2
Namestitev strojne opreme	2
Namestitev gonilnikov za Windows XP/Vista/7	3
Garancijski list	5

Opis izdelka

Naprava DN-10050-1 je adapter iz USB 2.0 na hitri Ethernet, ki računalniški sistem oskrbi z Ethernet povezavo s hitrostjo do 100 Mb/s. Je združljiv navzdol s standardom USB 1.x. Ta kompaktni in mobilni adapter je idealen kot namizni omrežni adapter ali oprema za prenosnik.

Glavne značilnosti

1. Izpolnjuje specifikacije standardov USB 1.1 in 2.0
2. Vgrajen 10/100 Mb/s hitri Ethernet MAC/PHY
3. Združljiv z IEEE 802.3 10BASE-T/100BASE-TX
4. Podpira način polnega dupleksa z 10/100 Mb/s
5. Podpira USB Full-Speed in High-Speed z napajanjem prek vodila
6. Podpira način Suspend in vklop na daljavo prek Link-up
7. Vrata za povratni tok: USB tipa A
8. Vrata za sprejemni tok: RJ45
9. Podpira Windows® XP/Vista/7 (32-/64-bitni); Mac OS 10.4 ali novejšo različico

Sistemske zahteve

1. Windows® XP/Vista/7 (32-/64-bitni), Mac OS 10.4 ali novejša različica
2. USB-vrata

Vsebina paketa

- 1 x adapter iz USB 2.0 na hitri Ethernet
- 1 x CD z gonilniki
- 1 x navodila za uporabo

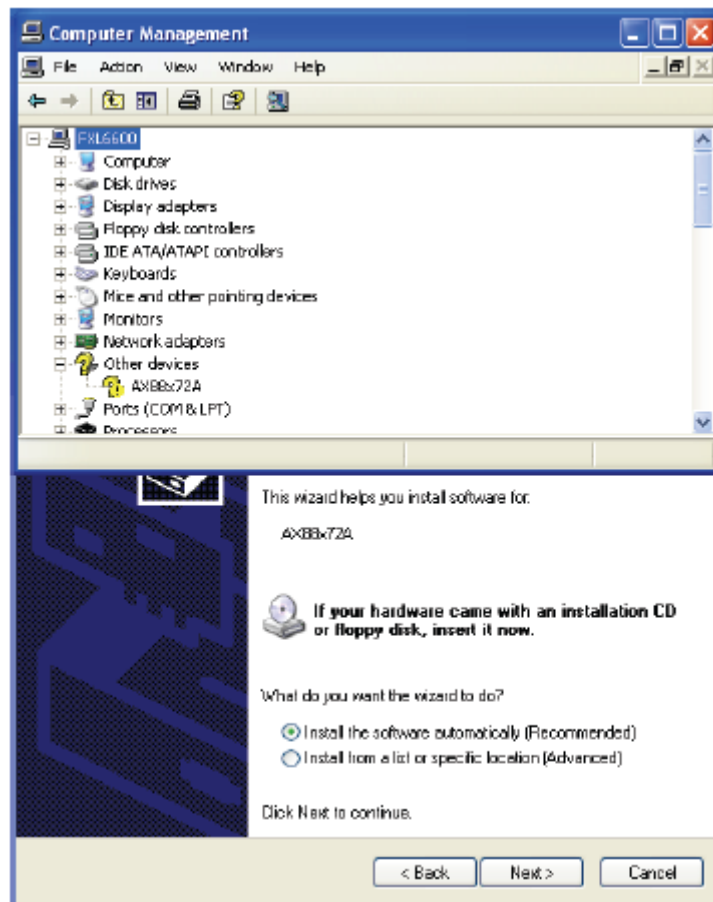
Opomba: Vsebina paketa se lahko razlikuje glede na državo/tržišče.

Namestitev strojne opreme

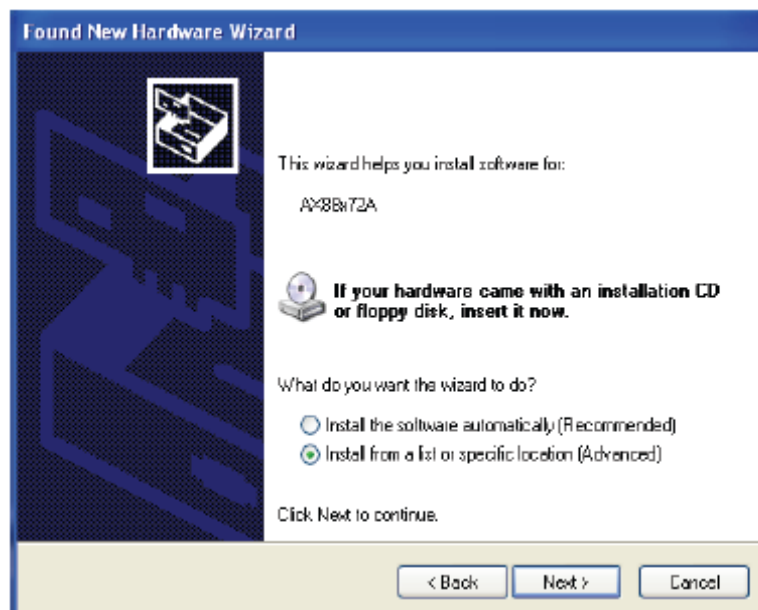
1. Adapter DN-10050-1 priključite neposredno na prosta USB-vrata svojega računalnika.
2. Priključite omrežni kabel na vrata RJ45 adapterja DN-10050-1.
3. Drugi konec omrežnega kabla priključite na prosta Ethernet vrata svojega usmerjevalnika, omrežnega stikala ali kakšne druge omrežne naprave.

Namestitev gonilnikov za Windows XP/Vista/7

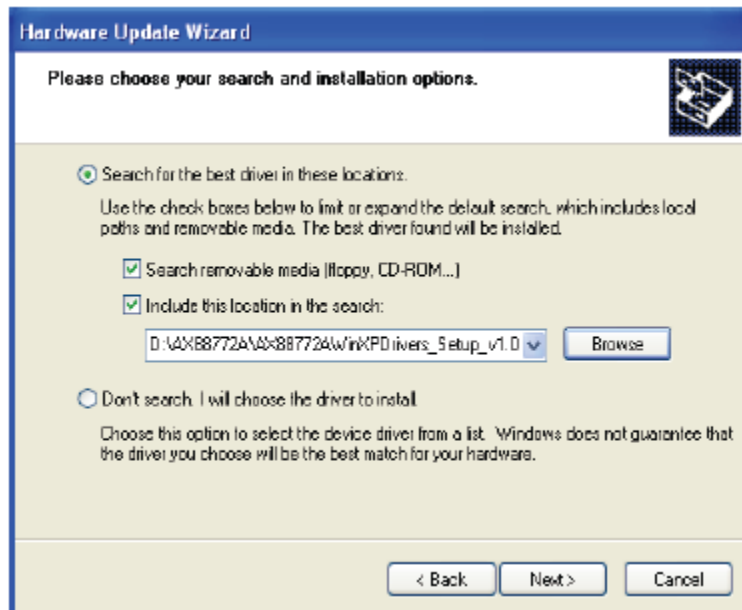
1. Windows 98/2000/XP/WIN7 zazna adapter DN-10050-1, potem ko ga priključite, in namesti gonilnike.



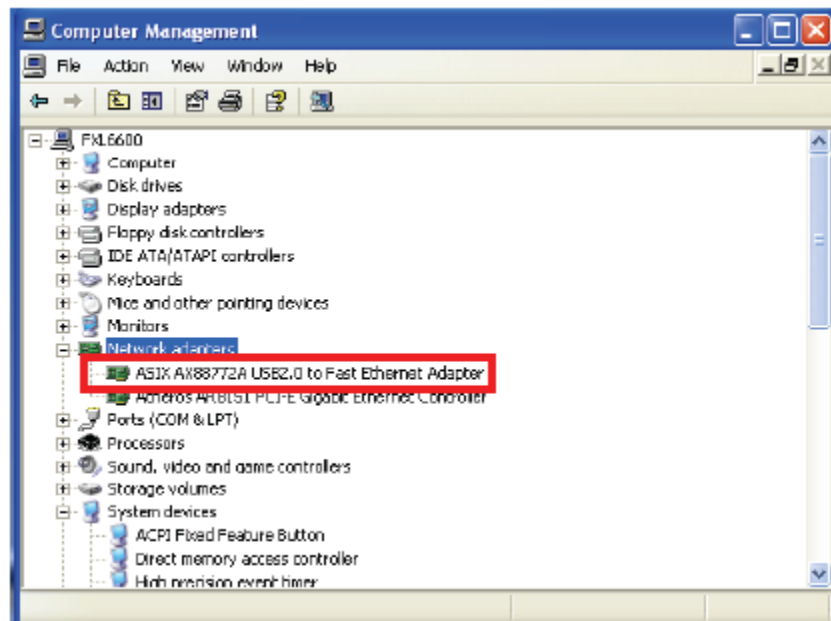
2. Pojavi se čarovnik za najdeno novo strojno opremo in vam sporoči, da je našel „AX88x72A“.



3. Vstavite priložen CD v CD-pogon svojega računalnika in izberite mapo, v katerem se nahajajo gonilniki za vaš operacijski sistem.



4. Upoštevajte napotke za namestitev programske opreme. Po uspešni namestitvi gonilnikov je naprava prikazana v značilnostih sistema tako kot prikazuje spodnja slika.





GARANCIJSKI LIST

Izdelek: **Adapter iz USB 2.0 na Ethernet**
Digitus DN-10050-1
Kat. št.: **10 57 351**

Conrad Electronic d.o.o. k.d.
Ljubljanska c. 66, 1290 Grosuplje
Fax: 01/78 11 250, Tel: 01/78 11
248
www.conrad.si, info@conrad.si

Garancijska izjava:

Proizvajalec jamči za kakovost oziroma brezhibno delovanje v garancijskem roku, ki začne teči z izročitvijo blaga potrošniku. **Garancija velja na območju Republike Slovenije.**

Garancija za izdelek je 1 leto.

Izdelek, ki bo poslan v reklamacijo, vam bomo najkasneje v skupnem roku 45 dni vrnilo popravljenega ali ga zamenjali z enakim novim in brezhibnim izdelkom. Okvare zaradi neupoštevanja priloženih navodil, nepravilne uporabe, malomarnega ravnanja z izdelkom in mehanske poškodbe so izvzete iz garancijskih pogojev. **Garancija ne izključuje pravic potrošnika, ki izhajajo iz odgovornosti prodajalca za napake na blagu.**

Vzdrževanje, nadomestne dele in priklopne aparate proizvajalec zagotavlja še 3 leta po preteku garancije.

Servisiranje izvaja proizvajalec sam na sedežu firme CONRAD ELECTRONIC SE, Klaus-Conrad-Strasse 1, Nemčija.

Pokvarjen izdelek pošljete na naslov: Conrad Electronic d.o.o. k.d., Ljubljanska cesta 66, 1290 Grosuplje, skupaj z izpolnjenim garancijskim listom.

Prodajalec: _____

Datum izročitve blaga in žig prodajalca:

Garancija velja od dneva izročitve izdelka, kar kupec dokaže s priloženim, pravilno izpolnjenim garancijskim listom.