



NAVODILA ZA UPORABO

12V profesionalni kompresor z digitalnim zaslonom Unitec

Kataloška št.: 116 84 11

KAZALO

NAMEN UPORABE.....	3
SESTAVNI DELI NAPRAVE	3
PRIPOMOČKI.....	4
VARNOSTNI NAPOTKI	4
POSTOPEK ZA POLNENJE PNEVMATIK	4
POSTOPEK ZA POLNENJE ŽOG IN NAPIHLJIVIH POSTELJ	5
DELOVNA SVETILKA	5
NAPOTKI ZA ČIŠČENJE	5
TEHNIČNI PODATKI	5
OKOLJU PRIJAZNO ODSTRANJEVANJE	6
NAČRT VEZJA YC2211B.....	6
GARANCIJSKI LIST	7

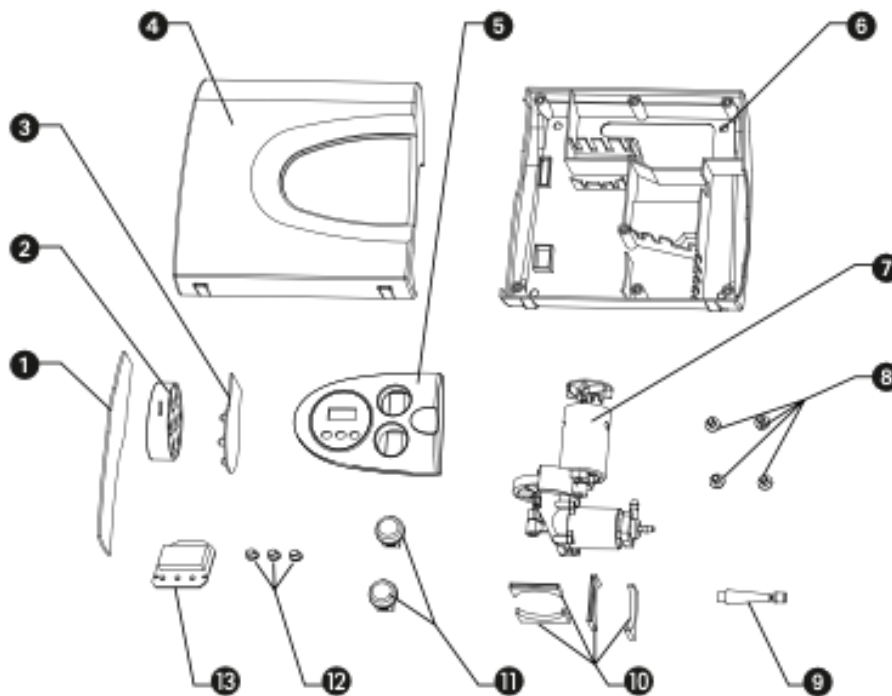


Pred uporabo naprave natančno preberite navodila. Vsebujejo vse pomembne informacije, ki jih potrebujete za seznanjanje s funkcijami naprave. Navodila shranite za prihodnje priložnosti in jih skupaj z napravo posredujte drugim ali naslednjim uporabnikom.

NAMEN UPORABE

Ta kompresor je v glavnem namenjen polnjenju avtomobilskih pnevmatik in pnevmatik lahkih dostavnih vozil do pritiska, ki ga priporoča proizvajalec vozila. Uporablja se lahko tudi za izdelke za prosti čas, kot so na primer napihljive postelje, zračne blazine in žoge. Za lažjo uporabo v temi, ima kompresor vgrajeno LED delovno svetilko. Ta LED delovna svetilka ni primerna za osvetlitev bivalnih prostorov.

SESTAVNI DELI NAPRAVE



1. Prozoren pokrov
2. LED podstavek
3. LED luči
4. Zgornji pokrov
5. Dekorativni panel
6. Spodnji pokrov
7. Kompresor 28 mm
8. Blazinice
9. Nastavki
10. Blažilci vibracij
11. [Nepopoln opis]
12. [Nepopoln opis]
13. [Nepopoln opis]

11. Gumb za vklop/izklop
12. Gumbi
13. Senzor pritiska

PRIPOMOČKI

- Uporabljajte samo pripomočke, ki so napravi priloženi ob dobavi.
- 12V kabel z vtikačem za cigaretno vtičnico.
- Stisnjena gumijasta cev z vijačnim zaklepnim ventilom.
- 1 nastavek za žoge in napihljive postelje.

VARNOSTNI NAPOTKI

- Preverite ali je akumulator v vozilu dovolj poln za uporabo kompresorja.
- Kompresorja ne uporabljajte več kot 15 min naenkrat, ker lahko pride do pregrevanja. Nato ga pustite, da se vsaj 30 minut ohlaja.
- Med postopkom polnjenja kompresorja ne puščajte brez nadzora.
- Kompresorja ne uporabljajte med potovanjem.
- Kompresor se med delovanjem lahko segreje.
- Kompresor uporabljajte samo na 12V enosmerni napetosti.
- Kompresor uporabljajte samo v suhem okolju.
- Pred vsako uporabo preverite, da na napravi ni znakov poškodb. Če ste zaznali kakršno koli poškodbo, okvaro ali pa je naprava prišla v stik z vodo, kompresorja ne vklopite.
- Popravila lahko izvaja samo usposobljeno osebje.
- Naprave ne prenašajte tako, da jo držite za kabel. Prav tako za iztikanje iz vtičnice ne vlecite za kabel. Za iztikanje iz vtičnice primite za 12V vtikač.
- Kabla ne speljujte po ostrih kotih ali robovih.
- Naprave ne uporabljajte z mokrimi rokami.
- Pred kakršnim koli rutinskim čiščenjem ali vzdrževanjem, napravo iztaknite iz vtičnice in jo najprej pustite, da se zadostno ohladi.
- Otroci se z napravo ne smejo igrati.
- Primerna obratovalna temperatura okolja: -15 do +55°C.

POSTOPEK ZA POLNJENJE PNEVMATIK

- Pnevmatiko obrnite tako, da je ventil v najnižjem možnem položaju.
- Konektor gumirane cevi privijte na ventil pnevmatike. Če v pnevmatiki ni nobenega zraka, je potrebno vozilo nekoliko privzdigniti, da ne prihaja do dodatnega protitlaka v prazni pnevmatiki.
- Vtikač vstavite v cigaretno vtičnico (12V). Kompresor je tako pripravljen na uporabo.
- Z gumbom "SET" lahko izberete mersko enoto tlaka (BAR, PSI, KG/CM³, KPA).

- Z gumbi “+“ in “-“ določite želeni zračni tlak in kompresor vklopite z gumbom “COMPRESSOR ON“. Naprava se samodejno izklopi ko doseže nastavljeni tlak. Postopek polnjenja lahko prekinete s pritiskom na gumb “COMPRESSOR OFF“.
- Po končani uporabi vtikač iztaknite iz cigaretne vtičnice.

POSTOPEK ZA POLNJENJE ŽOG IN NAPIHLJIVIH POSTELJ

- Izberite ustrezni nastavek in kompresor povežite s predmetom, ki ga je potrebno napolniti.
- Vtikač vstavite v cigaretno vtičnico (12V). Kompresor je tako pripravljen na uporabo.
- Z gumbom “SET“ lahko izberete mersko enoto tlaka (BAR, PSI, KG/CM³, KPA).
- Z gumbi “+“ in “-“ določite želeni zračni tlak in kompresor vklopite z gumbom “COMPRESSOR ON“. Naprava se samodejno izklopi ko doseže nastavljeni tlak. Postopek polnjenja lahko prekinete s pritiskom na gumb “COMPRESSOR OFF“. Izogibajte se prekomernemu polnjenju predmeta, ker lahko poči!
- Po končani uporabi vtikač iztaknite iz cigaretne vtičnice

DELOVNA SVETILKA

- Za vklop in izklop delovne svetilke premaknite stikalo v položaj “LIGHT ON“ (vklop) ali “LIGHT OFF“ (izklop).
- Ne glejte neposredno v svetlobni žarek.

NAPOTKI ZA ČIŠČENJE

- Če je ohišje naprave umazano, ga obrišite z vlažno krpo. Naprave nikoli ne potopite v vodo.

TEHNIČNI PODATKI

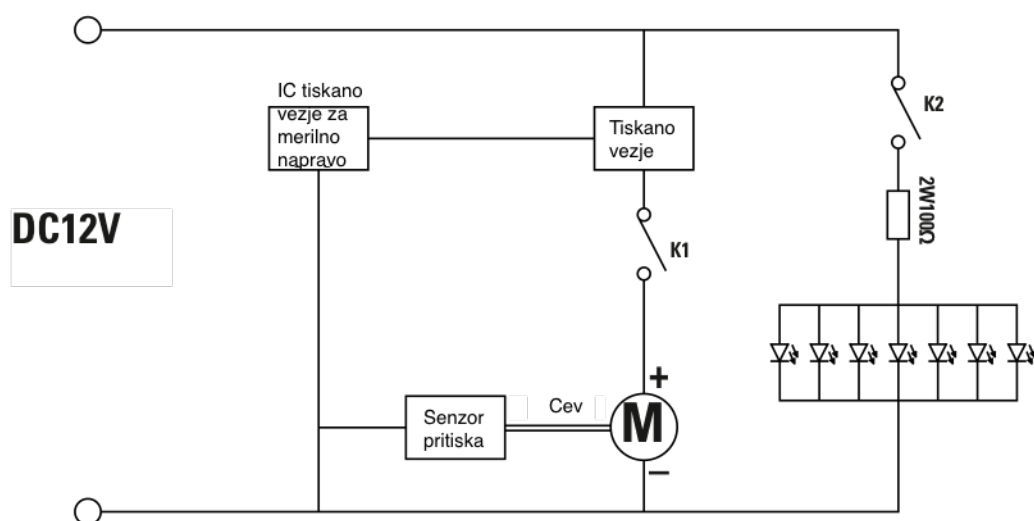
- Obratovalna napetost: 12 V DC
- Največji tlak: 10 barov
- Pretok zraka: 22 litrov/min
- Moč: 0.096 – 0.120 kW, 0.214 kg
- Hitrost vrtenja: 16.000 rpm
- Nivo hrupa (pri polnjenju): < 85 dB

OKOLJU PRIJAZNO ODSTRANJEVANJE



Odslužene naprave ne odlagajte med splošne gospodinjske odpadke, ampak jo odnesite na za to primerna zbirna mesta uporabljene električne opreme.

NAČRT VEZJA YC2211B





GARANCIJSKI LIST

Conrad Electronic d.o.o. k.d.
Ljubljanska c. 66, 1290 Grosuplje
Fax: 01/78 11 250, Tel: 01/78 11
248
www.conrad.si, info@conrad.si

Izdelek: **12V profesionalni kompresor z digitalnim zaslonom Unitec**
Kat. št.: **116 84 11**

Garancijska izjava:

Proizvajalec jamči za kakovost oziroma brezhibno delovanje v garancijskem roku, ki začne teči z izročitvijo blaga potrošniku. **Garancija velja na območju Republike Slovenije. Garancija za izdelek je 1 leto.**

Izdelek, ki bo poslan v reklamacijo, vam bomo najkasneje v skupnem roku 45 dni vrnili popravljenega ali ga zamenjali z enakim novim in brezhibnim izdelkom. Okvare zaradi neupoštevanja priloženih navodil, nepravilne uporabe, malomarnega ravnanja z izdelkom in mehanske poškodbe so izvzete iz garancijskih pogojev. **Garancija ne izključuje pravic potrošnika, ki izhajajo iz odgovornosti prodajalca za napake na blagu.**

Vzdrževanje, nadomestne dele in prikladne aparate proizvajalec zagotavlja še 3 leta po preteku garancije.

Servisiranje izvaja proizvajalec sam na sedežu firme CONRAD ELECTRONIC SE, Klaus-Conrad-Strasse 1, Nemčija.

Pokvarjen izdelek pošljete na naslov: Conrad Electronic d.o.o. k.d., Ljubljanska cesta 66, 1290 Grosuplje, skupaj z izpolnjenim garancijskim listom.

Prodajalec: _____

Datum izročitve blaga in žig prodajalca:

Garancija velja od dneva izročitve izdelka, kar kupec dokaže s priloženim, pravilno izpolnjenim garancijskim listom.