



NAVODILA ZA UPORABO

Prenosna dodatna akumulatorska baterija TP-LINK TL-PB10400

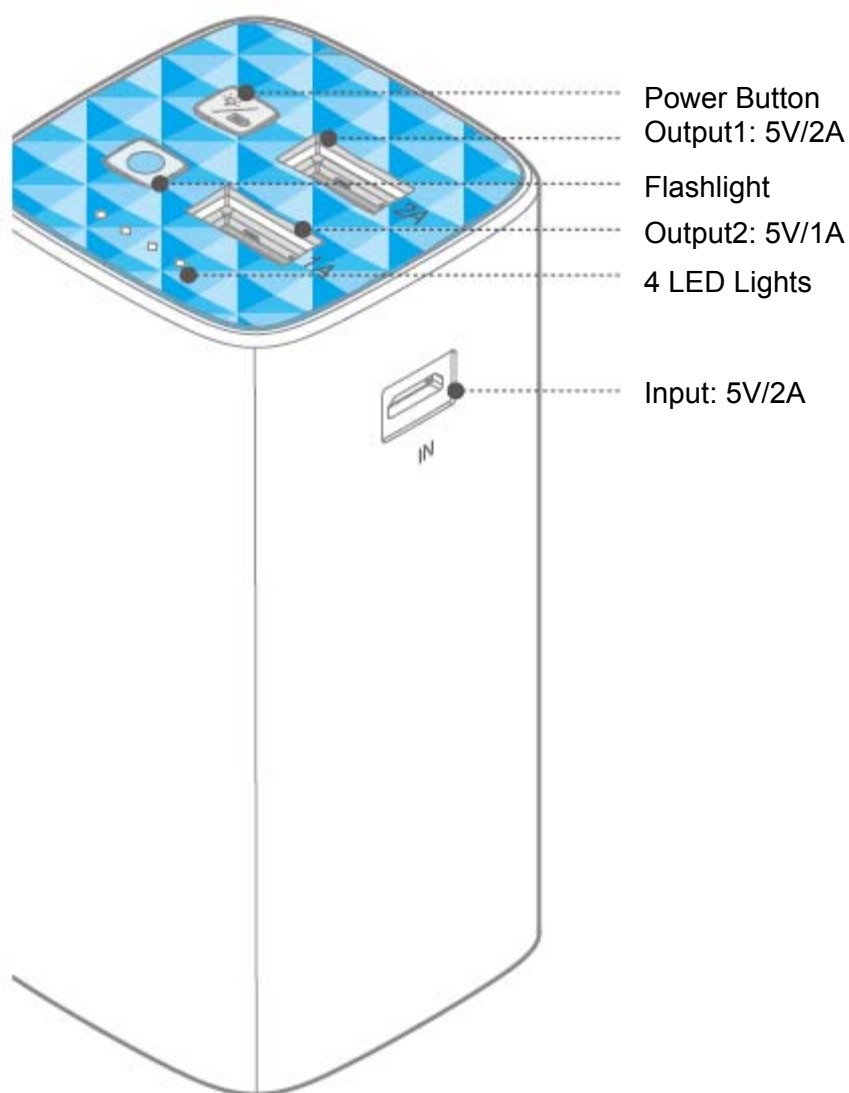
Kataloška št.: 12 18 343

TP-LINK®

Kazalo

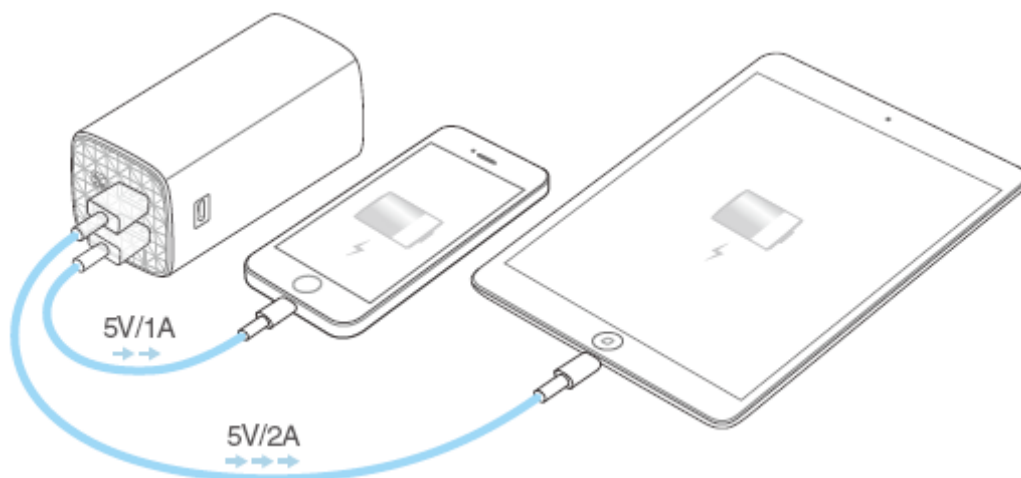
Sestavni deli	2
Polnjenje drugih naprav	3
Polnjenje naprave TL-PB10400	3
Žepna svetilka	4
Varnostni napotki	4
Kontakt	4
Garancijski list	5

Sestavni deli



Polnjenje drugih naprav


Za polnjenje preprosto povežite napravo v skladu s spodnjo sliko.



Opomba:

USB-vrata 5V/2A lahko samodejno prilagodijo svojo napetost za polnjenje vaših naprav s 5 V/1 A.

Za preverjanje trenutne kapacitete baterije pritisnite tipko za vklop/izklop. LED-lučke po 5 sekundah samodejno nehajo svetiti.

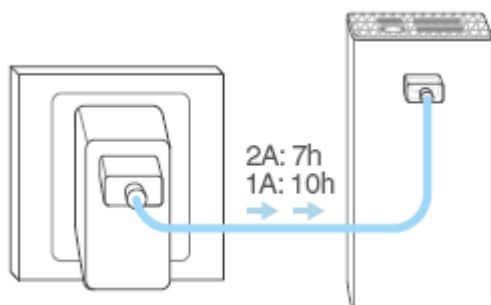


LED-prikaz	Kapaciteta baterije
◆◆◆◆	75%~100%
◆◆◆◇	50%~75%
◆◆◇◇	25%~50%
◆◇◇◇	10%~25%
◇◇◇◇	0%~10%
◇◇◇◇	0

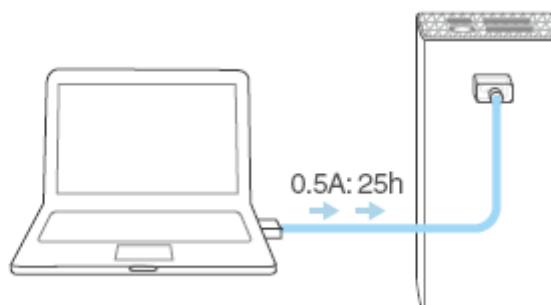
◆ 1 lučka sveti
◇ 1 lučka utripa
◇ ne sveti

Polnjenje naprave TL-PB10400

1 Z napajalnikom




2 Prek USB-vrat računalnika



Opomba:

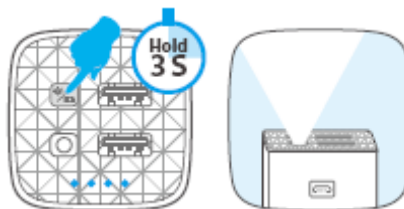
1. Naprava TL-PB10400 je združljiva s 5 V/DC napajalniki. Za večjo učinkovitost za polnjenje naprave TL-PB10400 priporočamo uporabo napajalnika 5 V/2 A.
2. Ko se naprava TL-PB10400 polni, ne more polniti drugih naprav.

	LED-prikaz	Kapaciteta baterije
	◆ ◆ ◆ ◆	0%~25%
	◆ ◆ ◆ ◆	25%~50%
	◆ ◆ ◆ ◆	50%~75%
	◆ ◆ ◆ ◆	75%~100%
	◆ ◆ ◆ ◆	100%

◆ 1 lučka sveti
◆ 1 lučka utripa
◆ ne sveti

Žepna svetilka

Za vklop/izklop žepne svetilke pritisnite in 3 sekunde držite tipko za vklop/izklop.



Varnostni napotki

- Poskrbite, da naprava ne pride v stik z vodo, ognjem, vlago ali vročo okolico.
- Naprave ne izpostavljajte močnim mehanskim obremenitvam in pazite, da vam ne pade na tla.
- Te naprave ne poskušajte stiskati ali je prebadati, sicer lahko povzročite kratek stik.
- Naprave sami ne poskušajte razstavljati, spreminjati ali popravljati.
- Za polnjenje naprave ne uporabljajte poškodovanega napajalnika ali USB-kabla.
- Če opazite, da je izdelek nabrekli ali kaže druge neželene znake, potem takoj prekinite z uporabo izdelka in se obrnite na proizvajalca ali svojega trgovca.
- Prosimo, da to napravo ob poteku njene življenjske dobe oddate na ustreznem zbirališču odpadkov.
- Ta izdelek ni primeren za uporabo s strani oseb, ki nimajo ustreznega znanja in izkušenj. Prosimo, da ta v tem primeru izdelek uporabljate pod nadzorom in z upoštevanjem napotkov strokovnjakov.
- Prosimo, da to napravo napolnite vsake tri mesece, saj boste s tem preprečili skrajšanje njene življenjske dobe.
- Prosimo, da za polnjenje naprave uporabljate priporočen napajalnik.

Kontakt

- Kontaktirajte nas
Če imate vprašanja glede tega izdelka, prosimo, da kontaktirate našo tehnično podporo:
<http://www.tp-link.com/en/support/contact/>
- Prosimo, da za več informacij obiščete spletno stran:
www.tp-link.com



GARANCIJSKI LIST

Izdelek: **Prenosna dodatna akumulatorska
baterija TP-LINK TL-PB10400**
Kat. št.: **12 18 343**

Conrad Electronic d.o.o. k.d.
Ljubljanska c. 66, 1290 Grosuplje
Fax: 01/78 11 250, Tel: 01/78 11
248
www.conrad.si, info@conrad.si

Garancijska izjava:

Proizvajalec jamči za kakovost oziroma brezhibno delovanje v garancijskem roku, ki začne teči z izročitvijo blaga potrošniku. **Garancija velja na območju Republike Slovenije.**

Garancija za izdelek je 1 leto.

Izdelek, ki bo poslan v reklamacijo, vam bomo najkasneje v skupnem roku 45 dni vrnili popravljenega ali ga zamenjali z enakim novim in brezhibnim izdelkom. Okvare zaradi neupoštevanja priloženih navodil, nepravilne uporabe, malomarnega ravnanja z izdelkom in mehanske poškodbe so izvzete iz garancijskih pogojev. **Garancija ne izključuje pravic potrošnika, ki izhajajo iz odgovornosti prodajalca za napake na blagu.**

Vzdrževanje, nadomestne dele in priklopne aparate proizvajalec zagotavlja še 3 leta po preteku garancije.

Servisiranje izvaja proizvajalec sam na sedežu firme CONRAD ELECTRONIC SE, Klaus-Conrad-Strasse 1, Nemčija.

Pokvarjen izdelek pošljete na naslov: Conrad Electronic d.o.o. k.d., Ljubljanska cesta 66, 1290 Grosuplje, skupaj z izpolnjenim garancijskim listom.

Prodajalec: _____

Datum izročitve blaga in žig prodajalca:

Garancija velja od dneva izročitve izdelka, kar kupec dokaže s priloženim, pravilno izpolnjenim garancijskim listom.