



NAVODILA ZA UPORABO

Kasetni adapter za CD/MP3 Basetech

Kataloška št.: 12 30 970



BASETech

Kazalo

Predvidena uporaba	2
Vsebina paketa	2
Razlaga simbolov	2
Varnostni napotki	2
Priprava na uporabo	3
Vzdrževanje in čiščenje	4
Odstranjevanje	4
Tehnični podatki	4
Garancijski list	5

Predvidena uporaba

Kasetni adapter omogoča priključitev prenosnih avdio naprav kot so CD-predvajalniki, MP3-predvajalniki in MD-predvajalniki na avtoradiih, ki imajo kasetofon. Avdio priključitev poteka s 3,5 mm banana vtičem.

Iz varnostnih razlogov in iz razlogov skladnosti (CE) predelava in/ali spreminjanje izdelka nista dovoljena. Če boste izdelek uporabljali v namene, ki niso v skladu z zgoraj opisanimi, se lahko izdelek poškoduje. Poleg tega lahko neustrezna uporaba izdelka pripelje do nevarnosti kot so na primer kratek stik, požar, električni udar itd. Skrbno preberite navodila za uporabo in jih shranite, če jih boste morda želeli kasneje ponovno prebrati. Izdelek lahko predate v uporabo tretji osebi samo skupaj s temi navodili za uporabo.

Izdelek izpolnjuje zakonske, državne in evropske zahteve. Vsa imena podjetij in poimenovanja izdelkov v teh navodilih za uporabo so blagovne znamke svojih lastnikov. Vse pravice pridržane.

Vsebina paketa

- Kasetni adapter
- Navodila za uporabo

Razlaga simbolov



Ta simbol se uporablja, če je lahko ogroženo vaše zdravje, npr. zaradi električnega udara.



Simbol s klicajem opozarja na posebne nevarnosti pri uporabi, delovanju ali upravljanju naprave.

Varnostni napotki

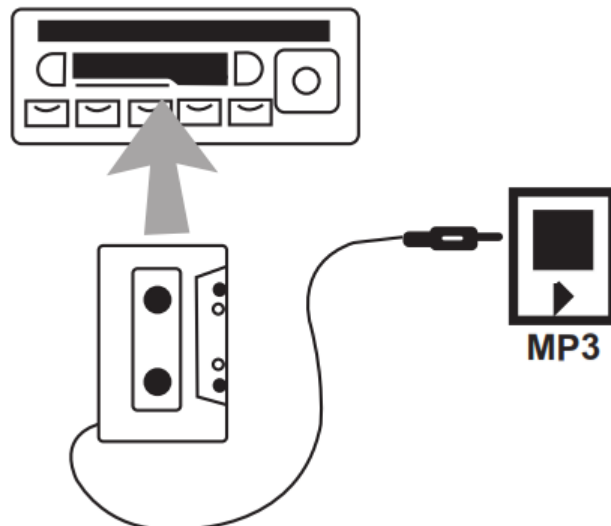


Pozorno preberite navodila za uporabo in upoštevajte predvsem varnostne napotke. Če ne boste upoštevali varnostnih napotkov in napotkov za pravilno ravnanje z izdelkom v teh navodilih za uporabo, proizvajalec ne prevzema odgovornosti za poškodbe oseb in materialno škodo, ki lahko nastane pri tem. Poleg tega v takšnih primerih izgubite pravico do uveljavljanja garancije.



- Izdelek ni igrača. Poskrbite, da se ne bo nahajal v bližini otrok in domačih živali.
- Pazite, da embalaže ne boste pustili nenadzorovano ležati. Vašim otrokom je lahko nevarna igrača.
- Izdelek zaščitite pred ekstremnimi temperaturami, neposredno sončno svetlobo, močnimi tresljaji, visoko vlažnostjo, mokroto, vnetljivimi plini, hlapi in topili.
- Izdelka ne izpostavljajte mehanskim obremenitvam.
- Ko varna uporaba naprave več ni možna, jo nehajte uporabljati in jo zaščitite pred nenamerno uporabo. Varna uporaba naprave več ni možna, ko opazite naslednje:
 - vidne poškodbe na napravi,
 - naprava več ne deluje pravilno,
 - naprava je bila dalj časa shranjena pod neugodnimi pogoji okolice ali
 - je bila izpostavljena znatnim obremenitvam pri prevozu.
- Z izdelkom ravnajte pazljivo. Lahko se poškoduje ob sunkih, udarcih ali že ob padcu z majhne višine.
- Upoštevajte tudi varnostne napotke in navodila za uporabo drugih naprav, ki jih priključite na ta izdelek.
- Glasbe ni priporočljivo dalj časa poslušati pri previsoki glasnosti. V tem primeru lahko pride do poškodb sluha.
- Pazite, da električnih naprav ne boste polili s tekočino. Poleg naprave ne smete postavljati predmetov, ki so napolnjeni s tekočino.
- Prepričajte se, da se pri priključitvi kabel ne nahaja na takšnem mestu, kjer se lahko zmečka, zlomi ali poškoduje na ostrih robovih.
- V primeru dvomov o delovanju, varnosti ali priključitvi izdelka se obrnite na strokovnjaka.
- Vzdrževalna dela, prilagoditve in popravila lahko izvajajo izključno strokovnjaki oz. specializirane delavnice.
- Če imate še dodatna vprašanja, vendar v teh navodilih za uporabo ne najdete odgovorov, prosimo, da se obrnete na našo servisno službo ali drugega strokovnjaka.

Priprava na uporabo



- Izključite svoj avtoradio in regulator glasnosti nastavite na nič ali na minimum.
- Adapter vstavite v režo za kasete svojega avtoradia kot običajno zvočni kaseto. Upoštevajte orientacijo kasete. Pri tem ne uporabljajte sile.
- Banana vtič kasetnega adapterja povežite z avdio izhodom vašega CD-/MP3-predvajalnika.
- Začnite s predvajanjem. Izberite želeno glasnost na aktivnih regulatorjih glasnosti avtoradia in/ali MP3-predvajalnika.

Vzdrževanje in čiščenje

- Za čiščenje izdelka lahko uporabite čisto, mehko in suho krpo. Prah lahko zelo enostavno odstranite z uporabo čistega, mehkega čopiča.
- Ne uporabljajte agresivnih, kemičnih ali abrazivnih čistilnih sredstev, saj lahko ta sredstva povzročijo obarvanje ali celo spremembo materiala površine.
- Kovinsko zvočno glavo v kasetnem adapterju v primeru velike umazanije očistite z vatirano palčko, prepojeno s špiritom ali medicinskim alkoholom. Pri tem upoštevajte, da ne sme priti v stik s plastičnimi deli kasetnega adapterja.

Odstranjevanje



Odslužene elektronske naprave vsebujejo reciklažne materiale in ne sodijo med gospodinjske odpadke.



Izdelek ob koncu njegove življenjske dobe odstranite v skladu z veljavnimi zakonskimi določili.

S tem boste izpolnili svoje državljanske dolžnosti in prispevali k varstvu okolja.

Tehnični podatki

Vhodni priključek: 3,5 mm banana vtič
Dolžina kabla: 105 cm
Pogoji za delovanje: -15 do +55 °C, 5-95 % rel. vl.
Pogoji za shranjevanje: -20 do +65 °C, 5-95 % rel. vl.
Mere (Š x V x G): 102 x 12 x 64 mm
Teža: pribl. 38 g

Ta navodila za uporabo so publikacija podjetja Conrad Electronic d.o.o. k.d., Ljubljanska cesta 66, 1290 Grosuplje.

Pridržujemo si vse pravice vključno s prevodom. Za kakršnokoli reproduciranje, npr. fotokopiranje, snemanje na mikrofilm ali zajemanje z elektronskimi sistemi za obdelavo podatkov, je potrebno pisno dovoljenje izdajatelja. Ponatiskovanje, tudi delno, je prepovedano.

Ta navodila za uporabo so v skladu s tehničnim stanjem izdelka v času tiskanja navodil. Pridržujemo si pravico do sprememb tehnike in opreme.

© 2015 by Conrad Electronic d.o.o. k.d.



GARANCIJSKI LIST

Izdelek: **Kasetni adapter za CD/MP3 Basetech**

Kat. št.: **12 30 970**

Conrad Electronic d.o.o. k.d.
Ljubljanska c. 66, 1290 Grosuplje
Fax: 01/78 11 250, Tel: 01/78 11
248

www.conrad.si, info@conrad.si

Garancijska izjava:

Proizvajalec jamči za kakovost oziroma brezhibno delovanje v garancijskem roku, ki začne teči z izročitvijo blaga potrošniku. **Garancija velja na območju Republike Slovenije.**

Garancija za izdelek je 1 leto.

Izdelek, ki bo poslan v reklamacijo, vam bomo najkasneje v skupnem roku 45 dni vrnilo popravljene ali ga zamenjali z enakim novim in brezhibnim izdelkom. Okvare zaradi neupoštevanja priloženih navodil, nepravilne uporabe, malomarnega ravnanja z izdelkom in mehanske poškodbe so izvzete iz garancijskih pogojev. **Garancija ne izključuje pravic potrošnika, ki izhajajo iz odgovornosti prodajalca za napake na blagu.**

Vzdrževanje, nadomestne dele in priklopne aparate proizvajalec zagotavlja še 3 leta po preteku garancije.

Servisiranje izvaja proizvajalec sam na sedežu firme CONRAD ELECTRONIC SE, Klaus-Conrad-Strasse 1, Nemčija.

Pokvarjen izdelek pošljete na naslov: Conrad Electronic d.o.o. k.d., Ljubljanska cesta 66, 1290 Grosuplje, skupaj z izpolnjenim garancijskim listom.

Prodajalec: _____

Datum izročitve blaga in žig prodajalca:

Garancija velja od dneva izročitve izdelka, kar kupec dokaže s priloženim, pravilno izpolnjenim garancijskim listom.