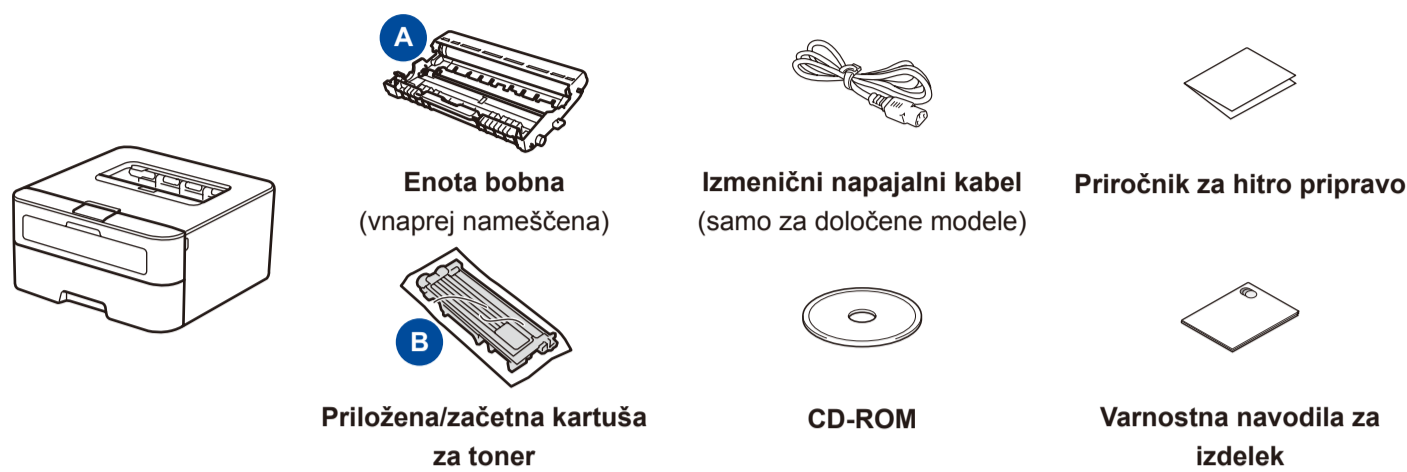




Odstranite napravo iz embalaže in preverite vsebino škatle



Prosimo, da najprej preberete priročnik Varnostna navodila za izdelek, nato pa preberite ta priročnik Priročnik za hitro pripravo, kjer je opisan pravilen postopek namestitve.

OPOMBA:

- Deli v škatli in izmenični vtič se lahko razlikujejo glede na državo.
- Razpoložljivi vmesniki za povezovanje se razlikujejo glede na model.
- Ilustracije v tem Priročniku za hitro pripravo temeljijo na napravi HL-L2365DW.
- Kupiti morate ustrezeni vmesniški kabel za vmesnik, ki ga nameravate uporabiti.

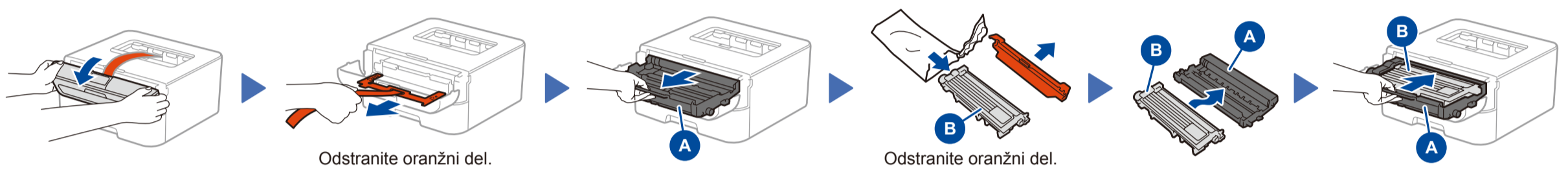
USB-kabel

Priporočamo, da uporabite USB-kabel 2.0 (vrsta A/B), ki ni daljši od 2 metrov.

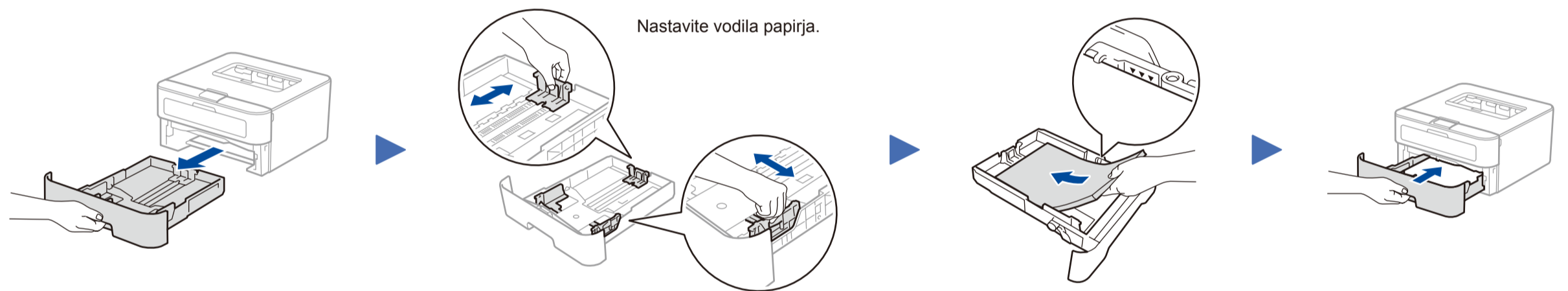
Omrežni kabel

Uporabite kabel z neprekrizanimi paricami kategorije 5 (ali višje) za omrežje Fast Ethernet 10BASE-T ali 100BASE-TX.

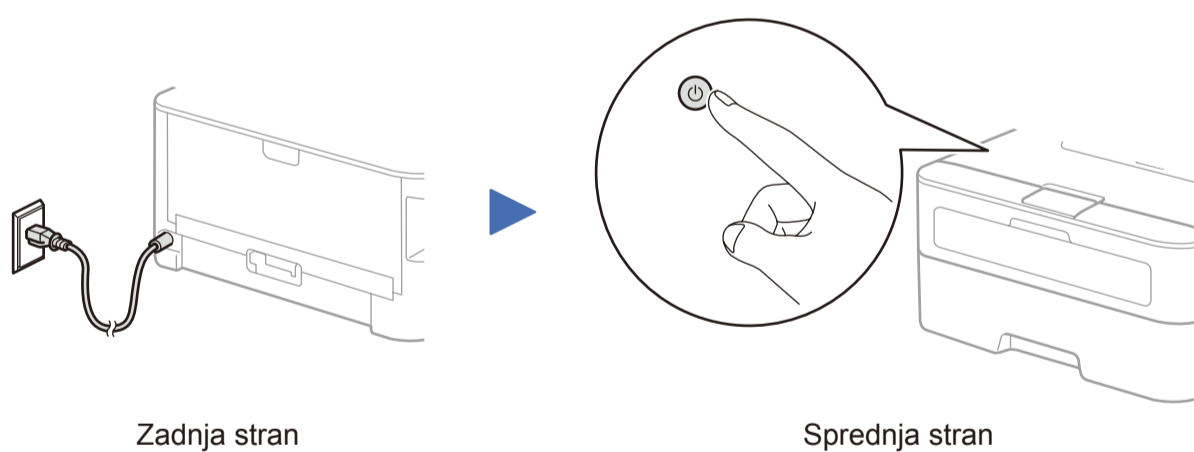
1 Odstranite embalažo in vstavite kartušo za toner



2 Vstavite papir v pladenj za papir



3 Priključite napajalni kabel in vklopite napravo



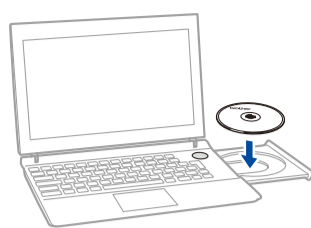
4 Izberite svoj jezik (samo za določene modele)

1. Pritisnite ▼ ali ▲, da izberete `General Setup`, in pritisnite **OK**.
2. Pritisnite **OK**, da izberete `Local Language`.
3. Pritisnite ▼ ali ▲, da izberete svoj jezik, in pritisnite **OK**.

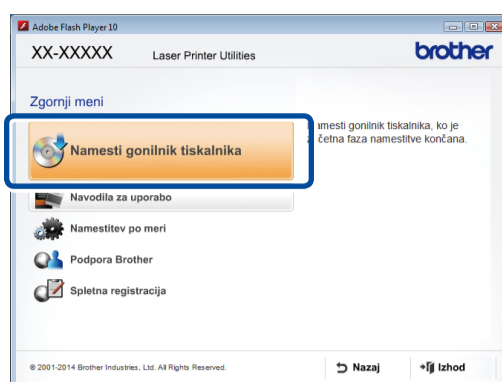
5 Napravo povežite z računalnikom/mobilno napravo

- Osebni računalnik Windows® s CD-ROM-pogonom: pojdite na korak **5A**
- Osebni računalnik Windows® brez CD-ROM-pogona: pojdite na korak **5B**
- Macintosh: pojdite na korak **5B**
- Uporabniki mobilne naprave z brezžično dostopno točko/usmerjevalnikom s podporo za WPS/AOSS™: pojdite na korak **5C**



**OPOMBA:**

Če se zaslon Brother ne prikaže samodejno, pojdite na **Računalnik (Moj računalnik)**.
(Za operacijski sistem Windows® 8: kliknite ikono (**Raziskovalec**) na opravilni vrstici in pojdite na **Računalnik**.)
Dvokliknite CD-ROM-ikono in dvokliknite **start.exe**.



Sledite zaslonom navodilom, dokler se ne prikaže zaslon **Vrsta povezave**.

Vrsta povezave

Za USB-povezavo

Za žično omrežje

Najprej povežite omrežni kabel.

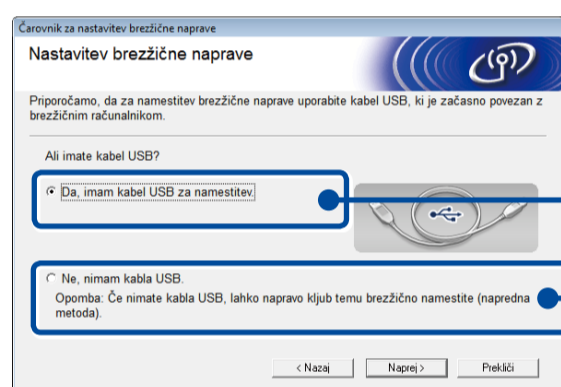
Za brezžično omrežje

Med konfiguracijo priporočamo, da pripravite USB-kabel za začasno uporabo med pripravo brezžičnega omrežja.

Za nadaljevanje namestitve sledite zaslonom navodilom.

Konec**OPOMBA:**

Če povezava ne uspe, ponovite ta korak.

**Brezžična omrežna povezava****[Priporočeno]**

Izberite to možnost, če imate USB-kabel za začasno uporabo med pripravo brezžičnega omrežja.

Izberite to možnost, če nimate USB-kabla.

Za nadaljevanje namestitve sledite zaslonom navodilom.

Konec**OPOMBA:**

Če povezava ne uspe, ponovite ta korak.



Prenesite celotni paket gonilnikov in programske opreme iz spletnega mesta Brother Solutions Center.

(Za Windows®) solutions.brother.com/windows

(Za Macintosh) solutions.brother.com/mac

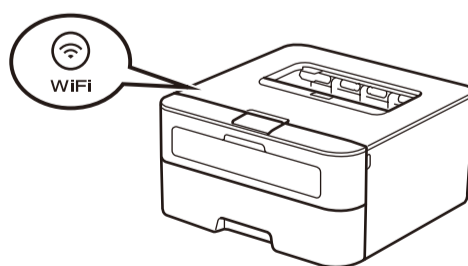
Ko prenesete paket z gonilnikom in programsko opremo, sledite navodilom na zaslonu, dokler se ne prikaže zaslon **Vrsta povezave**. Glejte **5A Konfiguracija s CD-jem (Windows®)**.



Če vaša dostopna točka za brezžični LAN/usmerjevalnik podpira samodejno (z enim pritiskom) nastavitve brezžičnega omrežja (WPS/AOSS™), lahko napravo pripravite brez računalnika.



Pritisnite gumb WPS ali AOSS™ na svoji dostopni točki za brezžični LAN/usmerjevalniku.



Pritisnite gumb **WiFi** na napravi.

Priprava brezžičnega omrežja je zdaj končana.

OPOMBA:

Pred uporabo naprave s svojo mobilno napravo prenesite programsko opremo »Brother iPrint&Scan«.

**Tiskanje z mobilno napravo**

Za začetek uporabe naprave z mobilnimi napravami prenesite programsko opremo »Brother iPrint&Scan«.



solutions.brother.com/ips