



NAVODILA ZA UPORABO

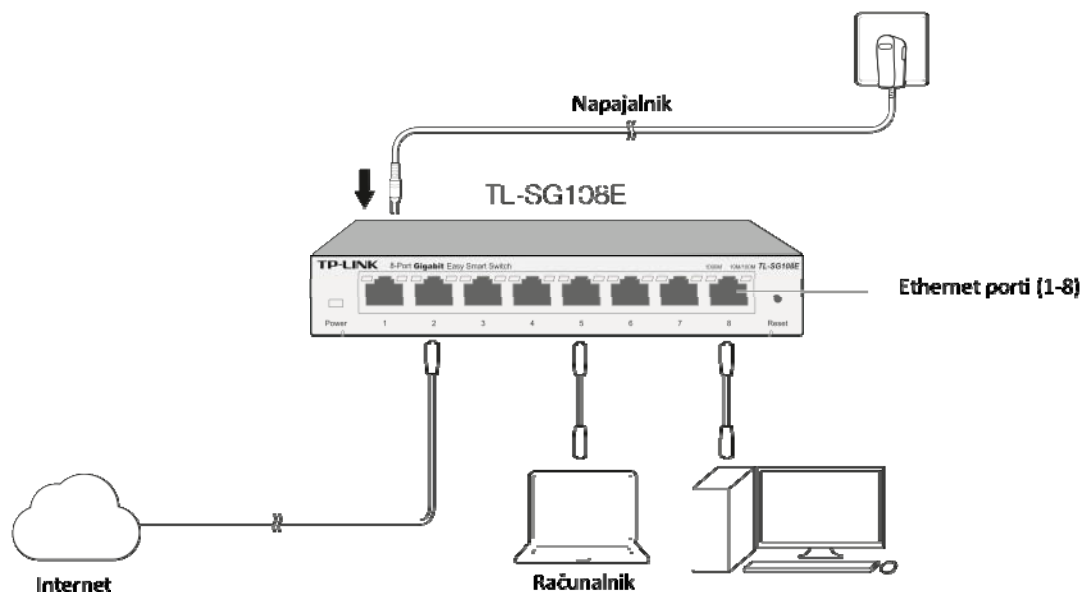
Omrežno stikalo RJ45 TP-LINK TL-SG105E

Kataloška št.: 126 77 43

KAZALO

PRIKLOP NAPRAVE	3
PRIPOMOČEK ZA KONFIGURACIJO	3
POMEN LED INDIKATORJEV	4
POGOSTO ZASTAVLJENA VPRAŠANJA	5
TEHNIČNI PODATKI	5
VARNOSTNI NAPOTKI	6
GARANCIJSKI LIST	7

PRIKLOP NAPRAVE



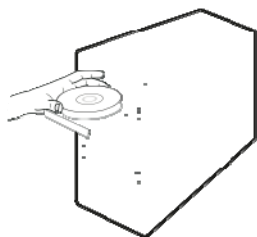
Opomba: na slikah je prikazan TL-SG108E.

PRIPOMOČEK ZA KONFIGURACIJO

Omrežno stikalo je pripravljeno za vstavljanje in takojšnjo uporabo. Za upravljanje stikala prosimo namestite pripomoček za konfiguracijo. Ob dobavi je priložen na izvirnem CD-ju in zaenkrat deluje le na sistemu Windows.


Vstavljanje pripomočka za uporabo

1. Izvirni CD s pripomočkom vstavite v računalnik, ki je povezan z omrežnim stikalom.




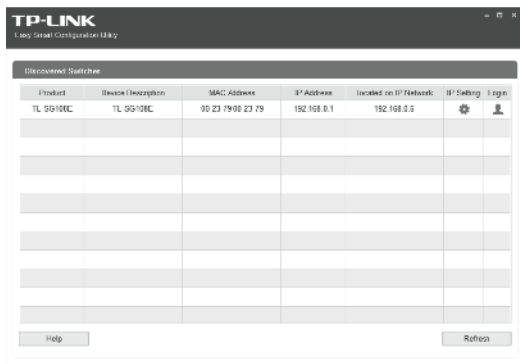
2. Na zaslonu se pojavi osnovni prikaz CD-ja. Če se ta ne pojavi, na izvirnem CD-ju kliknite na "AutoRun.exe". Nato na osnovnem prikazu kliknite "Install Easy Smart Configuration Utility" (namestite pripomoček za upravljanje Easy Smart) in za namestitev programa sledite napotkom na zaslonu.



- Pripomoček za upravljanje omrežnega stikala je nameščen v programskem direktoriju vašega računalnika, na namizju računalnika pa se pojavi simbol pripomočka .

Konfiguracija omrežnega stikala

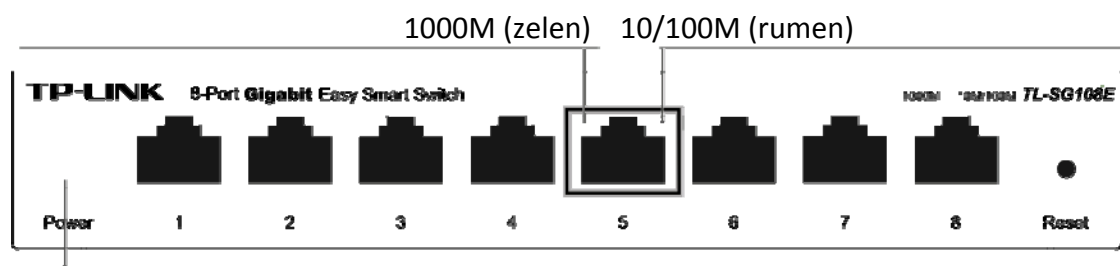
- Dvokliknite na simbol , da se v osnovnem prikazu pripomočka izpiše seznam TP-LINK Easy Smart stikal, ki jih naprava najde v vašem omrežju.



- Dvokliknite na omrežno stikalo, ki ga želite konfigurirati. Nato za stikalo vnesite uporabniško ime in geslo (oba sta **admin**). Nato s pripomočkom konfigurirajte stikalo.

Za več informacij o namestitvi pripomočka in konfiguracijo omrežnega stikala, glejte "Easy Smart Configuration Utility" vodič za uporabo, ki se nahaja na izvirnem CD-ju.

POMEN LED INDIKATORJEV



Vklop

1000M (zelen):

Sveti: priključen na napravo z 1000Mbps

Utripa: oddajanje / sprejemanje podatkov

10/100M (rumen):

Sveti: priključen na napravo z 10/100Mbps

Utripa: oddajanje / sprejemanje podatkov

Vklop:

Sveti: naprava je vključena

Ne sveti: naprava je izključena

POGOSTO ZASTAVLJENA VPRAŠANJA

LED indikator vklopa ne sveti.

Kadar električno omrežje normalno deluje, mora svetiti LED indikator vklopa.

Če LED indikator vklopa ne sveti, preverite sledeče:

1. Prepričajte se, da je napajalnik pravilno priključen v električno omrežje.
2. Prepričajte se, da napetost napajanja ustreza zahtevam vhodne napetosti stikala.
3. Prepričajte se, da električno omrežje deluje.

Ko je naprava priključena v ustrezni port, LED indikator povezave/delovanja ne sveti.

Priporočamo vam, da preverite naslednje elemente:

1. Prepričajte se, da so kableske povezave trdno vstavljene v stikalo in v povezano napravo.
2. Prepričajte se, da je povezana naprava vključena in da deluje.
3. Kabel mora biti krajši od 100m.

TEHNIČNI PODATKI

Okoljski in fizični pogoji

Temperatura delovanja:	0°C - 40°C (32°F – 104°F)
Temperatura shranjevanja:	-40°C - 70°C (-40°F – 158°F)
Vlaga pri delovanju:	10% - 90% ne-kondenzirajoča
Vlaga pri shranjevanju:	5% - 90% ne-kondenzirajoča

Splošno

Standardi:	IEEE802.3, IEEE802.3u, IEEE802.3ab, IEEE802.3x, IEEE802.1p, IEEE802.1q
Protokol:	CSMA/CD Ethernet: 10Mbps (Half Duplex) 20Mbps (Full Duplex)
Stopnja prenosa podatkov:	Hiter internet: 100Mbps (Half Duplex) 200Mbps (Full Duplex) Gigabit Ethernet: 2000Mbps (Full Duplex)
Omrežje (kabel):	10Base-T: UTP kategorija 3, 4, 5 kabel (največ 100m) EIA/TIA-568 100Ω STP (največ 100m) 100Base-TX: UTP kategorija 5, 5e kabel (največ 100m) EIA/TIA-568 100Ω STP (največ 100m) 1000Base-TX: UTP kategorija 5 kabel (največ 100m) EIA/TIA-568 100Ω STP (največ 100m)
Vmesnik:	5/8 10/100/1000Mbps Auto-Negotiation RJ45 porti
LED indikatorji:	vklop, 10/100M, 1000M
Način prenosa:	“Store-and-Forward“
Pridobivanje MAC naslova:	“Automatically learning“, “Automatically aging“
Stopnja filtra slike:	10Base-T: 14881pps/port 100Base-TX: 148810pps/port

1000Base-TX: 1488095pps/port
Stopnja posredovanja slike: 10Base-T: 14881pps/port
100Base-TX: 148810pps/port
1000Base-TX: 1488095pps/port

VARNOSTNI NAPOTKI



Previdnost

Naprave ne uporabljajte v bližini vode, na primer v vlažni kleti ali v bližini bazena. Izogibajte se uporabi naprave v času nevihte. Obstaja majhno tveganje za nastanek električnega udara zaradi strele.

Opozorilo CE oznake

To je naprava razreda A. V domačem okolju lahko naprava povzroči radijske motnje, pri katerih mora uporabnik izvesti določene ukrepe.



izjava

Naprava je bila testirana in je dokazano skladna z omejitvami za Razred A digitalnih naprav, kakor je navedeno v delu 15 pravilnika FCC. Te omejitve so zasnovane tako, da v naseljih zagotavljajo smiselno zaščito pred škodljivimi motnjami. Ta naprava ustvarja, uporablja in lahko oddaja energijo radijske frekvence, in če ni nameščena pravilno in skladno tem navodilom za uporabo, lahko povzroči škodljive motnje na radijskih komunikacijah. Kljub temu ni možno v popolnosti zagotoviti, da do motenj na določenih napeljavah ne bo prišlo. Uporaba te naprave v stanovanjskih okoljih lahko povzroči škodljive motnje, pri katerih mora uporabnik izvesti določene ukrepe.

Ta naprava je skladna z delom 15 pravilnika FCC. Delovanje je predmet naslednjih dveh pogojev:

- Ta naprava ne sme povzročati škodljivih motenj.
- Ta naprava mora sprejeti vsako motnjo, vključno z motnjo, ki lahko povzroči njeno neželeno delovanje.

Kakršnekoli spremembe ali predelave naprave, ki niso posebej odobrene s strani proizvajalca, lahko izničijo sposobnost uporabnika, za uporabo naprave.



GARANCIJSKI LIST

Conrad Electronic d.o.o. k.d.
Ljubljanska c. 66, 1290 Grosuplje
Fax: 01/78 11 250, Tel: 01/78 11
248
www.conrad.si, info@conrad.si

Izdelek: **Omrežno stikalo RJ45 TP-LINK TL-SG105E**
Kat. št.: **126 77 43**

Garancijska izjava:

Proizvajalec jamči za kakovost oziroma brezhibno delovanje v garancijskem roku, ki začne teči z izročitvijo blaga potrošniku. **Garancija velja na območju Republike Slovenije. Garancija za izdelek je 1 leto.**

Izdelek, ki bo poslan v reklamacijo, vam bomo najkasneje v skupnem roku 45 dni vrnilo popravljenega ali ga zamenjali z enakim novim in brezhibnim izdelkom. Okvare zaradi neupoštevanja priloženih navodil, nepravilne uporabe, malomarnega ravnanja z izdelkom in mehanske poškodbe so izvzete iz garancijskih pogojev. **Garancija ne izključuje pravic potrošnika, ki izhajajo iz odgovornosti prodajalca za napake na blagu.**

Vzdrževanje, nadomestne dele in priklopne aparate proizvajalec zagotavlja še 3 leta po preteku garancije.

Servisiranje izvaja proizvajalec sam na sedežu firme CONRAD ELECTRONIC SE, Klaus-Conrad-Strasse 1, Nemčija.

Pokvarjen izdelek pošljete na naslov: Conrad Electronic d.o.o. k.d., Ljubljanska cesta 66, 1290 Grosuplje, skupaj z izpolnjenim garancijskim listom.

Prodajalec: _____

Datum izročitve blaga in žig prodajalca:

Garancija velja od dneva izročitve izdelka, kar kupec dokaže s priloženim, pravilno izpolnjenim garancijskim listom.