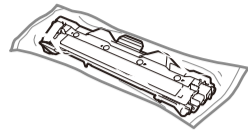
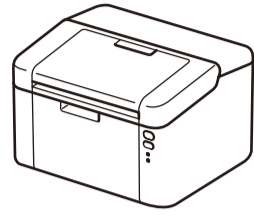


Odstranite napravo iz embalaže in preverite vsebino škatle



Oglejte si naše videoposnetke s pogostimi vprašanji, da dobite pomoč pri pripravi svoje naprave Brother:
solutions.brother.com/videos



Priložena/začetna
kartuša za toner



CD-ROM



Podpora za vstavljanje papirja
A5 z dolgim robom

Prosimo, da najprej preberete priročnik Varnostna navodila za izdelek, nato pa preberite ta priročnik Priročnik za hitro pripravo, kjer je opisan pravilen postopek namestitve.

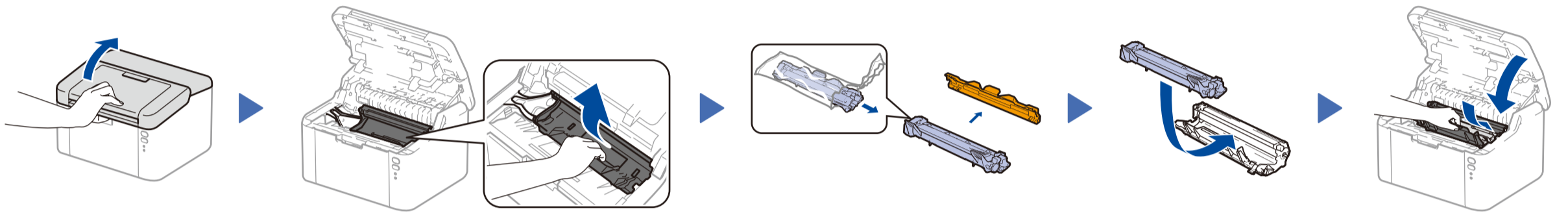
OPOMBA:

- Deli v škatli in izmenični vtič se lahko razlikujejo glede na državo.
- Razpoložljivi vmesniki za povezovanje se razlikujejo glede na model.
- Ilustracije v tem Priročniku za hitro pripravo temeljijo na napravi HL-1210W ali HL-1212W.
- Kupiti morate ustrezni vmesniški kabel za vmesnik, ki ga nameravate uporabiti.

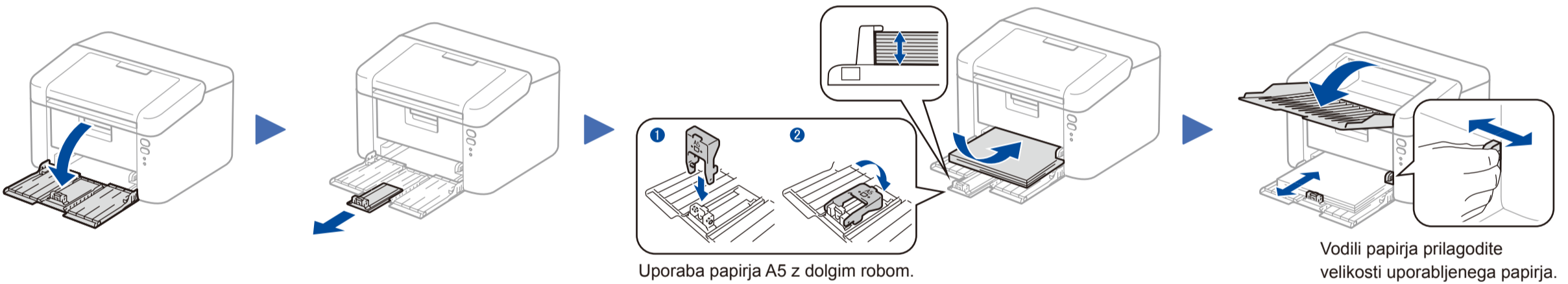
USB-kabel

Priporočamo, da uporabite USB-kabel 2.0 (vrsta A/B), ki ni daljši od 2 metrov.

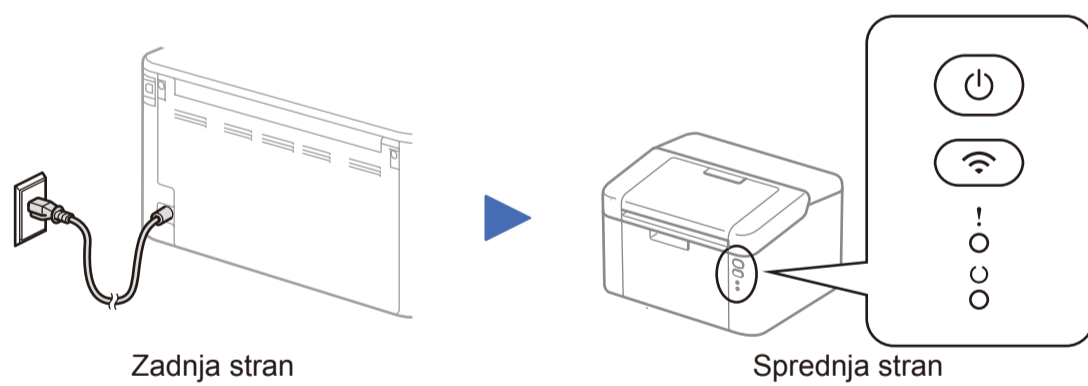
1 Odstranite embalažo in vstavite kartušo za toner



2 Vstavite papir v pladenj za papir



3 Priključite napajalni kabel in vklopite napravo



Oznake LED-lučk na tiskalniku

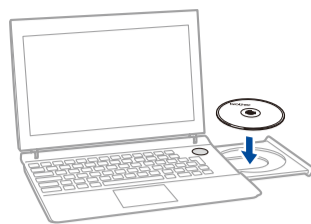
Utripanje: ☀ ali 🌱 Vkllop: ● Izkllop: ○

	IZKLOP	PRIPRAVLJENOST	SPANJE GLOBOKO SPANJE	OGREVANJE HLAJENJE	SPREJEMANJE PODATKOV PREOSTALI PODATKI	MALO TONERJA	ZAMENJAJTE TONER	ZASTOJ PAPIRJA	KMALU BO KONEC BOBNA ZAMENJAJTE BOBEN
!	○	○	○	○	○	☀	☀	☀☀	☀☀☀
⏻	○	●	● Zatamnjeno	🌱 1-sekundni interval	🌱 0,5-sekundni interval	●	○	○	●

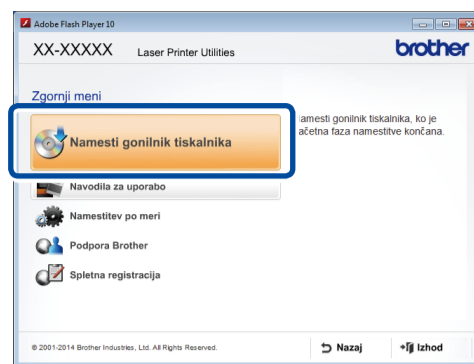
4 Napravo povežite z računalnikom/mobilno napravo

- Osebni računalnik Windows® s CD-ROM-pogonom: pojdite na korak **4A**
- Osebni računalnik Windows® brez CD-ROM-pogona: pojdite na korak **4B**
- Macintosh: pojdite na korak **4B**
- Uporabniki mobilnih naprav z dostopno točko/usmerjevalnikom s podporo za WPS/AOSS™ pojdite na korak **4C**

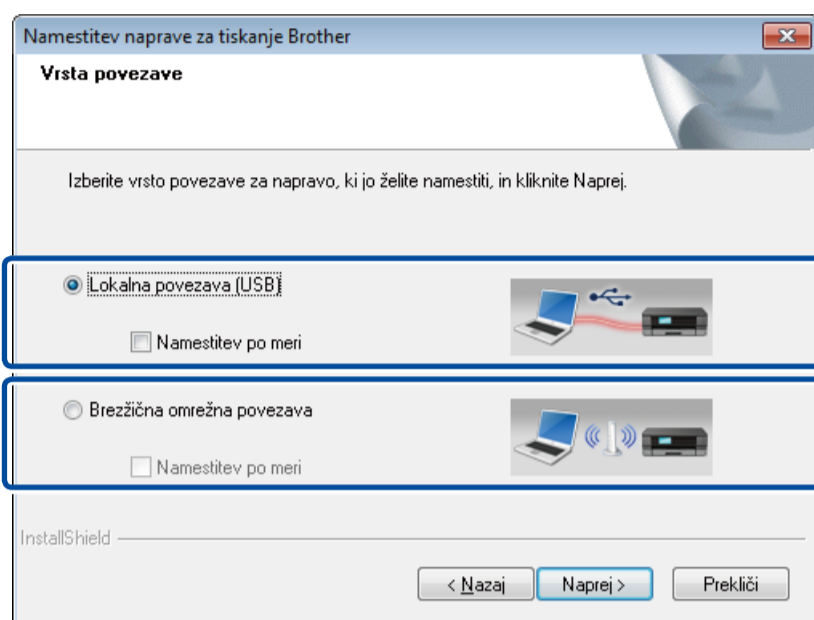


**OPOMBA:**

Če se zaslona Brother ne prikaže samodejno, pojdite na **Računalnik (Moj računalnik)**.
(Za operacijski sistem Windows® 8: kliknite ikono (**Raziskovalec**) na opravilni vrstici in pojdite na **Računalnik**.)
Dvokliknite CD-ROM-ikono in dvokliknite **start.exe**.



Sledite zaslonskim navodilom, dokler se ne prikaže zaslon **Vrsta povezave**.

Vrsta povezave

Za USB-povezavo

Za brezžično omrežje
Med konfiguracijo priporočamo, da pripravite USB-kabel za začasno uporabo med pripravo brezžičnega omrežja.

Za nadaljevanje namestitve sledite zaslonskim navodilom.

Konec

OPOMBA:
Če povezava ne uspe, ponovite ta korak.

**Brezžična omrežna povezava****[Priporočeno]**

Izberite to možnost, če imate USB-kabel za začasno uporabo med pripravo brezžičnega omrežja.

Izberite to možnost, če nimate USB-kabla.

Za nadaljevanje namestitve sledite zaslonskim navodilom.

Konec

OPOMBA:
Če povezava ne uspe, ponovite ta korak.

**Konfiguracija brez CD-ja (Windows® brez pogona CD ali Macintosh)**

Prenesite celotni paket gonilnikov in programske opreme iz spletnega mesta Brother Solutions Center.

(Za Windows®) solutions.brother.com/windows

(Za Macintosh) solutions.brother.com/mac

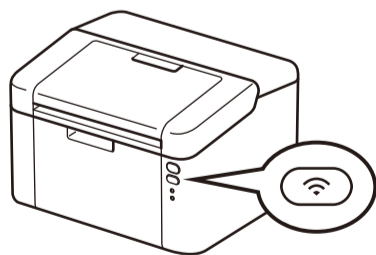
Ko prenesete paket z gonilnikom in programsko opremo, sledite zaslonskim navodilom, dokler se ne prikaže zaslon **Vrsta povezave**. Glejte **4A Konfiguracija s CD-jem (Windows®)**.

**Brezžična priprava z eno tipko za mobilne naprave (samo modeli z brezžičnim vmesnikom)**

Če vaša dostopna točka WLAN/usmerjevalnik podpira samodejno brezžično pripravo (z eno tipko) brezžičnega omrežja (WPS/AOSS™), lahko napravo pripravite brez računalnika.



Pritisnite gumb WPS ali AOSS™ na svoji dostopni točki/usmerjevalniku za brezžični LAN.

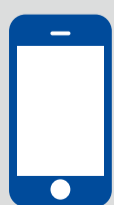


Gumb WiFi na napravi pridržite za približno 2 sekundi. Ob vzpostavljeni povezavi gumb WiFi zasveti.

Priprava brezžičnega omrežja je zdaj končana.

OPOMBA:

Pred uporabo naprave s svojo mobilno napravo prenesite programsko opremo »Brother iPrint&Scan«.

**Tiskanje z mobilno napravo**

Za začetek uporabe naprave z mobilnimi napravami prenesite programsko opremo »Brother iPrint&Scan«.



solutions.brother.com/ips