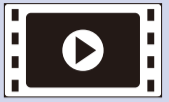
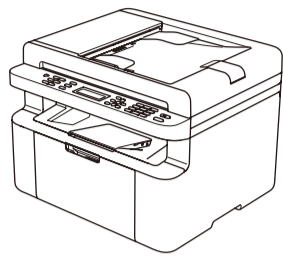


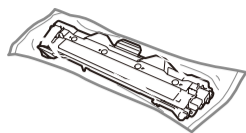
Odstranite napravo iz embalaže in preverite vsebino škatle



Oglejte si naše videoposnetke s pogostimi vprašanji, da dobite pomoč pri pripravi svoje naprave Brother:
solutions.brother.com/videos



Priložena kartaša za toner



Telefonski kabel
(Za modele MFC)



CD-ROM



Podpora vnosu papirja A5 z
dolгим robom

Najprej preberite priručnik Varnostna navodila za izdelek, nato pa preberite ta Priručnik za hitro pripravo, kjer je opisan pravilen postopek namestitve.

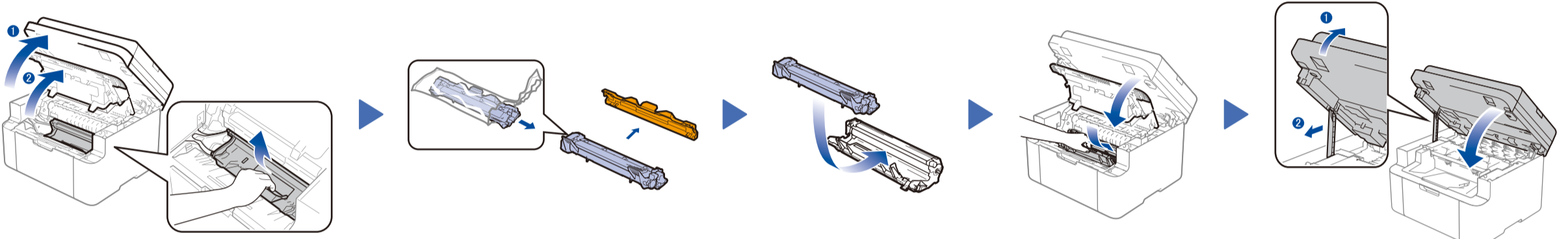
OPOMBA:

- Deli v škatli in vtič za izmenični tok se lahko razlikujejo glede na državo.
- Ilustracije v tem dokumentu Priručnik za hitro pripravo se nanašajo na model MFC-1910W.
- Kupiti morate ustrezeni vmesniški kabel za vmesnik, ki ga nameravate uporabiti.

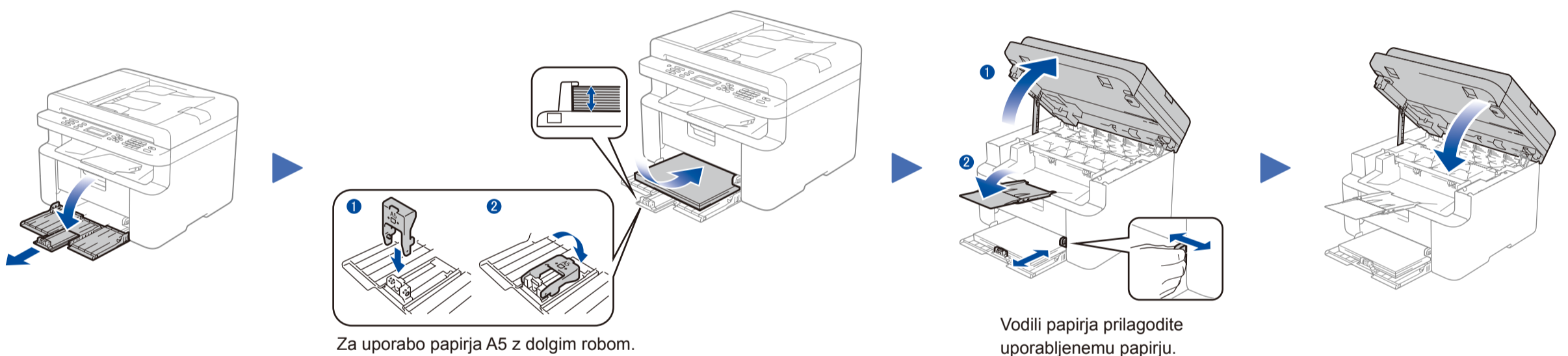
USB-kabel

Priporočamo, da uporabite USB-kabel 2.0 (vrsta A/B), ki ni daljši od 2 metrov.

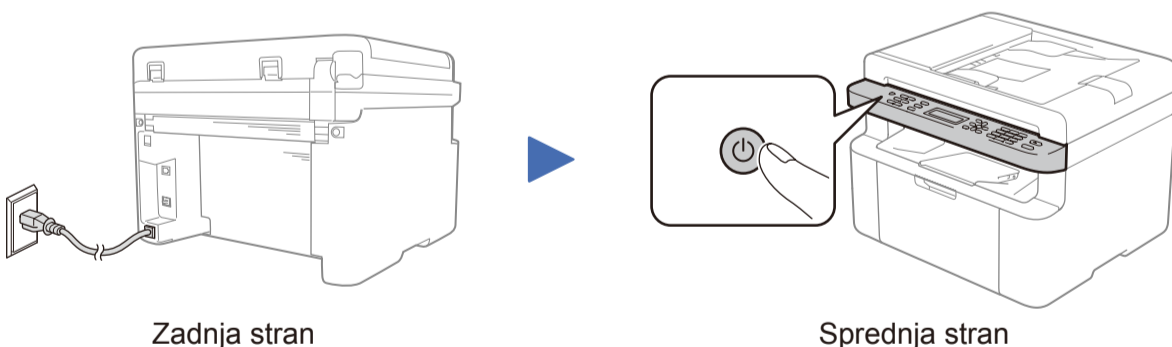
1 Odstranite embalažo in vstavite kartašo za toner



2 Vstavite papir v pladenj za papir



3 Priključite napajalni kabel in vklopite napravo



4 Izberite svojo državo/jezik (samo začetna priprava)

Odvisno od naprave boste morda morali nastaviti državo ali jezik. Na zahtevo upoštevajte navodila na zaslonu.

5 Spremenite jezik (po potrebi)

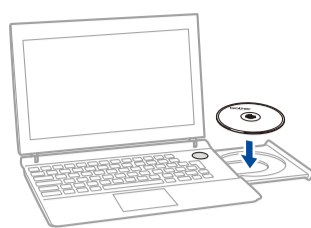
Samo za določene modele

- (Modeli DCP)
 - Pritisnite **Menu (Meni)** in nato pritisnite **▲** ali **▼**, da izberete 1.Splos. nastav.
 - Pritisnite **OK**.
 (Modeli MFC) Pritisnite **Menu (Meni)**, **0, 0** in pojdite na korak 3.
- Pritisnite **▲** ali **▼**, da izberete 0.Lokalni jezik, nato pa pritisnite **OK**.
- Pritisnite **▲** ali **▼**, da izberete svoj jezik, nato pa pritisnite **OK**.
- Pritisnite **Stop/Exit (Stop/Izhod)**.

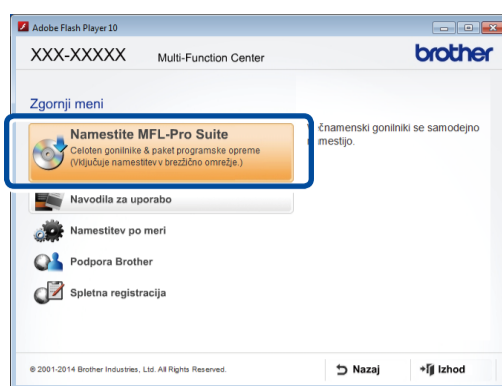
6 Napravo povežite z računalnikom/mobilno napravo

- Osebni računalnik Windows® s CD-ROM-pogonom: pojdite na korak **6A**
- Osebni računalnik Windows® brez CD-ROM-pogona: pojdite na korak **6B**
- Macintosh: pojdite na korak **6B**
- Uporabniki mobilnih naprav z dostopno točko / usmerjevalnikom s podporo WPS/AOSS™, pojdite na korak **6C**

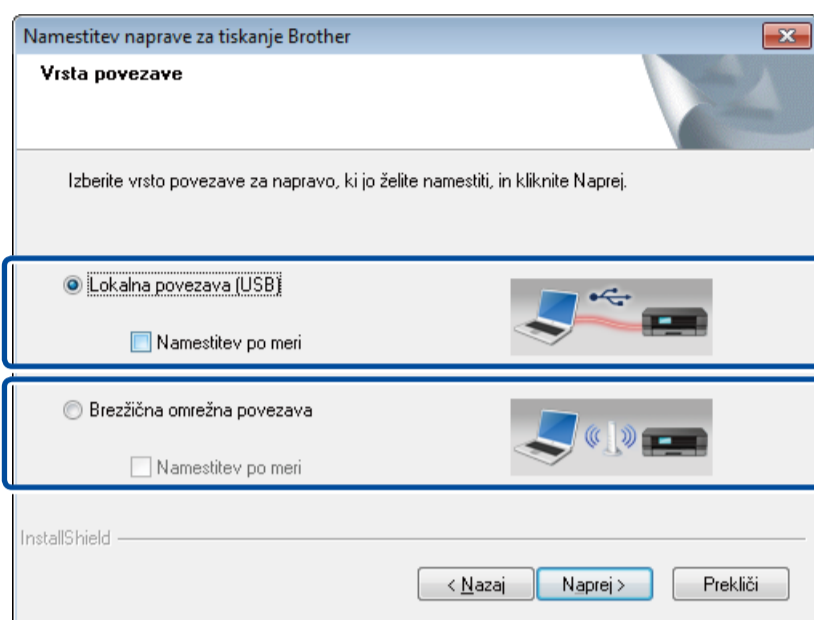


**OPOMBA:**

Če se zaslon Brother ne prikaže samodejno, pojdite na **Računalnik (Moj računalnik)**.
(Za operacijski sistem Windows® 8: kliknite ikono (**Raziskovalec**) na opravilni vrstici in pojdite na **Računalnik**.)
Dvokliknite CD-ROM-ikono in dvokliknite **start.exe**.



Sledite navodilom na zaslonu, dokler se ne prikaže zaslon **Vrsta povezave**.

Vrsta povezave

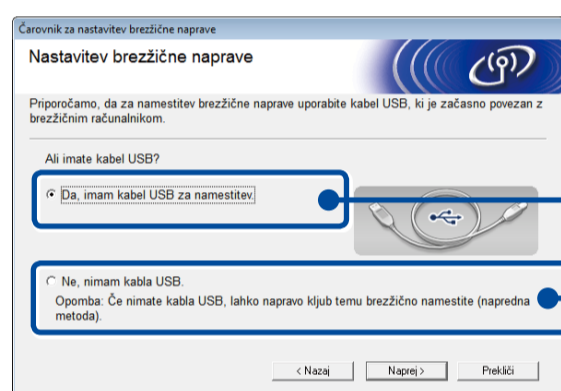
Za USB-povezavo

Za brezžično omrežje
Med konfiguracijo priporočamo, da pripravite USB-kabel za začasno uporabo med pripravo brezžičnega omrežja.

Za nadaljevanje namestitve sledite zaslonskim navodilom.

Konec**OPOMBA:**

Če povezava ne uspe, ponovite ta korak.

**Brezžična omrežna povezava****[Priporočeno]**

Izberite to možnost, če imate USB-kabel za začasno uporabo med pripravo brezžičnega omrežja.

Izberite to možnost, če nimate USB-kabla.

Za nadaljevanje namestitve sledite zaslonskim navodilom.

Konec**OPOMBA:**

Če povezava ne uspe, ponovite ta korak.



Konfiguracija brez CD-ja (Windows® brez pogona CD ali Macintosh)

Prenesite celotni paket gonilnikov in programske opreme s spletnega mesta Brother Solutions Center.

(Za Windows®) solutions.brother.com/windows

(Za Macintosh) solutions.brother.com/mac

Ko prenesete paket z gonilnikom in programsko opremo, sledite navodilom na zaslonu, dokler se ne prikaže zaslon **Vrsta povezave**. Glejte **6A Konfiguracija s CD-jem (Windows®)**.

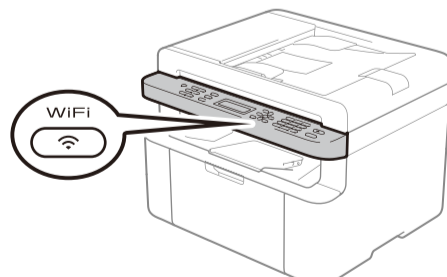


Nastavitev brezžičnega omrežja z enim dotikom za mobilne naprave (samo za brezžične modele)

Če vaša brezžična omrežna dostopna točka / usmerjevalnik podpira samodejno (en dotik) nastavitev brezžičnega omrežja (WPS/AOSS™), lahko pripravite napravo, ne da bi uporabili računalnik.



Pritisnite gumb WPS ali AOSS™ na svoji dostopni točki / usmerjevalniku za brezžično omrežje.



Pritisnite gumb **WiFi** na vaši napravi.

Priprava brezžičnega omrežja je zdaj končana.

OPOMBA:

Pred uporabo naprave s svojo mobilno napravo prenesite programsko opremo »Brother iPrint&Scan«.



Tiskanje in optično branje z mobilno napravo

Za začetek uporabe naprave z mobilnimi napravami prenesite programsko opremo »Brother iPrint&Scan«.



solutions.brother.com/ips