



NAVODILA ZA UPORABO

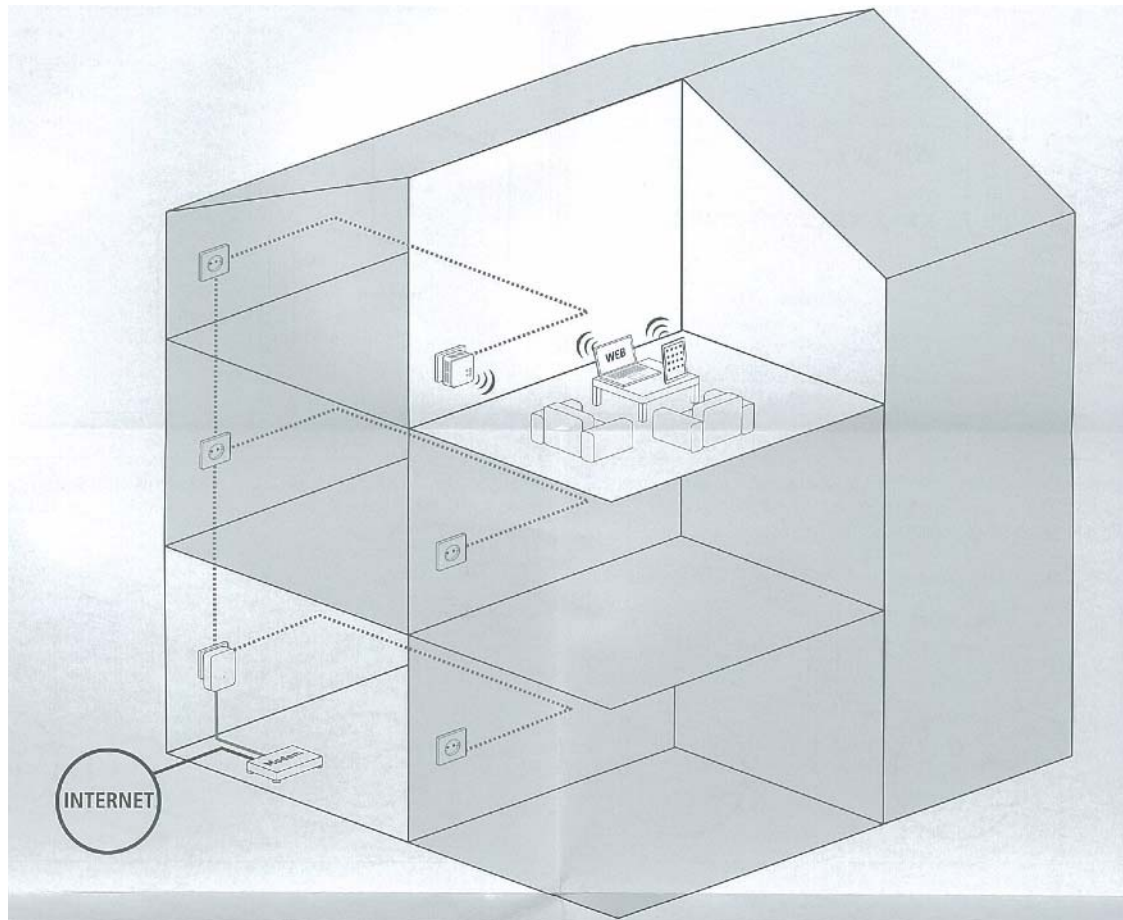
**Brezžični enojni adapter
Renkforce Powerline PL500D WIFI**

Kataloška št.: 129 93 07

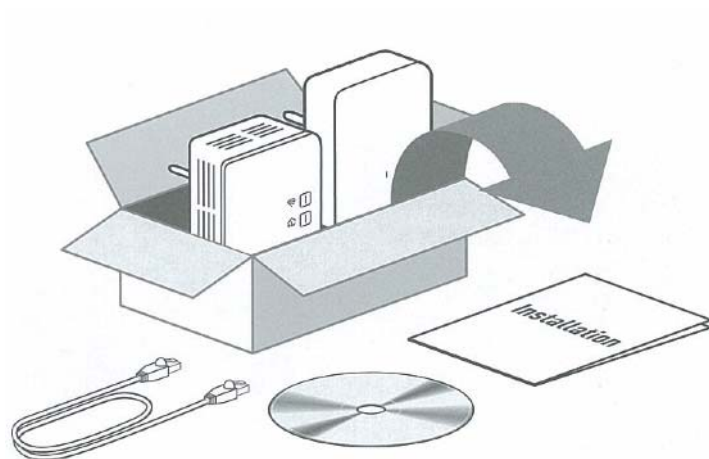
KAZALO

NAMESTITEV NAPRAVE.....	3
VSEBINA PAKETA	3
PRIKLOP IN UPORABA.....	4
GARANCIJSKI LIST	5

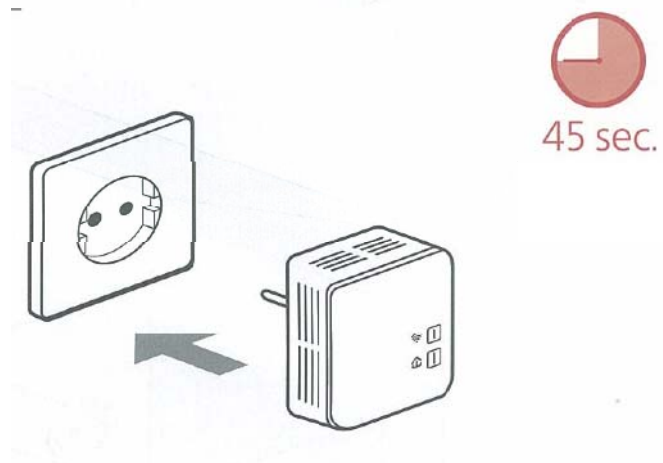
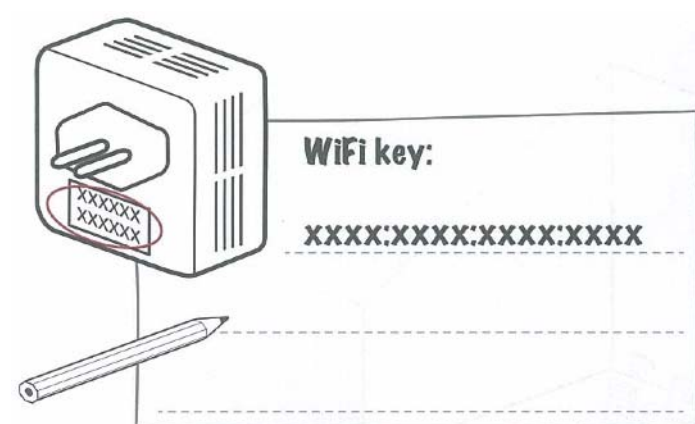
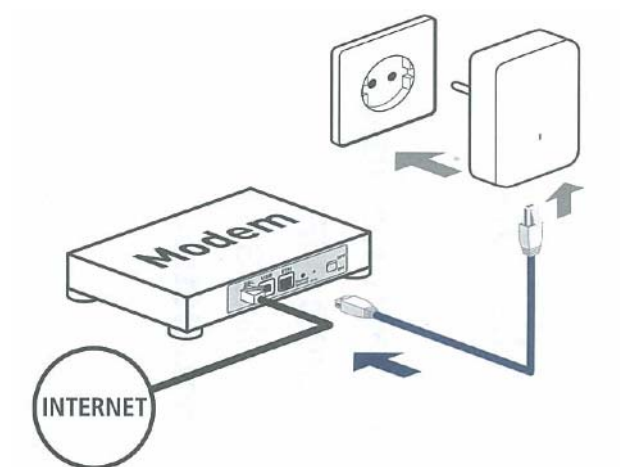
NAMESTITEV NAPRAVE



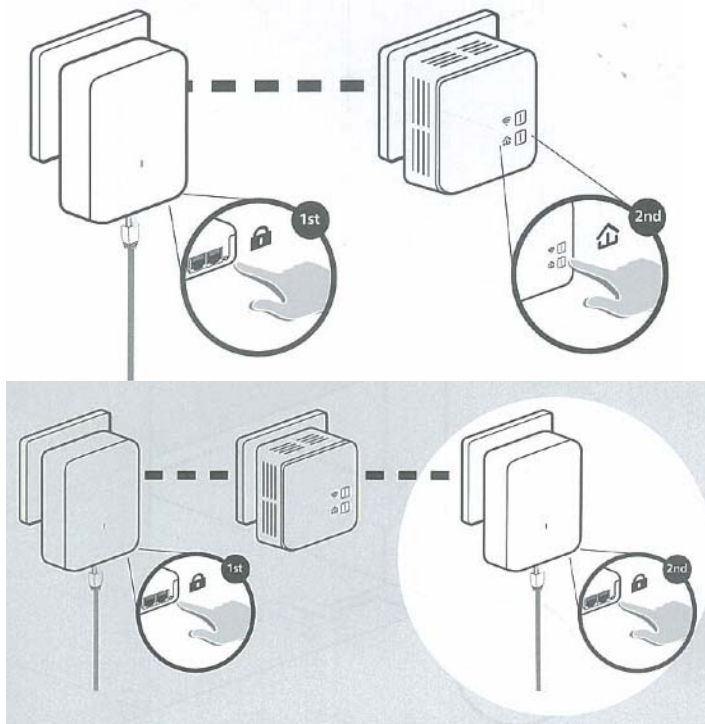
VSEBINA PAKETA



PRIKLOP IN UPORABA



Po vstavljanju adapterja prosimo počakajte 45 sekund



Pritisnite in 1 sekundo držite gumb na vstavljenem adapterju in v naslednjih 2 minutah za 1 sekundo pritisnite gumb na novo vstavljenem adapterju.

Če želite v mrežo integrirati dodatne adapterje, ponovite naslednje korake:

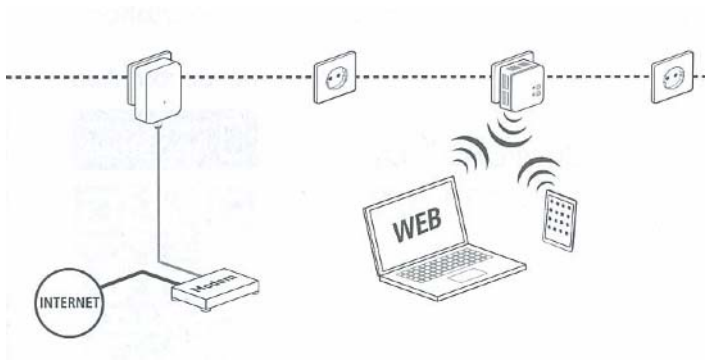
1. Pritisnite in 1 sekundo držite gumb na predhodno vstavljenem adapterju in v naslednjih 2 minutah...
2. ...za 1 sekundo pritisnite gumb na novem adapterju

To je vse!

Povezava z mobilnim telefonom / tablico:



Povezava s prenosnim računalnikom:





GARANCIJSKI LIST

Conrad Electronic d.o.o. k.d.
Ljubljanska c. 66, 1290 Grosuplje
Fax: 01/78 11 250, Tel: 01/78 11
248
www.conrad.si, info@conrad.si

Izdelek: **Brezžični enojni adapter Renkforce Powerline PL500D WIFI**
Kat. št.: **129 93 07**

Garancijska izjava:

Proizvajalec jamči za kakovost oziroma brezhibno delovanje v garancijskem roku, ki začne teči z izročitvijo blaga potrošniku. **Garancija velja na območju Republike Slovenije. Garancija za izdelek je 1 leto.**

Izdelek, ki bo poslan v reklamacijo, vam bomo najkasneje v skupnem roku 45 dni vrnili popravljenega ali ga zamenjali z enakim novim in brezhibnim izdelkom. Okvare zaradi neupoštevanja priloženih navodil, nepravilne uporabe, malomarnega ravnanja z izdelkom in mehanske poškodbe so izvzete iz garancijskih pogojev. **Garancija ne izključuje pravic potrošnika, ki izhajajo iz odgovornosti prodajalca za napake na blagu.**

Vzdrževanje, nadomestne dele in priklopne aparate proizvajalec zagotavlja še 3 leta po preteku garancije.

Servisiranje izvaja proizvajalec sam na sedežu firme CONRAD ELECTRONIC SE, Klaus-Conrad-Strasse 1, Nemčija.

Pokvarjen izdelek pošljete na naslov: Conrad Electronic d.o.o. k.d., Ljubljanska cesta 66, 1290 Grosuplje, skupaj z izpolnjenim garancijskim listom.

Prodajalec: _____

Datum izročitve blaga in žig prodajalca:

Garancija velja od dneva izročitve izdelka, kar kupec dokaže s priloženim, pravilno izpolnjenim garancijskim listom.