



NAVODILA ZA UPORABO

Razdelilna letev s prenapetostno zaščito APC by Schneider Electric PM6U-GR

Kataloška št.: 13 33 085



Kazalo

Varnost	2
Priključitev	2
Slike	3
Tehnični podatki	4
Garancijski list	5

Varnost

- Naprave ne smete priključiti med nevihto.
- Napravo uporabljajte samo v zaprtih prostorih.
- Prenapetostne zaščite ne uporabljajte na izjemno toplih ali vlažnih mestih. Naprava ni primerna za priključitev na opremo za akvarije.
- Napravo lahko uporabljajo otroci, starejši od 8 let, in osebe z zmanjšanimi fizičnimi, senzoričnimi ali umskimi sposobnostmi ali s premalo izkušenj in znanja, če jih pri uporabi nadzira oseba, ki je zadolžena za njihovo varnost, ali so prejele navodila za varno uporabo in razumejo z njimi povezane nevarnosti.
- Naprava in njena priključna vrvica ne sme biti na dosegu otrok, mlajših od 8 let.
- Čiščenja in vzdrževanja naprave ne smejo izvajati otroci, razen če so starejši od 8 let in pod nadzorom.

Priključitev

1. Prenapetostno zaščito je treba priključiti na ozemljeno električno vtičnico.
2. Električni vtič računalnika in/ali ostalih električnih naprav priključite na priključne vtičnice prenapetostne zaščite.

Opomba: Prosimo, da pred priključitvijo na prenapetostno zaščito preverite, če naprava, ki jo želite zaščititi, pravilno deluje.

3. Pri modelih serije PMH63VT povežite modularni telefonski kabel s telefonskim priključkom in priključkom prenapetostne zaščite ⑥, ki je označen s simbolom ⚡. Drugi modularni telefonski kabel povežite s priključkom prenapetostne zaščite ⑥, ki je označen s simbolom ⚡, in s telefonom, modemom ali faksom.
4. Vsi modeli serije PMH63VT nudijo koaksialne priključke. Povežite koaksialni kabel kableskega vira s priključkom ⑤, ki je označen s simbolom ⚡. Povežite koaksialni kabel priključka ⑤, ki je označen s simbolom ⚡, z napravo, ki jo želite zaščititi (kabelski sprejemnik za televizor, videorekorder, televizor, kabelski modem).
5. Pri seriji PM6U priključite polnilni USB-kabel na priključek ④, ki poskrbi za napajanje naprav z možnostjo polnjenja prek USB-priključka, kot so pametni telefoni, tablični računalniki itd.
6. Prestavite stikalo za vklop/izklop ② v položaj „I“.

Inštalacijski odklopnik ① – Če pride do preobremenitve na izhodu, se dovod toka samodejno loči, oprema pa se loči od izdelka SurgeArrest. Ločite vse priključene naprave in pritisnite na inštalacijski odklopnik ①, da ponastavite prenapetostno zaščito. Nato lahko ponovno priključite vse naprave.

Prikaz prenapetostne zaščite ⑨ – Ko je naprava priključena in vključena, zeleni prikaz prenapetostne zaščite s svetenjem signalizira, da lahko prenapetostna zaščita ščiti napravo pred škodljivimi električnimi napetostmi. Če lučka pri priključeni in vključeni prenapetostni zaščiti ne sveti, potem je zaščita poškodovana in več ne more ščititi priključenih naprav. Prosimo, da se obrnete na servisno službo APC, kjer boste dobili navodila za pošiljanje naprave na popravilo.

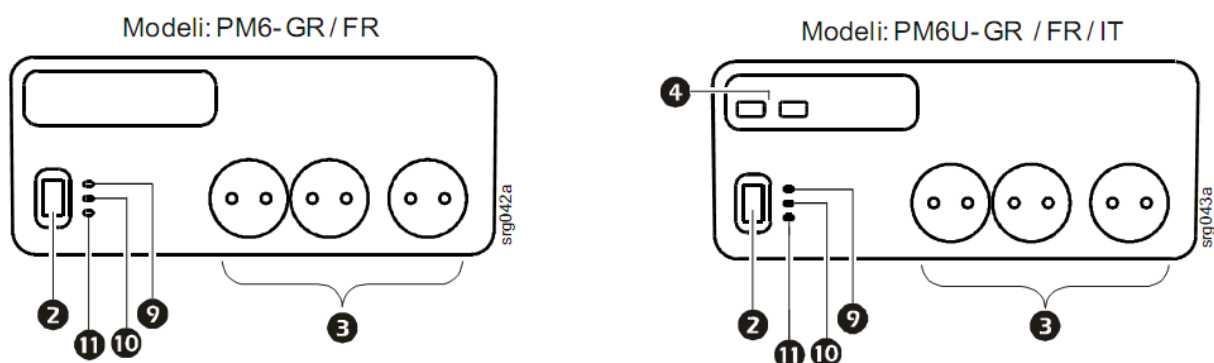
Prikaz ozemljitve – Ko je prenapetostna zaščita priključena in vključena, sveti zelena LED za prikaz ozemljitve ⑪ in s tem signalizira, da je električna vtičnica pravilno ozemljena. Če prikaz ozemljitve ne sveti, to pomeni, da električno omrežje v zgradbi ni pravilno ozemljeno. Prosimo, poskrbite, da to težavo odpravi usposobljen električar.

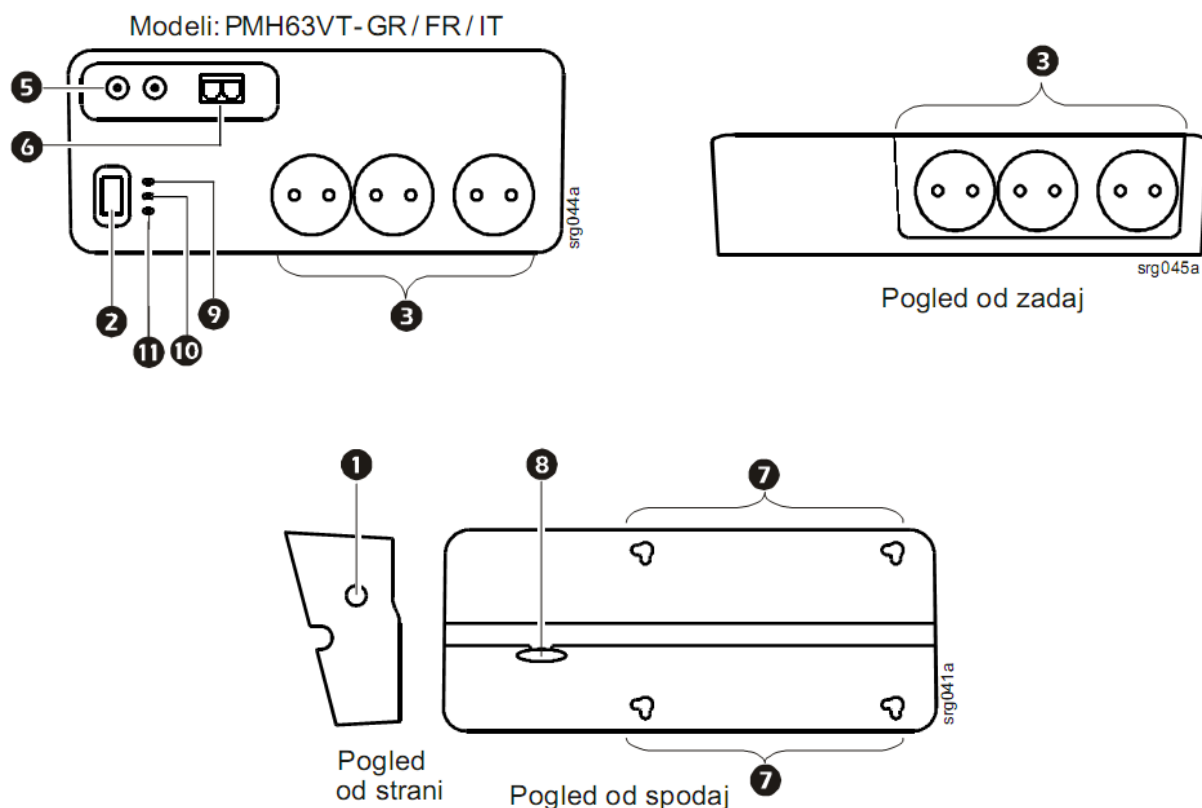
Prikaz preobremenitve ⑩ – Ko zasveti ta prikaz, ločite naprave in počakajte, da prikaz neha svetiti.

Polnilni USB-priključek ④ – Prek dveh praktičnih polnilnih USB-priključkov lahko napajate vse naprave z možnostjo polnjenja prek USB-priključka, kot so pametni telefoni, tablični računalniki, digitalni fotoaparati itd. **Opomba:** Hkratno polnjenje dveh naprav lahko zmanjša hitrost polnjenja.

Nastavek za speljavo kablov ⑧ – Poskrbi za čisto in organizirano priključitev napajalnih kablov na napravo. Lahko ga tudi skupaj s prenapetostno zaščito pritrdite na steno ⑦ (glejte spodaj).

Slike





Tehnični podatki

Nazivna vhodna napetost: 230 V

USB-polnilnik/sekundarna zaščita:

Model PM6: ni podatka

Model PM6U: USB-polnilnik, 2 priključka (5 V, 2,4 A skupaj)

Model PMH63VT: koaksialni, 1 vhod/1 izhod
..... telefon, 1 vhod/1 izhod

Vhodna frekvenca: 50 Hz \pm 5 Hz

Maks. napetost kabla na fazo: 10 A

Dolžina kabla:

Model PM6 in PM6U: 2 m (6,56 ft)

Model PMH63VT: 3 m (9,84 ft)

Nazivna moč: 1.836 J

Izločevanje elektromagnetnih/radiofrekvenčnih motenj: < 40 dB

Mere (Š x G x V): 110,3 x 271,5 x 61,7 mm (4,34 x 10,69 x 2,43 in)



GARANCIJSKI LIST

Conrad Electronic d.o.o. k.d.
Ljubljanska c. 66, 1290 Grosuplje
Faks: 01/78 11 250
Telefon: 01/78 11 248
www.conrad.si, info@conrad.si

Izdelek: **Razdelilna letev s prenapetostno zaščito**
APC by Schneider Electric PM6U-GR
Kat. št.: **13 33 085**

Garancijska izjava:

Proizvajalec jamči za kakovost oziroma brezhibno delovanje v garancijskem roku, ki začne teči z izročitvijo blaga potrošniku. **Garancija velja na območju Republike Slovenije. Garancija za izdelek je 1 leto.**

Izdelek, ki bo poslan v reklamacijo, vam bomo najkasneje v skupnem roku 45 dni vrnili popravljenega ali ga zamenjali z enakim novim in brezhibnim izdelkom. Okvare zaradi neupoštevanja priloženih navodil, nepravilne uporabe, malomarnega ravnanja z izdelkom in mehanske poškodbe so izvzete iz garancijskih pogojev. **Garancija ne izključuje pravic potrošnika, ki izhajajo iz odgovornosti prodajalca za napake na blagu.**

Vzdrževanje, nadomestne dele in priklopne aparate proizvajalec zagotavlja še 3 leta po preteku garancije.

Servisiranje izvaja proizvajalec sam na sedežu firme CONRAD ELECTRONIC SE, Klaus-Conrad-Strasse 1, Nemčija.

Pokvarjen izdelek pošljete na naslov: Conrad Electronic d.o.o. k.d., Ljubljanska cesta 66, 1290 Grosuplje, skupaj z izpolnjenim garancijskim listom.

Prodajalec:

Datum izročitve blaga in žig prodajalca:

Garancija velja od dneva izročitve izdelka, kar kupec dokaže s priloženim, pravilno izpolnjenim garancijskim listom.