

# NAVODILA ZA UPORABO

## Digitalni radio Sony DAB/FM


Kataloška št.: 137 70 38

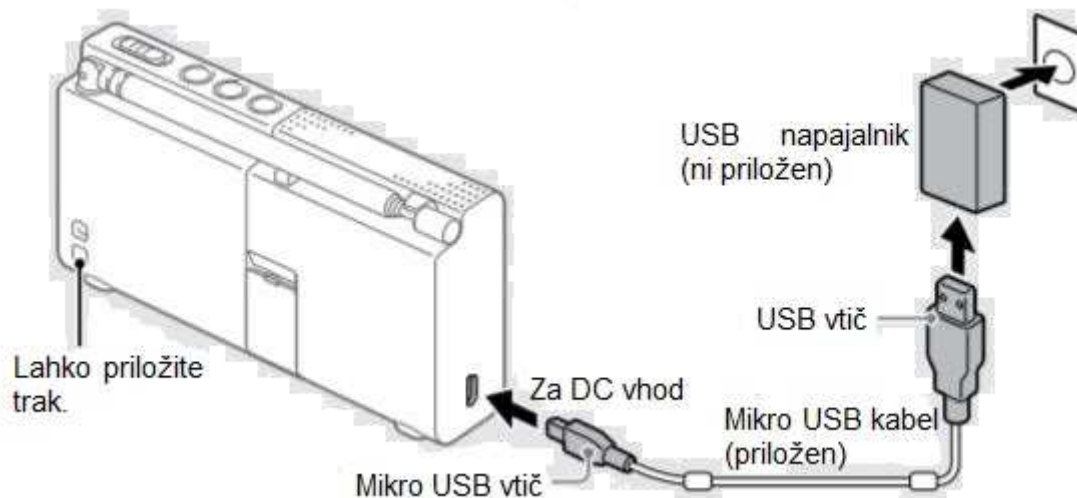
## Kazalo

1. Kako začeti .....	2
2. Poslušanje radia .....	4
2. 1 Kako narediti nov DAB seznam postaj .....	6
2. 2 Iskanje FM postaj .....	6
3. Dodajanja postaj na najljubše tipke .....	7
3. 1 Poslušanje shranjenih postaj .....	8
4. Prednastavljanje postaj na prednastavljen seznam .....	8
4. 1 Poslušanje prednastavljenih postaj .....	10
5. Opis radia.....	11
6. Možnosti menija nastavitvev .....	12
7. Poslušanje radia na slušalkah .....	13
8. O RDS funkciji .....	14
9. Opozorilo .....	15
10. Varnostni ukrepi .....	15
11. Reševanje težav .....	16
12. Sporočila .....	17
13. Tehnične lastnosti .....	18
Garancijski list .....	20

## 1. Kako začeti

**1** Napolnite baterijo s pomočjo mikro USB kabla, ki ga priključite na električno vtičnico.

Pred prvo uporabo radia napolnite vgrajeno litij-ionsko baterijo za ponovno polnjenje. Baterija bo popolnoma napolnjena (  ) v štirih urah.



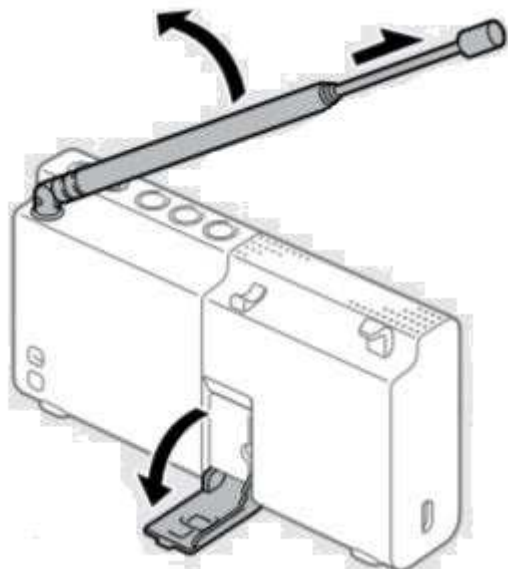
### Opombe

- Kadar uporabljate komercialno dostopne USB napajalnike se prepričajte da uporabite napajalnik z izhodno močjo 0,5 A ali več. Garancija ne krije polnjenja z drugimi tipi napajalnikov.
- Če poslušate radio med polnjenjem baterije lahko pride do motenj hrupa na radiu.

### Nasvet

Baterijo lahko polnite tudi če povežete USB vtič z USB napravami, kot so računalnik, USB polnilec baterije, itd.

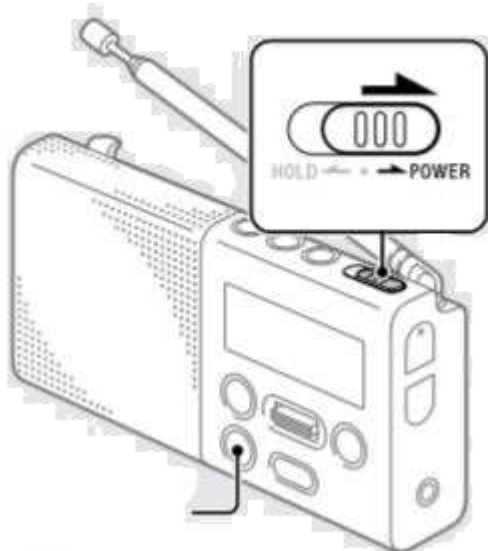
**2** Podaljšajte anteno.



Radio lahko postavite s pomočjo stojala

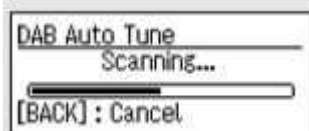
**3** Vključite radio.

Premaknite drsno stikalo v položaj POWER.



Pritisnite tipko BACK, da prekličete postopek DAB auto tune, medtem ko je v teku

Ko je radio prvič vklopljen, se DAB auto tune izvede samodejno.



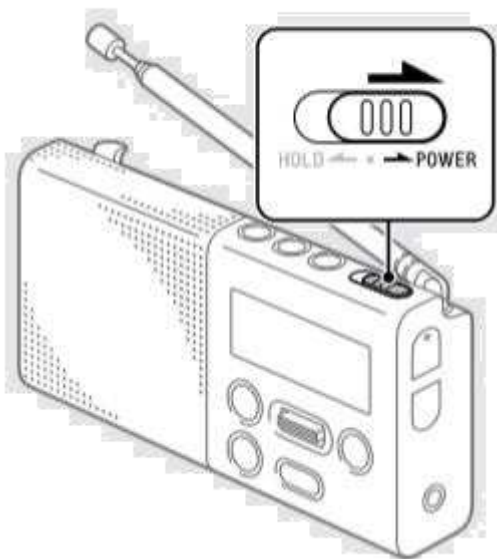
Potem ko je DAB auto tune končan radio prejme prvo postajo na seznamu DAB postaj, ki jih DAB auto tune shrani.

### Nasveti

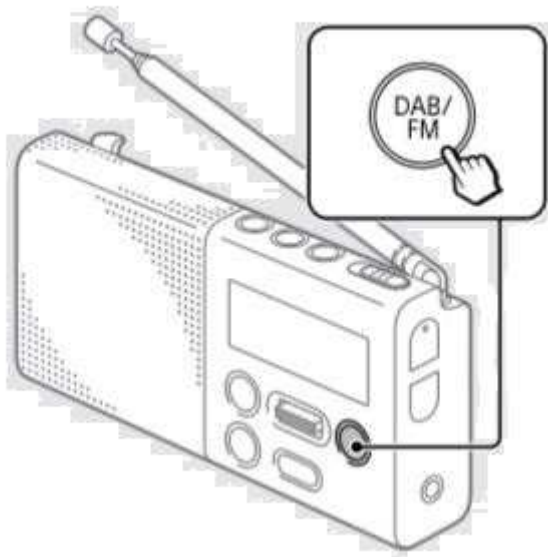
- Če želite pozneje ponovno izvesti DAB auto tune, glejte "Nov seznam DAB postaj" spodaj.
- Osvetlitev se bo izklopila čez 30 sekund, če ne bo izvedena nobena funkcija, zaradi varčevanja z energijo.

## 2. Poslušanje radia

**1** Vklonite radio.

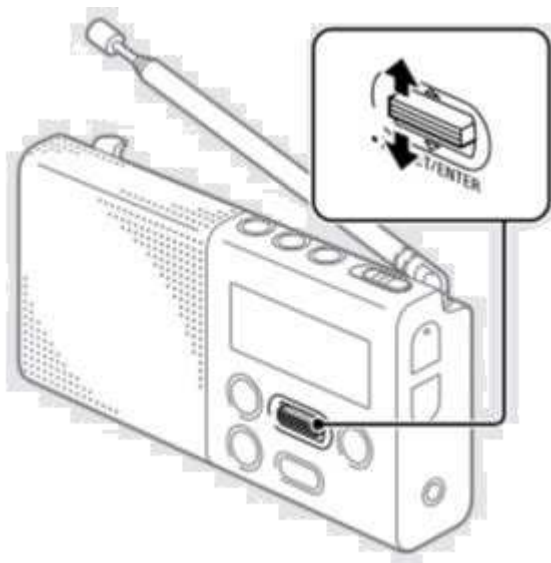


**2** Pritiskajte tipko DAB/FM da izberete DAB ali FM.

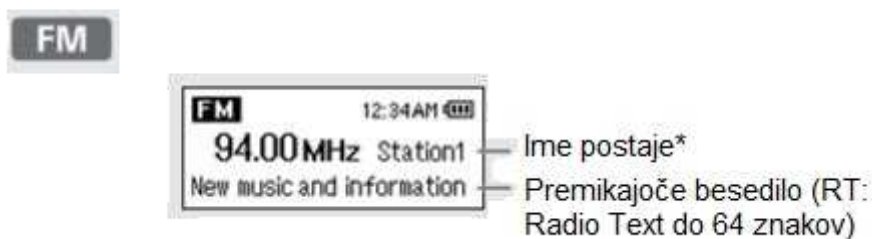


**3** Izberite želeno postajo ali storitev.

Potisnite vrtljiv gumb navzgor ali navzdol, da izberete.



Glejte "Meni Nastavitev Možnosti" za ročno iskanje.



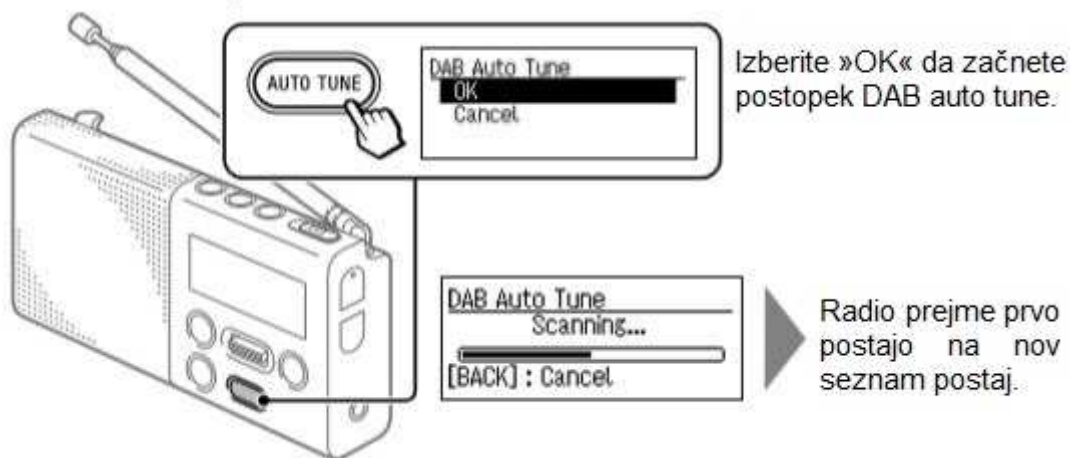
\*Prikazano samo kadar so prejeti RDS podatki.

Nasveti za sprejemanje imen FM postaj

- FM postaje bodo prejele in shranjene na radiu medtem ko poslušate oddaje.
- Imena FM postaj morda ne bodo prenesena, odvisno od postaje.

## 2. 1 Kako narediti nov DAB seznam postaj

Če ste se preselili v drugo regijo, ponovno naredite DAB auto tune. Izberite DAB, nato pritisnite AUTO TUNE.

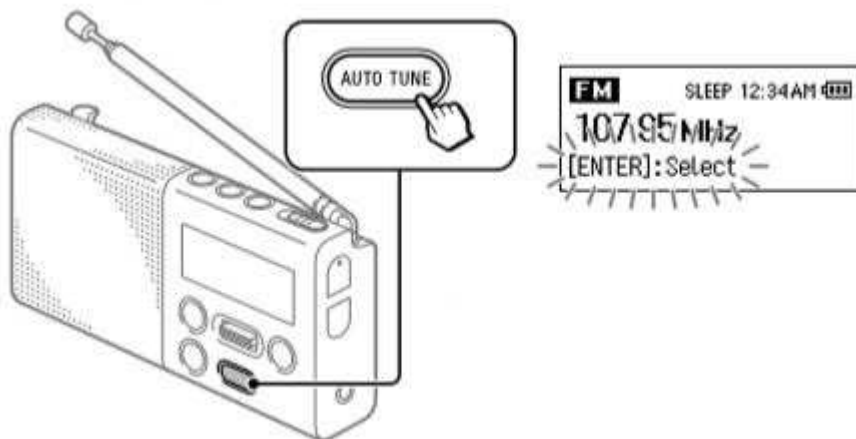


### Opombe

- Trenutno shranjen seznam postaj bo izbrisan, ko se začne nov DAB auto tune proces.
- Ko se prikaže nastavitveni meni, se DAB auto tune ne izvede, tudi ob pritisku AUTO TUNE.

## 2. 2 Iskanje FM postaj

Lahko iščete dosegljive FM postaje v 0,05 MHz korakih. Izberite FM, nato pritisnite AUTO TUNE.



Če je najdena prejeta postaja se na zaslonu pojavi napis »[ENTER]:Select«. Pritisnite vrtljiv gumb da prejmete postajo. (Če ne boste pritisnili vrtljivega gumba v roku 3 sekund, se bo iskanje ponovilo.)

### Nasveti

- FM postaje lahko iščete tudi z drsenjem in držanjem vrtečega gumba, drsenje navzgor ali navzdol po izbiri FM.
- Pritisnite BACK da prenehate z iskanjem FM postaj.

### 3. Dodajanje postaj na najljubše tipke

Določite svoje najljubše postaje na 3 priljubljene tipke. Lahko določite do 3 postaje (DAB in / ali FM).

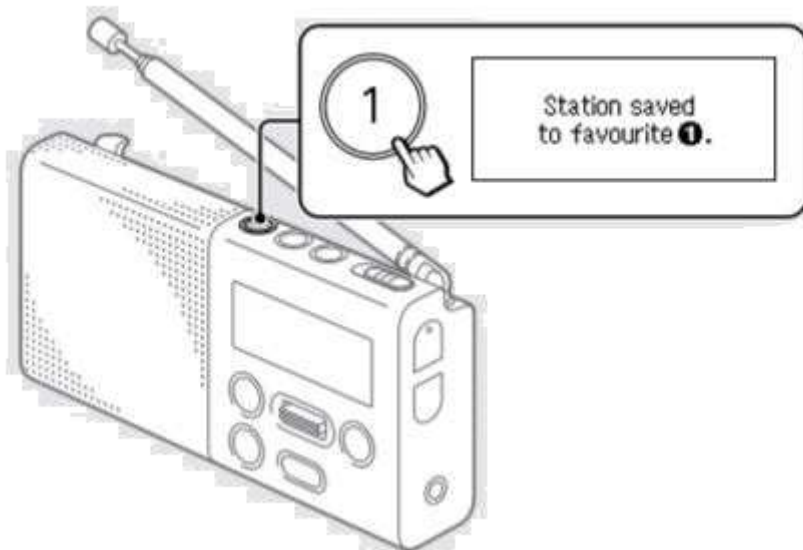
**1** Poiščite postajo, ki jo želite.

Sledite korakom 1 do 3 iz poglavja 2. *Poslušanje radia.*



**2** Pritisnite in držite želeno najljubšo tipko (1–3) dokler se na zaslonu ne pojavi napis »Station saved to favourite x«.

Primer: Dodajanje postaje na najljubšo tipko »1«.



**3** Ponovite korake 1 do 2 da dodate drugo postajo k drugi najljubši tipki.

Spreminjanje razporeditve tipk

1 Poiščite novo postajo.

2 Pritisnite in držite najljubšo tipko, ki jo želite spremeniti, dokler se na zaslonu ne pojavi napis »Station saved to favourite x«. Postaja ki je bila prej dodana na to tipko bo zamenjana z novo.

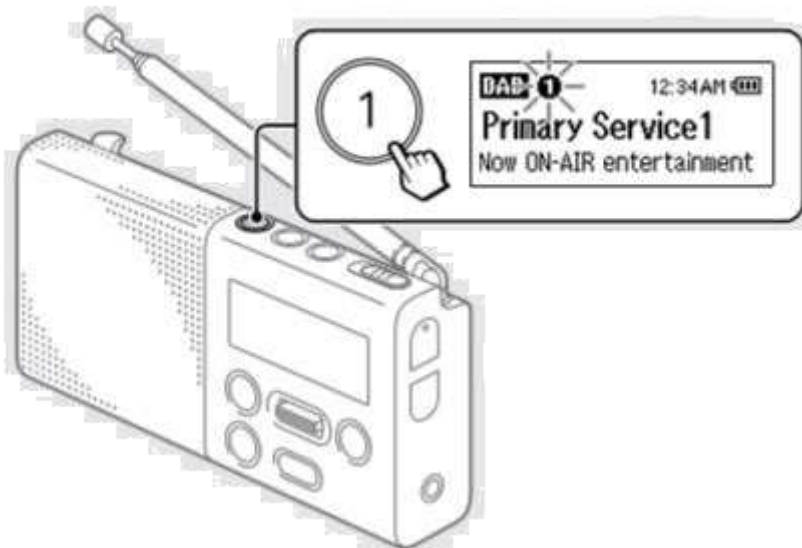
### Nasvet

Informacija o dodani tipki ostane v spominu v radiu tudi potem, ko se izvede DAB auto tune.

### 3. 1 Poslušanje shranjenih postaj

Pritisnite zeleno najljubšo tipko (1–3).

Primer: Ko pritisnete tipko »1«.



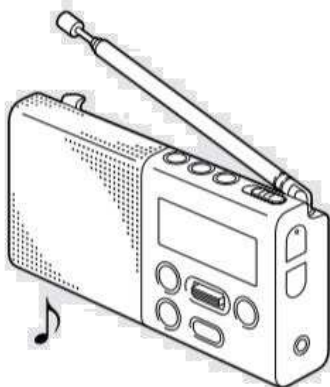
### Opomba

Da preprečite da bi pomotoma spremenili shranjeno postajo ne pritisnite najljubše tipke.

## 4. Prednastavljanje postaj na prednastavljen seznam

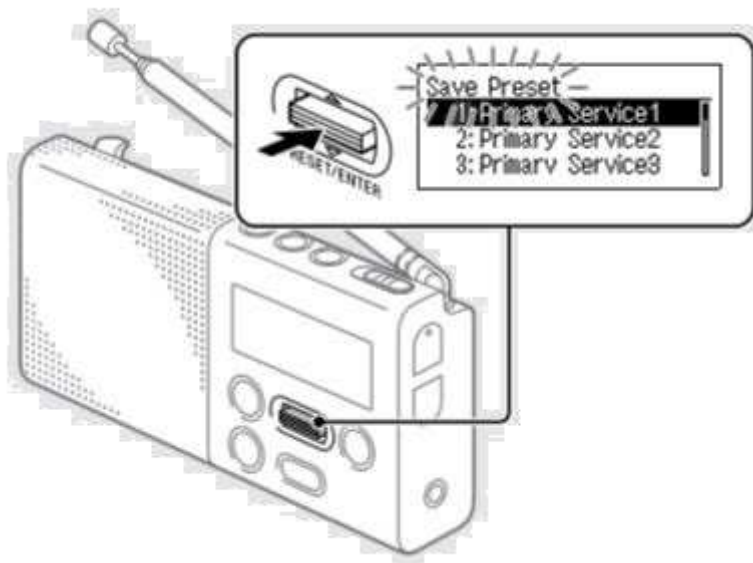
Nastavite lahko do 10 DAB in 10 FM postaj.

**1** Poiščite postajo, ki jo želite.



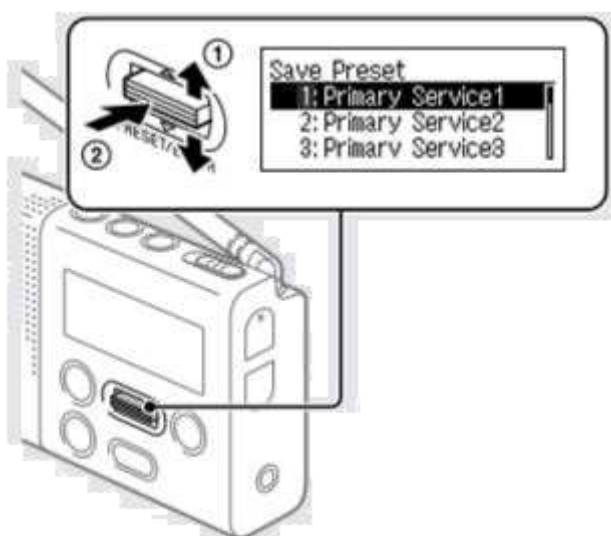


**2** Pritisnite in držite vrtljiv gumb dokler se na zaslonu ne pojavi napis »Save Preset«.



**3** Izberite želeno prednastavljeno številko.

Potisnite vrtljiv gumb navzgor ali navzdol za izbiro želene prednastavljene številke (1), nato pritisnite gumb (2).



#### Nasveti

- Postaje lahko prednastavite tudi meniju nastavitv

**[MENU] → Save Preset**

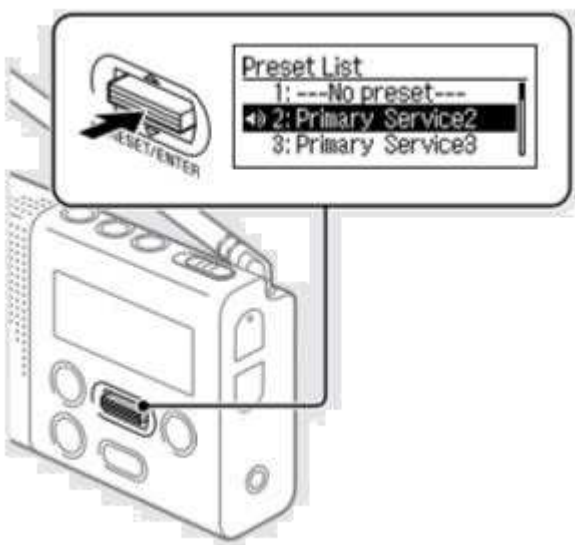
- Prednastavljene postaje ostanejo shranjene na radiu tudi kadar vklopite DAB auto tune.
- Če je druga postaja že dodeljena izbrani številki, je ta postaja nadomeščena z novo postajo.

## 4. 1 Poslušanje prednastavljenih postaj

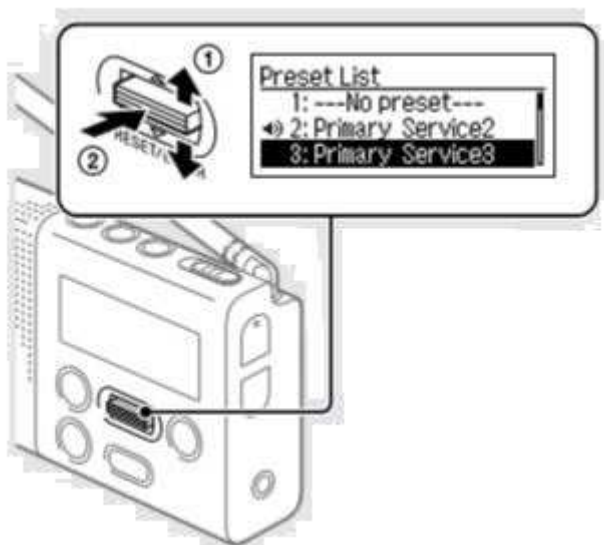
**1** Izberite DAB ali FM.



**2** Pritisnite in držite vrtljiv gumb dokler se ne prikaže prednastavljen seznam.

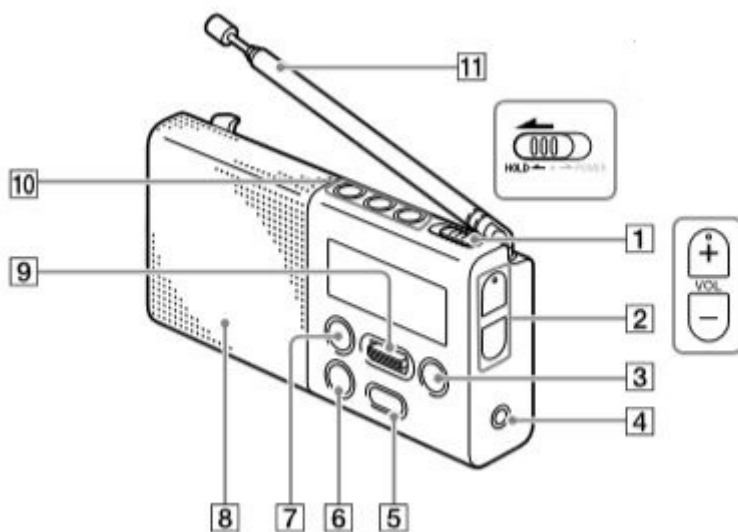


### 3 Izberite želeno postajo.




Potisnite vrtljiv gumb navzgor ali navzdol za izbiro želene postaje (1), nato pritisnite gumb (2).

## 5. Opis radia



\*Za zaklep vseh tipk, da preprečite, da bi se pomotoma pritisnile, potisnite stikalo v položaj HOLD.

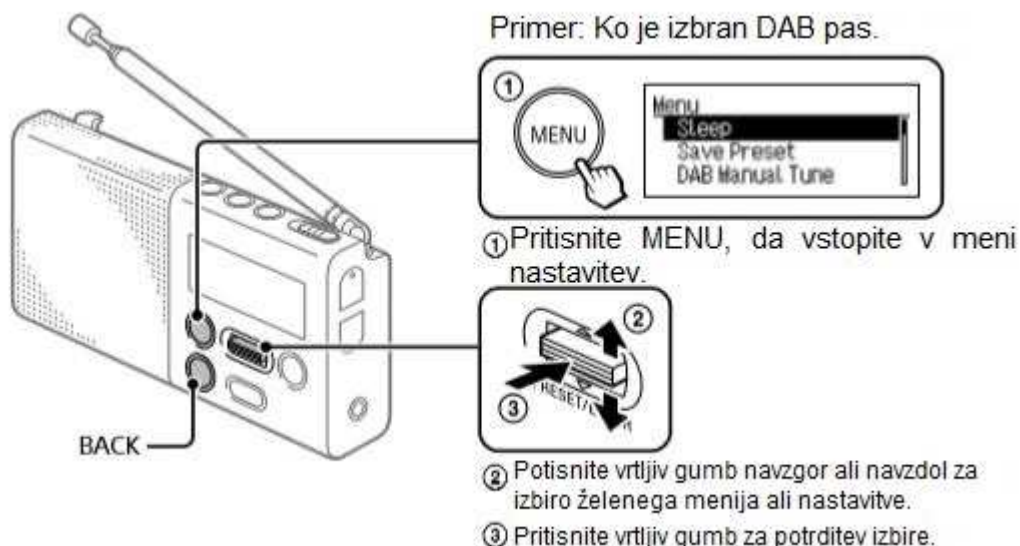
\*Za prilagoditev glasnosti pritisnite VOL +/-.

1. Stikalo Drži/Vklop/izklop
2. Tipka za glasnost +/-
3. DAB/FM tipka
4. Prikluček za  (slušalke)
5. Tipka za samodejno uglasitev
6. Tipka NAZAJ (BACK)

- 7. Tipka MENI
- 8. Zvočnik
- 9. Vrtljiv gumb
- 10. Tipka za najbolj priljubljeno postajo
- 11. Antena

\* Tipka za glasnost ima otipljivo piko, ki služi kot referenca med uporabo radia.

## 6. Možnosti menija nastavitvev



Za premik en meni višje, pritisnite tipko BACK.

Za izhod iz nastavitvev ponovno pritisnite tipko MENU.

### Spanje

Radio se samodejno izklopi po preteku določenega časa. Izberite želeno nastavitvev odštevalnika (v minutah):

Off (dekativirano) / 15 min. / 30 min. / 45 min. / 60 min.

Ko je odštevalnik spanja nastavljen se na zaslonu zasveti napis »SLEEP«.

### Shrani prednastavljene postaje **DAB** **FM**

Lahko naredite seznam prednastavljenih postaj.

### DAB ročno iskanje **DAB**

Če je DAB sprejem, iz DAB samodejnega iskanja, slab, poskusite z ročnim iskanjem.

Pomaknite gumb za nastavitvev navzgor in navzdol za izbiro želenega DAB kanala, nato pritisnite gumb.

Radio začne z iskanjem postaj, ki so v dosegu na izbranem kanalu.

#### **Nasvet**

Nova postaja poiskana ročno je shranjena v seznam DAB postaj.

## Informacije **DAB** **FM**

### **DAB**

Izpišejo se informacije o postaji ki jo poslušate. Pomaknite gumb za nastavitev navzgor in navzdol, da se pomaknete skozi naslednje informacije:

**Channel** (Kanal): Kanal in frekvenca (glejte DAB frekvenčno tabelo v poglavju Tehnične lastnosti.)

**Multiplex Name** (Mutipleks ime): ime skupine (dolgo do 16 znakov)

**Service Name** (ime postaje): izpiše se ime postaje

**PTY**: PTY oznaka (Glejte PTY (tip programa) v Tehničnih podatkih)

**Bit rate**: hitrost bita

**Signal level** (moč signala): izpiše se moč signala DAB postaje ki jo poslušate, v vrednosti od 0 (ni signala) do 100 (maksimalen signal)

### **FM**

Izpiše se PTY oznaka (PTY (tip programa) v Tehničnih podatkih) za postajo ki jo poslušate.

#### **Opomba**

Če ni imena skupine ali postaje bo prostor za oznako ali ime prazen.

#### **Čas**

Set Time (nastavi čas): »Auto (DAB)« (samodejni DAB) je privzeta nastavitev. To omogoča sinhronizacijo ure s sprejemanem DAB podatkov. Izberite »Manual« (ročno) za ročno nastavitev ure s pomočjo ročke.

12 h/14 h: Izberite način izpisa ure, na voljo sta 12 urni in 24 urni izpis.

#### **Pisk**

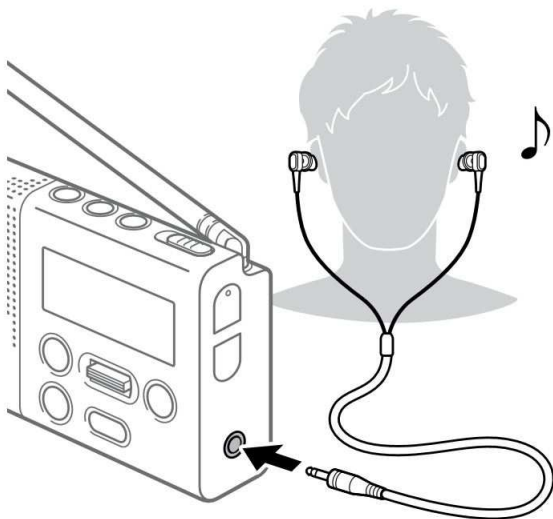
Izberite »On« (vklop) za aktiviranje piska med upravljanjem radia.


#### **Inicializacija**

Izberite »OK« za nastavitev radia nazaj na tovarniške nastavitve. Vse nastavitve, DAB in FM sezname postaj bodo izbrisane.

## 7. Poslušanje radia na slušalkah

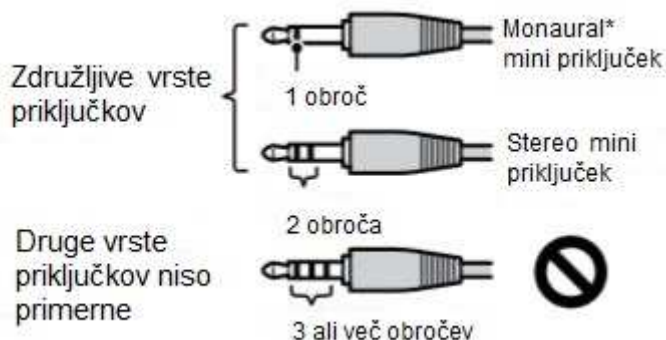
Priključite slušalke ki imajo majhen stereo ali monopriključek (ni priložen).



Na  (slušalke)

### Opomba

Ko priključite slušalke na napravo, uporabite slušalke s stereo (3-polni) ali mono (2-polni) mini priključek. Zvok morda ne bo slišan, če boste uporabili drug tip slušalk.



\*Če boste poslušali stereo zvok z mono slušalkami, boste slišali zvok samo na levi strani slušalk.

### Nasvet

Ko priključite slušalke na napravo, delujejo kot antena. Raztegnite kabel tako dolgo kot je možno.

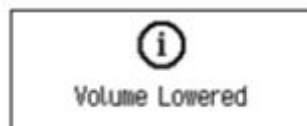
### Ohranjanje zmerne glasnosti (samo evropski modeli)

Radio omejuje maksimalno glasnost, ker vam s tem dovoljuje poslušanje radia preko slušalk. Ko poskušate prilagoditi glasnost na nivo ki presega določeno raven, se pojavi opozorilo »preverite glasnost«.



### Opomba

Glasnost je samodejno znižana in pojavi se opozorilo »glasnost znižana«, če ne znižate glasnosti v določenem času po prikazu opozorila »preverite glasnost«.



## 8. O RDS funkciji

### Kaj je RDS?

Predstavljen leta 1987 s strani Evropske oddajne mreže (EBU), radijski podatkovni sistem (RDS) dovoljuje sprejemanje informacij, kot so imena postaj, prejete preko 57 kHz podnosilcev signala FM oddajanja. Vendar se dostopnost RDS podatkov razlikuje glede na območje. Tako da mogoče ne boste mogli vedno prejemati RDS informacij.

### Uporaba RDS funkcij

Radio podpira sledeče RDS funkcije.

RDS funkcija	Opis
Izpis imena postaje	Izpiše imena postaje, ki jo poslušate.
PTY (tip programa)	Izpiše tip prejetega programa.
RT (radio tekst)	Izpiše tekstovne informacije v prosti obliki.

## Opombe

- RDS funkcije ne bodo aktivirane, če FM postaja, ki jo prejemate, ne oddaja RDS podatkov. Morda ne bodo delovale tudi na območju kjer je RDS oddajanje v poskusni fazi.
- Če je signal ki ga prejemate šibek, lahko traja nekaj časa preden prejmete RDS podatke.

## 9. Opozorilo

Da zmanjšate možnost požara ne pokrivajte odprtine za zračenje s časopisom, kuhinjsko krpo, zavesami itd.

Ne izpostavljajte priključkov ognju (na primer prižgani sveči).

Ne nameščajte priključkov v omejen prostor, kot so knjižne police ali vgradne omare.

Da zmanjšate možnost požara ali električnega šoka ne izpostavljate naprave kapljanju, pljuskanju ali polaganju v predmete napolnjene s tekočino, kot so vaze.

Tablica z imenom in pomembnim informacijami glede varnosti se nahaja na dnu zunanega dela naprave.

Prevelika glasnost iz slušalk lahko povzroči izgubo sluha.

Baterije ali naprave ki vsebujejo baterije ne smejo biti izpostavljene previsoki vročini, kot so sončni žarki, ogenj ali čemu podobnemu.



Poškodbe sluha preprečite s tem da ne poslušate glasne glasbe dlje časa.

## Opozorilo za stranke: sledeče informacije veljajo samo za opremo prodano v državah ki upoštevajo EU direktive.

Ta izdelek je bil izdelan v imenu Sony Corporation, 1-7-1 Konan Minatoku Tokio, 108-0075 Japonska. Vprašanja povezana s skladnostjo izdelka z zakonodajo Evropske unije se lahko naslovijo na uradno predstavništvo Sony Belgium, bijkantoor van Sony Europe Limited, Da Vincilaan 7-D1, 1935 Zaventem, Belgija. Za popravila ali garancijo se obrnite na naslov, ki je zapisan v priloženi garanciji.



Veljavnost CE oznake je omejena na tiste države, kjer je zakonsko podprta, večinoma znotraj držav EEA (Evropskega ekonomskega območja).

## 10. Varnostni ukrepi

- Uporabljajte napravo samo na viru napajanja, ki je opisan v poglavju Tehnične lastnosti.
- Uporabljajte napravo znotraj temperaturnega območja 0 °C do 40 °C. Če jo uporabljate pri višji temperaturi lahko zaslon potemni. Če uporabljate napravo pri nižji temperaturi kot je določene se bodo izpisi na zaslonu spreminjali zelo počasi. (Te nepravilnosti bodo izginile in naprava ne bo poškodovana, ko napravo uporabljate znotraj priporočenega temperaturnega območja).
- Izogibajte se izpostavljanju temperaturnim ekstremom, direktni sončni svetlobi, vlagi, pesku, prahu ali mehničnemu šoku. Ne pustite avta parkiranega na soncu.
- Če na napravo pade trd predmet ali tekočina, odklopite mikro USB kabel in pustite da napravo preveri za to usposobljena oseba.
- Ker se v zvočnikih nahaja močan magnet, imejte bančne kartice z magnetnim kodiranjem ali ure, ki jih poganja vzmet, stran od naprave, da ne pride do poškodb zaradi magnetnega polja.

- Za čiščenje ohišja uporabite mehko suho krpo. Ne uporabljajte topil, kot so alkohol ali bencin, ker lahko poškodujejo barvo.
- Naprave ne uporabljajte z mokrimi rokami, ker lahko to povzroči kratek stik.
- Kadar naprave ne uporabljate dlje časa, polnite baterijo vsakih 6 mesecev.
- Ne škropite vode na napravo, saj naprava ni vodoodporna.
- Pod določenimi pogoji, predvsem ko je zrak zelo suh, lahko pride do izpusta statične elektrike ali šoka, ko se s telesom dotaknete drugega predmeta, v tem primeru ušesnih čepkov, ki se dotikajo vaših ušes. Energija ki je izpuščena pri tem dogodku je zelo majhna in je ne odda naprava, ampak dogodek v okolici.



Odlaganje odpadnih baterij in električnih, ter elektronskih naprav (velja za Evropsko unijo in druge evropske države z ločenim zbiranjem odpadkov).

Ta znak na izdelku, bateriji ali embalaži pomeni, da izdelka ne smete odlagati skupaj z gospodinjstvi odpadki. Na določenih baterijah je lahko ta simbol uporabljen skupaj z znakom za kemijski element. Kemijski znak za živo srebro (Hg) ali svinec (Pb) je napisan, če baterija vsebuje več kot 0,0005 % živega srebra ali 0,004 % svinca. S pravilnim odlaganjem izdelkov in baterij boste pomagali preprečiti možne negativne posledice za okolje in zdravje ljudi. Recikliranje materialov pomaga ohraniti naravne vire.

V primeru da mora biti izdelek zaradi varnosti, učinkovitosti ali integritete podatkov, stalno priključen na baterijo, mora to vstavljeno baterijo zamenjati za to usposobljena oseba. Ko električnega ali elektronskega izdelka ter baterije ne uporabljate več ga, da bo primerno odstranjen, odvrzite na za to določeno zbirno mesto. Za vse ostale baterije si pogledjte odsek kjer piše kako varno odstraniti baterijo. Odvrzite baterijo na za to določeno zbirno mesto za recikliranje odpadnih baterij. Za podrobnejše informacije o odstranitvi izdelka ali baterije se obrnite na lokalno komunalno podjetje ali trgovino v kateri ste kupili izdelek ali baterijo.

Če imate kakšna vprašanja ali težave s tem izdelkom, se prosimo obrnite na najbližjega prodajalca izdelkov Sony.

## 11. Reševanje težav

Če ste preverili spodaj opisane nastavitve in težava še vedno obstaja se posvetujte z najbližjim prodajalcem Sony opreme.

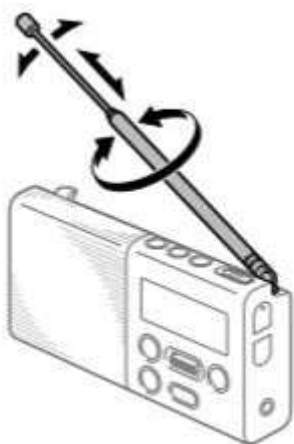
### Zaslon je zatemnjen ali na njem ni izpisa.

- Radio se uporablja pri ekstremno visoki ali nizki temperaturi ali v okolju s preveliko vlažnostjo.

### Zelo šibek ali moten zvok ali nezadovoljiv sprejem.

- Če ste znotraj stavbe, poslušajte zraven okna.
- Podaljšajte anteno in prilagodite dolžino in kot za boljši sprejem.





- Če je baterija skoraj prazna jo napolnite.
- Če se v bližini radia nahaja telefon lahko morda iz radia slišite visok zvok. Držite telefon stran od radia.

#### **Baterija se zelo hitro izprazni.**

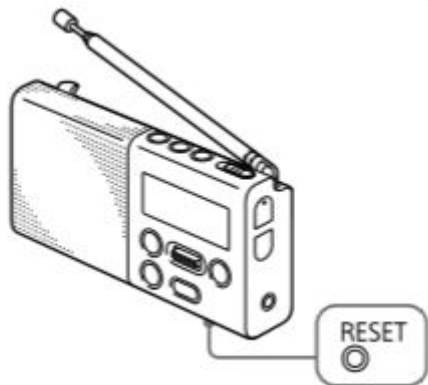
- Izklopite radio kadar ga ne uporabljate. Ocenjena življenjska doba baterije je 15–20 ur. Za podrobnosti glejte poglavje »Tehnične lastnosti«.

#### **Želene postaje ni mogoče doseči ob pritisku na tipko za najljubši postajo.**

- Morda ste držali tipko za najljubšo postajo, kar jo je lahko zamenjalo z novo postajo. Ponovno nastavite zeleno postajo.
- Tipka za najljubšo postajo ne more biti uporabljena, kadar je prikazan meni za nastavitve.

#### **Če radio ne deluje pravilno**

Poskusite pritisniti RESET na spodnji strani radia s pomočjo tanke žice. Radio se bo ponastavil, vendar ohranil nastavitve uporabnika.



#### **Če se izvaja vzdrževanje**

Vse nastavitve s strani uporabnika, kot so prednastavljena radijska postaja, čas spanja in ura so lahko ponastavljene.

Prosimo zapomnite si vaše nastavitve, če jih boste morali ponovno nastaviti.

## **12. Sporočila**

#### **HOLD (držati)**

- Vse tipke so zaklenjene ker je stikalo HOLD/POWER vklop/izklop bilo pomaknjeno v položaj HOLD (zadrži).

**Low battery (nizko stanje baterije) – utripa in naprava se izklopi**

- Baterija je prazna. Napolnite baterijo.

**No preset (brez prednastavitve)**

- Nobena postaja ni bila prednastavljena.

**Storitve niso na voljo**

- Izbrana postaja ali storitev trenutno ne oddaja.

<b>13. Tehnične lastnosti</b>
-------------------------------


**Frekvenčno območje:**

DAB (Band-III): 174,928 MHz–239,200 MHz

FM: 87,5 MHz–108 MHz (0,05 MHz korak)

**DAB (Band-III) tabela frekvenc (MHz)**

Kanal	Frekvenca	Kanal	Frekvenca
5A	174,928	10A	209,936
5B	176,640	10B	211,648
5C	178,352	10C	213,360
5D	180,064	10D	215,072
6A	181,936	11A	216,928
6B	183,648	11B	218,640
6C	185,360	11C	220,352
6D	187,072	11D	222,064
7A	188,928	12A	223,936
7B	190,640	12B	225,648
7C	192,352	12C	227,360
7D	194,064	12D	229,072
8A	195,936	13A	230,784
8B	197,648	13B	232,496
8C	199,360	13C	234,208
8D	201,072	13D	235,776
9A	202,928	13E	237,488
9B	204,640	13F	239,00
9C	206,352		
9D	208,064		

**Zvočnik:** približno 45 mm dia., 4 Ω, mono**Avdio izhodna moč:** 1,5 W**Vhod:** DC 5V (mikro USB)**Izhod:**  (slušalke) jack priključek (∅ 3,5 mm, stereo mini jack priključek)**Potrebna moč:** Litij-ionske akumulatorske baterije (1300 mAh)**Življenjska doba baterije\*:**

Za poslušanje skozi zvočnik: približno 15 ur

Za poslušanje skozi slušalke: približno 20 ur

\*dejanska življenjska doba baterije je odvisna od uporabe in okoliščin.

**Dimenzije:** približno 115 mm x 57 mm x 24,5 mm (Š/V/D)**Teža:** približno 170 g**Priloženi dodatki:** Mikro USB kabel

Sestava in tehnične lastnosti se lahko spremenijo brez predhodnega opozorila.

## PTY (tip programa)

Ta funkcija predstavlja storitve ali RDS podatke v programskem tipu, kot so novice ali šport, oddane v DAB ali RDS podatkih.

Če prejete storitve ali postaja ne oddaja tega programskega tipa, se izpiše »No PTY«.

Tip programa	Zaslon
Brez programskega tipa	Nič
Novice	News
Trenutne zadeve	Current Affairs
Informacije	Information
Šport	Sport
Izobraževanje	Education
Drama	Drama
Kultura	Arts
Znanost	Science
Raznoliko	Talk
Pop glasba	Pop music
Rock glasba	Rock music
Umirjena glasba	Easy Listening
Lahka klasična	Light Classic
Resna klasična	Classical Music
Druga glasba	Other Music
Vreme	Weather
Finance	Finance
Otroški program	Children's
Socialne zadeve	Factual
Religija	Religion
Klicanje	Phone In
Potovanje	Travel
Počitek	Leisure
Jazz glasba	Jazz and Blues
Country glasba	Country music
Nacionalna glasba	National music
Oldies	Oldies Music
Ljudska glasba	Folk Music
Dokumentarna	Documentary
Test alarma	Alarm test
Alarma	Alarm – Alarm !

<http://www.sony.net>

**SONY**<sup>®</sup>

## GARANCIJSKI LIST

**Izdelek:** Digitalni radio Sony DAB/FM  
**Kat. št.:** 137 70 38

Conrad Electronic d.o.o. k.d.  
Ljubljanska c. 66, 1290 Grosuplje  
Fax: 01/78 11 250, Tel: 01/78 11 248  
[www.conrad.si](http://www.conrad.si), [info@conrad.si](mailto:info@conrad.si)

### **Garancijska izjava:**

Proizvajalec jamči za kakovost oziroma brezhibno delovanje v garancijskem roku, ki začne teči z izročitvijo blaga potrošniku. **Garancija velja na območju Republike Slovenije.**

### **Garancija za izdelek je 1 leto.**

Izdelek, ki bo poslan v reklamacijo, vam bomo najkasneje v skupnem roku 45 dni vrnili popravljenega ali ga zamenjali z enakim novim in brezhibnim izdelkom. Okvare zaradi neupoštevanja priloženih navodil, nepravilne uporabe, malomarnega ravnanja z izdelkom in mehanske poškodbe so izvzete iz garancijskih pogojev. **Garancija ne izključuje pravic potrošnika, ki izhajajo iz odgovornosti prodajalca za napake na blagu.**

Vzdrževanje, nadomestne dele in priklopne aparate proizvajalec zagotavlja še 3 leta po preteku garancije.

Servisiranje izvaja proizvajalec sam na sedežu firme CONRAD ELECTRONIC SE, Klaus-Conrad-Strasse 1, Nemčija.

Pokvarjen izdelek pošljete na naslov: Conrad Electronic d.o.o. k.d., Ljubljanska cesta 66, 1290 Grosuplje, skupaj z izpolnjenim garancijskim listom.

**Prodajalec:** \_\_\_\_\_

**Datum izročitve blaga in žig prodajalca:**  
\_\_\_\_\_

**Garancija velja od dneva izročitve izdelka, kar kupec dokaže s priloženim, pravilno izpolnjenim garancijskim listom.**