



NAVODILA ZA UPORABO

Omrežni adapter Renkforce PL1200D, osnovni komplet

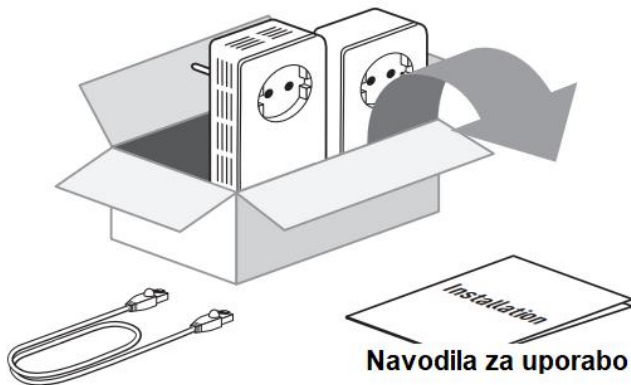
Kataloška št.: 14 96 945



Kazalo

Vsebina paketa.....	2
Namestitev in povezava.....	2
Adapter 1	2
Adapter 2	3
Povezava adapterjev.....	3
Varnost povezave in dodatni adapterji	3
Shema povezav	4
Varnostni napotki.....	5
Garancijski list	6
Prevod izvirne izjave EU o skladnosti.....	7
Izvirna izjava EU o skladnosti.....	8

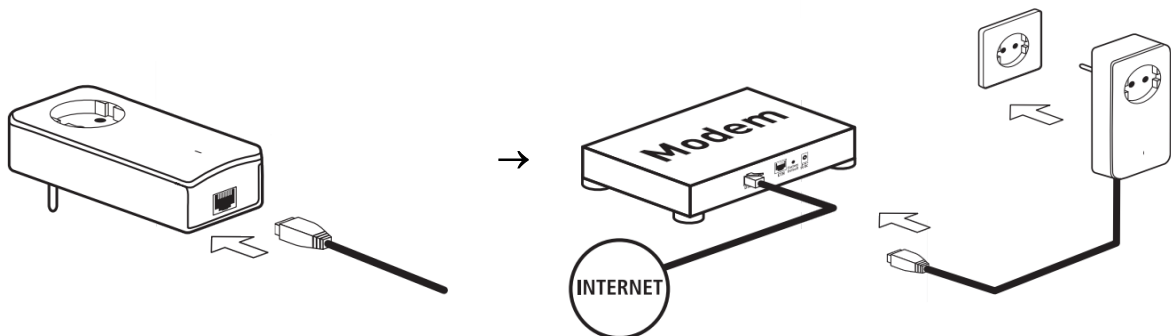
Vsebina paketa



Namestitev in povezava

Adapter 1

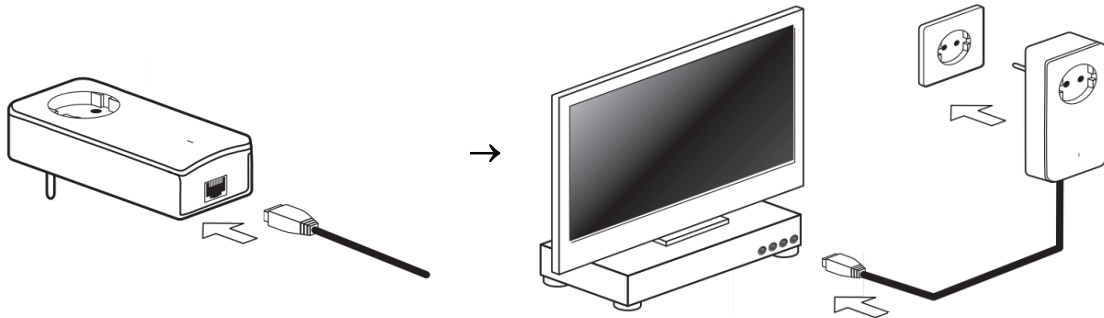
Priključite kabel na adapter 1, nato pa ga povežite s širokopasovnim usmerjevalnikom.



To je to!

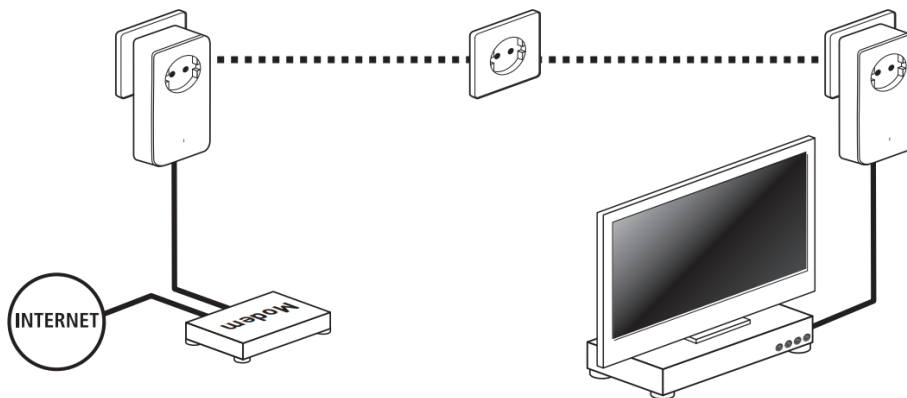
Adapter 2

Priključite kabel na adapter 2, nato pa ga povežite s sprejemnikom.



To je to!

Povezava adapterjev

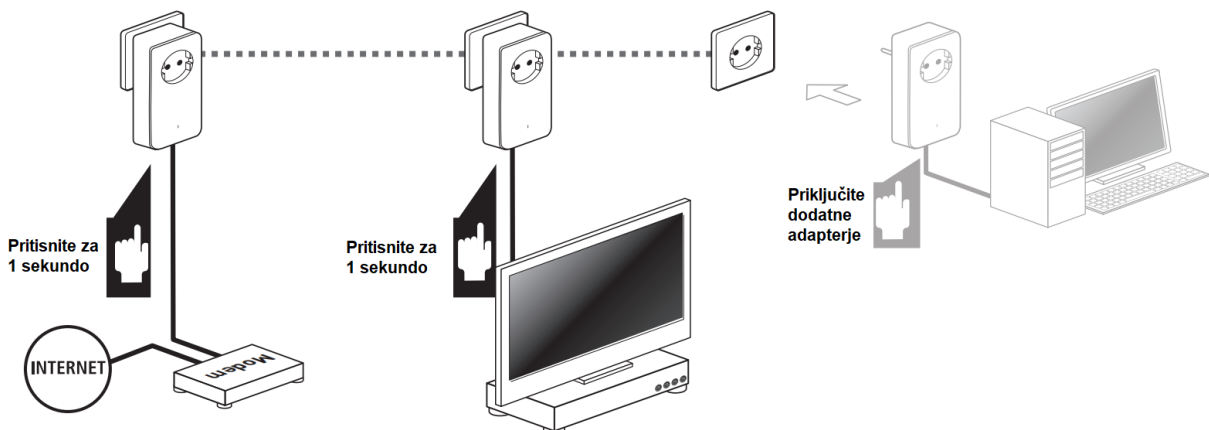


Povezava je uspešna!

Varnost povezave in dodatni adapterji

Varnost:

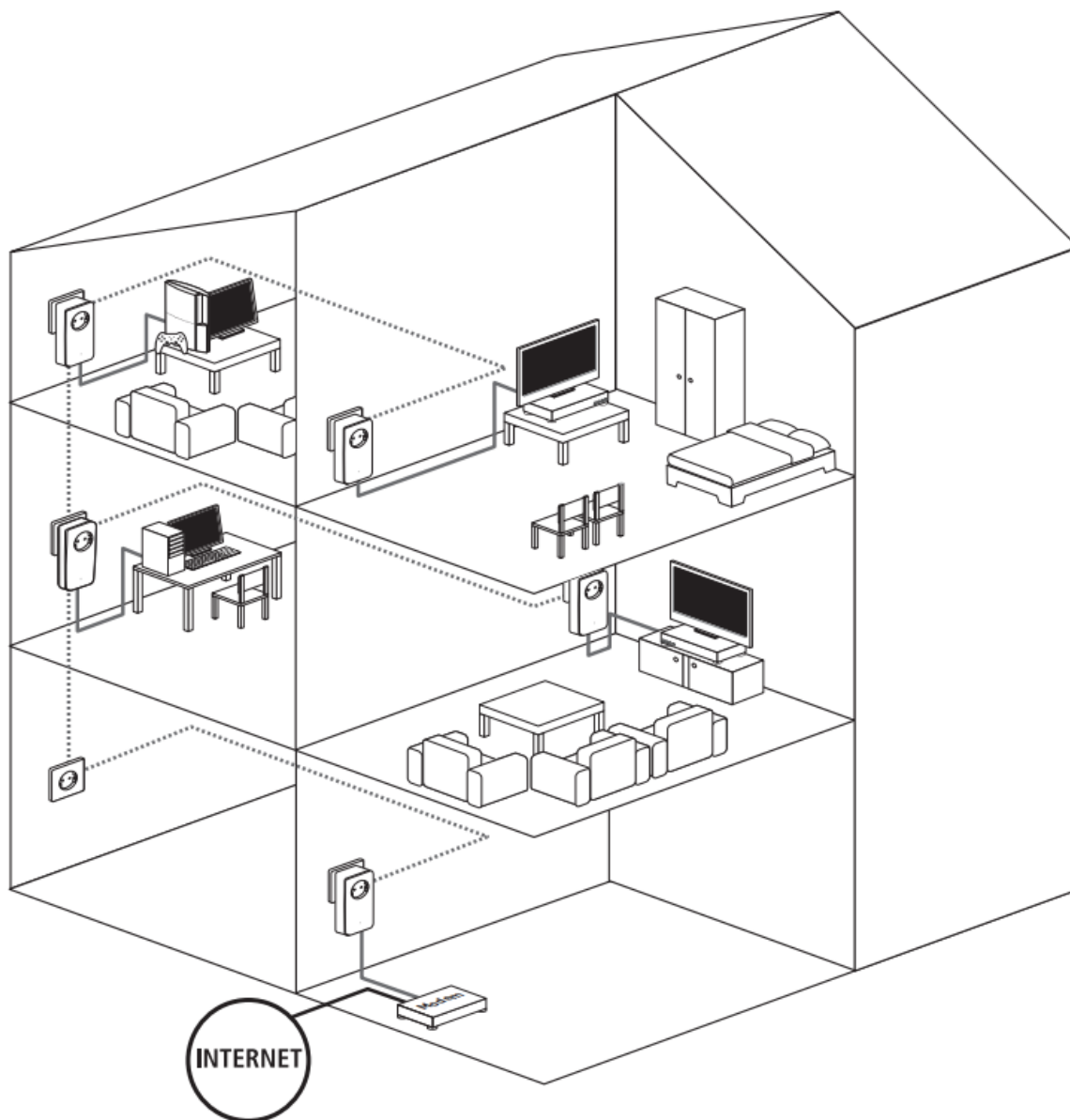
Ko priključite omrežna adapterja, v roku dveh minut na vsakem od njiju za eno sekundo pritisnite gumb za šifriranje.



Če želite v omrežje priključiti dodatne adapterje, sledite spodnjim korakom:

1. Za eno sekundo pritisnite gumb za šifriranje na katerem koli od adapterjev, ki so že bili predhodno nameščeni in v roku 2 minut...
2. ...za eno sekundo pritisnite gumb za šifriranje na novem adapterju. **To je to!**

Shema povezav



Varnostni napotki

Napravo lahko uporabljajo otroci, starejši od 8 let, in osebe z zmanjšanimi fizičnimi, senzoričnimi ali umskimi sposobnostmi ali s premalo izkušenj in znanja, če jih pri uporabi nadzira oseba, ki je zadolžena za njihovo varnost, ali so prejele navodila za varno uporabo in razumejo z njimi povezane nevarnosti.

Naprava in njena priključna vrvica ne smeta biti na dosegu otrok, mlajših od 8 let.

Otroci ne smejo izvajati čiščenja in vzdrževanja naprave, razen če so starejši od 8 let in pod nadzorom.

Distribucija
Conrad Electronic SE
Klaus-Conrad-Straße 1
92240 Hirschau
Nemčija

Naslov za podporo uporabnikov: www.conrad.com



Conrad Electronic d.o.o. k.d.
Pod Jelšami 14, 1290 Grosuplje
Faks: 01/78 11 250
Telefon: 01/78 11 248
www.conrad.si, info@conrad.si

GARANCIJSKI LIST

Izdelek: **Omrežni adapter Renkforce PL1200D, osnovni komplet**
Kat. št.: **14 96 945**

Garancijska izjava:

Dajalec garancije Conrad Electronic d.o.o. k.d., jamči za kakovost oziroma brezhibno delovanje v garancijskem roku, ki začne teči z izročitvijo blaga potrošniku. **Garancija velja na območju Republike Slovenije. Garancija za izdelek je 1 leto.**

Izdelek, ki bo poslan v reklamacijo, vam bomo najkasneje v skupnem roku 45 dni vrnili popravljenega ali ga zamenjali z enakim novim in brezhibnim izdelkom. Okvare zaradi neupoštevanja priloženih navodil, nepravilne uporabe, malomarnega ravnanja z izdelkom in mehanske poškodbe so izvzete iz garancijskih pogojev. **Garancija ne izključuje pravic potrošnika, ki izhajajo iz odgovornosti prodajalca za napake na blagu.**

Vzdrževanje, nadomestne dele in priklopne aparate proizvajalec zagotavlja še 3 leta po preteku garancije.

Servisiranje izvaja družba CONRAD ELECTRONIC SE, Klaus-Conrad-Strasse 1, 92240 Hirschau, Nemčija.

Pokvarjen izdelek pošljete na naslov: Conrad Electronic d.o.o. k.d., Pod Jelšami 14, 1290 Grosuplje, skupaj z računom in izpolnjenim garancijskim listom.

Prodajalec:

Datum izročitve blaga in žig prodajalca:

Garancija velja od dneva izročitve izdelka, kar kupec dokaže s priloženim, pravilno izpolnjenim garancijskim listom.

Prevod izvirne izjave EU o skladnosti



IZJAVA O SKLADNOSTI

Proizvajalec: Conrad Electronic SE
Klaus-Conrad-Straße 1
92240 Hirschau

Ta izjava o skladnosti je izdana na lastno odgovornost proizvajalca.

Izdelek: renkforce PL1200D

Številka tipa: MT: 2888

Predviden namen: Adapter PLC za ethernet

Izdelek je skladu z bistvenimi zahtevami in določili naslednjih direktiv:

Direktive: EMC 2014/30/EU
LVD 2014/35/EU
RoHS 2011/65/EU
ErP 2009/125/ES

Za ugotavljanje skladnosti so bili upoštevani naslednji standardi in predpisi:

Standardi: ES 62368-1:2014/AC:2015/AC:2017/A11:2017
ES 50412-2-1:2005/AC:2009
ES 55022:2010/AC:2011
ES 50561-1:2013/AC:2014/AC:2015

Predpisi: ErP Uredba Komisije (ES) št. 801/2013

To izjavo je predložil:

Conrad Electronic SE
Klaus-Conrad-Str. 1
92240 Hirschau, Nemčija

Hirschau, 23.12.2020
Kraj, datum

.....
Pooblaščen zastopnik proizvajalca

Izvirna izjava EU o skladnosti



KONFORMITÄTSERKLÄRUNG

DECLARATION OF CONFORMITY

Hersteller: Conrad Electronic SE
Manufacturer: Klaus-Conrad-Str. 1
D-92240 Hirschau

Die alleinige Verantwortung für die Ausstellung dieser Konformitätserklärung trägt der Hersteller.
This declaration of conformity is issued under the sole responsibility of the manufacturer.

Produkt: renkforce PL1200D
Product:

Typnummer: MT: 2888
Type number:

Verwendungszweck: PLC zu Ethernet-Adapter
Intended purpose: PLC to Ethernet adapter

Das Produkt entspricht den grundlegenden Anforderungen und Bestimmungen der folgenden Richtlinien:
The product complies with the essential requirements and provisions of the following directives:

Richtlinien: EMV 2014/30/EU
Directives: LVD 2014/35/EU
RoHS 2011/65/EU
ErP 2009/125/EC

Zur Bewertung der Konformität wurden folgende Normen und Verordnungen zugrunde gelegt:
The following standards and regulations have been consulted to assess conformity:

Normen: EN 62368-1:2014/AC:2015/AC:2017/A11:2017
Norms : EN 50412-2-1:2005/AC:2009
EN 55022:2010/AC:2011
EN 50561-1:2013/AC:2014/AC:2015

Verordnungen: ErP Verordnung (EC) Nr. 801/2013 DER KOMMISSION
Norms : ErP Commission Regulation (EC) No. 801/2013

Diese Erklärung wird verantwortlich abgegeben durch:
This declaration is submitted by:

Hirschau, 23.12.2020
Place, Date

Conrad Electronic SE
Klaus-Conrad-Str. 1
92240 Hirschau

.....
Bevollmächtigter Vertreter des Herstellers
Authorized representative of manufacturer