



## NAVODILA ZA UPORABO

### Žepni alarm Burg Wächter PA 2006 SB

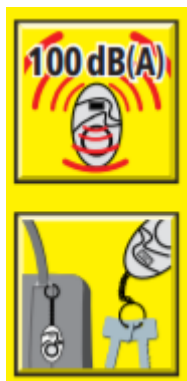
Kataloška št.: 14 97 672



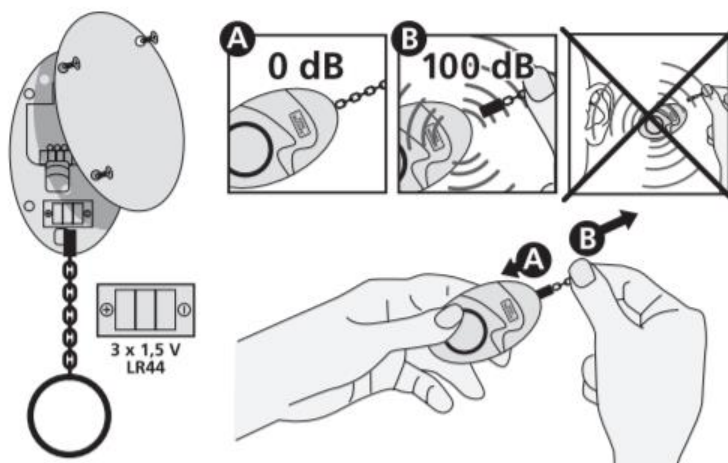
## Kazalo

Uvod .....	2
Varnostni napotki .....	2
Garancijski list .....	3

## Uvod



- Idealno za tekače, upokojenca, samske osebe ...
- Prilega se vsakemu žepu in obesku za ključe
- Alarm visoke zmogljivosti 100 dB (A)
- Nizka poraba baterije
- Baterije so vključene



## Varnostni napotki

Naprava ni primerna za uporabo pri otrocih ali osebah z omejenimi telesnimi, duševnimi ali senzoričnimi sposobnostmi ali brez zadostnih izkušenj in znanja, razen če so nadzorovani in podučeni. Otroke je treba nadzorovati, da se prepričate, da se ne igrajo z napravo.

Izdelek ne sme biti na dosegu otrok, mlajših od 8 let.

Otroci ne smejo izvajati čiščenja in vzdrževanja izdelka, razen če so starejši od 8 let in pod nadzorom.



Conrad Electronic d.o.o. k.d.  
Ljubljanska c. 66, 1290 Grosuplje  
Faks: 01/78 11 250  
Telefon: 01/78 11 248  
[www.conrad.si](http://www.conrad.si), [info@conrad.si](mailto:info@conrad.si)

## GARANCIJSKI LIST

Izdelek: **Žepni alarm Burg Wächter PA 2006 SB**  
Kat. št.: **14 97 672**

### **Garancijska izjava:**

Dajalec garancije Conrad Electronic d.o.o.k.d., jamči za kakovost oziroma brezhibno delovanje v garancijskem roku, ki začne teči z izročitvijo blaga potrošniku. **Garancija velja na območju Republike Slovenije. Garancija za izdelek je 1 leto.**

Izdelek, ki bo poslan v reklamacijo, vam bomo najkasneje v skupnem roku 45 dni vrnili popravljenega ali ga zamenjali z enakim novim in brezhibnim izdelkom. Okvare zaradi neupoštevanja priloženih navodil, nepravilne uporabe, malomarnega ravnanja z izdelkom in mehanske poškodbe so izvzete iz garancijskih pogojev. **Garancija ne izključuje pravic potrošnika, ki izhajajo iz odgovornosti prodajalca za napake na blagu.**

Vzdrževanje, nadomestne dele in priklopne aparate proizvajalec zagotavlja še 3 leta po preteku garancije.

Servisiranje izvaja družba CONRAD ELECTRONIC SE, Klaus-Conrad-Strasse 1, 92240 Hirschau, Nemčija.

Pokvarjen izdelek pošljete na naslov: Conrad Electronic d.o.o. k.d., Ljubljanska cesta 66, 1290 Grosuplje, skupaj z računom in izpolnjenim garancijskim listom.

**Prodajalec:**

---

**Datum izročitve blaga in žig prodajalca:**

---

**Garancija velja od dneva izročitve izdelka, kar kupec dokaže s priloženim, pravilno izpolnjenim garancijskim listom**