



NAVODILA ZA UPORABO

Pametni radiatorski ventil tado° 101903

Kataloška št.: 15 09 083



Kazalo

Uvod	2
1 Povezovanje internetnega mostu z usmerjevalnikom	2
2 Vzpostavljanje povezave	3
2 Priprava na nameščanje	4
3 Namestitev	4
4 Lokacije dokumentov nameščenih naprav	5
Sami namestite pametni radiatorski termostat	5
Varnostni napotki	6
Garancijski list	7

Uvod

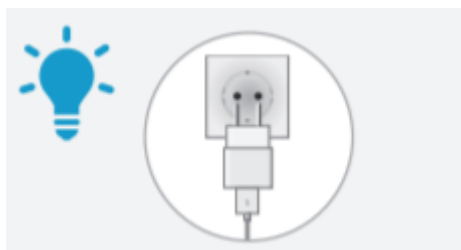
Priročnik za profesionalne monterje

Pametni radiatorski ventil

Če niste poklicni monter in želite sami namestiti tado°, si oglejte podrobna navodila na tado.com/start

1 Povezovanje internetnega mostu z usmerjevalnikom

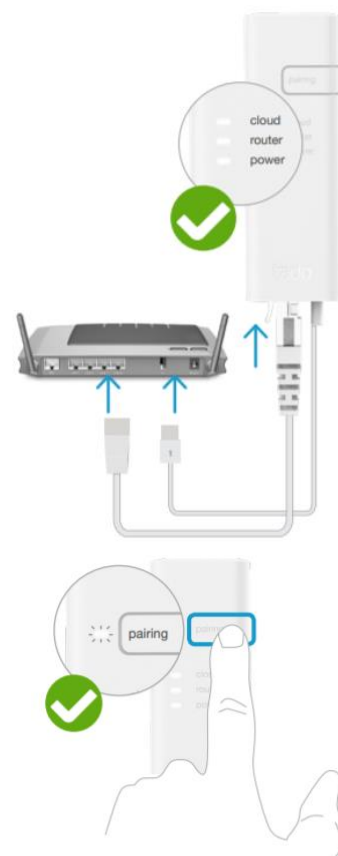
Povežite ethernet-kabel in USB-kabel.



Prosti USB-priključek ni na voljo.

Pritisnite tipko za vzpostavljanje povezave, da aktivirate način vzpostavljanja povezave.

Če želite drugim napravam omogočiti povezavo z internetnim mostom.



2 Vzpostavlanje povezave

A. Odstranite zaščitni trak za baterije, da aktivirate napravo.



B. Pritisnite tipko in jo držite za 3 sekunde, da začnete vzpostavlanje povezave.



C. Vzpostavlanje povezave lahko traja do 2 minuti.

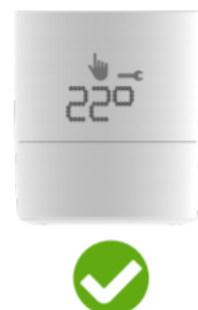


Napaka pri vzpostavljanju povezave

- Napravo znova zaženite tako, da odstranite in vstavite baterije
- Ponovno zaženite vzpostavlanje povezave in držite 3 m razdalje med internetnim mostom in napravo

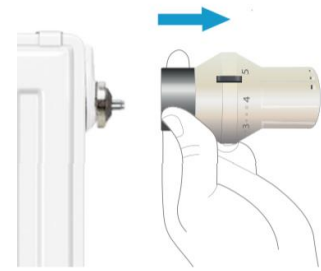


D. Naprava je pripravljena za namestitev.



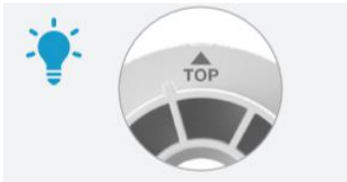
2 Priprava na nameščanje

Odklopite obstoječo termostatsko glavo ventila



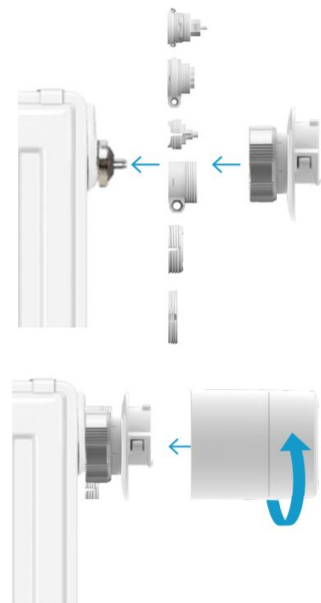
3 Namestitev

Pritrdite pritrdilni nosilec termostata (morda bo potreben adapter)



Nastavite usmerjenost zaslona

Namestite glavo pametnega radiatorskega ventila.



Umerjanje
(do 1 minuto)

Umerjanje uspešno

Napake pri umerjanju



- Ponovno namestite glavo radiatorskega ventila
- Preverite pritrditev adapterja

4 Zapis lokacij nameščenih naprav

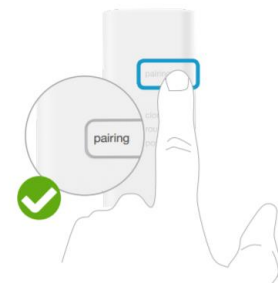
Namestite nalepko na namestitveno kartico in si zapišite lokacijo naprave.

Nalepka



Po zadnji namestitvi izključite vzpostavljanje povezave (»pairing«)

Pritisnite tipko za vzpostavljanje povezave (»pairing«) na internetnem mostu, da izključite način vzpostavljanje povezave.



Sami namestite pametni radiatorski termostat

Vodnik po korakih

Dobro je vedeti:

- Sam ventil ostane nedotaknjen. Zato ne skrbite, med namestitvijo ne bo puščanja vode.
- Posebna orodja niso potrebna.
- Primerno za večino radiatorjev s termostatskimi ventili.
- Vsak pametni radiatorski ventil ima šest različnih adapterjev in je primeren za skoraj vsak ventil.

1. korak - Zaženite čarovnik za spletno namestitev

Optično preberite QR-kodo na pametnem radiatorskem ventilu z aplikacijo tado°. Upoštevajte navodila po korakih v aplikaciji tado°, ki vas bodo vodila skozi postopek namestitve.



2. korak - Odstranite obstoječo glavo ventila

Glave termostatskih ventilov je mogoče odstraniti na različne načine. Več o tem, kako to storiti, si oglejte v aplikaciji tado °.



3. korak - Pritrdite pametni radiatorski ventil

Sledite navodilom v aplikaciji tado °. Vodili vas bodo, da pametni radiatorski ventil enostavno namestite.



Dobro opravljeno!

Takoj po zaključku namestitve že lahko uživate v prednostih vašega pametnega ogrevalnega sistema.

Upoštevajte, da so ti koraki le za splošno predstavitev, kaj pomeni namestitev. Za pravilno namestitev in nastavitve naprav tado ° sledite navodilom za namestitev v aplikaciji tado °.

Če niste poklicni monter, prenesite aplikacijo tado°. Tam boste našli posebna navodila za namestitev.

Varnostni napotki

Izdelek lahko uporabljajo otroci, starejši od 8 let, in osebe z zmanjšanimi fizičnimi, senzoričnimi ali umskimi sposobnostmi ali s premalo izkušenj in znanja, če jih pri uporabi nadzira oseba, ki je zadolžena za njihovo varnost, ali so prejele navodila za varno uporabo in razumejo z njimi povezane nevarnosti.

Izdelek in njena priključna vrvica ne smeta biti na dosegu otrok, mlajših od 8 let.

Otroci ne smejo izvajati čiščenja in vzdrževanja izdelka, razen če so starejši od 8 let in pod nadzorom.



Conrad Electronic d.o.o. k.d.
Ljubljanska c. 66, 1290 Grosuplje
Faks: 01/78 11 250
Telefon: 01/78 11 248
www.conrad.si, info@conrad.si

GARANCIJSKI LIST

Izdelek: **Pametni radiatorski ventil tado° 101903**
Kat. št.: **15 09 083**

Garancijska izjava:

Dajalec garancije Conrad Electronic d.o.o.k.d., jamči za kakovost oziroma brezhibno delovanje v garancijskem roku, ki začne teči z izročitvijo blaga potrošniku. **Garancija velja na območju Republike Slovenije. Garancija za izdelek je 1 leto.**

Izdelek, ki bo poslan v reklamacijo, vam bomo najkasneje v skupnem roku 45 dni vrnili popravljene ali ga zamenjali z enakim novim in brezhibnim izdelkom. Okvare zaradi neupoštevanja priloženih navodil, nepravilne uporabe, malomarnega ravnanja z izdelkom in mehanske poškodbe so izvzete iz garancijskih pogojev. **Garancija ne izključuje pravic potrošnika, ki izhajajo iz odgovornosti prodajalca za napake na blagu.**

Vzdrževanje, nadomestne dele in prikladne aparate proizvajalec zagotavlja še 3 leta po preteku garancije.

Servisiranje izvaja družba CONRAD ELECTRONIC SE, Klaus-Conrad-Strasse 1, 92240 Hirschau, Nemčija.

Pokvarjen izdelek pošljete na naslov: Conrad Electronic d.o.o. k.d., Ljubljanska cesta 66, 1290 Grosuplje, skupaj z računom in izpolnjenim garancijskim listom.

Prodajalec:

Datum izročitve blaga in žig prodajalca:

Garancija velja od dneva izročitve izdelka, kar kupec dokaže s priloženim, pravilno izpolnjenim garancijskim listom.