



NAVODILA ZA UPORABO

# Indukcijski polnilnik Hama Easy 173674

Kataloška št.: 15 18 866

***hama***®

## Kazalo

Uvod .....	2
Upravljalni elementi in prikazi .....	2
1. Razlaga opozorilnih simbolov in napotkov .....	3
2. Vsebina paketa .....	3
3. Varnostni napotki .....	3
4. Priprava na uporabo in delovanje .....	4
5. Servisiranje in vzdrževanje .....	4
6. Izključitev odgovornosti .....	4
7. Servisna služba .....	5
8. Tehnični podatki .....	5
9. Poenostavljena izjava EU o skladnosti .....	5
10. Napotek za varstvo okolja .....	5
Garancijski list .....	7

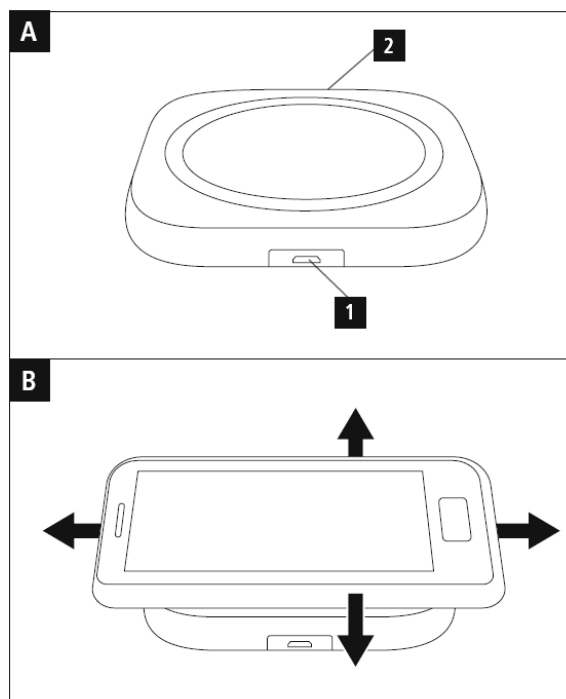
## Uvod

Najlepša hvala, da ste se odločili za izdelek Hama!

Vzemite is čas in si najprej v celoti preberite naslednja navodila in napotke. Nato ta navodila za uporabo shranite na varnem mestu, tako da jih boste lahko po potrebi ponovno prebrali. Če boste napravo predali v uporabo tretji osebi, potem priložite tudi ta navodila za uporabo.

## Upravljalni elementi in prikazi

1. Vhod Micro USB
2. Statusna LED



## 1. Razlaga opozorilnih simbolov in napotkov



### Opozorilo

Se uporablja za označevanje varnostnih napotkov ali za opozarjanje na posebne nevarnosti in tveganja.



### Opomba

Se uporablja za dodatno označevanje informacij ali pomembnih napotkov.

## 2. Vsebina paketa

- Indukcijski polnilnik
- Kabel Micro USB
- Ta navodila za uporabo

## 3. Varnostni napotki

- Izdelek je predviden za zasebno, nekomercialno rabo v gospodinjstvu.
- Izdelek zaščitite pred umazanijo, vlago in pregrevanjem ter ga uporabljajte samo v suhih okoljih.
- Pazite, da vam izdelek ne pade na tla. Ne izpostavljajte ga močnim tresljajem.
- Izdelka ne uporabljajte izven njegovih zmogljivostnih mej, ki so navedene v poglavju "Tehnični podatki".
- Izdelka ne odpirajte in ga v primeru vidnih znakov poškodb več ne uporabljajte.
- Izdelka ne uporabljajte na območjih, na katerih ni dovoljena uporaba elektronskih izdelkov.
- Pazite na to, da izdelka ne boste pokrivali s tekstilom, kovinskimi predmeti ali kakšnimi drugimi predmeti, sicer lahko pride do škode zaradi pregrevanja.
- Embalažo takoj odstranite v skladu z lokalno veljavnimi predpisi za odstranjevanje.
- Izdelka ne spreminjajte. S tem izgubite vso pravico do uveljavljanja garancije.
- Napravo lahko uporabljajo otroci, starejši od 8 let, in osebe z zmanjšanimi fizičnimi, senzoričnimi ali umskimi sposobnostmi ali s premalo izkušenj in znanja, če jih pri uporabi nadzira oseba, ki je zadolžena za njihovo varnost, ali so prejele navodila za varno uporabo in razumejo z njimi povezane nevarnosti.
- Naprava in njena priključna vrvica ne smeta biti na dosegu otrok, mlajših od 8 let.
- Otroci ne smejo izvajati čiščenja in vzdrževanja naprave, razen če so starejši od 8 let in pod nadzorom.



Na izdelek ne polagajte plačilnih kartic ali podobnih kartic z magnetnim trakom ter tudi ne magnetno občutljivih predmetov. Podatki na karticah se lahko poškodujejo ali izbrišejo.

## 4. Priprava na uporabo in delovanje



### Opomba

- Da lahko svojo terminalsko opremo polnite z indukcijskim polnilnikom, mora biti združljiva z indukcijsko polnilno tehnologijo. Pri tem upoštevajte navodila za uporabo svoje terminalske opreme.
  - Upoštevajte, da lahko torbice in ovitki za mobilne telefone itd. ter ostali materiali med indukcijskim polnilnikom in zadnjo stranjo vaše terminalske opreme motijo ali celo preprečujejo postopek polnjenja.
- 
- Povežite priložen kabel Micro USB z **vhodom Micro USB (1)** na indukcijskem polnilniku in s primernim USB-polnilnikom. Pri tem upoštevajte navodila za uporabo uporabljenega USB-polnilnika.
  - Ko je napajanje aktivno, začne svetiti **statusna LED (2)**.



### Opozorilo

- Za polnjenje uporabljajte samo primerne polnilnike ali USB-priključke.
  - Pokvarjenih polnilnikov ali USB-priključkov več ne uporabljajte in jih ne poskušajte popravljati.
- 
- Svojo terminalsko opremo z zadnjo stranjo položite na indukcijski polnilnik (B).
  - Postopek polnjenja se začne, takoj ko se vzpostavi učinkovito indukcijsko polje. **Statusna LED (2)** spremeni barvo. Trenutno stanje polnjenja je prikazano na vaši terminalski opremi.
  - Če ni možno vzpostaviti indukcijske povezave, potem po potrebi spremenite položaj svoje terminalske opreme (B).
  - Postopek polnjenja se samodejno zaključi, ko je akumulator vaše terminalske opreme popolnoma napolnjen.
  - Svojo terminalsko opremo odstranite z indukcijskega polnilnika, polnilnik pa ločite od napajanja.

## 5. Servisiranje in vzdrževanje

Ta izdelek čistite samo z rahlo vlažno krpo brez kosmov in ne uporabljajte agresivnih čistilnih sredstev. Poskrbite za to, da v notranjost izdelka ne more vdreti voda.

## 6. Izključitev odgovornosti

Hama GmbH & Co. KG ne prevzema odgovornosti in ne jamči za škodo, ki nastane zaradi nepravilne namestitve, montaže in nepravilne uporabe izdelka ali neupoštevanja napotkov v navodilih za uporabo in/ali varnostnih napotkov.

## 7. Servisna služba

Če imate vprašanja glede izdelka, se obrnite na servisno službo Hama.

Telefon: +49 9091 502-115 (v nemškem/angleškem jeziku)

Ostale informacije o podpori najdete na spletni strani:  
[www.hama.com](http://www.hama.com)

## 8. Tehnični podatki

### Indukcijski polnilnik

Vhod: ..... 5 V, 1,5 A

Izhod: ..... 5 V, maks. 1 A

Mere: ..... 6,5 x 6,5 x 0,9 cm

## 9. Poenostavljena izjava EU o skladnosti



S tem podjetje Hama GmbH & Co. KG izjavlja, da je ta izdelek v skladu z bistvenimi zahtevami in drugimi relevantnimi določili direktive o radijski opremi 2014/53/EU.

Celotno besedilo izjave EU o skladnosti je na voljo na spletnem naslovu [www.hama.com](http://www.hama.com).

## 10. Napotek za varstvo okolja



Od časa vključitve evropskih direktiv 2012/19/EU in 2006/66/ES v državno zakonodajo velja naslednje: Električnih in elektronskih naprav in baterij ni dovoljeno metati med gospodinske odpadke. Potrošnik je zakonsko zadalžen, da električne in elektronske naprave ter baterije ob koncu njihove življenjske dobe odda na pristojnih javnih zbirališčih odpadkov ali na prodajnem mestu, kjer je izdelek kupil. O podrobnostih se lahko pozanimате na svoji občini. Na ta določila opozarja simbol na izdelku, v navodilih za uporabo ali na embalaži. S ponovno uporabo, recikliranjem snovi in drugimi oblikami recikliranja odsluženih naprav in baterij pomembno prispevate k varstvu okolja.

Hama, proizvajalec: Hama GmbH & Co KG, Dresdner Str. 9, 86653 Monheim, Nemčija.

**Hama GmbH & Co KG**  
**86652 Monheim / Nemčija**  
**[www.hama.com](http://www.hama.com)**

Vse navedene blagovne znamke so blagovne znamke ustreznih podjetij. Izjema so napake in izpustitve, ki so predmet tehničnih sprememb. Uporabljajo se naši splošni pogoji dostave in plačila.



## GARANCIJSKI LIST

Conrad Electronic d.o.o. k.d.  
Ljubljanska c. 66, 1290 Grosuplje  
Faks: 01/78 11 250  
Telefon: 01/78 11 248  
[www.conrad.si](http://www.conrad.si), [info@conrad.si](mailto:info@conrad.si)

Izdelek: **Indukcijski polnilnik Hama Easy 173674**  
Kat. št.: **15 18 866**

### Garancijska izjava:

Dajalec garancije Conrad Electronic d.o.o.k.d., jamči za kakovost oziroma brezhibno delovanje v garancijskem roku, ki začne teči z izročitvijo blaga potrošniku. **Garancija velja na območju Republike Slovenije. Garancija za izdelek je 1 leto.**

Izdelek, ki bo poslan v reklamacijo, vam bomo najkasneje v skupnem roku 45 dni vrnilo popravljeno ali ga zamenjali z enakim novim in brezhibnim izdelkom. Okvare zaradi neupoštevanja priloženih navodil, nepravilne uporabe, malomarnega ravnanja z izdelkom in mehanske poškodbe so izvzete iz garancijskih pogojev. **Garancija ne izključuje pravic potrošnika, ki izhajajo iz odgovornosti prodajalca za napake na blagu.**

Vzdrževanje, nadomestne dele in priklopne aparate proizvajalec zagotavlja še 3 leta po preteku garancije.

Servisiranje izvaja družba CONRAD ELECTRONIC SE, Klaus-Conrad-Strasse 1, 92240 Hirschau, Nemčija.

Pokvarjen izdelek pošljete na naslov: Conrad Electronic d.o.o. k.d., Ljubljanska cesta 66, 1290 Grosuplje, skupaj z računom in izpolnjenim garancijskim listom.

**Prodajalec:**

---

**Datum izročitve blaga in žig prodajalca:**

---

**Garancija velja od dneva izročitve izdelka, kar kupec dokaže s priloženim, pravilno izpolnjenim garancijskim listom.**