



NAVODILA ZA UPORABO

## Merilno kolo Laserliner RollPilot Mini

Kataloška št.: 15 19 063

**Laserliner®**  
Innovation in Tools

## Kazalo

Uvod .....	2
Delovanje .....	2
Sestavni deli .....	3
Uporaba .....	3
1 Brisanje izmerjene vrednosti .....	3
2 Uporaba teleskopskega ročaja .....	4
3 Merjenje od stene do stene .....	4
4 Merjenje od stene do točke .....	4
5 Merjenje od točke do točke .....	5
Tehnični podatki .....	5
Določila EU in odstranjevanje .....	5
Garancijski list .....	7

## Uvod

**!** Prosimo, da v celoti preberete ta navodila za uporabo. Upoštevajte vse napotke. Ta navodila za uporabo dobro shranite.

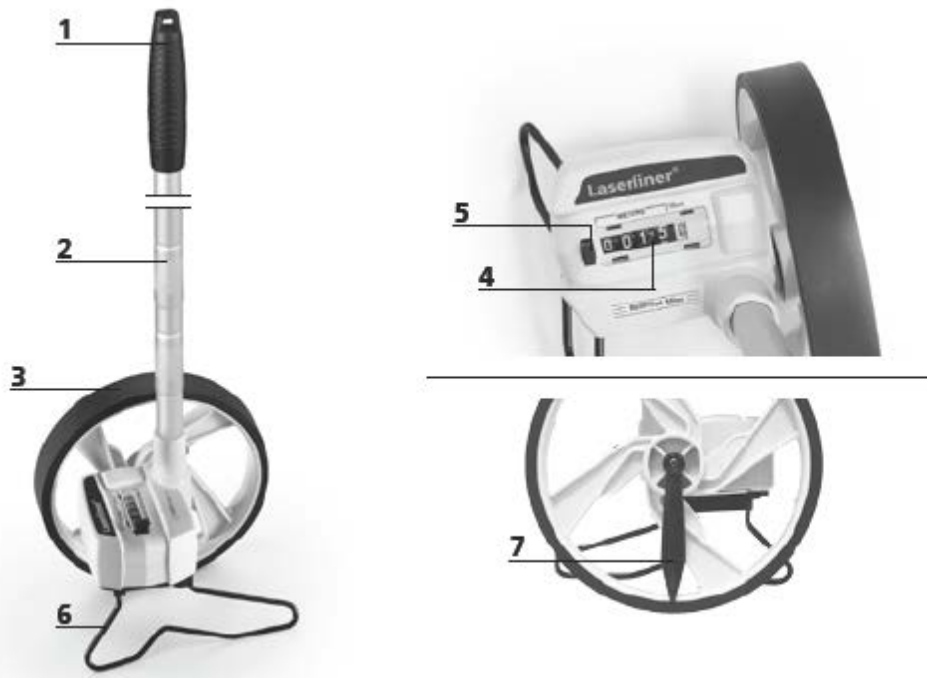
## Varnostni napotki

- Napravo lahko uporabljajo otroci, starejši od 8 let, in osebe z zmanjšanimi fizičnimi, senzoričnimi ali umskimi sposobnostmi ali s premalo izkušenj in znanja, če jih pri uporabi nadzira oseba, ki je zadolžena za njihovo varnost, ali so prejele navodila za varno uporabo in razumejo z njimi povezane nevarnosti.
- Naprava ne sme biti na dosegu otrok, mlajših od 8 let.
- Čiščenja in vzdrževanja naprave ne smejo izvajati otroci, razen če so starejši od 8 let in pod nadzorom.

## Delovanje

Mehanski merilnik razdalj s kolesom je primeren za merjenje ravnih in krivih linij. Mehansko merilno kolo nudi natančne merilne vrednosti pri meritvah razdalj do 9.999,9 m. Premični kazalec pri tem kaže natančen začetni in končni položaj. Z izvlečnim teleskopskim ročajem lahko merilnik razdalj enostavno transportirate.

## Sestavni deli



- 1 Ndrseč ročaj
- 2 Izvlečni teleskopski ročaj
- 3 Merilno kolo z obsegom 0,5 m
- 4 Mehanski števec
- 5 Brisanje izmerjene vrednosti
- 6 Izvlečno stojalo
- 7 Premični kazalec za označevanje začetnega in končnega položaja

## Uporaba

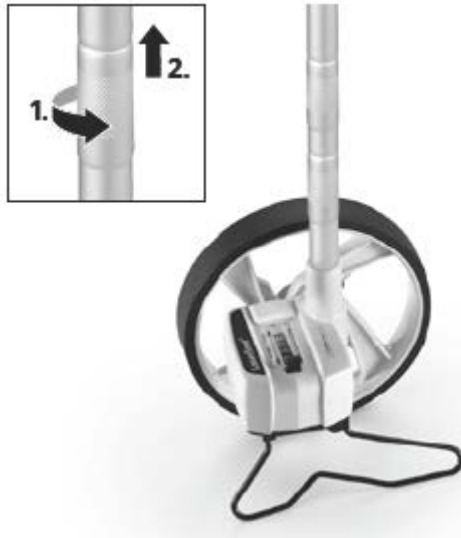
### 1 Brisanje izmerjene vrednosti

S pritiskom tipke 5 ponastavite mehanski števec na nič.



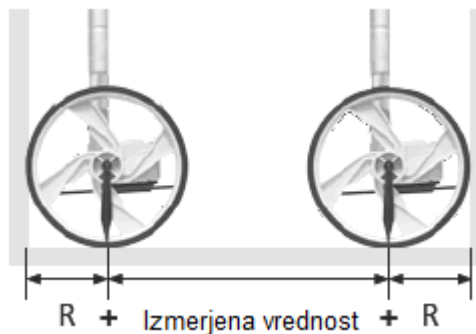
## 2 Uporaba teleskopskega ročaja

Teleskopski ročaj lahko zvezno nastavite na dveh mestih.



## 3 Merjenje od stene do stene

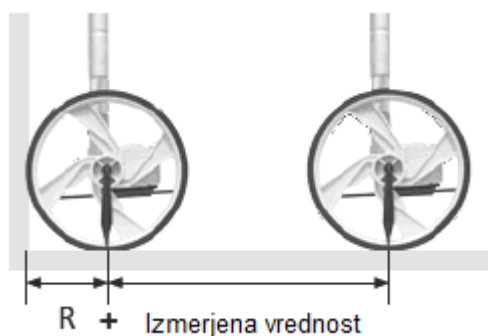
1. Merilno kolo postavite ob steno z zadnjo stranjo kolesa.
2. Merilno kolo premikajte naravnost do druge stene.
3. Odčitajte izmerjeno vrednost in prištejte premer kolesa.



**!** Za doseganje natančnega merilnega rezultata je treba vodilni drog med celotno meritvijo voditi v istem kotu. Priporočamo navpično usmeritev.

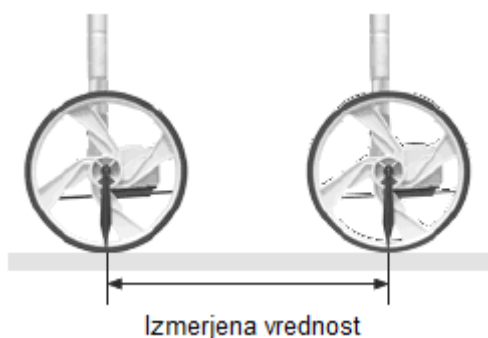
## 4 Merjenje od stene do točke

1. Merilno kolo postavite ob steno z zadnjo stranjo kolesa.
2. Merilno kolo premikajte naravnost do označene točke.
3. Odčitajte izmerjeno vrednost in prištejte polmer kolesa.



## 5 Merjenje od točke do točke

1. Postavite kazalec (7) na prvo označeno točko.
2. Merilno kolo premikajte naravnost do druge označene točke.
3. Odčitajte izmerjeno vrednost.



### Tehnični podatki

Natančnost: .....  $\pm 0,1\%$   
 Domet: ..... 0–9.999,9 m  
 Obseg merilnega kolesa: ..... 500 mm  
 Premer merilnega kolesa: ..... 159 mm  
 Polmer merilnega kolesa: ..... 79,5 mm  
 Mere (Š x V x G): ..... 124 x 1100 x 159 mm (v izvlečenem stanju)  
 ..... 124 x 550 x 159 mm  
 Teža: ..... 550 g

Pridržujemo si pravico do tehničnih sprememb. 09.2014

### Določila EU in odstranjevanje

Naprava izpolnjuje vse potrebne standarde za prost promet blaga znotraj EU. To napravo je možno reciklirati in vsebuje materiale, ki so primerni za recikliranje.

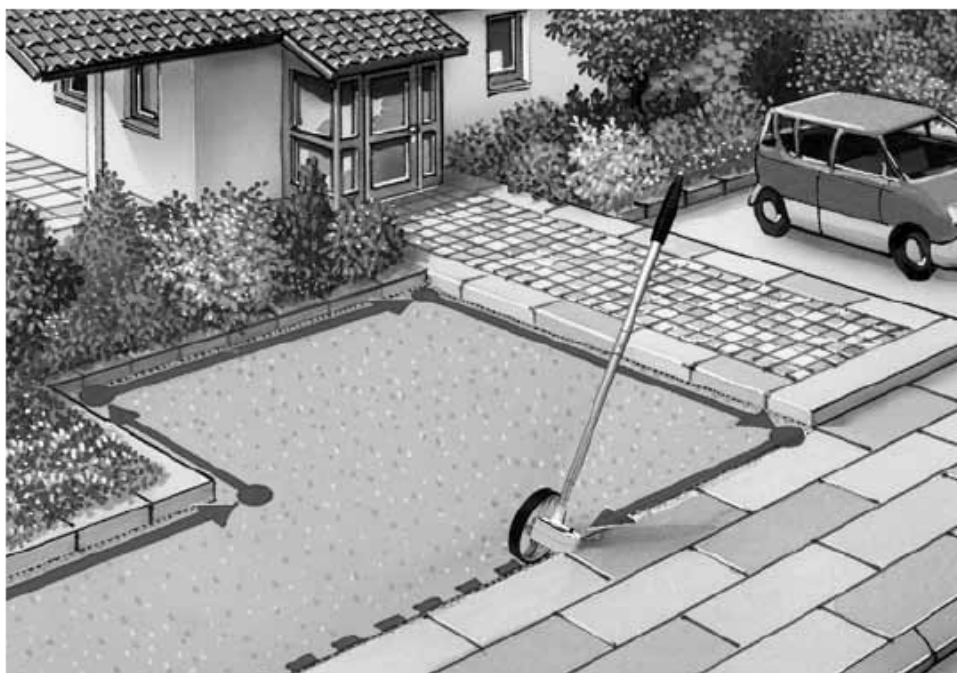


Iz tega razloga ob koncu njene življenjske dobe poskrbite za pravilno odstranjevanje in je v nobenem primeru ne mečite med običajne gospodinjske odpadke.

Napravo oddajte na ustreznem zbirališču odpadkov svoje občine. Pri tem upoštevajte trenutno veljavne predpise.

V primeru dvomov se glede pravilne in okolju prijazne možnosti odstranjevanja pozanimajte pri svoji mestni oz. občinski upravi.

Ostale varnostne in dodatne napotke najdete na spletni strani [www.laserliner.com/info](http://www.laserliner.com/info)



**SERVISNA SLUŽBA**



**Umarex GmbH & Co KG**

– Laserliner –

Möhnestraße 149, 59755 Arnsberg, Nemčija

Telefon: +49 2932 638-300, Faks: +49 2932 638-333

[laserliner@umarex.de](mailto:laserliner@umarex.de)

Umarex GmbH & Co KG

Donnerfeld 2

59757 Arnsberg, Nemčija

Telefon: +49 2932 638-300, Faks: -333

[www.laserliner.com](http://www.laserliner.com)



**Laserliner®**  
Innovation In Tools



## GARANCIJSKI LIST

Conrad Electronic d.o.o. k.d.  
Ljubljanska c. 66, 1290 Grosuplje  
Faks: 01/78 11 250  
Telefon: 01/78 11 248  
[www.conrad.si](http://www.conrad.si), [info@conrad.si](mailto:info@conrad.si)

Izdelek: **Merilno kolo Laserliner RollPilot Mini**  
Kat. št.: **15 19 063**

### **Garancijska izjava:**

Proizvajalec jamči za kakovost oziroma brezhibno delovanje v garancijskem roku, ki začne teči z izročitvijo blaga potrošniku. **Garancija velja na območju Republike Slovenije. Garancija za izdelek je 1 leto.**

Izdelek, ki bo poslan v reklamacijo, vam bomo najkasneje v skupnem roku 45 dni vrnilo popravljeno ali ga zamenjali z enakim novim in brezhibnim izdelkom. Okvare zaradi neupoštevanja priloženih navodil, nepravilne uporabe, malomarnega ravnanja z izdelkom in mehanske poškodbe so izvzete iz garancijskih pogojev. **Garancija ne izključuje pravic potrošnika, ki izhajajo iz odgovornosti prodajalca za napake na blagu.**

Vzdrževanje, nadomestne dele in priklopne aparate proizvajalec zagotavlja še 3 leta po preteku garancije.

Servisiranje izvaja proizvajalec sam na sedežu firme CONRAD ELECTRONIC SE, Klaus-Conrad-Strasse 1, Nemčija.

Pokvarjen izdelek pošljete na naslov: Conrad Electronic d.o.o. k.d., Ljubljanska cesta 66, 1290 Grosuplje, skupaj z izpolnjenim garancijskim listom.

**Prodajalec:**

---

**Datum izročitve blaga in žig prodajalca:**

---

**Garancija velja od dneva izročitve izdelka, kar kupec dokaže s priloženim, pravilno izpolnjenim garancijskim listom.**