



NAVODILA ZA UPORABO

Avtomobilski model za sestavljanje Revell 809 Racingbil, merilo 1:20

Kataloška št.: 15 29 111

KAZALO VSEBINE

1 REZERVNI DELI.....	3
2 VRSTNI RED UPORABE.....	3
3 SESTAVNI DELI	4
4 SESTAVLJANJE	4
5 POLEPITEV	10
GARANCIJSKI LIST.....	12

1 REZERVNI DELI

Obrnite se na službo Revell s številko izdelka in številkami delov, ki jih potrebujete: service@revell.de ali Revell GmbH, Unit 10, Old Airfield Industrial Estate, Cheddington Lane, Tring, Herts, HP23 4QR, Velika Britanija.

Prosimo za razumevanje, da je mogoče sprejeti zahteve samo za trenutne izdelke, ki so bili kupljeni v zadnjih 24 mesecih. Naročila za nadomestne dele lahko vključujejo tudi stroške embalaže in pošiljanja. V primeru takšnih stroškov vas bo vnaprej obvestila naša služba. Ponudbo lahko nato sprejmete ali zavrnete. Poštnih zahtevkov ne bomo mogli obdelati, če za pošiljanje ni bila uporabljena pravilna poštnina! Ta neposredna storitev velja za države: Nemčija, Beneluks, Avstrija, Francija in Združeno kraljestvo. Naročila za nadomestne dele iz drugih držav obdelajo lokalni distributerji. Prosimo, obrnite se na svojega prodajalca.

2 VRSTNI RED UPORABE

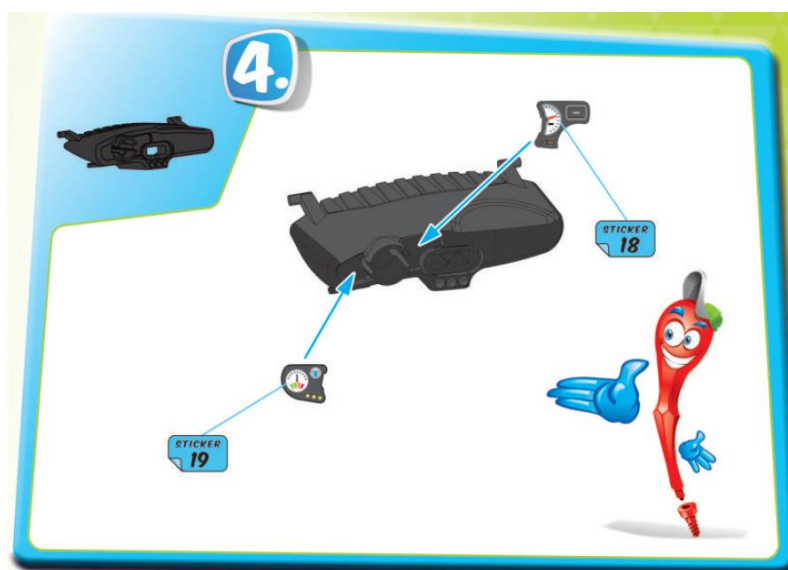
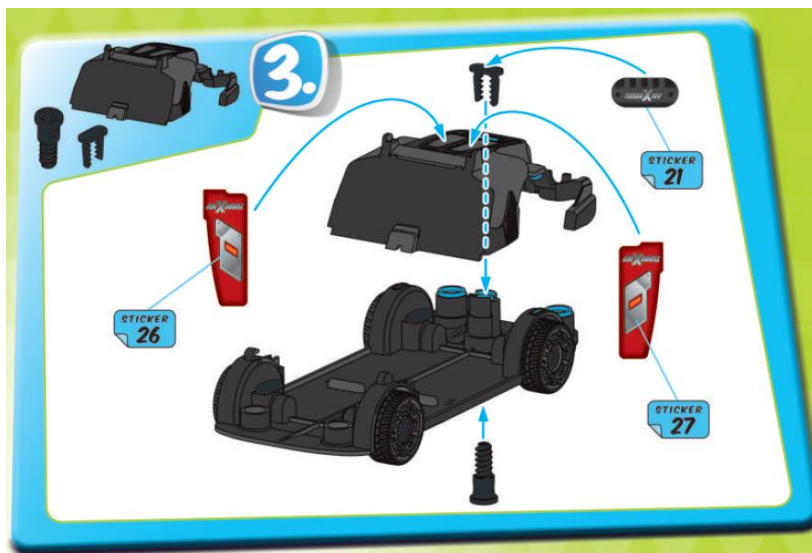
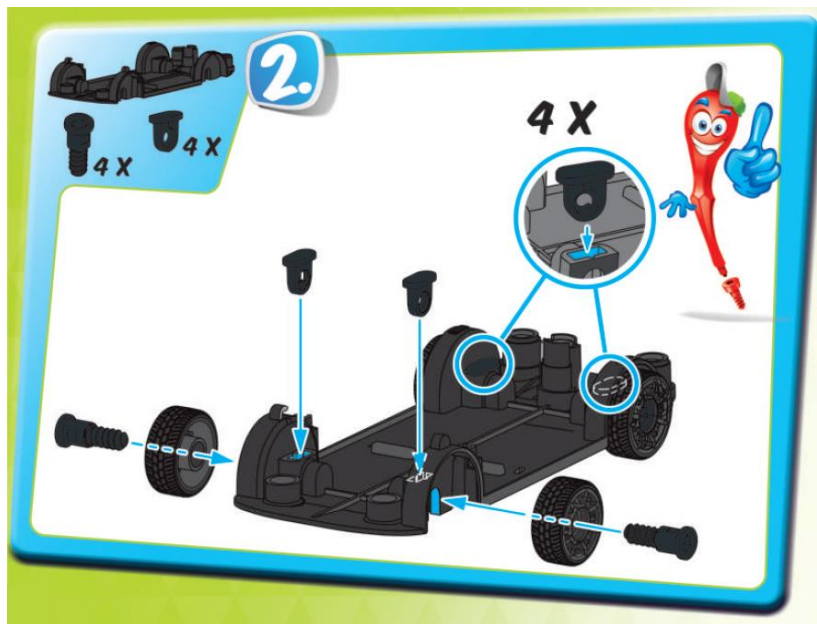


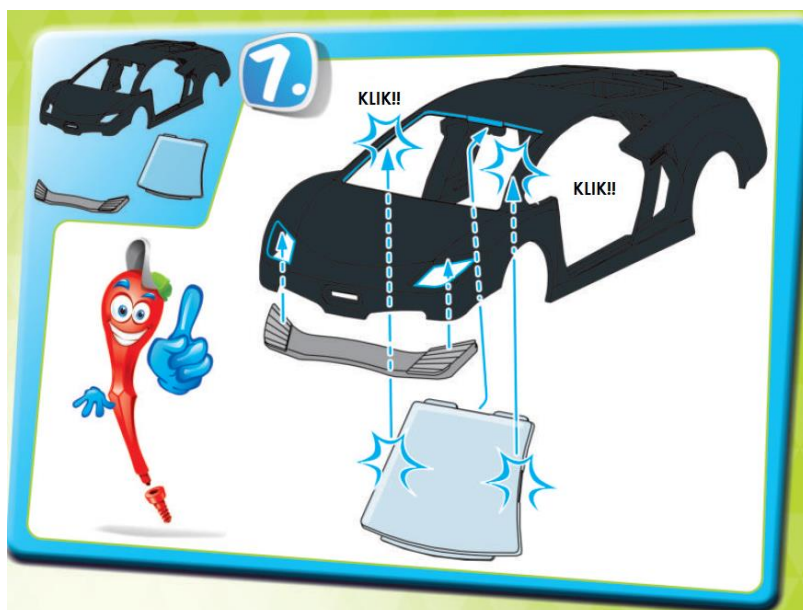
3 SESTAVNI DELI

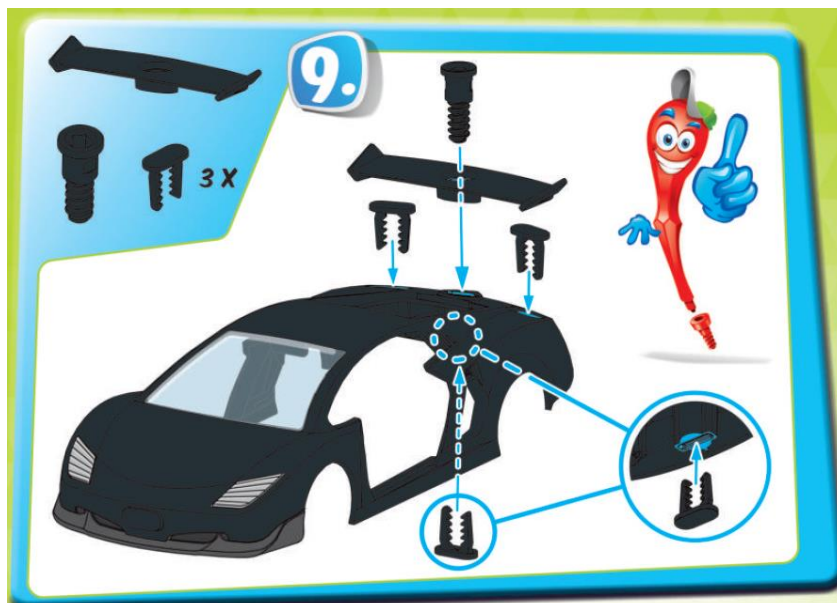
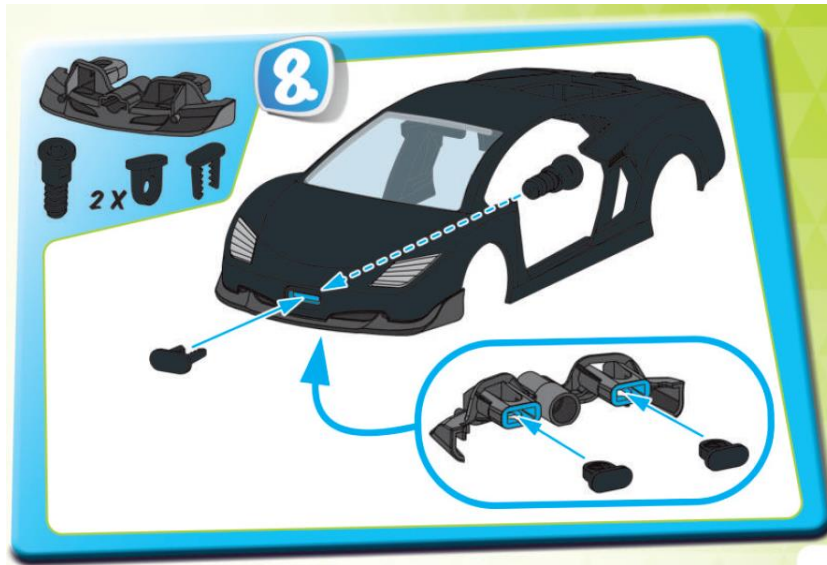


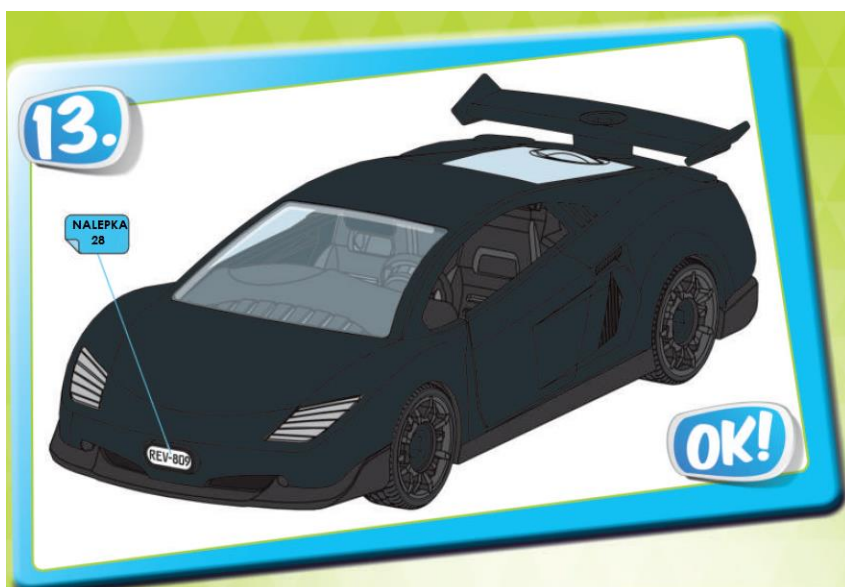
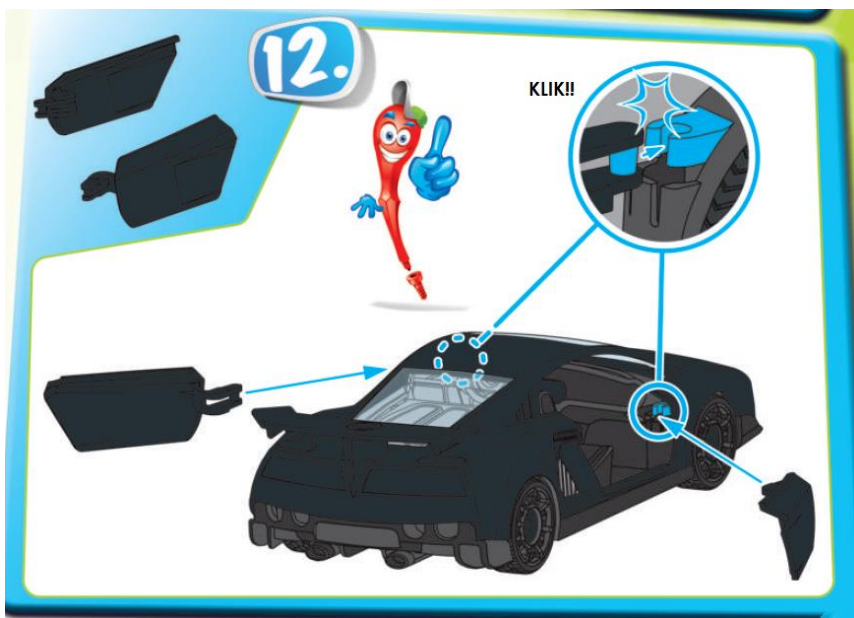
4 SESTAVLJANJE





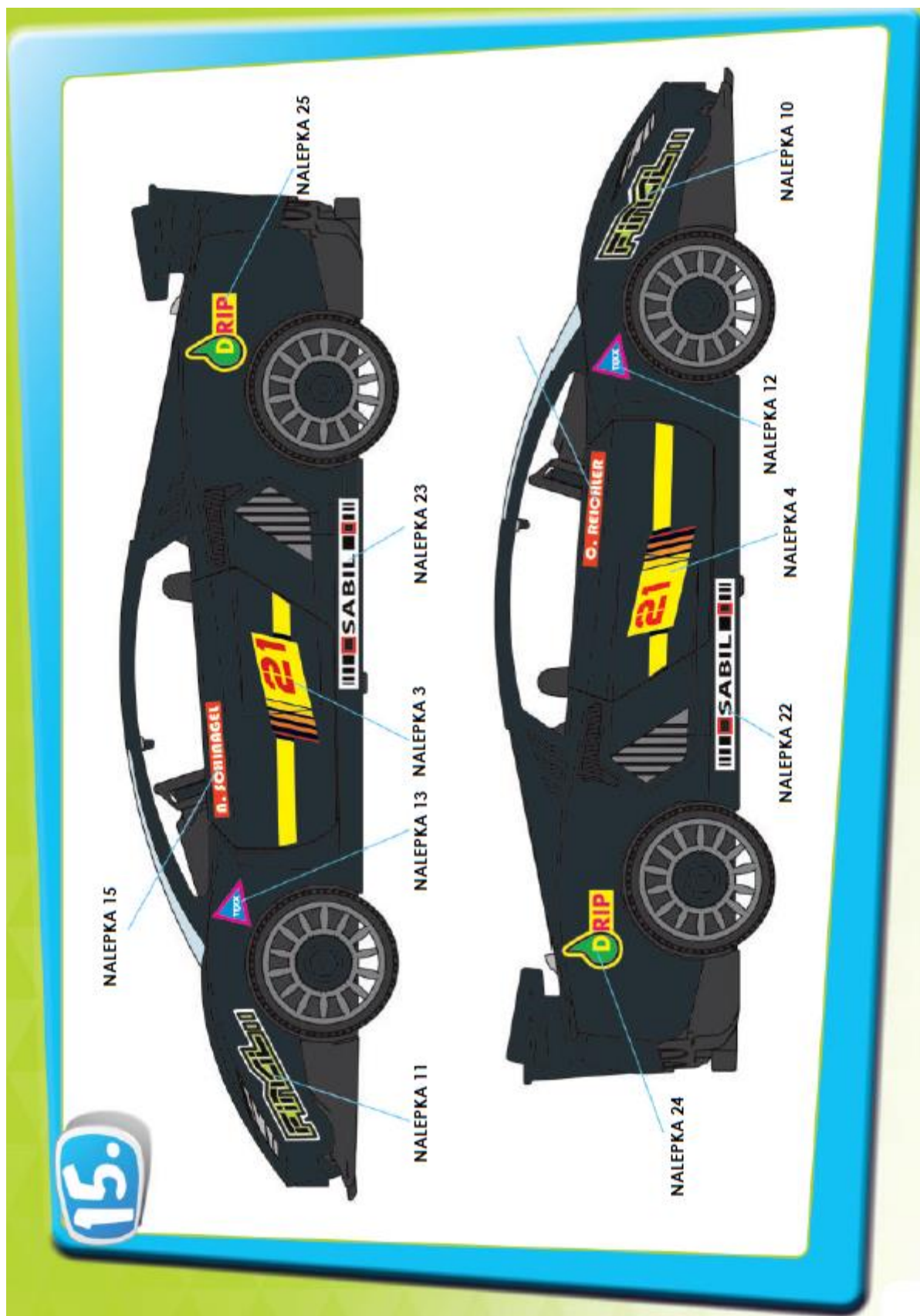








5 POLEPITEV







Conrad Electronic d.o.o. k.d.
Ljubljanska c. 66, 1290 Grosuplje
Fax: 01/78 11 250, Tel: 01/78 11 248
www.conrad.si, info@conrad.si

GARANCIJSKI LIST

Izdelek: **Avtomobilski model za sestavljanje Revell 809 Racingbil, merilo 1:20**
Kat. št.: **15 29 111**

Garancijska izjava:

Dajalec garancije Conrad Electronic d.o.o.k.d., jamči za kakovost oziroma brezhibno delovanje v garancijskem roku, ki začne teči z izročitvijo blaga potrošniku. **Garancija velja na območju Republike Slovenije. Garancija za izdelek je 1 leto.**

Izdelek, ki bo poslan v reklamacijo, vam bomo najkasneje v skupnem roku 45 dni vrnili popravljenega ali ga zamenjali z enakim novim in brezhibnim izdelkom. Okvare zaradi neupoštevanja priloženih navodil, nepravilne uporabe, malomarnega ravnanja z izdelkom in mehanske poškodbe so izvzete iz garancijskih pogojev. **Garancija ne izključuje pravic potrošnika, ki izhajajo iz odgovornosti prodajalca za napake na blagu.**

Vzdrževanje, nadomestne dele in prikladne aparate proizvajalec zagotavlja še 3 leta po preteku garancije.

Servisiranje izvaja družba CONRAD ELECTRONIC SE, Klaus-Conrad-Strasse 1, 92240 Hirschau, Nemčija.

Pokvarjen izdelek pošljete na naslov: Conrad Electronic d.o.o. k.d., Ljubljanska cesta 66, 1290 Grosuplje, skupaj z računom in izpolnjenim garancijskim listom.

Prodajalec: _____

Datum izročitve blaga in žig prodajalca:

Garancija velja od dneva izročitve izdelka, kar kupec dokaže s priloženim, pravilno izpolnjenim garancijskim listom.