



NAVODILA ZA UPORABO

Usmernik Dometic CoolPower EPS817

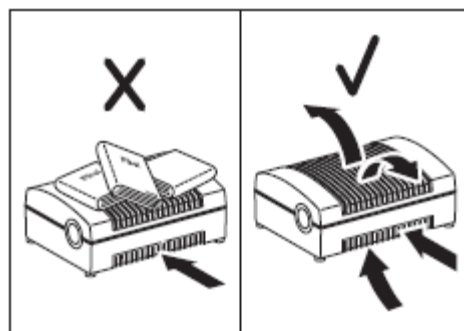
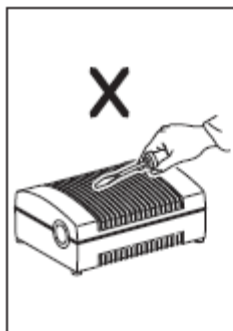
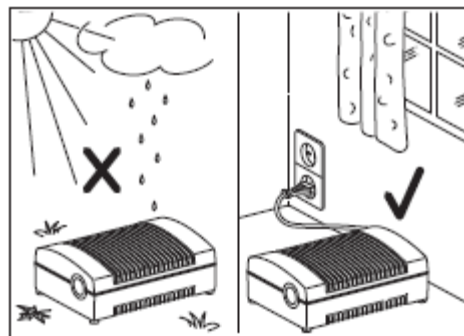
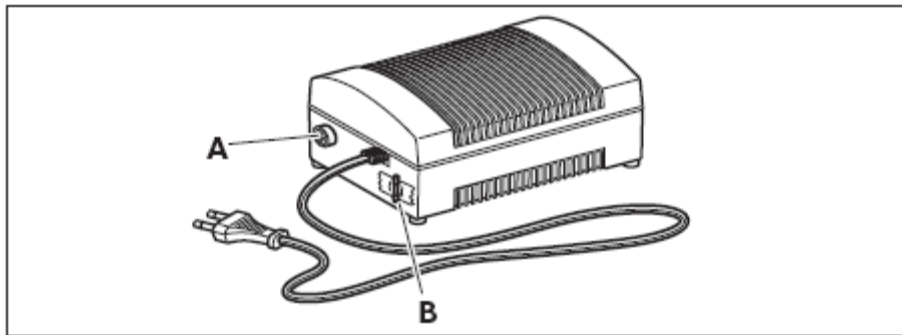
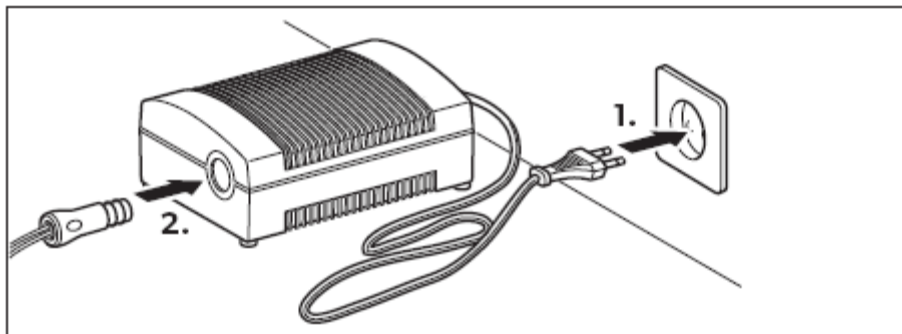
Kataloška št.: 15 92 711



Kazalo

| | |
|--------------------------|---|
| Slike | 2 |
| Uvod | 3 |
| Varnostni napotki | 3 |
| Odpravljanje napak | 3 |
| Tehnični podatki | 3 |
| Garancijski list | 5 |

Slike



Uvod

Ta naprava je primerna za uporabo kot napajalnik za termoelektrične hladilne torbe in druge naprave z 12 V_{DC} obratovalno napetostjo in z maksimalno porabo moči 60 W (EPS817) oz. 72 W (EPS817).

Naprava ni primerna za napajanje kompresorskih hladilnih torb!

Varnostni napotki

• Električne naprave niso igrača!

Napravo vedno shranjujte in uporabljajte izven dosega otrok.

- Primerjajte podatek o napetosti na tipski tablici z razpoložljivo napetostjo.
- Ko je priključni kabel poškodovan, ga morate zamenjati, da se izognete nevarnostim.
- Naprave ne uporabljajte v bližini odprtega plamena ali drugih virov toplote (grelna telesa, močna sončna svetloba, plinske peči itd.).
- Naprave ne potaplajte v vodo.
- Napravo in kable zaščitite pred vročino in vlago (npr. dež).
- Električna vtičnica mora biti nameščena v bližini naprave, povezava pa mora biti enostavno dostopna.
- Za izklop naprave izvalcite električni vtič iz električne vtičnice.
- Poskrbite za to, da prezračevalne reže niso pokrite.
- Popravila naprave lahko izvaja samo usposobljen strokovnjak. Če popravila ne izvaja pooblaščen strokovnjak, lahko to pripelje do različnih nevarnosti. Če potrebujete popravilo, se obrnite na servisno službo.
- Napravo lahko uporabljajo otroci, starejši od 8 let, in osebe z zmanjšanimi fizičnimi, senzoričnimi ali umskimi sposobnostmi ali s premalo izkušenj in znanja, če jih pri uporabi nadzira oseba, ki je zadolžena za njihovo varnost, ali so prejele navodila za varno uporabo in razumejo z njimi povezane nevarnosti.
- Naprava in njena priključna vrstica ne smeta biti na dosegu otrok, mlajših od 8 let.
- Otroci ne smejo izvajati čiščenja in vzdrževanja naprave, razen če so starejši od 8 let in pod nadzorom.

Odpravljanje napak

Če ni na voljo izhodna napetost, je morda pregorela varovalka.

Odvijte vložek varovalke (**A**) in pregorelo varovalo nadomestite z rezervno varovalko (**B**).

Tehnični podatki

Vhodna napetost: 220–240 V/50 Hz
Poraba toka: 0,6 A
Izhodna napetost: 13 V_{DC}

Trajna obremenljivost: 6 A
Izhodna moč: 78 W
Varovalka: T 630 mA, 250 V

Dometic WAECO International GmbH

Hollefeldstrase 63 · D-48282 Emsdetten · Nemčija
Tel.: +49 (0) 2572 879-195 · Faks: +49 (0) 2572 879-322
E-pošta: info@dometic-waeco.de

www.dometic.com

Ta navodila za uporabo so publikacija podjetja Conrad Electronic d.o.o. k.d., Ljubljanska cesta 66, 1290 Grosuplje.

Pridržujemo si vse pravice vključno s prevodom. Za kakršnokoli reproduciranje, npr. fotokopiranje, snemanje na mikrofilm ali zajemanje z elektronskimi sistemi za obdelavo podatkov, je potrebno pisno dovoljenje izdajatelja. Ponatiskovanje, tudi delno, je prepovedano.

Ta navodila za uporabo so v skladu s tehničnim stanjem izdelka v času tiskanja navodil. Pridržujemo si pravico do sprememb tehnike in opreme.

© 2018 by Conrad Electronic d.o.o. k.d.



GARANCIJSKI LIST

Conrad Electronic d.o.o. k.d.
Ljubljanska c. 66, 1290 Grosuplje
Faks: 01/78 11 250
Telefon: 01/78 11 248
www.conrad.si, info@conrad.si

Izdelek: **Usmernik Dometic CoolPower EPS817**
Kat. št.: **15 92 711**

Garancijska izjava:

Dajalec garancije Conrad Electronic d.o.o.k.d., jamči za kakovost oziroma brezhibno delovanje v garancijskem roku, ki začne teči z izročitvijo blaga potrošniku. **Garancija velja na območju Republike Slovenije. Garancija za izdelek je 1 leto.**

Izdelek, ki bo poslan v reklamacijo, vam bomo najkasneje v skupnem roku 45 dni vrnilo popravljeno ali ga zamenjali z enakim novim in brezhibnim izdelkom. Okvare zaradi neupoštevanja priloženih navodil, nepravilne uporabe, malomarnega ravnanja z izdelkom in mehanske poškodbe so izvzete iz garancijskih pogojev. **Garancija ne izključuje pravic potrošnika, ki izhajajo iz odgovornosti prodajalca za napake na blagu.**

Vzdrževanje, nadomestne dele in priklopne aparate proizvajalec zagotavlja še 3 leta po preteku garancije.

Servisiranje izvaja družba CONRAD ELECTRONIC SE, Klaus-Conrad-Strasse 1, Nemčija.

Pokvarjen izdelek pošljete na naslov: Conrad Electronic d.o.o. k.d., Ljubljanska cesta 66, 1290 Grosuplje, skupaj z izpolnjenim garancijskim listom.

Prodajalec:

Datum izročitve blaga in žig prodajalca:

Garancija velja od dneva izročitve izdelka, kar kupec dokaže s priloženim, pravilno izpolnjenim garancijskim listom.