



## NAVODILA ZA UPORABO

# RGB<sup>+</sup> daljinski upravljalnik Müller – Licht 400349

Kataloška št.: 16 04 768

MÜLLER  
LICHT

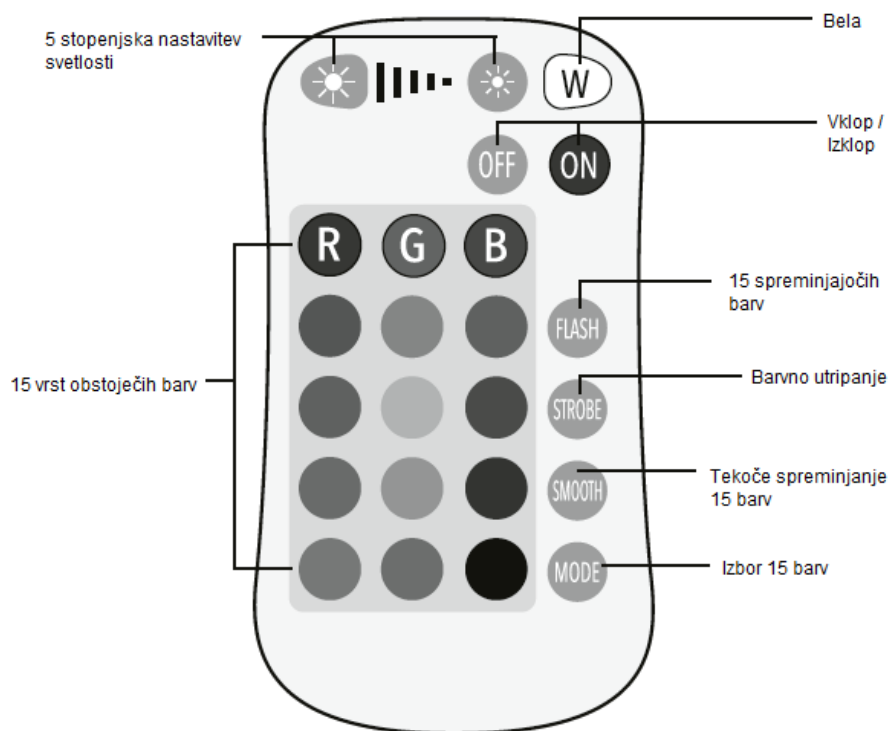
## Kazalo

Kazalo.....	2
Varnostni napotki.....	2
Predstavitev izdelka.....	3
Menjava baterije .....	3
Garancijski list .....	4

## Varnostni napotki

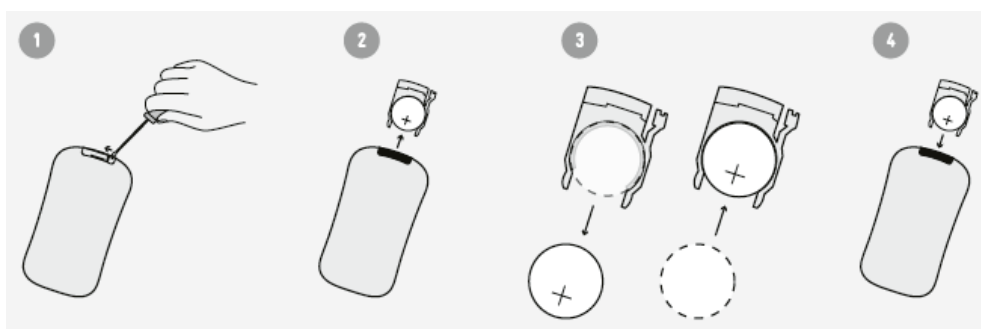
- Naprava je namenjena uporabi samo v zaprtih prostorih.
- Napravo uporabljajte samo v suhih prostorih.
- To svetilko uporabljajte skupaj s priloženim daljinskim upravljalnikom.
- Baterije nikoli ne polnite! Nevarnost eksplozije! Otroke zaščitite pred baterijo. Baterije ne mečite v ogenj in je ne razstavljajte. Iz predala odstranite prazno baterijo. Baterije ne izpostavljajte ekstremnim pogojem (npr. grelniki, ogenj). Z baterijsko kislino se izogibajte stiku s kožo, očmi ali sluznico. V primeru stika prizadeto območje očistite s čisto vodo in takoj pokličite zdravnika. Baterijo zamenjajte samo z enako ali enakovrednim tipom. V primeru, da pogoltnete baterijo, takoj pokličite zdravnika. Če naprave dlje časa ne uporabljate, iz predala odstranite baterijo.
- Napravo lahko uporabljajo otroci, starejši od 8 let, in osebe z zmanjšanimi fizičnimi, senzoričnimi ali umskimi sposobnostmi ali s premalo izkušenj in znanja, če jih pri uporabi nadzira oseba, ki je zadolžena za njihovo varnost, ali so prejele navodila za varno uporabo in razumejo z njimi povezane nevarnosti.
- Naprava in njena priključna vrvica ne smeta biti na dosegu otrok, mlajših od 8 let.
- Otroci ne smejo izvajati čiščenja in vzdrževanja naprave, razen če so starejši od 8 let in pod nadzorom.

## Predstavitev izdelka



- V načinu samodejnega spreminjanja barve sinhronizacija med več svetilkami ni mogoča.

## Menjava baterije



Daljinski upravljalnik vsebuje baterijo (1x CR2025, 3V).



LED naprave ne smete zavreči med gospodinjske odpadke. Napravo reciklirajte. Za podrobnosti se obrnite na lokalno podjetje za recikliranje.



## GARANCIJSKI LIST



Conrad Electronic d.o.o. k.d.  
Ljubljanska c. 66, 1290 Grosuplje  
Faks: 01/78 11 250  
Telefon: 01/78 11 248  
[www.conrad.si](http://www.conrad.si), [info@conrad.si](mailto:info@conrad.si)

Izdelek: **RGB<sup>+</sup> daljinski upravljalnik Müller – Licht 400349**  
Kat. št.: **16 04 768**

### **Garancijska izjava:**

Dajalec garancije Conrad Electronic d.o.o.k.d., jamči za kakovost oziroma brezhibno delovanje v garancijskem roku, ki začne teči z izročitvijo blaga potrošniku. **Garancija velja na območju Republike Slovenije. Garancija za izdelek je 1 leto.**

Izdelek, ki bo poslan v reklamacijo, vam bomo najkasneje v skupnem roku 45 dni vrnili popravljenega ali ga zamenjali z enakim novim in brezhibnim izdelkom. Okvare zaradi neupoštevanja priloženih navodil, nepravilne uporabe, malomarnega ravnanja z izdelkom in mehanske poškodbe so izvzete iz garancijskih pogojev. **Garancija ne izključuje pravic potrošnika, ki izhajajo iz odgovornosti prodajalca za napake na blagu.**

Vzdrževanje, nadomestne dele in priklopne aparate proizvajalec zagotavlja še 3 leta po preteku garancije.

Servisiranje izvaja družba CONRAD ELECTRONIC SE, Klaus-Conrad-Strasse 1, 92240 Hirschau, Nemčija.

Pokvarjen izdelek pošljete na naslov: Conrad Electronic d.o.o. k.d., Ljubljanska cesta 66, 1290 Grosuplje, skupaj z računom in izpolnjenim garancijskim listom.

**Prodajalec:**

---

**Datum izročitve blaga in žig prodajalca:**

---

**Garancija velja od dneva izročitve izdelka, kar kupec dokaže s priloženim, pravilno izpolnjenim garancijskim listom.**