



NAVODILA ZA UPORABO

WLAN-ojačevalnik TP-LINK TL-WA855RE V2

Kataloška št.: 16 11 765



Kazalo

Pomen LED-indikatorjev	2
PRVA možnost: Hitra namestitev prek WPS-gumba	2
Adapter za naprave zabavne elektronike.....	4
Aplikacija TP-Link Tether.....	4
DRUGA možnost: Hitra namestitev prek vašega spletnega brskalnika	5
Pogosta vprašanja	6
Varnostni napotki.....	7
Garancijski list	8

Pomen LED-indikatorjev

LED-indikator »Power«

Sveti: Naprava deluje.

Utripa: Ojačevalnik WLAN-signala se zaganja.

Ne sveti: Naprava ne deluje.

LED-indikator »Signal«

Sveti modro: Ojačevalnik WLAN-signala je povezan z WLAN-omrežjem vašega usmerjevalnika in se nahaja na ustreznem mestu.

Sveti rdeče: Ojačevalnik WLAN-signala se nahaja na mestu z nizko jakostjo signala. Prosimo, da ga namestite bližje svojemu usmerjevalniku.

Utripa: Ojačevalnik WLAN-signala se pravkar povezuje z vašim WLAN-omrežjem.

Ne sveti: WLAN-povezava ni vzpostavljena.



PRVA možnost: Vaš usmerjevalnik podpira zaščiteno nastavitve Wi-Fi (WPS).

WPS-gumb usmerjevalnika je lahko videti kot eden od teh:

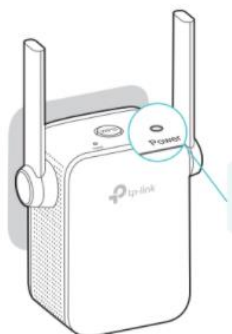


DRUGA možnost: Vaš usmerjevalnik ne podpira WPS ali niste prepričani.

PRVA možnost: Hitra namestitev prek WPS-gumba

1 Vklop

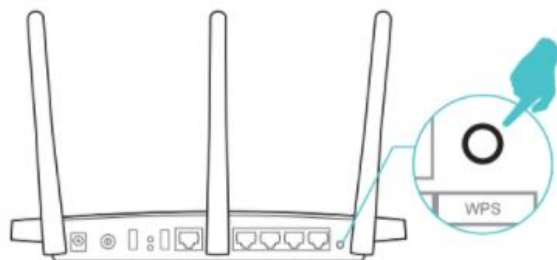
Ojačevalnik WLAN-signala priključite na električno vtičnico v bližini vašega usmerjevalnika.



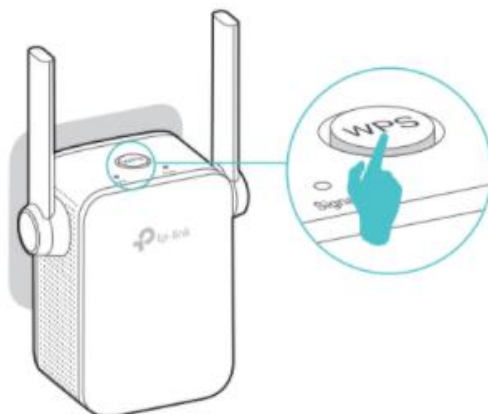
Počakajte, da LED-indikator »Power« neprekinjeno sveti.

2 Povezava z ojačevalnikom WLAN-signala

1 Pritisnite WPS-tipko na svojem usmerjevalniku.



2. Nato pa v roku 2 minut pritisnite WPS-tipko na svojem ojačevalniku WLAN-signala.



LED-indikator »Signal« čez nekaj časa neprekinjeno sveti modro in s tem signalizira uspešno povezavo. Če se to ne zgodi, prosimo, uporabite DRUGO možnost.

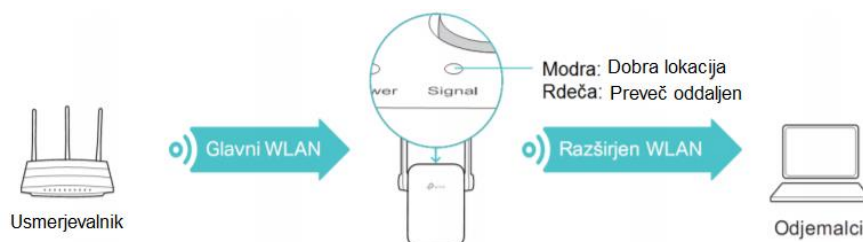


1. Nekateri prehodi ponudnika internetnih storitev privzeto onemogočijo funkcijo WPS. Če metoda WPS ne uspe, si oglejte drugo možnost.
2. Prosimo, da si za podrobnejše informacije o WPS-tipki preberete navodila za uporabo svojega usmerjevalnika.

3 Namestitev

1. Ojačevalnik WLAN-signala namestite na pol poti med vašim WLAN-usmerjevalnikom in mestom, ki ga želite pokriti, vendar pa se pri tem še vedno mora nahajati znotraj pokritosti vašega WLAN-signala.

2. Počakajte, da LED-indikator »Signal« neprekinjeno sveti modro. Če se to ne zgodi, napravo namestite bližje svojemu usmerjevalniku, da dosežete boljšo jakost signala.



Gotovo!

Vaš ojačevalnik WLAN-signala uporablja isto WLAN-ime (SSID) in isto geslo kot vaše glavno omrežje.



Adapter za naprave zabavne elektronike

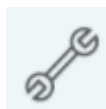
Ojačevalnik WLAN-signala lahko uporabljate tudi kot WLAN-adapter za Ethernet naprave, ki niso združljive z WLAN-om, kot so Blu-ray predvajalnik, igralna konzola, digitalni video snemalnik, pametni televizor itd.

Svoj ojačevalnik WLAN-signala najprej z uporabo PRVE metode ali DRUGE metode povežite s svojim usmerjevalnikom. Nato svojo Ethernet napravo s pomočjo Ethernet kabla povežite s svojim ojačevalnikom WLAN-signala.



Aplikacija TP-Link Tether

Aplikacija Tether nudi enostavno in intuitivno metodo za upravljanje vašega ojačevalnika WLAN-signala z vašo napravo z operacijskim sistemom iOS ali Android.



Namestitev ojačevalnika



Urejanje WLAN-nastavitvev



Aktivacija/deaktivacija LED-indikatorjev



Blokiranje neželenih naprav

Kako začeti?

1. Prenesite aplikacijo Tether iz trgovine Apple App-Store ali Google Play.
2. Prepričajte se, da je vaša naprava povezana z WLAN-omrežjem ojačevalnika WLAN-signala ali z vašim glavnim WLAN-omrežjem.
3. Odprite aplikacijo in že lahko začnete.

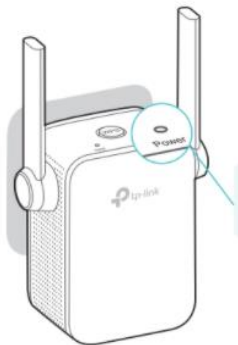


Skenirajte tukaj za prenos

DRUGA možnost: Hitra namestitev prek vašega spletnega brskalnika

1 Vklop

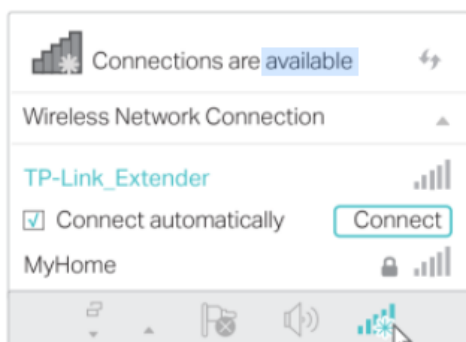
Ojačevalnik WLAN-signala priključite na električno vtičnico v bližini vašega usmerjevalnika.



Počakajte, da LED-indikator »Power« neprekinjeno sveti.

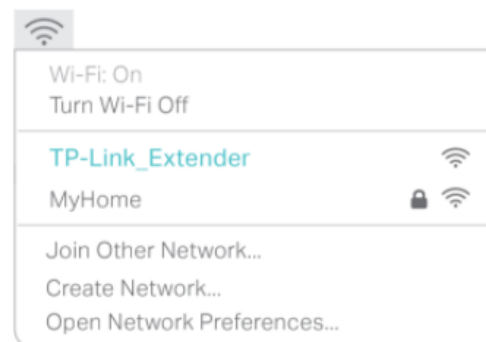
2 Povezava z ojačevalnikom WLAN-signala

Za uporabnik z operacijskim sistemom Windows



1. Iz vašega računalnika izklopite Ethernet kabel (v kolikor je na voljo).
2. Kliknite na WLAN-simbol v opravilni vrstici in se povežite z WLAN-omrežjem ojačevalnika WLAN-signala TP LINK_Extender.

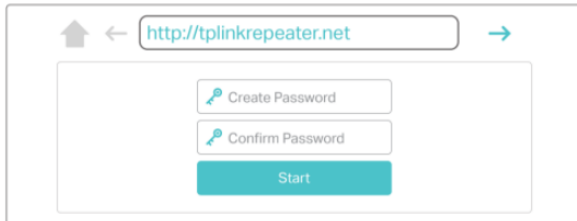
Za uporabnike z operacijskim sistemom Mac OS



1. Iz vašega računalnika z operacijskim sistemom Mac ločite Ethernet kabel (v kolikor je na voljo).
2. Kliknite na WLAN-simbol zgoraj desno in se povežite z WLAN- omrežjem ojačevalnika WLAN-signala TP LINK_Extender_

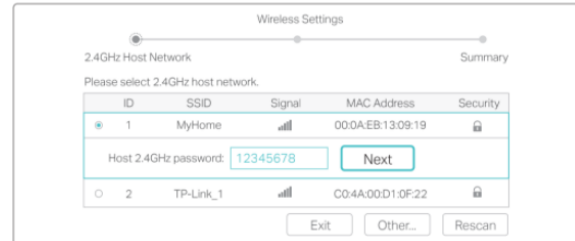
3 Konfiguracija

1 Zaženite svoj spletni brskalnik in obiščite spletno stran <http://tplinkrepeater.net> ali <http://192.168.0.254> Nastavite geslo za prihodnje prijave in kliknite »Start«.



Če se okno za prijavo ne pojavi, prosimo, da si preberete odgovore na 1. vprašanje v poglavju "Pogosta vprašanja".

2. Izberite 2,4 GHz WLAN-omrežje svojega usmerjevalnika in vnesite ustrezno geslo (NE geslo, ki ste ga pravkar ustvarili za prijave). Nato kliknite na »Next« (naprej).



3. Ohranite privzeti SSID ali ga prilagodite za razširjeno omrežje 2,4 GHz in kliknite »next« (next).



4. Preverite svoje WLAN-nastavitve in kliknite na »Save« (shrani). Nato preverite ustrezen LED-indikator.



LED-indikator za signal mora sveti modro, kar pomeni uspešno povezavo. V nasprotnem primeru glejte odgovore na 3. vprašanje v poglavju "Pogosta vprašanja".

4 Obrnite ta kos papirja in glejte 3. korak PRVE možnosti.

Gotovo!

Obe WLAN-omrežji ojačevalnika WLAN-signala uporabljata isti WLAN-gesli kot njuno glavno omrežje, vendar pa lahko imata drugi imeni (SSID), v kolikor ste ju konfigurirali.

Pogosta vprašanja

1.vprašanje: Zakaj po vnosu <http://tplinkrepeater.net> v brskalnik ne morem dostopati do prijavne strani?

- Prepričajte se, da ste neposredno povezani z WLAN-omrežjem svojega ojačevalnika WLAN-signala.
- Prepričajte se, da je računalnik nastavljen tako, da samodejno pridobi IP-naslov in DNS-naslov strežnika.
- Za dostop do ojačevalnika uporabite IP-naslov . Privzeti IP-naslov je 192.168.0.254. Če se je ojačevalnik povezal z usmerjevalnikom, pojdite na

seznam odjemalcev DHCP usmerjevalnika, da pridobite trenutni IP-naslov ojačevalnika.

- Ponastavite ojačevalnik in se povežite z njegovim brezžičnim omrežjem. V spletni brskalnik vnesite <http://tplinkrepeater.net> ali <http://192.168.0.254> in pritisnite »Enter«.

2. vprašanje: Kako lahko ponastavim ojačevalnik WLAN-signala?

• Medtem ko ojačevalnik WLAN-signala deluje, z ustreznim predmetom pritisnite in držite tipko RESET. LED-indikatorji se morajo za trenutek izklopiti in nato lahko spustite tipko.

3.vprašanje: Zakaj po uporabi PRVE možnosti LED-indikator »Signal« ne sveti?

- Morda ste med konfiguracijo vnesli napačno WLAN-geslo. Prosimo, prijavite se v spletni vmesnik svojega WLAN-ojačevalnika, da preverite zadevo.
- Ojačevalnik je morda zunaj dosega. Premaknite ga bližje usmerjevalniku. Če še vedno ne deluje, ponastavite ojačevalnik in znova pregledajte konfiguracijo.

4.vprašanje: Na usmerjevalniku sem omogočil brezžični MAC-filter, brezžični nadzor dostopa ali seznam za nadzor dostopa (ACL). Kaj lahko storim, preden konfiguriram in uporabim svoj ojačevalnik WLAN-signala?

•.Preden se lotite konfiguracije svojega ojačevalnika WLAN-signala s PRVO ali DRUGO metodo, deaktivirajte to funkcijo.

Prosimo, da za podrobnosti obiščete spletno stran <http://www.tp-link.com> ali pa si preberete poglavje "Pogosta vprašanja" v navodilih za uporabo.

Varnostni napotki

- Napravo lahko uporabljajo otroci, starejši od 8 let, in osebe z zmanjšanimi fizičnimi, senzoričnimi ali umskimi sposobnostmi ali s premalo izkušenj in znanja, če jih pri uporabi nadzira oseba, ki je zadolžena za njihovo varnost, ali so prejele navodila za varno uporabo in razumejo z njimi povezane nevarnosti.
- Naprava in njena priključna vrvica ne smeta biti na dosegu otrok, mlajših od 8 let.
- Otroci ne smejo izvajati čiščenja in vzdrževanja naprave, razen če so starejši od 8 let in pod nadzorom.



Conrad Electronic d.o.o. k.d.
Ljubljanska c. 66, 1290 Grosuplje
Faks: 01/78 11 250
Telefon: 01/78 11 248
www.conrad.si, info@conrad.si

GARANCIJSKI LIST

Izdelek: **WLAN-ojačevalnik TP-LINK TL-WA855RE V2**
Kat. št.: **16 11 765**

Garancijska izjava:

Dajalec garancije Conrad Electronic d.o.o.k.d., jamči za kakovost oziroma brezhibno delovanje v garancijskem roku, ki začne teči z izročitvijo blaga potrošniku. **Garancija velja na območju Republike Slovenije. Garancija za izdelek je 1 leto.**

Izdelek, ki bo poslan v reklamacijo, vam bomo najkasneje v skupnem roku 45 dni vrnili popravljenega ali ga zamenjali z enakim novim in brezhibnim izdelkom. Okvare zaradi neupoštevanja priloženih navodil, nepravilne uporabe, malomarnega ravnanja z izdelkom in mehanske poškodbe so izvzete iz garancijskih pogojev. **Garancija ne izključuje pravic potrošnika, ki izhajajo iz odgovornosti prodajalca za napake na blagu.**

Vzdrževanje, nadomestne dele in priklopne aparate proizvajalec zagotavlja še 3 leta po preteku garancije.

Servisiranje izvaja družba CONRAD ELECTRONIC SE, Klaus-Conrad-Strasse 1, 92240 Hirschau, Nemčija.

Pokvarjen izdelek pošljete na naslov: Conrad Electronic d.o.o. k.d., Ljubljanska cesta 66, 1290 Grosuplje, skupaj z računom in izpolnjenim garancijskim listom.

Prodajalec:

Datum izročitve blaga in žig prodajalca:

Garancija velja od dneva izročitve izdelka, kar kupec dokaže s priloženim, pravilno izpolnjenim garancijskim listom.