



NAVODILA ZA UPORABO

**Naprava za hlajenje zraka**  
**MediaShop Arctic Air**

Kataloška št.: 16 87 382



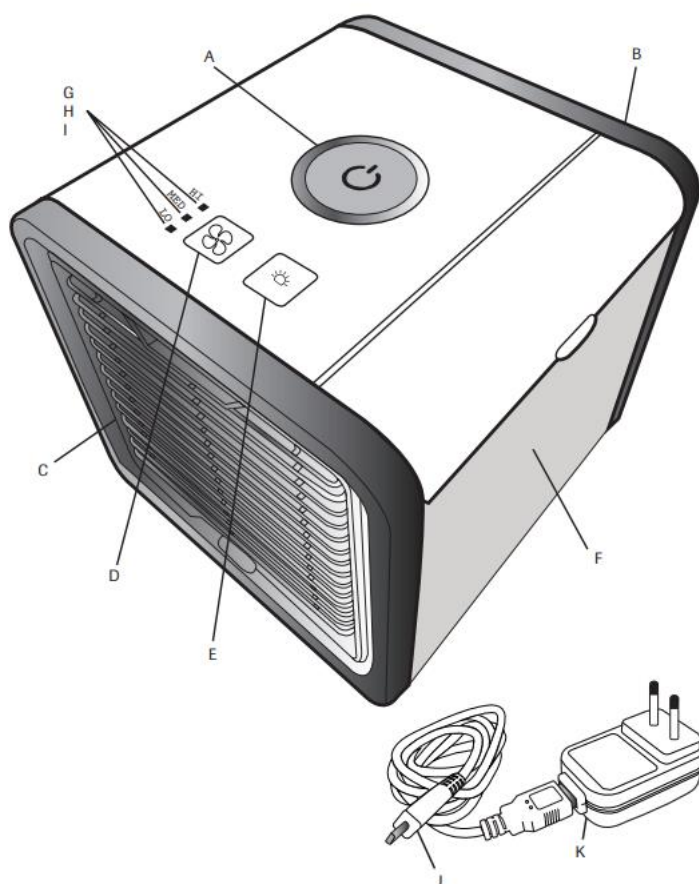


PRED UPORABO NAPRAVE PREBERITE CELOTNA NAVODILA ZA UPORABO. SHRANITE TO DOKUMENTACIJO.

## Kazalo

Sestavni deli naprave .....	2
Varnostni napotki.....	3
Nasveti za uporabo.....	4
Priprava na uporabo .....	4
Uporaba naprave.....	5
Nizek nivo vode .....	5
Vzdrževanje naprave.....	5
Menjava filtra .....	6
Tehnični podatki .....	6
Odstranjevanje naprave.....	7
Garancijski list .....	8

## Sestavni deli naprave



- A. Tipka za vklop/izklop
- B. Vhod zraka (zadaj)
- C. Izhod zraka (spredaj)
- D. Tipka za nastavitev hitrosti ventilatorja
- E. Tipka za osvetlitev
- F. Rezervoar za vodo (750 ml)
- G. Indikatorske lučke
- H. Hitrost
- I. Ventilator
- J. USB-kabel
- K. USB-napajalnik

## Varnostni napotki

- Ne prenašajte naprave Arctic Air™, če je v njej voda. Tudi če je bil rezervoar za vodo že izprazen, je v napravi lahko še vedno nekaj vode.
- Uporabljajte samo čisto vodo. V primeru močno kalcificirane vode uporabljajte raje destilirano vodo.
- Preberite in upoštevajte priporočila v poglavju »Vzdrževanje naprave« v teh navodilih za uporabo.
- Naprava Arctic Air™ najbolje deluje v čistih prostorih. Veliki delci prahu/umazanije lahko skrajšajo življenjsko dobo naprave.
- Uporabo naprave priporočamo samo v suhih prostorih. Pri uporabi v vlažnem okolju poskrbite, da voda ne pride na ohišje naprave.
- Če voda pride na izdelek, napravo Arctic Air™ odklopite iz električnega omrežja in počakajte 24 ur, da se posuši. Zatem jo lahko ponovno začnete uporabljati po običajnem postopku.
- Naprave ne izpostavljajte neposredni sončni svetlobi za daljši čas.
- **Če naprave Arctic Air dlje časa ne boste uporabljali, izpraznite rezervoar za vodo, vklopite napravo in jo vsaj 4 ure uporabljajte pri najvišji hitrosti. S tem se bosta filter in notranjost aparata posušili.**
- Uporabljajte samo originalni polnilnik in originalni kabel (priloženo).
- Ne dotikajte se napajalnega priključka ali kabla z mokrimi rokami.
- Napravo Arctic Air™ odklopite iz električnega omrežja, kadar jo želite očistiti, odstraniti/zamenjati filter ali napravo prestaviti.
- Priporočljivo je, da napravo Arctic Air™ postavite na dvignjeno površino, na primer na mizo ali polico.
- Naprave Arctic Air™ ne postavljajte poleg naprav za ogrevanje ali drugih električnih naprav.
- Naprave ne postavljajte v prehodnih območjih, da se ne bi kdo spotaknil ob njo ali jo prevrnil.
- V nobenem primeru se v napravo Arctic Air™ ne sme vstaviti nobenih tujkov.
- Ne postavljajte predmetov na napravo Arctic Air™.
- Ne blokirajte rež na sprednji in zadnji strani naprave.
- Naprave ne postavljajte tako, da je obrnjena narobe.
- Naprave Arctic Air™ ne potaplajte v vodo ali v druge tekočine.
- Naprave Arctic Air™ ne postavljajte poleg odprtega plamena ali drugega vira ognja.
- Napravo lahko uporabljajo otroci, starejši od 8 let, in osebe z zmanjšanimi fizičnimi, senzoričnimi ali umskimi sposobnostmi ali s premalo izkušenj in znanja, če jih pri uporabi nadzira oseba, ki je zadolžena za njihovo varnost, ali so prejele navodila za varno uporabo in razumejo z njimi povezane nevarnosti.
- Otroci se z napravo ne smejo igrati.
- Naprava in njena priključna vrstica ne smeta biti na dosegu otrok, mlajših od 8 let.
- Otroci ne smejo izvajati čiščenja in vzdrževanja naprave, razen če so starejši od 8 let in pod nadzorom.  
Bodite izjemno previdni, kadar se klimatska naprava uporablja v bližini otrok in kadar naprava med delovanjem ostane brez nadzora.
- Napravo je mogoče popolnoma izklopiti le tako, da jo odklopite iz električnega omrežja.
- Proizvajalec ne prevzema nobene odgovornosti za škodo, ki bi nastala zaradi neupoštevanja teh navodil za uporabo.

- Posebej za to napravo je zasnovan zamenljiv vodni filter. Če se filter pokvari ali poškoduje, lahko kupite nadomestni del. V ta namen se obrnite na našo službo za pomoč uporabnikom. Kontaktne podatke lahko najdete na koncu teh navodil za uporabo.
- Če priloženi kabel ne deluje pravilno, se obrnite na službo za pomoč uporabnikom, da bi se izognili morebitnim nevarnostim.
- Ko odstranite pokrov za menjavo filtra, se ventilator izklopi in rezervoar za vodo začne utripati rdeče, dokler pokrova ne namestite ponovno nazaj. To je varnostno varovalo naprave.

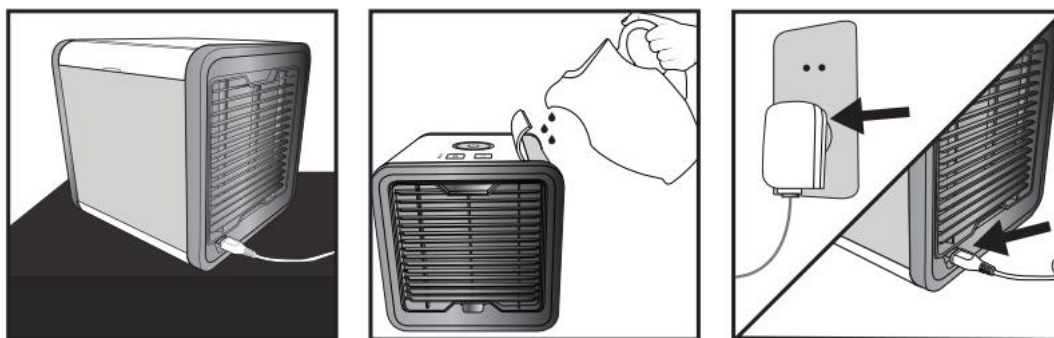
## Nasveti za uporabo

- Postavite napravo Arctic Air™ na dvignjeno površino, kot je miza, pisalna miza ali polica.
- Po ponovnem polnjenju rezervoarja za vodo in pred uporabo naprave počakajte vsaj 3 minute, da filter absorbira vodo. To vam bo zagotovilo hladnejši zrak v krajšem času.
- Najboljši učinek hlajenja boste občutili, če sedite neposredno pred napravo Arctic Air™.
- Naprava Arctic Air™ deluje z enim polnjenjem pri najnižji hitrosti približno 8 ur. Tudi ko je rezervoar za vodo že prazen, filter ostane vlažen in naprava Arctic Air™ še naprej hladi.
- Hladnejša kot je uporabljena voda, hladnejši bo učinek delovanja naprave. Zato lahko uporabite tudi ledeno vodo ali vodo z ledenimi kockami.

## Priprava na uporabo

1. Napravo Arctic Air™ postavite na ravno podlago (glejte sliko 1).
2. Odprite posodo za vodo in jo napolnite (glejte sliko 2). Za to priporočamo uporabo vrča ali kozarca.
3. Priključite širši konec kabla v napajalnik (TM-K007VC-00501500PH-02) in napajalnik priključite v vtičnico. Nato priključite ožji konec kabla v priključno vtičnico na zadnji strani naprave Arctic Air™ (glejte sliko 3).

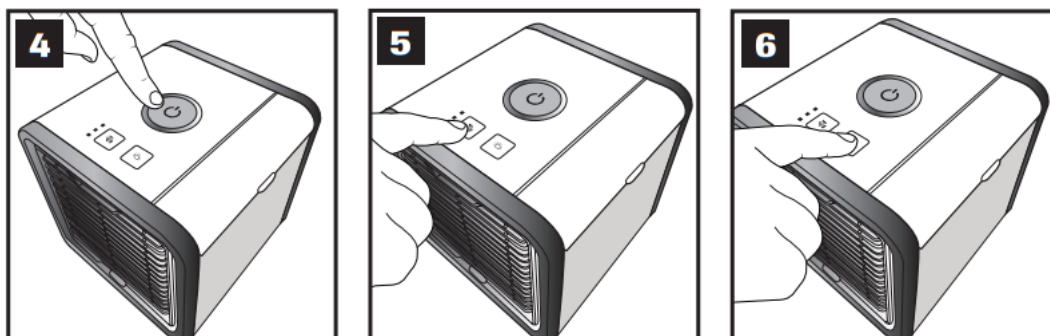
OPOMBA: Širši konec USB-kabla lahko priključite tudi na računalnik (enosmerni tok (DC) 5 V, 1,5 A - 2,0 A).



## Uporaba naprave

1. Pritisnite tipko za vklop/izklop, da vklopite napravo Arctic Air™ (glejte sliko 4).
2. Hitrost ventilatorja nastavite tako, da pritiskate na tipko za nastavev hitrosti ventilatorja. Izbirate lahko med tremi načini: "LO", "MED" in "HI" (nizka, srednja in visoka hitrost). Indikatorske lučke ob stikalu vam prikažejo na katero stopnjo hitrosti je trenutno nastavljena naprava Arctic Air™ (glejte sliko 5).
3. Barvo svetlobe lahko izberete tako, da pritisnete tipko za osvetlitev. Izbirate lahko med stalno barvo ali spreminjajočimi se barvami (glejte sliko 6).  
BARVNO ZAPOREDJE: Modra, rdeča, bela, modro-zelena, vijolična, rumena, zelena. Ko ste se s pritiskanjem na tipko pomaknili skozi vse barve, ambientalna lučka ugasne in naprava samodejno nadaljuje z delovanjem.
4. Za izklop naprave ponovno pritisnite tipko za vklop/izklop.

OPOMBA: Če naprave Arctic Air dlje časa ne nameravate uporabljati, pustite delovati enoto s praznim rezervoarjem za vodo pri najvišji hitrosti vsaj 5 minut, da se filter posuši.



## Nizek nivo vode

Če je nivo vode nizek, bo rezervoar za vodo trikrat utripnil na vsake 60 sekund v RUMENI barvi. Ko je rezervoar ponovno napolnjen, bo lučka ponovno svetila normalno.

## Vzdrževanje naprave

Napravo pred čiščenjem odklopite iz električnega omrežja. Priporočamo, da notranjost rezervoarja za vodo in samo napravo očistite enkrat tedensko. Uporabite neabrazivno krpo in po potrebi blago čistilno sredstvo. Da bi dosegli najboljše rezultate, priporočamo, da filter zamenjate na vsake 6 mesecev.

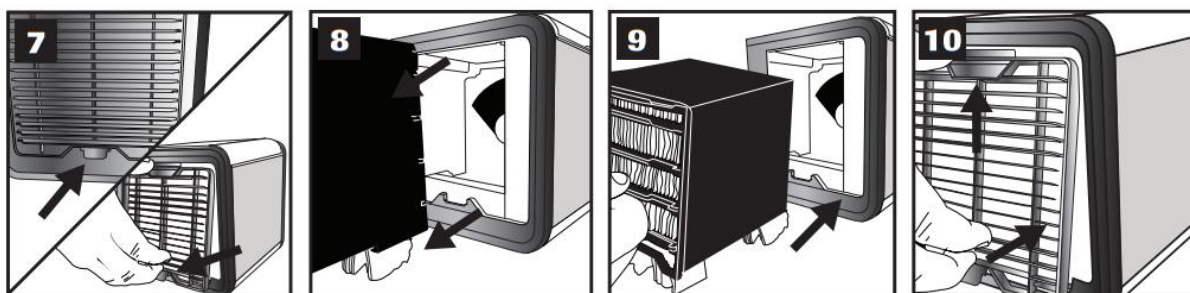
## Menjava filtra

Vodni filter je potrebno zamenjati na vsake 6 mesecev ali ko dobite vtis, da vaša naprava Arctic Air™ ne deluje več tako, kot bi morala. Rezervoar za vodo bo svetil v RUMENI barvi, dokler ne bo filter ponovno nameščen.

Filter zamenjate tako, da za 3 sekunde pridržite tipko za nastavev hitrosti ventilatorja in tipko za osvetlitev, da rezervoar preneha svetiti RUMENO.

Če želite naročiti filter, se obrnite na našo službo za pomoč uporabnikom. Kontaktne podatke lahko najdete na koncu teh navodil za uporabo.

1. Napravo Arctic Air™ odklopite od napajanja.
2. Narahlo pritisnite na zaščito za zaklepanje pod sprednjo režo za dovod zraka in povlecite rešetko navzdol. Postavite jo ob napravo (glejte sliko 7).
3. Previdno izvlecite filter iz naprave (glejte sliko 8).
4. V napravo Arctic Air™ vstavite nov filter, tako da sledite oznakam na filtru (glejte sliko 9).
5. Vstavite zgornji zatič sprednje zračne rešetke v odprtino in zaščito za zaklepanje varno namestite nazaj, tako da se zaskoči (glejte sliko 10).



### NAPRAVA JE PRIMERNA SAMO ZA DOMAČO UPORABO!



Samo za uporabo v zaprtih prostorih.

## Tehnični podatki

Številka modela:	17013-G
Stopnja zmogljivosti izdelka:	5 V, enosmerni tok (DC), 1,5 A - 2,0 A
Napajanje:	TM-K007VC-00501500PH-02
Vhod:	100 V – 240 V AC 50/60 Hz 0,25 A
Izhod:	5 V, enosmerni tok (DC), 1,5 A



Varnostni razred II



Varnostni razred III



Ta izdelek je skladen z evropskimi smernicami.

## Odstranjevanje naprave



Izdelka ob koncu njegove življenjske dobe ne odlagajte skupaj z običajnimi gospodinjstvi odpadki. Odnosite ga na zbirno mesto za recikliranje električnih in elektronskih naprav. To je mogoče razbrati iz simbola na levi, ki se pojavlja na izdelku, v navodilih za uporabo in na embalaži. Pridobite več informacij o zbirnih mestih, ki jih upravlja vaš trgovec na drobno ali lokalne oblasti. Ponovna uporaba in recikliranje starih aparatov pomembno prispeva k varovanju našega okolja.

03/2018

Izdelano na Kitajskem



Uvoznik za EU  
MediaShop GmbH  
Schwarzottstraße 2a  
2620 Neunkirchen  
Avstrija

[office@mediashop-group.com](mailto:office@mediashop-group.com)  
[www.mediashop.tv](http://www.mediashop.tv)





Conrad Electronic d.o.o. k.d.  
Ljubljanska c. 66, 1290 Grosuplje  
Faks: 01/78 11 250  
Telefon: 01/78 11 248  
[www.conrad.si](http://www.conrad.si), [info@conrad.si](mailto:info@conrad.si)

## GARANCIJSKI LIST

Izdelek: **Naprava za hlajenje zraka MediaShop Arctic Air**  
Kat. št.: **16 87 382**

### **Garancijska izjava:**

Dajalec garancije Conrad Electronic d.o.o.k.d., jamči za kakovost oziroma brezhibno delovanje v garancijskem roku, ki začne teči z izročitvijo blaga potrošniku. **Garancija velja na območju Republike Slovenije. Garancija za izdelek je 1 leto.**

Izdelek, ki bo poslan v reklamacijo, vam bomo najkasneje v skupnem roku 45 dni vrnili popravljenega ali ga zamenjali z enakim novim in brezhibnim izdelkom. Okvare zaradi neupoštevanja priloženih navodil, nepravilne uporabe, malomarnega ravnanja z izdelkom in mehanske poškodbe so izvzete iz garancijskih pogojev. **Garancija ne izključuje pravic potrošnika, ki izhajajo iz odgovornosti prodajalca za napake na blagu.**

Vzdrževanje, nadomestne dele in priklopne aparate proizvajalec zagotavlja še 3 leta po preteku garancije.

Servisiranje izvaja družba CONRAD ELECTRONIC SE, Klaus-Conrad-Strasse 1, 92240 Hirschau, Nemčija.

Pokvarjen izdelek pošljete na naslov: Conrad Electronic d.o.o. k.d., Ljubljanska cesta 66, 1290 Grosuplje, skupaj z računom in izpolnjenim garancijskim listom.

**Prodajalec:**

---

**Datum izročitve blaga in žig prodajalca:**

---

**Garancija velja od dneva izročitve izdelka, kar kupec dokaže s priloženim, pravilno izpolnjenim garancijskim listom.**