

Uporabniški priročnik

# WelcomeBell 300 AddPush

DES 7000 WPB 531016

# WelcomeBell 300 AddPush

DES 7000 RCA 531017

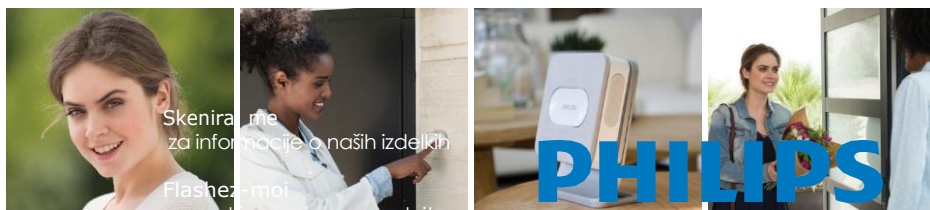
# WelcomeBell 300 AddMove

DES 7010 RCA 531018



Navodila za prenos raznih datotek na:  
[philips.com](http://philips.com)

CE



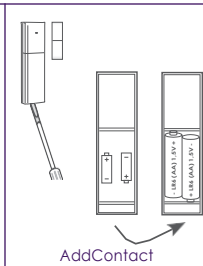
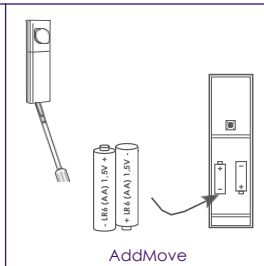
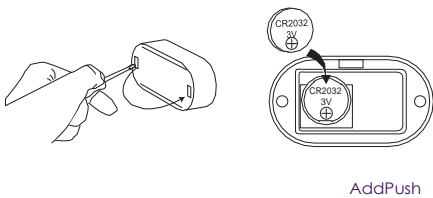
Skenirajte me za informacije o naših izdelkih

Flashite moj QR kod za prenos priročnika

PHILIPS

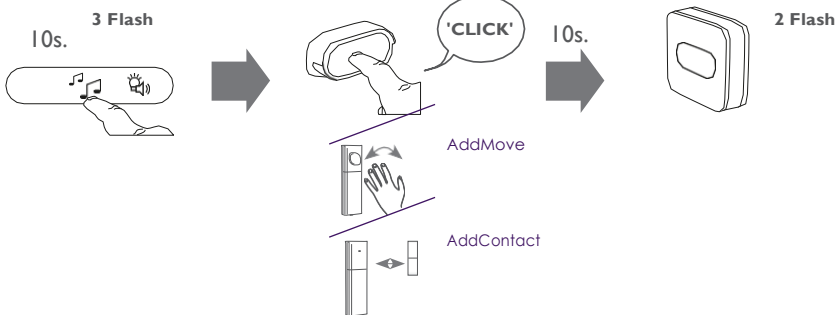


1

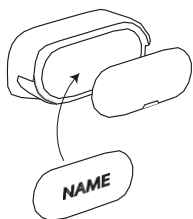


2

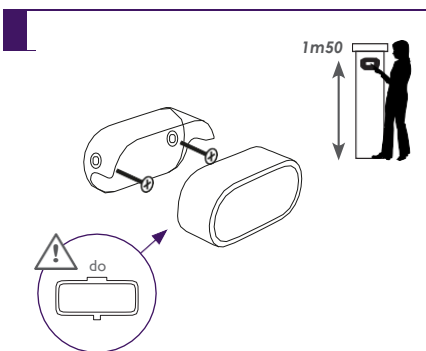
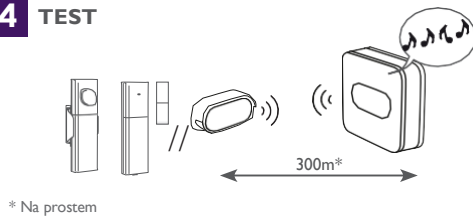
PROG



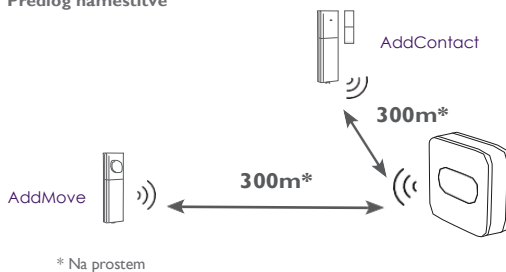
3

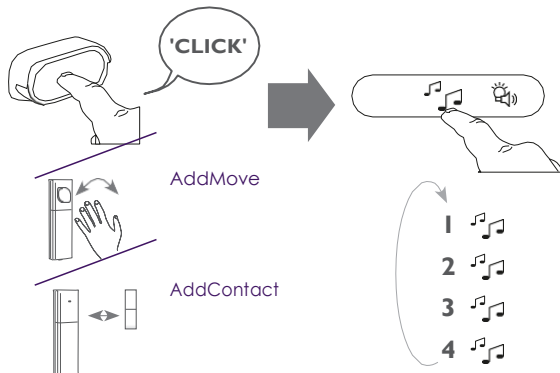


4 TEST



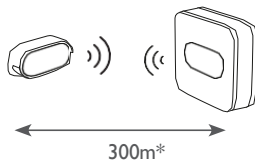
Predlog namestitve





				REXSET

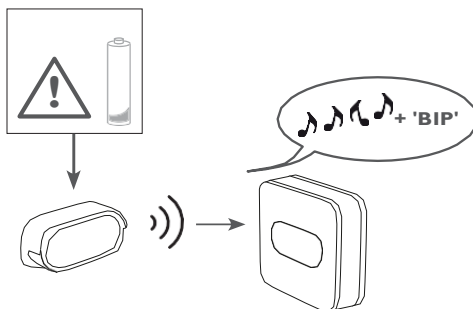
1.



\* Na prostem



2.



3.

**NAVODILA ZA UPORABO IN VARNOST** : Ta navodila so del izdelka, zato jih je treba posredovati uporabniku. Pozorno jih je treba prebrati, saj vsebujejo pomembne informacije v zvezi z namestitvijo, uporabo in vzdrževanjem. Shraniti ga je treba in ga predati novemu uporabniku. Če je izdelek slabo nameščen ali uporabljen, lahko povzroči resne nevarnosti

Namestitelj : -vgradnjo morajo opraviti usposobljene osebe v skladu z veljavnimi evropskimi, nacionalnimi, regionalnimi in lokalnimi predpisi -vgradnja, priključki in prilagoditve morajo biti izvedeni v skladu s predpisi. - Embalaže (karton, plastika, polistiren itd.) zaradi varnosti ne odvrzite v naravo in jo hranite izven dosega otrok - Nikoli ne nameščajte v prostorih, kjer obstaja nevarnost eksplozije ali motenj zaradi elektromagnetnih polj -Plin ali vnetljivi dim so nevarni. - Proizvajalec ne prevzema nobene odgovornosti v primeru dodatnih naprav ali sestavnih delov, ki ogrožajo izdelek, njegovo varnost in delovanje - V primeru popravila ali zamenjave delov lahko uporabite samo originalne nadomestne dele.

Monter mora biti sposoben podati vse informacije v zvezi z delovanjem, vzdrževanjem in uporabo vsakega sestavnega dela sistema.

Nasveti za boljše delovanje : - Sprejemnik namestite na višino med 1m50 in 2m50 - sprejemnika nikoli ne postavljajte v bližino ali na kovinsko površino - preverite, ali je koda oddajnika enaka kodi sprejemnika. Vzdrževanje : - Dobro delovanje je zagotovljeno le, če vzdrževanje opravljajo usposobljene osebe v rokih, ki jih določijo monter, proizvajalec in veljavni predpisi. - Montaža, vzdrževanje, popravilo in čiščenje morajo imeti svoj ustrezen letak. Ta letak mora hraniti potrošnik in ga dati usposobljenim osebam za ta opravila.

Opozorilo za uporabnika: - Pozorno preberite navodila in priloženo navodilo - Predmet se mora uporabljati izključno za svoj namen (na primer: ta brezžični zvonec se mora uporabljati v stanovanjski ali zasebni okolici, da se obvesti o prihajajočem obiskovalcu). Vsaka druga uporaba se šteje za neprimerno in zato nevarno. Spremembe, razen tistih, ki so navedene v navodilih, niso dovoljene. - Specifikacije, zapisane v tem navodilu, so informativne in se lahko spremenijo brez predhodnega obvestila. Družba CFI ne prevzema nobene odgovornosti - Predmeti, naprave, dokumentacija itd. morajo biti shranjeni izven dosega otrok. - V primeru vzdrževanja, čiščenja, napake, okvare, prekinitve vira napajanja ne poskušajte popravljati sami. Obrnite se na pristojne osebe, ki delajo v ta

namen. Če tega obvestila ne upoštevate, lahko pride do nevarnih situacij.

Material z baterijami : - Nevarnost eksplozije, če baterije niso pravilno nameščene navzdol. - Stare baterije je treba zamenjati z novimi - istega tipa ali enakovrednimi tistim, ki jih je predlagal proizvajalec baterij - Natančno upoštevajte navodila proizvajalca baterij za metanje starih baterij. Električno omrežje mora biti nameščeno v bližini naprave in mora biti lahko dostopno.

**GARANCIJSKI POGOJI :** Za to napravo velja garancija za delo in dele v naših prostorih. Garancija ne krije: potrošnega materiala (baterije ita.) in poškodb, nastalih zaradi: napqčne uporabe, nepravilne namestitve, zunanjih posegov, poškodb zaradi mehanskega ali električnega udara, padca ali atmosferskih pojavov. - Nikoli ne odpirajte aparata, sicer garancija ne bo veljavna. - Čistite samo z mehko krpo; nikoli ne uporabljajte topli. Pred čiščenjem izklopite in izklopite sistem. **Opozorilo :** Ne uporabljajte nobenih čistilnih sredstev ali topli na osnovi kisline ali alkohola ali drugih podobnih sredstev. Lahko poškodujete napravo, hlapi pa so eksplozivni in nevarni za vaše zdravje. Za čiščenje ne uporabljajte orodja, ki je lahko prevodnik napetosti (kovinska krtača, ostro orodje ... ali drugo). Kot dokazilo o datumu nakupa je treba predložiti potralo o prodaji ali račun.

## GARANCIJSKA KARTICA

Gospod / gospa : \_\_\_\_\_ Telefonska številka : \_\_\_\_\_ Naslov : \_\_\_\_\_

\_\_\_\_\_

E-pošta : \_\_\_\_\_ Datum nakupa : \_\_\_\_\_ / \_\_\_\_\_ / \_\_\_\_\_ (DD/MM/YYYY)

Prodajalec : \_\_\_\_\_ Telefon prodajalca : \_\_\_\_\_

Naslov prodajalca : \_\_\_\_\_ Serijska številka \_\_\_\_\_

**Pomembno :** Garancijski list hranite skupaj z dokazilom o nakupu.

PHI/0949/



**GB** - Ne mečite baterij ali izdelkov, ki niso v uporabi, med gospodinjske odpadke (smeti). Nevarne snovi, ki jih lahko vsebujejo, lahko škodujejo zdravju ali okolju. Prisilite prodajalca, da te izdelke vzame nazaj, ali pa uporabite selektivno zbiranje odpadkov, ki ga predlaga vaše mesto. Direktiva OEO 2012/19/EU



**GB** - Ta simbol označuje, da se sme naprava namestiti in uporabljati samo v zaprtih prostorih.

**GB** - Obrnite se na naše poprodajne tehnike na:

**00 800 15 97 53 21**

Skladen z RED, uporaben v EGS

**GB. Philipsove blagovne znamke so registrirane blagovne znamke družbe Koninklijke Philips N.V.**

# PHILIPS