



NAVODILA ZA UPORABO

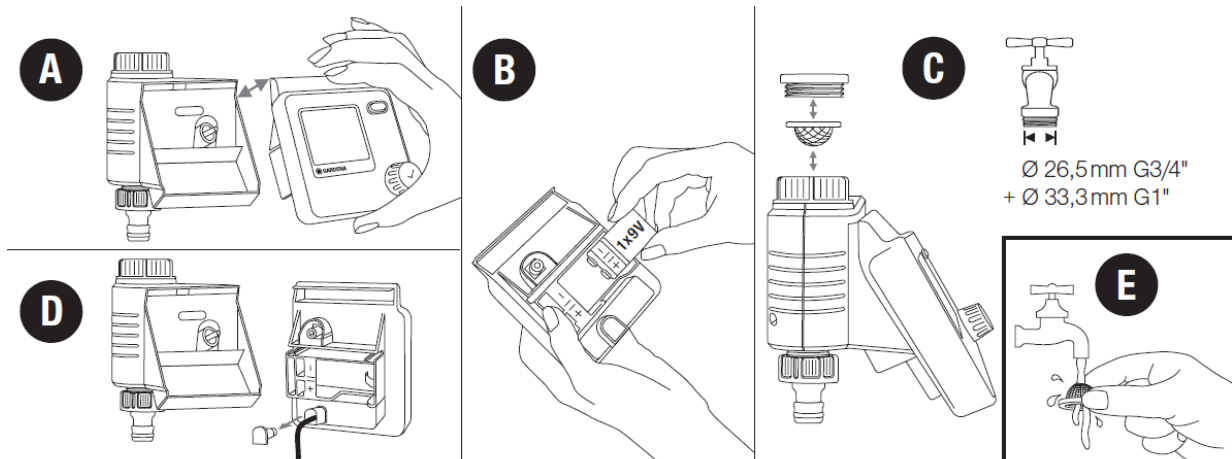
Krmilna naprava za zalivanje Gardena Select 01891-20

Kataloška št.: 18 91 829

KAZALO VSEBINE

1 SHEMA DELOVANJA NAPRAVE	3
1 UVOD	4
2 PREDVIDENA UPORABA:	4
3 VARNOST	4
4 ZAGON (SLIKE A-D)	5
5 FUNKCIJE (SLIKA F)	5
6 PROGRAMIRANJE	6
7 VZDRŽEVANJE	6
8 HRAMBA	6
8.1 OKOLJU PRIJAZNO ODSTRANJEVANJE	6
9 ODPRAVLJANJE TEŽAV	7
10 TEHNIČNI PODATKI	7
11 GARANCIJSKI PODATKI	8
GARANCIJSKI LIST	9

1 SHEMA DELOVANJA NAPRAVE



F

ZALIVANJE VKLOP IN IZKLOP

NAPREJ

NAZAJ

POTRDI

3 SEKUNDE - ZAKLEP

3 SEKUNDE - PONAŠTAVITEV

AKTIVNO ZALIVANJE

STANJE BATERIJE

ZEMELJSKA VLAGA

URNIKI

URNIK AKTIVEN/NEAKTIVEN

SKENIRAJTE ZA DOSTOP DO VIDEO NASTAVITVENEGA PROCESA

URA

POVEZAN SENZOR

ZAČETNI ČAS (0-23 UR, 0-59 MIN.)

TRAJANJE (0-7 UR, 1-59 MIN.)

POGOSTOST (DNEVI V TEDNU)

TRENTNI DAN

0 KAPLJIC = SUHO

3 KAPLJICE = MOKRO

NAJVEČ 1 LETO

NAJMANJ 4 TEDNE

NAJVEČ 4 TEDNE

BATERIJA JE PREŠIBKA ZA PONOVRNO ODPRTE

G

1 NASTAVITE URO (URE)

2 NASTAVITE URO (MINUTE)

3 NASTAVITE DAN (PON- NED)

4 PRIPRAVLJENI NA ČASOVNI NAČRT

H

1 IZBERITE KATERI KOLI ČASOVNI NAČRT

2 NASTAVITE ČASOVNI NAČRT

3 POTRDATE ČASOVNI NAČRT

4 NAPRAVA JE PROGRAMIRANA

I

ARTIKEL 1188

J

1 AKTIVNO ZALIVANJE

2 SPREMENITE TRAJANJE (1-59 MIN.)

3 KADARKOLI PREKINITE AKTIVNO ZALIVANJE

1 UVOD

Iz varnostnih razlogov tega izdelka ne smejo uporabljati otroci in mladi, mlajši od 16 let, ter vsi, ki niso seznanjeni s temi navodili za uporabo. Osebe z omejenimi fizičnimi ali duševnimi sposobnostmi smejo izdelek uporabljati samo, če jih nadzira ali o uporabi pouči odgovorna oseba. Otroke je treba nadzorovati, da se ne bodo igrali z izdelkom. Izdelka nikoli ne uporabljajte, kadar ste utrujeni, bolni ali ste pod vplivom alkohola, drog ali zdravil.

2 PREDVIDENA UPORABA:

Krmilna naprava za zalivanje Gardena je namenjena zasebni uporabi na domačih in ljubiteljskih vrtovih, izključno za zunanjo uporabo, za nadzor brizgalnih sistemov in sistemov za zalivanje. Regulacija vode se lahko med prazniki uporablja za avtomatsko zalivanje.

NEVARNO! Krmilna naprava za zalivanje Gardena se ne sme uporabljati v industrijske namene ali v povezavi s kemikalijami, živili, lahko vnetljivimi in eksplozivnimi snovmi.

3 VARNOST

Pred uporabo natančno preberite navodila za uporabo in jih hranite za nadaljnjo uporabo.

Baterija:

Za zagotovitev varnega delovanja vode je treba uporabljati samo 9V alkalno manganovo baterijo (alkalno) tipa IEC 6LR61!

Če želite preprečiti, da bi krmilna naprava za zalivanje Gardena zaradi slabe baterije, če je niste že dalj časa zamenjali, odpovedala, je treba baterijo zamenjati, ko utripa simbol baterije.

Nastavitev:

Regulacija vode se lahko nastavi navpično samo z matico do vrha, da prepreči vdor vode v prostor za akumulatorje. Najmanjša količina vode za zagotovitev pravilne funkcije vodnega upravljanja je 20 - 30 l/h. Na primer, za krmiljenje sistema Micro-Drip je potrebna vsaj 10 x 2-litrski kapalna glava.

Pri visokih temperaturah (nad 70°C na prikazovalniku) se lahko LCD zaslon ugasne. To nikakor ne vpliva na program. Ko se računalnik ohladi, LCD zaslon spet prične delovati. Najvišja temperatura za pretok vode je 40°C. Izogibajte se natezanju. Ne vlecite cevi, priključene na krmilno napravo za zalivanje Gardena.

POZOR! Če se krmilni del odstrani, ko je ventil odprt, ventil ostane odprt, dokler se krmilni del ne pritrdi.

NEVARNOST! Srčni zastoj!

Ta izdelek med delovanjem ustvarja elektromagnetno polje. To polje lahko pod določenimi pogoji moti aktivne ali pasivne medicinske vsadke. Če želite zmanjšati tveganje za stanja, ki lahko poškodujejo ali ubijejo, priporočamo osebam z medicinskimi vsadki, da se pred uporabo izdelka pogovorijo s svojim zdravnikom in proizvajalcem medicinskih vsadkov.

NEVARNOST! Nevarnost zadušitve!

Majhne dele je mogoče zlahka pogoltniti. Obstaja tudi tveganje, da se lahko vrečica zaduši malčke. Ko sestavljate izdelek, ne pozabite na malčke.

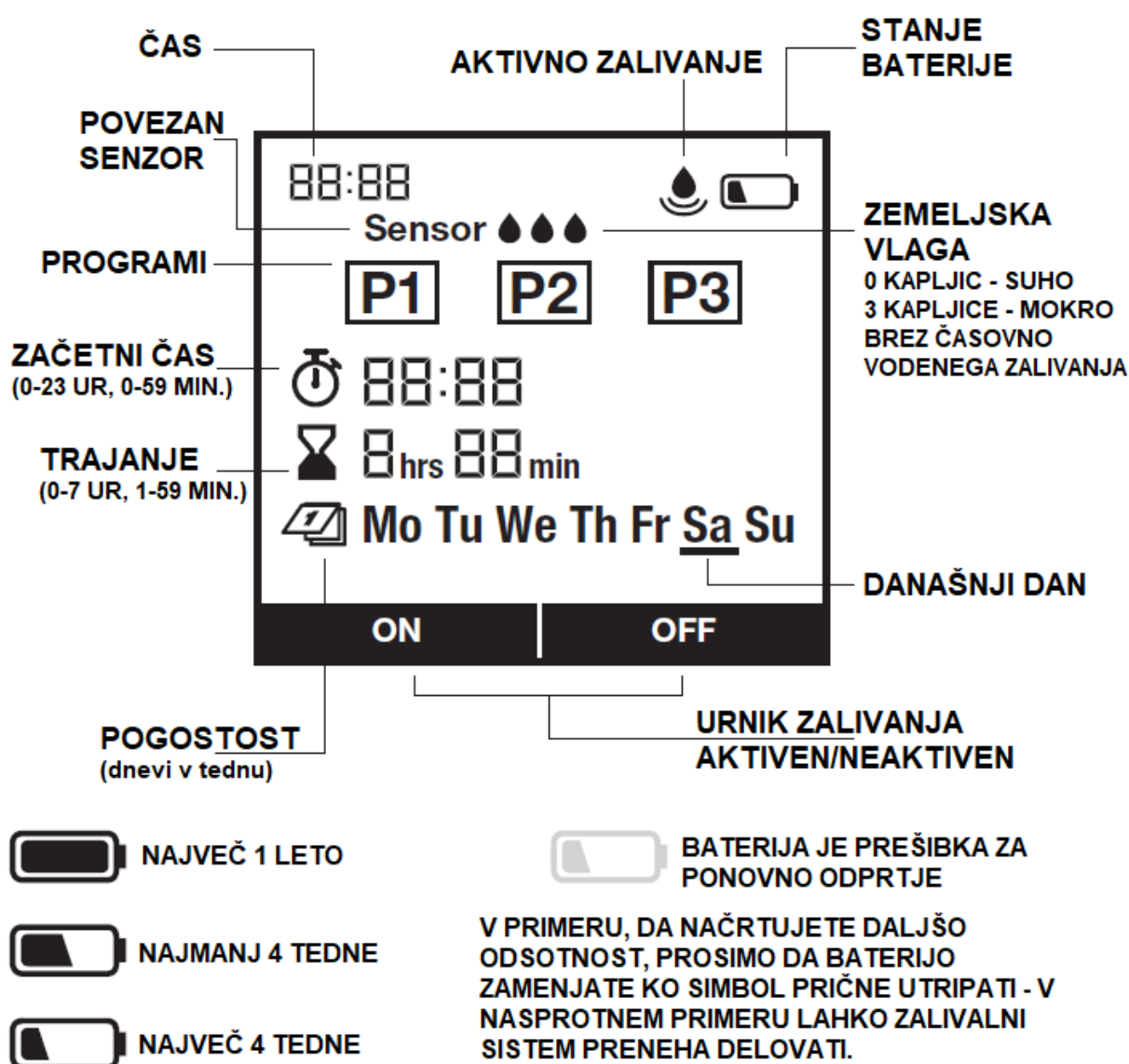
4 ZAGON (SLIKE A-D)

Video posnetke postopkov nastavitve najdete tu:



5 FUNKCIJE (SLIKA F)

Nastavitve lahko spremenite ali premaknete na naslednjo nastavev z vrtenjem gumba. Vnos lahko potrdite s pritiskom na vrtljiv gumb. Če pritisnete gumb za vsaj 3 sekunde, se zaslon zaklene ali odklene.



6 PROGRAMIRANJE

Slika G:

1. Nastavite čas (ure)
2. Nastavite čas (min)
3. Nastavite dni (pon - ned)
4. Pripravljeno za urnik

Slika H:

1. Izberite urnik
2. Nastavite urnik
3. Potrdite urnik
4. Naprava programirana

P1, P2, P3 označujejo urnike zalivanja. Shranite lahko do 3 neodvisne urnike. Dnevi namakanja morajo biti izbrani in potrjeni posamezno. Trenutni delovni dan bo poudarjen. S pritiskom na tipko za vklop in izklop (»on/off«) lahko razporede posamezno aktivirate ali deaktivirate.

Slika I: Senzor vlage v tleh, art. 1188, (neobvezna dodatna možnost)


Slika D:

1. Meni: Senzor vlažnosti tal

Po priklučitvi senzorja vlage v tleh se prikaže beseda »Senzor«. To lahko traja do 1 minute. Raven vlage v tleh, pri kateri zalivanje ne bo izvedeno po urniku, lahko nastavite s krmilnikom stikala na senzorju vlage v tleh. To ne vpliva na aktivno (ročno) zalivanje.

Slika J:

2. Aktivno zalivanje
3. Spremenite trajanje zalivanja
4. Kadar koli prekinite aktivno zalivanje

S pritiskom na gumb  lahko ročno zalivanje zaženete ali zaustavite ob želenem času. Izberete lahko čas od 1 minute do 59 minut.

7 VZDRŽEVANJE

Slika E.

8 HRAMBA

Shranjevanje:

Izdelek je treba hraniti stran od otrok.

Da bi ohranili baterijo, jo je treba odstraniti (slika B).

Krmilnik in ventilsko enoto shranite na suhem, zaprtem mestu in brez zmrzali.

8.1 OKOLJU PRIJAZNO ODSTRANJEVANJE

(v skladu z RL2012/19/ES)

Izdelka ne smete odvreči med običajne gospodinjske odpadke. Odložiti ga je treba v skladu z lokalnimi okoljskimi predpisi.

POMEMBNO! Izdelek odložite preko vašega občinskega zbiralnega centra za recikliranje.

Odstranjevanje baterije: Baterijo vrnite prodajalcu, pri katerem ste izdelek kupili ali jo pravilno odložite v najbližji center za recikliranje. Baterijo zavržite samo, ko je prazna.

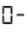
9 ODPRAVLJANJE TEŽAV

Na zaslonu ni prikaza:

- Baterija je vstavljena napačno. Preverite, ali se oznake polarnosti ujemajo (+/-).
- Baterija je prazna. Vstavite novo (alkalno) baterijo.

Temperatura na zaslonu je višja od 70°C.

- Ko se temperatura spusti, se prikaže zaslon.

Zaslon prikaže simbol , ko se gumb aktivira.

- Gumbi so zaklenjeni. Pritisnite gumb  za 3 sekunde.

Ročno zalivanje z gumbom  ni mogoče

- Opozorilo za prazno baterijo se stalno prikazuje. Vstavite novo (alkalno) baterijo.
- Pipa je izklopljena. Vključite pipo.
- Krmilnik ni priključen. Krmilnik namestite na ohišje.
- Najmanjši tlak 0,5 bara ni na voljo. Zagotovite tlak vsaj 0,5 bara.

Program zalivanja se ne izvaja (brez zalivanja)

- Vnos/sprememba programa med ali tik pred začetnim impulzom. Vnos/spremembo programa izvedite zunaj programiranih začetnih časov.
- Ventil je bil predhodno ročno odprt. Izogibajte se morebitnim prekrivanjem programov.
- Pipa je izklopljena. Vključite pipo.
- Senzor vlage ali dežja registrira vlago. Če je suho, preverite nastavitve/lokacijo senzorja vlage/dežja v tleh.
- Krmilnik ni priključen. Krmilnik namestite na ohišje.
- Opozorilo za prazno baterijo se stalno prikazuje. Vstavite novo (alkalno) baterijo.
- Najmanjši tlak 0,5 bara ni na voljo. Zagotovite tlak vsaj 0,5 bara.

Nadzor vode se ne zapre

- Najmanjša količina odvzete vode je manj kot 20 l/h. Povežite več kapalnih glav.
- Ventil je umazan. Spustite curek v nasprotni smeri od običajne smeri pretoka.

OPOMBA:

Za morebitne druge okvare se obrnite na servisno službo Gardena. Popravila sme opraviti samo servisni oddelek Gardena ali specializirani prodajalci, ki jih odobri Gardena.

10 TEHNIČNI PODATKI

Najmanjši/ največji obratovalni tlak: 0,5 bara/12 barov

Razpon delovne temperature od 5°C do 50°C

Medij pretoka: bistra sladka voda

Najvišja temperatura tekočine: 40°C

Programsko nadzorovano zaporedje zalivanja na dan: 3

Programsko nadzorovane zaporedje zalivanja na teden: največ 21

Trajanje zalivanja: 3 x 1 min. - 7 ur 59 min.

Potrebna je ena baterija 9V alkalni mangan Tip IEC 6LR61

Čas delovanja baterije: približno 1 leto

11 GARANCIJSKI PODATKI

Storitev:

Obrnite se na naslov na zadnji strani.

Izjava o garanciji:

V primeru garancijskega zahtevka vam za opravljene storitve ne zaračunamo nobene pristojbine. Gardena Manufacturing GmbH daje garancijo za vse originalne nove izdelke Gardena eno leto od datuma prvotnega nakupa pri prodajalcu, če so bile naprave nove. Garancija tega proizvajalca ne velja za izdelke, kupljene iz druge roke. Ta garancija vključuje vse pomembne napake izdelka, za katere je mogoče dokazati, da so materialne ali proizvodne napake. Ta garancija je izpolnjena z dobavo popolnoma funkcionalnega nadomestnega izdelka ali z brezplačnim popravilom pokvarjenega izdelka, ki nam ga pošljete; si pridržujemo pravico izbire med temi možnostmi. Za to storitev veljajo naslednje določbe:

- Izdelek je bil uporabljen v skladu s priporočili v navodilih za uporabo.
- Niti kupec niti tretja oseba niso poskušali odpreti ali popraviti izdelka.
- Za uporabo so uporabljeni samo originalni in obrabljeni nadomestni deli Gardena.
- Priložen je račun.

Običajna obraba delov in sestavnih delov (kot so rezila, deli za pritrditev rezila, turbine, žarnice, klinasti jermeni/zobati jermeni, rotorji, zračni filtri, svečke), vizualne spremembe, obrabni deli in potrošni material so izključeni iz garancije. Garancija tega proizvajalca je omejena na zamenjavo in popravilo izdelkov v skladu z zgoraj navedenimi pogoji. Proizvajalčeva garancija ne pomeni pravice do vložitve drugih zahtevkov do nas kot proizvajalca, na primer za odškodnino. Garancija tega proizvajalca seveda ne vpliva na zakonske in pogodbene garancijske zahtevke do prodajalca/prodajalca. Garancijo proizvajalca ureja zakon Zvezne republike Nemčije. V primeru garancijske reklamacije pošljite pokvarjen izdelek skupaj s kopijo potrdila in opisom napake, poština pa se plača na naslovu storitve.

Potrošni material:

Napake, ki nastanejo zaradi napačno nameščenih ali puščajočih baterij ne spadajo pod garancijsko kritje. Poškodbe zaradi zmrzali garancija ne pokriva.



Conrad Electronic d.o.o. k.d.
Ljubljanska c. 66, 1290 Grosuplje
Fax: 01/78 11 250, Tel: 01/78 11 248
www.conrad.si, info@conrad.si

GARANCIJSKI LIST

Izdelek: **Krmilna naprava za zalivanje Gardena Select 01891-20**
Kat. št.: **18 91 829**

Garancijska izjava:

Dajalec garancije Conrad Electronic d.o.o.k.d., jamči za kakovost oziroma brezhibno delovanje v garancijskem roku, ki začne teči z izročitvijo blaga potrošniku. **Garancija velja na območju Republike Slovenije. Garancija za izdelek je 1 leto.**

Izdelek, ki bo poslan v reklamacijo, vam bomo najkasneje v skupnem roku 45 dni vrnili popravljenega ali ga zamenjali z enakim novim in brezhibnim izdelkom. Okvare zaradi neupoštevanja priloženih navodil, nepravilne uporabe, malomarnega ravnanja z izdelkom in mehanske poškodbe so izvzete iz garancijskih pogojev. **Garancija ne izključuje pravic potrošnika, ki izhajajo iz odgovornosti prodajalca za napake na blagu.**

Vzdrževanje, nadomestne dele in priklopne aparate proizvajalec zagotavlja še 3 leta po preteku garancije.

Servisiranje izvaja družba CONRAD ELECTRONIC SE, Klaus-Conrad-Strasse 1, 92240 Hirschau, Nemčija.

Pokvarjen izdelek pošljete na naslov: Conrad Electronic d.o.o. k.d., Ljubljanska cesta 66, 1290 Grosuplje, skupaj z računom in izpolnjenim garancijskim listom.

Prodajalec: _____

Datum izročitve blaga in žig prodajalca:

Garancija velja od dneva izročitve izdelka, kar kupec dokaže s priloženim, pravilno izpolnjenim garancijskim listom.