



## NAVODILA ZA UPORABO

# Digitalni sobni termostat Honeywell Home THR840DEU

Kataloška št.: 22 01 393

## Kazalo

Varnostni napotki.....	2
Navodila.....	2
Kazalniki delovanja.....	3
Način varčevanja z energijo.....	4
Namestitev.....	5
Način namestitve.....	6
Parametri.....	7
Dodatne informacije.....	8
Garancijski list.....	9

## Varnostni napotki

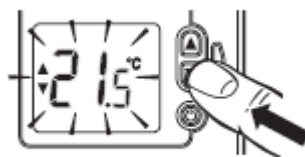
- Napravo lahko uporabljajo otroci, starejši od 8 let, in osebe z zmanjšanimi fizičnimi, senzoričnimi ali umskimi sposobnostmi ali s premalo izkušenj in znanja, če jih pri uporabi nadzira oseba, ki je zadolžena za njihovo varnost, ali so prejele navodila za varno uporabo in razumejo z njimi povezane nevarnosti.
- Naprava in njena priključna vrstica ne smeta biti na dosegu otrok, mlajših od 8 let.
- Otroci ne smejo izvajati čiščenja in vzdrževanja naprave, razen če so starejši od 8 let in pod nadzorom.

## Navodila

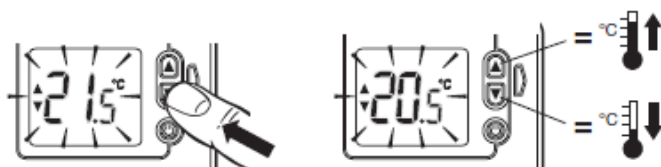
Sobna temperatura.



Nastavitev temperature, prikaz.

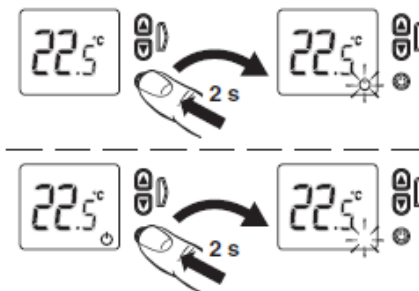


Nastavitev temperature, prilagoditev.



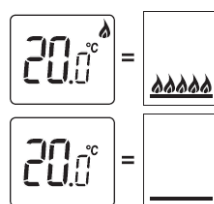


Gumb za vklop/izklop  
(omogočena zaščita proti zmrzovanju).



## Kazalniki delovanja

Kazalnik potrebe po ogrevanju.

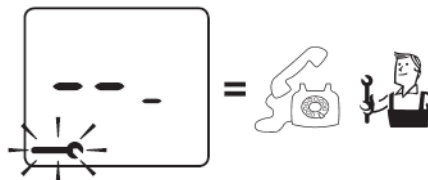


Zaščita pred zmrzaljo.

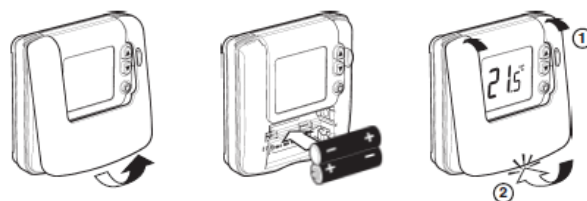
Zaščita pred zmrzaljo med hlajenjem ni na voljo.



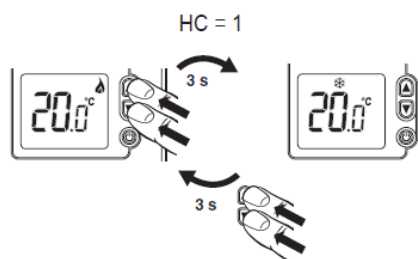
Kazalnik napake.



Kazalnik prazne baterije.



Menjava gretje/hlajenje.

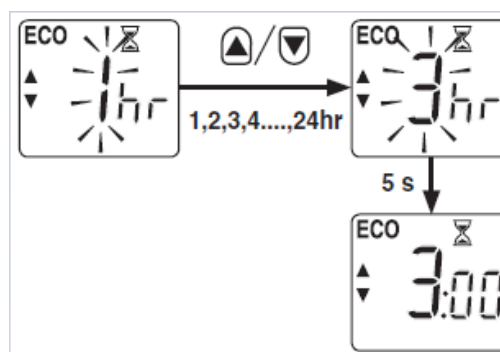


## Način varčevanja z energijo

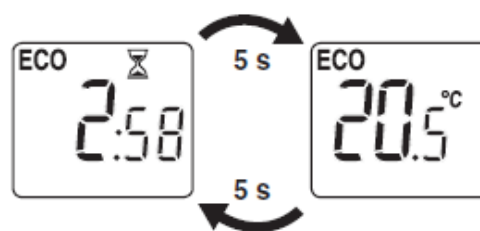
S pritiskom na zeleni gumb ECO dobite časovno obdobje pri drugačni, v naprej določeni temperaturi (18°C).



Nastavite čas trajanja načina varčevanja z energijo.

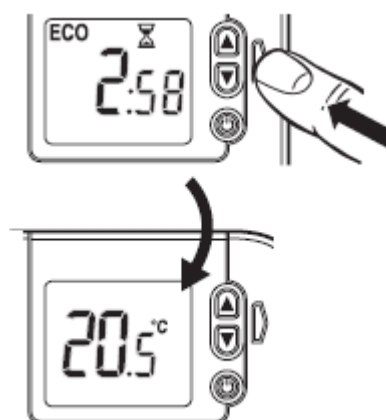


Zaslon prikazuje preostali čas v načinu ECO.

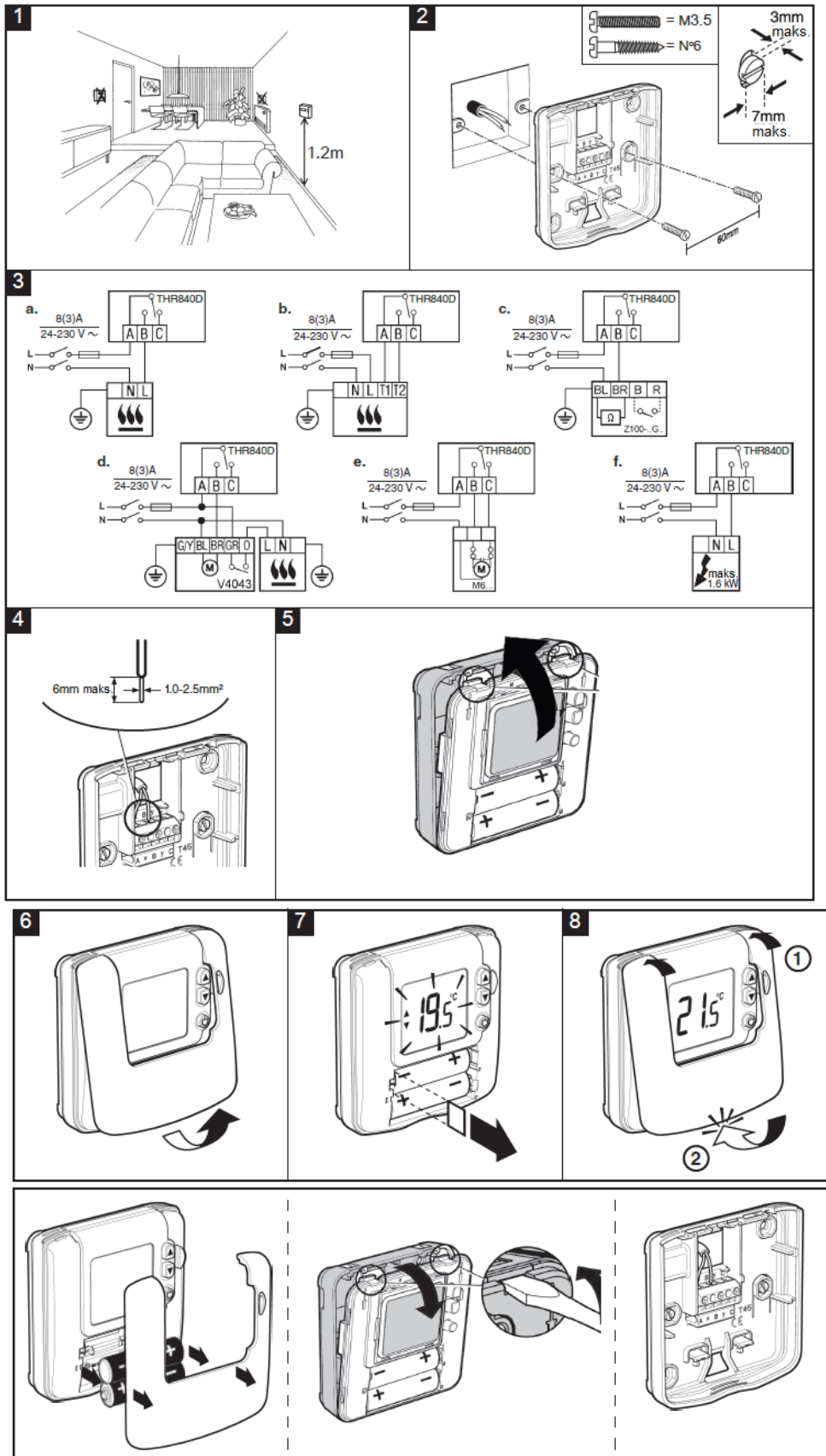


S pritiskom na  ali  lahko sedaj spreminjate temperaturo v načinu ECO.

Za izhod iz načina ECO ponovno pritisnite gumb ECO.

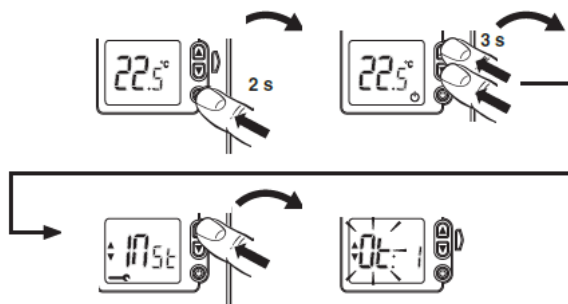


## Namestitev

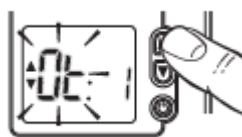


## Način namestitve

Vstop v način namestitve.



Izbor parametra.



Zaslón.

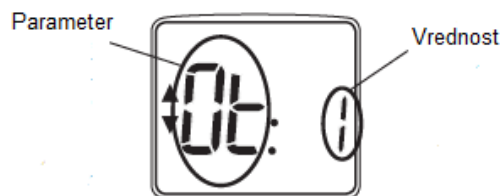
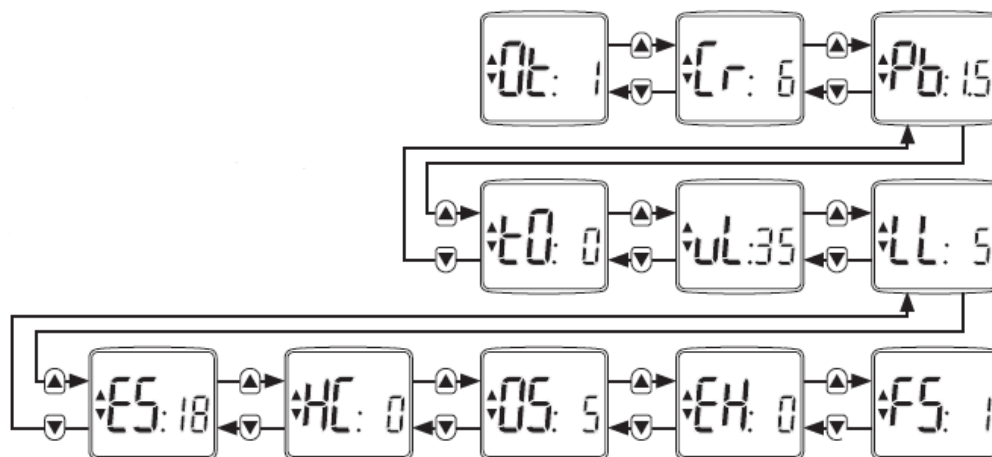
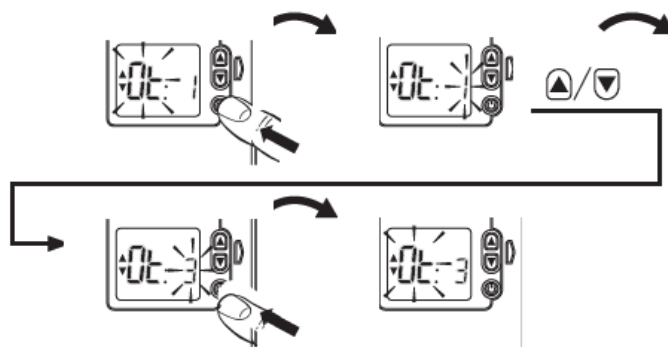


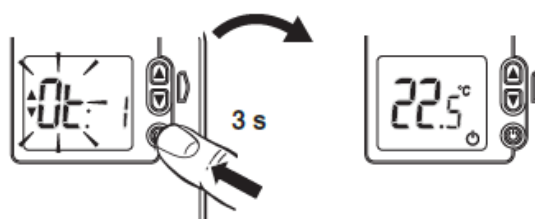
Diagram poteka parametrov.



Sprememba parametra.



Izhod iz namestitvenega načina.



## Parametri

Opis	Parameter	Območje vrednosti	Privzeto
Najmanjši čas vklopa/izklopa	Ot	1, 2, 3, 4, 5 m	1m
Hitrost cikla	Cr	{3,6,9,12}	6
Sorazmerna pasovna širina	Pb	1,5 – 3,0 K	1,5 K
Odmik merjenja temperature	tO	-3 – 3 K	0 K
Zgornja mejna vrednost	uL	21 – 35°C	35°C
Spodnja mejna vrednost	LL	5 – 21°C	5°C
ECO temperatura	ES	5 – 35°C	18°C
Menjava gretje/hlajenje	HC	0,1 0 = onemogočeno 1 = omogočeno	0
Nastavitev izklopljene vrednosti	OS	-- (= izklopljeno), 5 – 16°C	5°C
Električno ogrevanje	EH	0 (<3A) / 1 (3A – 8A)	0 (<3A)
Ponastavitev parametrov	FS	0 / 1	1 (tovarniško)

## **Dodatne informacije**

Za pomoč pri izdelku obiščite spletno stran [livewell.honeywellhome.com](http://livewell.honeywellhome.com).



Bk-electronic GmbH  
Hardhofweg 40  
74821 Mosbach  
Germany

Država izvora: Združeno kraljestvo

©2019 Resideo Technologies Inc. Ta izdelek proizvaja družba Resideo in hčerinska podjetja. Blagovna znamka Honeywell Home se uporablja pod licenco Honeywell International Inc. Vse pravice pridržane.



## GARANCIJSKI LIST



Conrad Electronic d.o.o. k.d.  
Ljubljanska c. 66, 1290 Grosuplje  
Faks: 01/78 11 250  
Telefon: 01/78 11 248  
[www.conrad.si](http://www.conrad.si), [info@conrad.si](mailto:info@conrad.si)

Izdelek: **Digitalni sobni termostat Honeywell Home THR840DEU**  
Kat. št.: **22 01 393**

### **Garancijska izjava:**

Dajalec garancije Conrad Electronic d.o.o.k.d., jamči za kakovost oziroma brezhibno delovanje v garancijskem roku, ki začne teči z izročitvijo blaga potrošniku. **Garancija velja na območju Republike Slovenije. Garancija za izdelek je 1 leto.**

Izdelek, ki bo poslan v reklamacijo, vam bomo najkasneje v skupnem roku 45 dni vrnili popravljenega ali ga zamenjali z enakim novim in brezhibnim izdelkom. Okvare zaradi neupoštevanja priloženih navodil, nepravilne uporabe, malomarnega ravnanja z izdelkom in mehanske poškodbe so izvzete iz garancijskih pogojev. **Garancija ne izključuje pravic potrošnika, ki izhajajo iz odgovornosti prodajalca za napake na blagu.**

Vzdrževanje, nadomestne dele in priklopne aparate proizvajalec zagotavlja še 3 leta po preteku garancije.

Servisiranje izvaja družba CONRAD ELECTRONIC SE, Klaus-Conrad-Strasse 1, 92240 Hirschau, Nemčija.

Pokvarjen izdelek pošljete na naslov: Conrad Electronic d.o.o. k.d., Ljubljanska cesta 66, 1290 Grosuplje, skupaj z računom in izpolnjenim garancijskim listom.

**Prodajalec:**

---

**Datum izročitve blaga in žig prodajalca:**

---

**Garancija velja od dneva izročitve izdelka, kar kupec dokaže s priloženim, pravilno izpolnjenim garancijskim listom.**