



NAVODILA ZA UPORABO

Brezžični zvonec Heidemann 70706

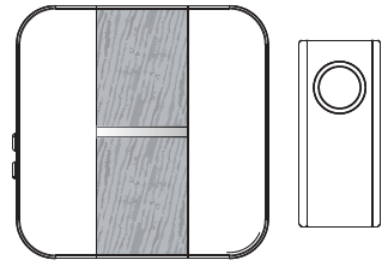
Kataloška št.: 22 33 150

KAZALO VSEBINE

1 UVOD	3
2 SPLOŠNE INFORMACIJE	3
3 NAMESTITEV BATERIJE ODDAJNIKA.....	3
4 NAMESTITEV BATERIJE SPREJEMNIKA	3
5 NAMESTITEV ODDAJNIKA	3
6 NAMESTITEV SPREJEMNIKA.....	3
7 PRVI VKLOP	4
8 IZBOR MELODIJE	4
8.1 MOŽNOSTI IZBIRE MELODIJE	4
9 NADZOR GLASNOSTI	4
10 LED FUNKCIJSKA LUČKA	4
11 ZAMENJAVA BATERIJE.....	4
12 SPECIFIKACIJA	4
12.1 ODDAJNIK.....	4
12.2 SPREJEMNIK	4
13 VARNOSTNO OPOZORILO	5
GARANCIJSKI LIST	6

1 UVOD

Dragi kupec, hvala, ker ste izbrali ta Heidemannov izdelek. Komplet za brezžično zvonjenje je sestavljen iz oddajnika in sprejemnika. Za namestitev teh enot ni potrebno nobeno ožičenje. Veljajo zakonske zahteve za pogoje koriščenja garancije. Okvare, ki nastanejo zaradi neprimerne ravnanja, uporabe naprave za drug namen ali neupoštevanja navodil za obratovanje in namestitev, so izključene iz garancijskih pogojev.



2 SPLOŠNE INFORMACIJE

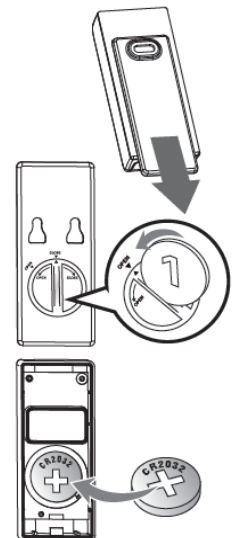
S pritiskom na gumb (oddajnik) zvonca se na sprejemnik odda signal, ki ga aktivira. Zahtevana melodija se predvaja. Zaradi največjega dosega približno 75 metrov (na odprtem prostoru) lahko sprejemnik vzamete kamor koli želite (npr. vrt, garaža, klet itd.). Obseg lahko zmanjšajo ovire (na primer stene, kovine in podobni materiali).

3 NAMESTITEV BATERIJE ODDAJNIKA

Oddajnik deluje s 3-voltno litijevo baterijo CR2032, ki je vključena v pakiranju.

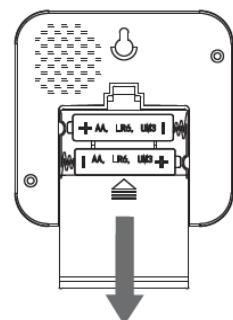
Najprej odstranite zadnjo stran oddajnika.

Preverite, ali je baterija pravilno vstavljena glede na polarnost (+=navzgor). Znova sestavite zadnjo in sprednjo stran oddajnika. Oddajnik je zdaj pripravljen za delovanje.



4 NAMESTITEV BATERIJE SPREJEMNIKA

Na zadnji stran navzdol potisnite pokrov prostora za baterije in vstavite baterije (niso vključene v pakiranju) 3 x 1,5 volt LR6/Mignon. Upoštevajte polarnost! Potisnite baterijski pokrov sprejemnika nazaj v prvotni položaj. Sprejemnik je zdaj pripravljen za delovanje.



5 NAMESTITEV ODDAJNIKA

Obe predhodno izrezani luknji na zadnji strani oddajnika se lahko uporabljata kot predloga za označevanje vrtalnih lukenj. Dobavni stenski čepi in vijaki so vključeni v pakiranje. Alternativno lahko oddajnik pritrdimo z lepilno podlago, ki je prav tako vključena v pakiranje (samo za uporabo na primernih površinah).

POMEMBNO: Pri nameščanju oddajnika na trde PVC okvirje vrat ali kovinske površine bo območje dosega naprave omejeno! Pod zaščitnim pokrovom na oddajniku na sprednji strani oddajnika je nameščena tipska tablica, na kateri je lahko nalepka.

6 NAMESTITEV SPREJEMNIKA

Sprejemnik ima na zadnji strani serijsko izdelano luknjo za pritrditev. S tem lahko napravo namestite na vijak ali pa jo kadar koli prestavite v drugo sobo. Pritrdilni materiali (vijak in vtič) so vključeni v dobavo. Pri nameščanju naprave upoštevajte razdaljo 3 mm med steno in sprejemnikom, da lahko napravo enostavno obesite.

7 PRVI VKLOP

Po vstavitvi baterij v oddajnik in sprejemnik enkrat odklopite oddajnik. Ta samodejno nastavi frekvenco in to sporoči sprejemniku, ki nato piska. Takoj, ko je ta frekvenca zapomnjena, si sprejemnik ne more več zapomniti drugih brezžičnih signalov, s čimer se izogne motenju druge opreme v okolici.

8 IZBOR MELODIJE

Vsakič, ko pritisnete, se predvaja še ena od treh melodij sprejemnika. Zadnja melodija je bila shranjena.

8.1 MOŽNOSTI IZBIRE MELODIJE

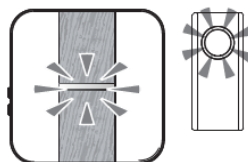
1. Beethovnova številka 5
2. Ding - Dong
3. Westminster

9 NADZOR GLASNOSTI

Brezžični sprejemnik ima na hrbtni strani regulator glasnosti, ki prilagodljivo spreminja glasnost (do približno 80 dB (A)). S pritiskom na oddajnik se signal pošlje sprejemniku. Če želite ponoviti klicni signal, ponovno pritisnite tipko za zvonjenje. Klicni signal se oglasi samo enkrat, tudi če neprekinjeno pritisnete gumb zvonca.

10 LED FUNKCIJSKA LUČKA

LED funkcijske lučke so nameščene na sprednji strani oddajnika in sprejemnika, in se prižgejo, ko oddajnik pritisnemo in ko se oglasi sprejemnik.



11 ZAMENJAVA BATERIJE

Ta brezžični zvonec ima funkcijo shranjevanja frekvenc. Če želite zamenjati baterije, vam ni treba ponastaviti nastavitve frekvence.

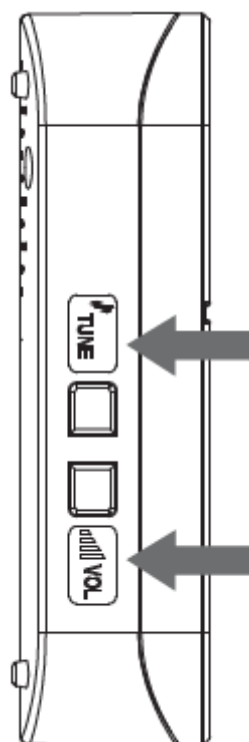
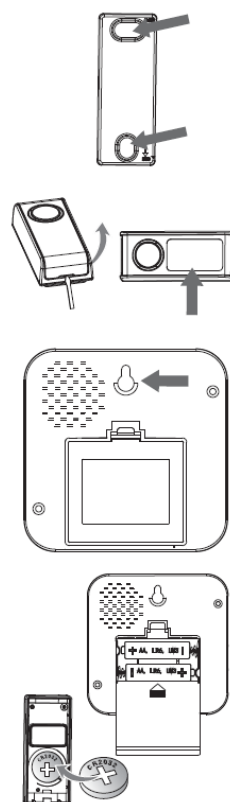
12 SPECIFIKACIJA

12.1 ODDAJNIK

Vir energije: 1 x 3 V CR2032 baterija (vključena v dobavo)
Poraba energije: 15 mA operativno, 1,5 μ A pripravljenost
Temperaturno območje: od -10°C do + 40°C

12.2 SPREJEMNIK

Oskrba z električno energijo: Mignon baterije 3 x 1,5 Volt LR6 (niso vključene v dostavo)
Poraba energije: 150 mA operativna, 300 μ A pripravljenost
Temperaturno območje: od 5°C do +40°C



POZOR: Baterij ne izpostavljajte vročini, neposrednemu soncu in ognju! Nevarnost eksplozije! Informacije o potrošnikih za varstvo okolja, odstranjevanje in skladnost so priložene. Jamstvo, kot ga določa zakon. Ob upoštevanju tehničnih sprememb.

13 VARNOSTNO OPOZORILO

Napravo lahko uporabljajo otroci, starejši od 8 let, in osebe z zmanjšanimi fizičnimi, senzoričnimi ali umskimi sposobnostmi ali s premalo izkušenj in znanja, če jih pri uporabi nadzira oseba, ki je zadolžena za njihovo varnost, ali so prejele navodila za varno uporabo in razumejo z njimi povezane nevarnosti. Naprava in njena priključna vrvica ne smeta biti na dosegu otrok, mlajših od 8 let. Otroci ne smejo izvajati čiščenja in vzdrževanja naprave, razen če so starejši od 8 let in pod nadzorom.



Conrad Electronic d.o.o. k.d.
Ljubljanska c. 66, 1290 Grosuplje
Fax: 01/78 11 250, Tel: 01/78 11 248
www.conrad.si, info@conrad.si

GARANCIJSKI LIST

Izdelek: **Brezžični zvonec Heidemann 70706**
Kat. št.: **22 33 150**

Garancijska izjava:

Dajalec garancije Conrad Electronic d.o.o.k.d., jamči za kakovost oziroma brezhibno delovanje v garancijskem roku, ki začne teči z izročitvijo blaga potrošniku. **Garancija velja na območju Republike Slovenije. Garancija za izdelek je 1 leto.**

Izdelek, ki bo poslan v reklamacijo, vam bomo najkasneje v skupnem roku 45 dni vrnili popravljenega ali ga zamenjali z enakim novim in brezhibnim izdelkom. Okvare zaradi neupoštevanja priloženih navodil, nepravilne uporabe, malomarnega ravnanja z izdelkom in mehanske poškodbe so izvzete iz garancijskih pogojev. **Garancija ne izključuje pravic potrošnika, ki izhajajo iz odgovornosti prodajalca za napake na blagu.**

Vzdrževanje, nadomestne dele in priklopne aparate proizvajalec zagotavlja še 3 leta po preteku garancije.

Servisiranje izvaja družba CONRAD ELECTRONIC SE, Klaus-Conrad-Strasse 1, 92240 Hirschau, Nemčija.

Pokvarjen izdelek pošljete na naslov: Conrad Electronic d.o.o. k.d., Ljubljanska cesta 66, 1290 Grosuplje, skupaj z računom in izpolnjenim garancijskim listom.

Prodajalec: _____

Datum izročitve blaga in žig prodajalca:

Garancija velja od dneva izročitve izdelka, kar kupec dokaže s priloženim, pravilno izpolnjenim garancijskim listom.