



NAVODILA ZA UPORABO

Kvadrokopter s kamero
Revell GO! Video Pro 23818

Kataloška št.: 23 02 181



Kazalo



1. Sestavni deli kvadrokopterja	3
1a Zgornja stran	3
1b Spodnja stran	4
2. Sestavni deli daljinskega upravljalnika	4
3. Daljinski upravljalnik	5
4. Namestitev kamere	5
5. Namestitev pristajalnih nog	5
6. Pričetek uporabe modela	6
7. Prostor za baterije	7
8. Namestitev zaščite za rotorje	7
9. Namestitev držala za pametni telefon	7
10. Menjava rotorjev	8
11. Polnjenje baterije	8
12. Nadzor leta	9
13. Trimerji	10
14. Aplikacija	10
15. Vsebina paketa	10
16. Rezervni deli	11
17. Varnostni napotki	11
Garancijski list	12
Prevod izvirne izjave EU o skladnosti	13
Izvirna izjava EU o skladnosti	14

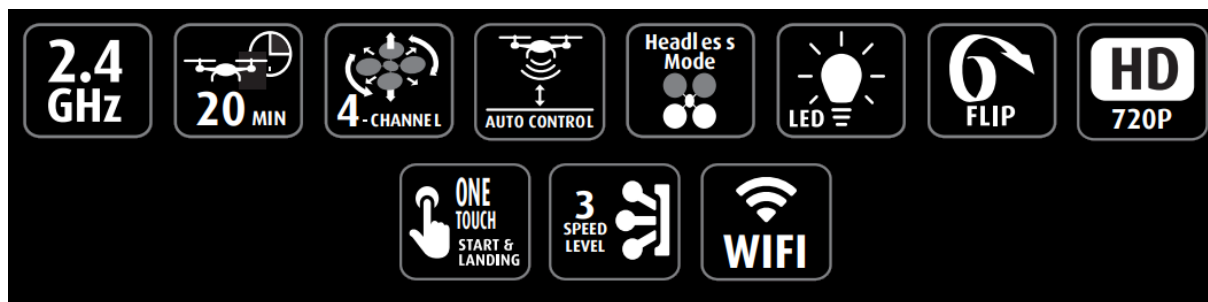


Brezplačna aplikacija na:
app.revell.de

BREZPLAČNA APLIKACIJA
Preverite, ali je vaš telefon kompatibilen



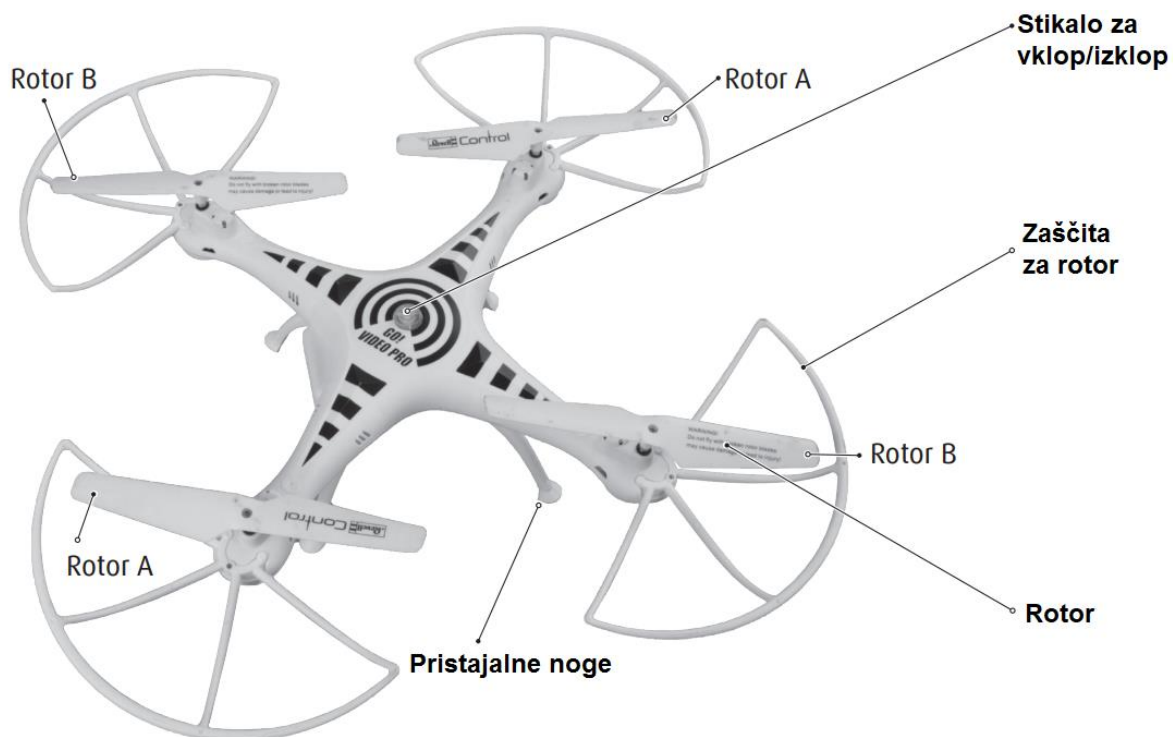
Brezplačna aplikacija za
 iOS 8.0 ali višje
Brezplačna aplikacija za
 Android 4.0 ali višje



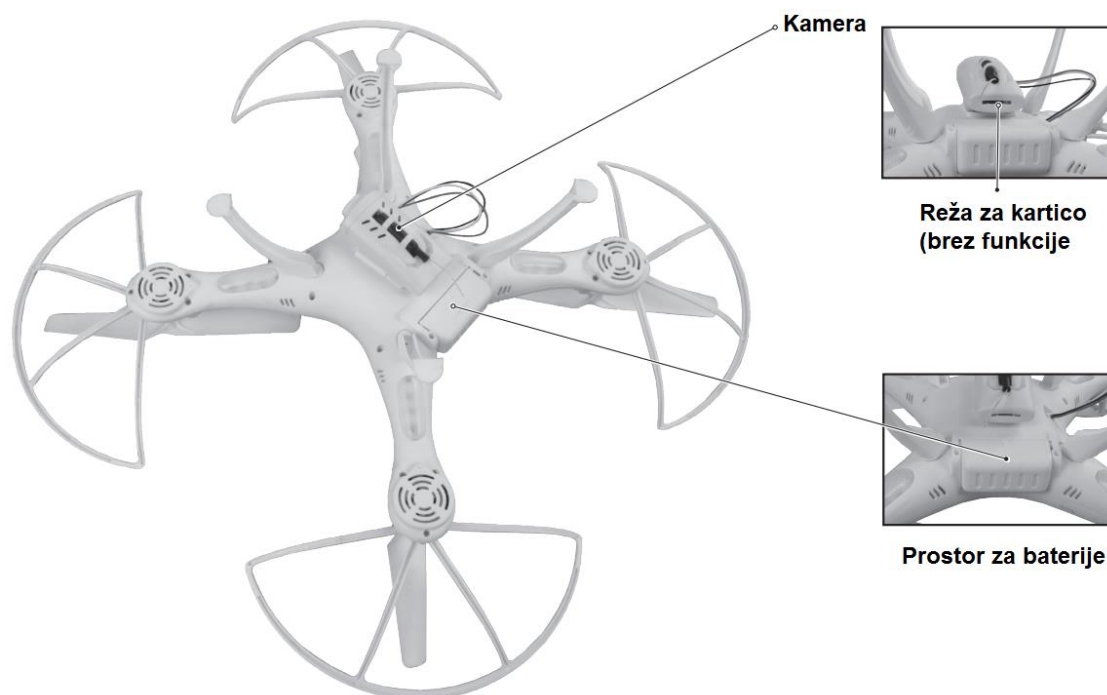
- 2.4 Ghz
- 20 minut letenja
- 4-kanali
- Samodejni nadzor
- Brezglavi način
- LED indikatorji
- Funkcija obračanja
- Zaslón: HD 720p
- Vzlet in pristonek z enim dotikom
- Wi-Fi

1. Sestavni deli kvadrokopterja

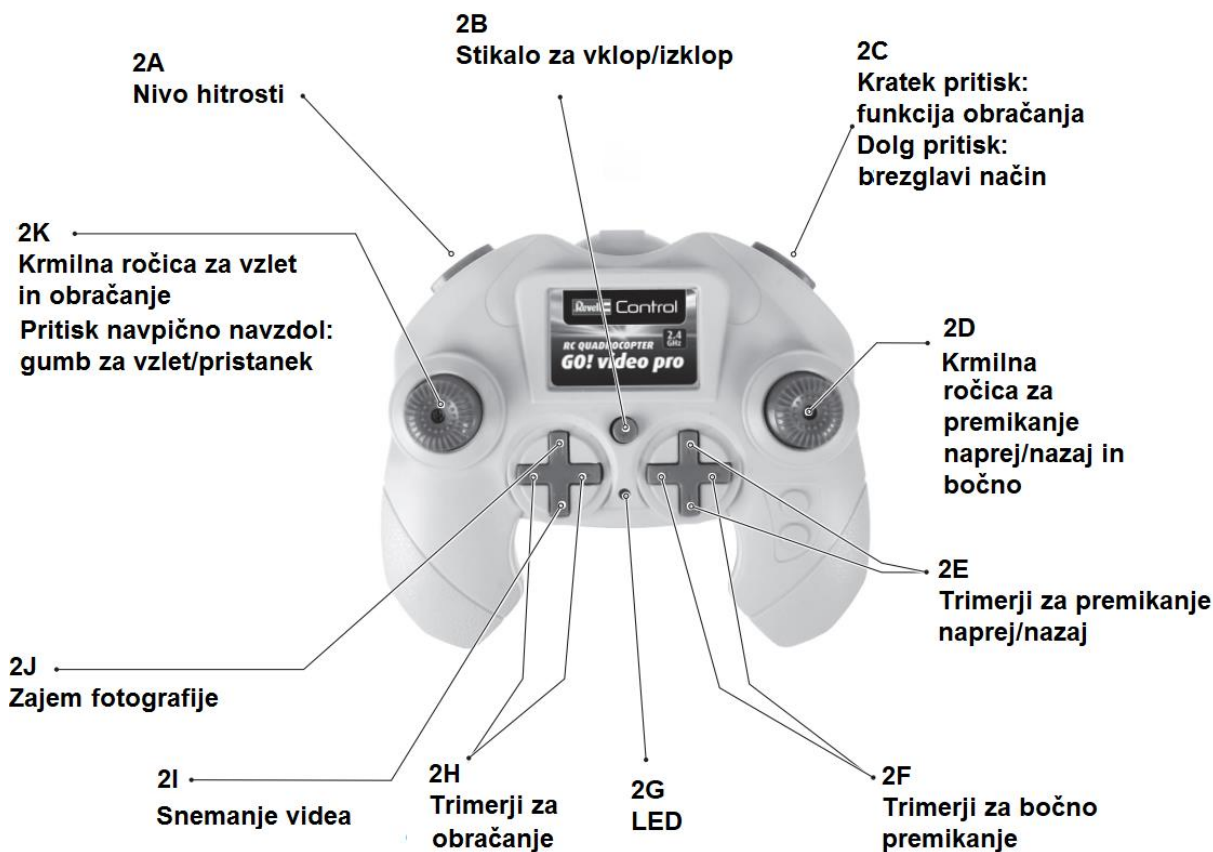
1a Zgornja stran



1b Spodnja stran



2. Sestavni deli daljinskega upravljalnika

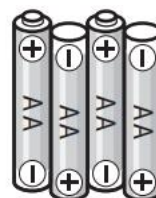


3. Daljinski upravljalnik

Baterije/polnilne baterije za daljinski upravljalnik

Napajanje: DC, 6,0 V =

Baterije: 4 x 1,5 V »AA« (ni vključeno)

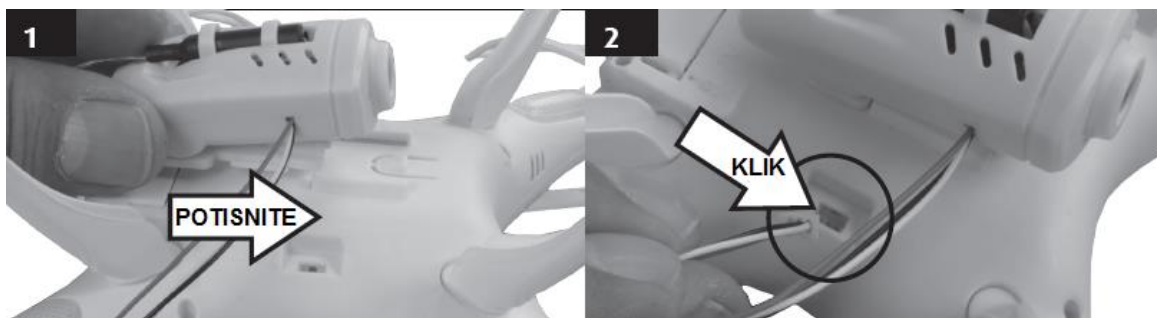


Frekvenčno območje

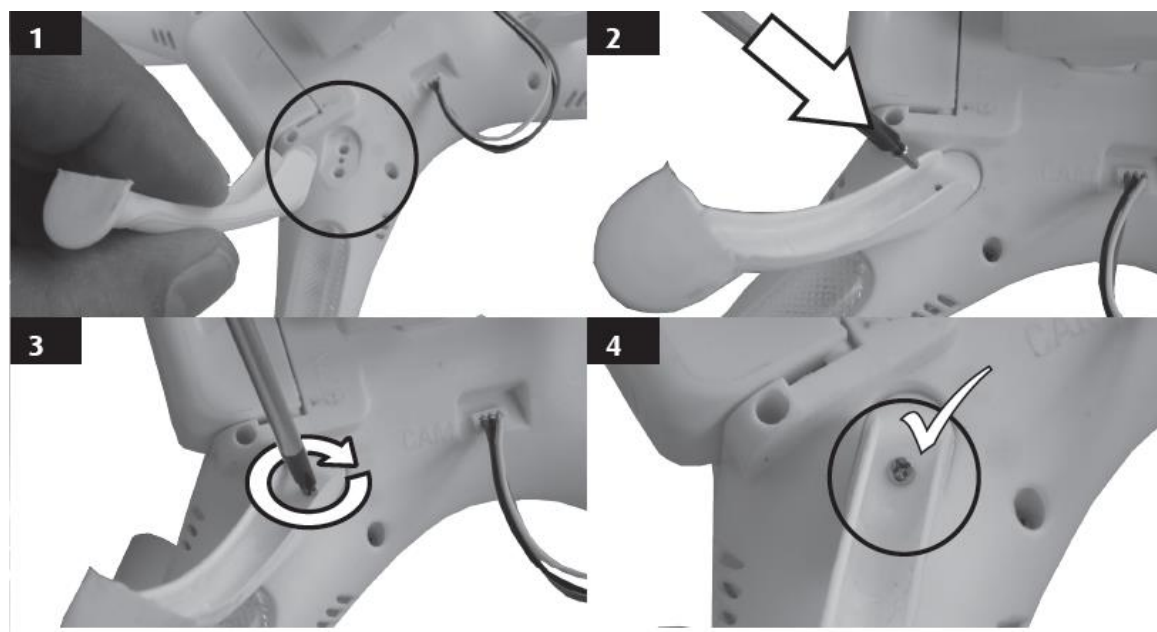
Frekvenčno območje: 2400 - 2483,5 MHz

Največja frekvenčna moč: < 10 dBm

4. Namestitev kamere

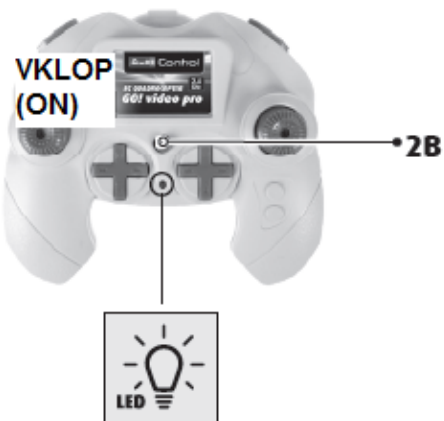


5. Namestitev pristajalnih nog



6. Pričetek uporabe modela

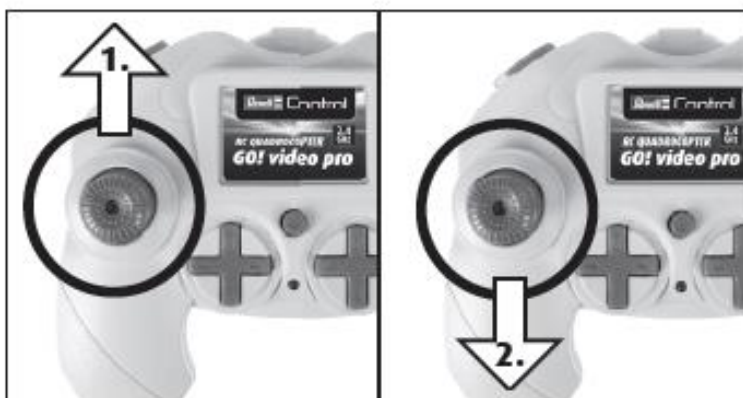
5A



5B



5C

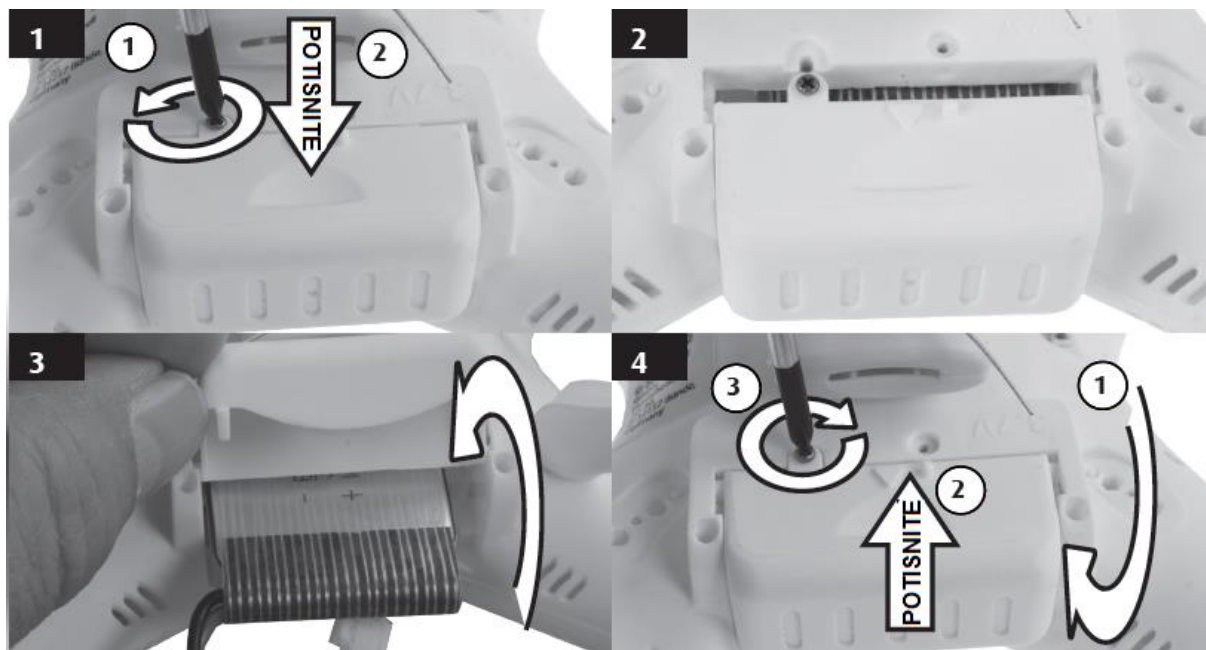


5D

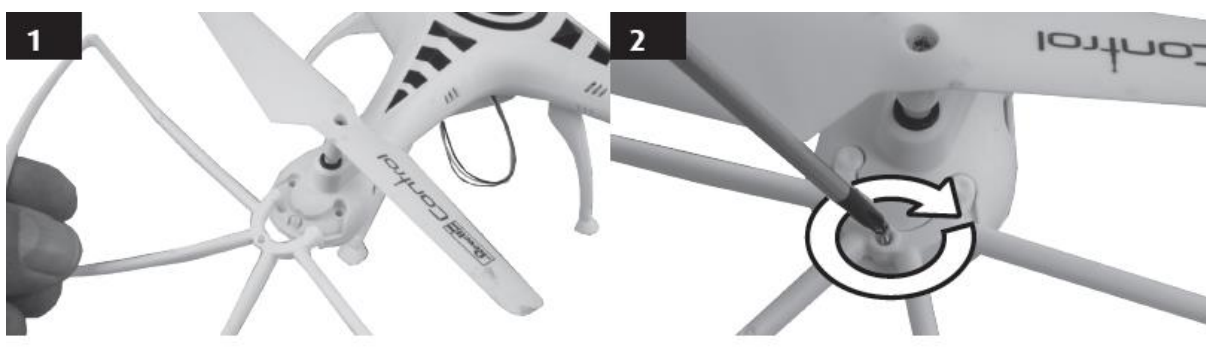


— Daljinski upravljalnik in
— model sta seznanjena

7. Prostor za baterije



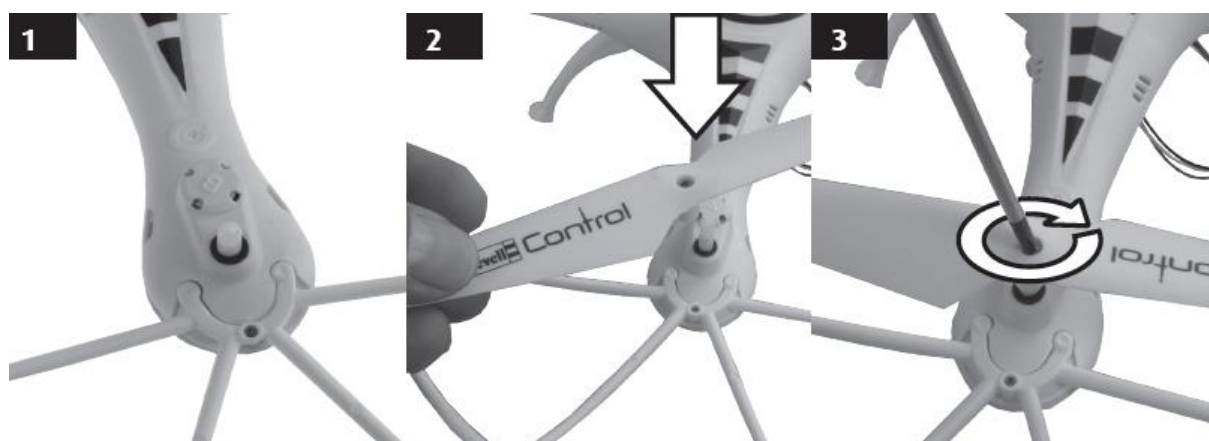
8. Namestitev zaščite za rotorje



9. Namestitev držala za pametni telefon

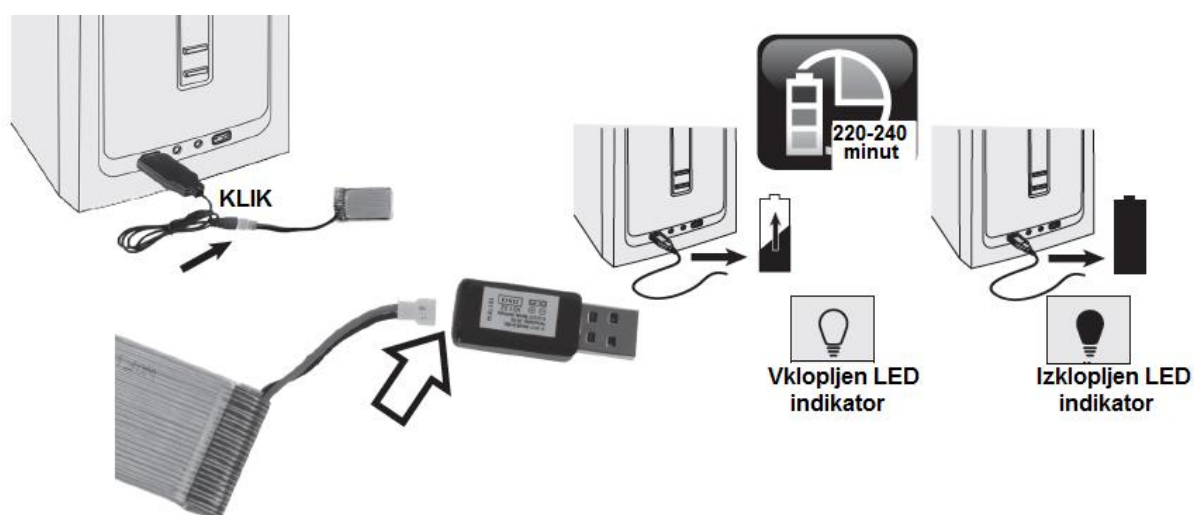


10. Menjava rotorjev



Bodite pozorni na pravilno zaporedje rotorjev. Glejte podpoglavje 1a.

11. Polnjenje baterije



Pozor! Nikoli ne polnite baterije, ko je vstavljena v model.

Baterije/polnilne baterije za model:

Napajanje: ---

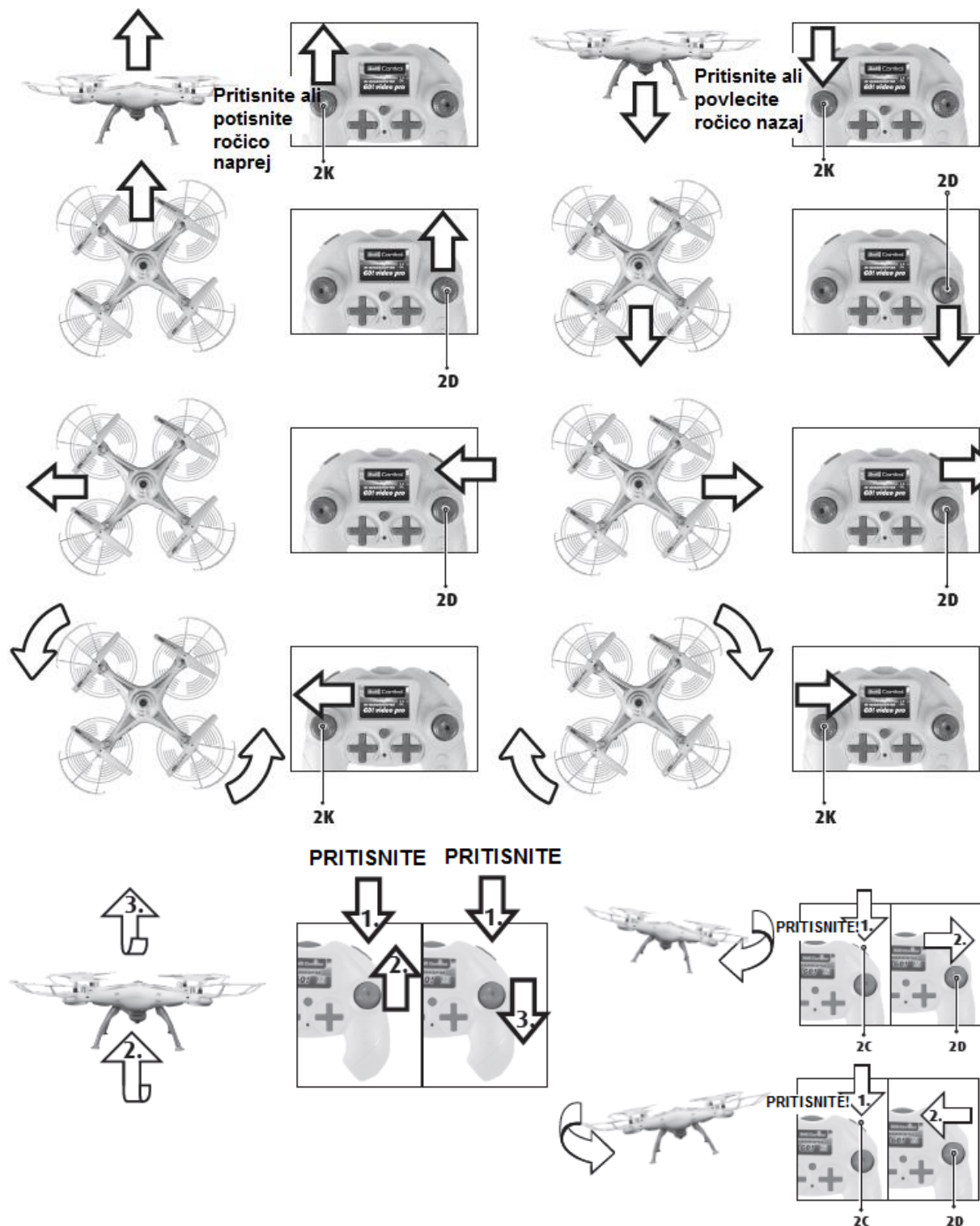
Nazivna moč: DC 3,7 V / 1,800 mAh / 6,66 Wh

LiPo baterija (vključena)

USB-napajalnik:

Napajanje: DC 5 V --- preko USB-priključka do največ 500 mA

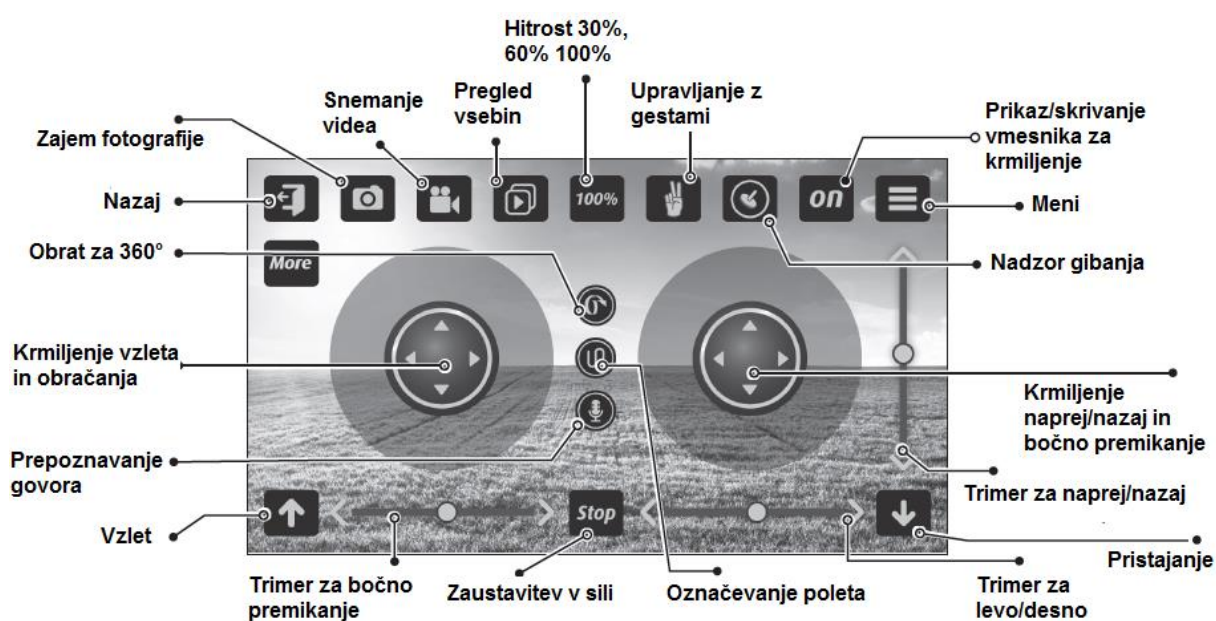
12. Nadzor leta



13. Trimerji



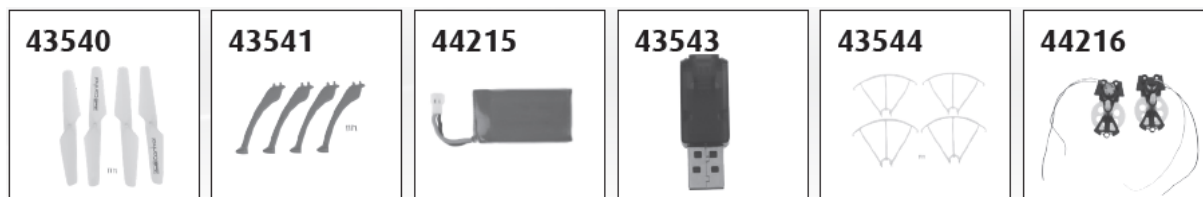
14. Aplikacija



15. Vsebina paketa



16. Rezervni deli



Rezervne dele lahko pridobite v spletni trgovini na naslovu www.revell.de ali pri vašem lokalnem prodajalcu. Naročila rezervnih delov iz drugih držav obravnavajo lokalni distributerji.

Obrnite se na svojega prodajalca ali pristojnega distributerja.

17. Varnostni napotki

- Napravo lahko uporabljajo otroci, starejši od 8 let, in osebe z zmanjšanimi fizičnimi, senzoričnimi ali umskimi sposobnostmi ali s premalo izkušenj in znanja, če jih pri uporabi nadzira oseba, ki je zadolžena za njihovo varnost, ali so prejele navodila za varno uporabo in razumejo z njimi povezane nevarnosti.
- Naprava in njena priključna vrvica ne smeta biti na dosegu otrok, mlajših od 8 let.
- Otroci ne smejo izvajati čiščenja in vzdrževanja naprave, razen če so starejši od 8 let in pod nadzorom.
- To igračo je dovoljeno priključiti le na naprave II. varnostne kategorije, ki so označene z ikono na desni.



www.revell.de

Različica 01.02

© 2020 Revell GmbH, Henschelstr. 20-30, D-32257 Bünde.
REVELL JE REGISTRIRANA BLAGOVNA ZNAMKA PODJETJA
REVELL GMBH, NEMČIJA.
Izdelano na Kitajskem.



Conrad Electronic d.o.o. k.d.
Ljubljanska c. 66, 1290 Grosuplje
Faks: 01/78 11 250
Telefon: 01/78 11 248
www.conrad.si, info@conrad.si

GARANCIJSKI LIST

Izdelek: **Kvadrokopter s kamero Revell GO! Video Pro 23818**
Kat. št.: **23 02 181**

Garancijska izjava:

Dajalec garancije Conrad Electronic d.o.o.k.d., jamči za kakovost oziroma brezhibno delovanje v garancijskem roku, ki začne teči z izročitvijo blaga potrošniku. **Garancija velja na območju Republike Slovenije. Garancija za izdelek je 1 leto.**

Izdelek, ki bo poslan v reklamacijo, vam bomo najkasneje v skupnem roku 45 dni vrnili popravljenega ali ga zamenjali z enakim novim in brezhibnim izdelkom. Okvare zaradi neupoštevanja priloženih navodil, nepravilne uporabe, malomarnega ravnanja z izdelkom in mehanske poškodbe so izvzete iz garancijskih pogojev. **Garancija ne izključuje pravic potrošnika, ki izhajajo iz odgovornosti prodajalca za napake na blagu.**

Vzdrževanje, nadomestne dele in priklopne aparate proizvajalec zagotavlja še 3 leta po preteku garancije.

Servisiranje izvaja družba CONRAD ELECTRONIC SE, Klaus-Conrad-Strasse 1, 92240 Hirschau, Nemčija.

Pokvarjen izdelek pošljete na naslov: Conrad Electronic d.o.o. k.d., Ljubljanska cesta 66, 1290 Grosuplje, skupaj z računom in izpolnjenim garancijskim listom.

Prodajalec:

Datum izročitve blaga in žig prodajalca:

Garancija velja od dneva izročitve izdelka, kar kupec dokaže s priloženim, pravilno izpolnjenim garancijskim listom.

Prevod izvirne izjave EU o skladnosti



Izjava o skladnosti

Podjetje Revell GmbH, Henschelstrasse 20-30, 32257 Bünde, izjavlja, da je naslednji izdelek, v kolikor se uporablja za predviden namen, skladen z veljavnimi določili direktiv ES.

Številka izdelka: **23818**

Naziv izdelka: **GO! Video Pro**

Direktiva ES: **RED 2014/35/EU, EMC 2014/30/EU in Direktiva o igračah 2009/48/ES**

Frekvenca: **2,4 GHz**

Maksimalna oddajna moč: **<10 dBm**



Uporabljeni usklajeni standardi:

ES 300 440 V2.1.1, ES 300 328 V2.2.2, ES 62479:2010,

ES 301 489-1 V2.2.3, ES 301 489-3 V2.1.1,

ES 301 489-17 V3.2.2, ES 71-1:2014+A1:2018,

ES 71-2:2011+A1:2014, ES 71-3:2019

Poleg tega so bili izdelki testirani v skladu z naslednjimi direktivami/standardi:

ES 62115:2005+A12:2015, ES IEC 62115:2020+A11:2020

ES 60825-1:1994+A2:2001+A1:2002

(glej prilogo E k ES 62115:2005+A12:2015)

ES 62133-2 :2017

Uredba o baterijah 2006/66/ES

Direktiva RoHS 2015/863/EU

Direktiva OEEQ 2002/96/ES ES 50419:2006

Vsebnost ftalatov

Evropska uredba (ES) št. 1907/2006 (**REACH**) Priloga XVII in njene spremembe

Skupna vsebnost kadmija

Evropska uredba (ES) št. 1907/2006 (**REACH**) Priloga XVII in njene spremembe

Organokositrne spojine

Evropska uredba (ES) št. 1907/2006 (**REACH**) Priloga XVII in njene spremembe

ZOPP skladno z Uredbo (EU) 2019/1021 o obstojnih organskih onesnaževalih

Vsebnost policikličnih aromatskih ogljikovodikov (PAH) AfPS GS 2019:01 PAK (PAH)

Odpadna embalaža 94/62/ES

Ta izjava o skladnosti je izdana na lastno odgovornost proizvajalca Revell GmbH. Če izdelke spremenite brez dovoljenja, je ta izjava neveljavna.

Bünde, 18.12.2020

Detlef Lorse

Vodja operative

Revell GmbH
Heschestrasse 20-30
32257 Bünde, Nemčija
Telefon: +49 5223 965-0
Faks: +49 5223 965-488
E-pošta: info@revell.de

Sedež: Bünde /
Okrožno sodišče: Bad Oeynhausener HRB 10158
GLN: 4009803000008
Direktor: Stefan Krings
ID za DDV: DE 250610893
SN: 5/310/5775/1207

Banka:
Sparkasse Herford
IBAN: DE95 4945 0120 0200 2009 70
BIC: WHLADE44
Reg. št. OEEQ: DE 84013787

Izvirna izjava EU o skladnosti



Konformitätserklärung

Declaration of conformity

Revell GmbH, Henschelstrasse 20-30, 32257 Bünde erklärt hierdurch, dass nachfolgende Artikel bei bestimmungsgemäßer Verwendung den einschlägigen Bestimmungen der EG-Richtlinien entsprechen.
Revell GmbH, Henschelstrasse 20-30, 32257 Bünde declares herewith that the following items comply with the relevant EG directives if used as intended.

Artikel-Nr / *Item No.*: **23818**

Name des Produkts / *Product name*: **GO! Video PRO**

EG-Richtlinie/*EG directive*: **RED 2014/53/EU, EMC 2014/30/EU and Toys Directive 2009/48/EG**

Frequenz:/ *Operation Frequency*: **2,4 GHz**

Max. Sendeleistung/ *Max. Transmission Power*: **<10 dBm**

Angewandte harmonisierte Normen:/*Applied harmonised standards*:

**EN 300 440 V2.1.1, EN 300 328 V2.2.2, EN 62479:2010,
EN 301 489-1 V2.2.3, EN 301 489-3 V2.1.1, EN 301 489-17 V3.2.2
EN 71-1:2014+A1:2018, EN 71-2:2011+A1:2014, EN 71-3:2019**

Zusätzlich wurden die Artikel nach folgenden Richtlinien getestet:
Additionally, the items were tested according to:

EN 62115:2005+A12 :2015, EN IEC 62115 :2020+A11 :2020

EN 60825-1 :1994+A2 :2001+A1 :2002

(refer to Annex E of EN62115 :2005+A12 :2015)

EN 62133-2 :2017

Battery Directive 2006/66/EC

RoHS Directive 2015/863/EU

WEEE Directive 2002/96/EC EN 50419 :2006

Phthalates Content

European Regulation (EC) No. 1907/2006 (**REACH**) Annex XVII and its amendments

Total Cadmium Content

European Regulation (EC) No. 1907/2006 (**REACH**) Annex XVII and its amendments

Organostic compounds

European Regulation (EC) No. 1907/2006 (**REACH**) Annex XVII and its amendments

SCCP according to Regulation (EU) 2019/1021 Persistent Organic Pollutants

Polycyclic Aromatic Hydrocarbons (PAHs) Content AfPS GS 2019 :01 PAK(PAH)

Packaging Waste 94/62/EC

Die alleinige Verantwortung für die Ausstellung dieser Konformitätserklärung trägt der Hersteller Revell GmbH. Bei unzulässiger Veränderung der Artikel verliert diese Erklärung ihre Gültigkeit.

The sole responsibility for issuing this declaration of conformity lies with the manufacturer Revell GmbH. This declaration is void upon unauthorized modification of the item.

Bünde, 18.12.2020

Detlef Lörse
Director Operations

Revell GmbH
Henschelstrasse 20-30
32257 Bünde / Germany
Tel.: +49 5223 965-0
Fax: +49 5223 965-488
EMail: info@revell.de

Sitz: Bünde / Amtsgericht Bad Oeynhausen HRB 10158
GLN: 4009803000008
Geschäftsführer: Stefan Krings
USt-IdNr.: DE 250610893
SN: 5/310/5775/1207

Bankverbindung:
Sparkasse Herford
IBAN: DE95 4945 0120 0200 2009 70
BIC:WLAHDE44
WEEE-Reg.-Nr. DE 84013787

