

**ACT20P**  
**ACT20P-BRIDGE-S**

**Weidmüller Interface GmbH & Co. KG**  
Klingenbergstraße 16  
D-32758 Detmold  
Germany  
Fon: +49 5231 14-0  
Fax: +49 5231 14-292083  
www.weidmueller.com

**Produktillustration****ACT20P: Den flexibla lösningen**

- Exakta och mycket funktionella signalomvandlare
- Enkel konfiguration via display (Pro DCDC II), FDT/DTM-programvara eller DIP-brytare
- Lösgöringsarmar förenklar hanteringen
- Mer utrymme i kopplingskåpet, från 12,5 mm bredd för två kanaler

**Allmänna beställningsdata**

Typ	ACT20P-BRIDGE-S
Art.nr.	<a href="#">1067250000</a>
Artikelbeteckning	Mätbryggomvandlare, Motståndsbrygga, 0(4)-20 mA
GTIN (EAN)	4032248820856
Frp	1 Stück

**ACT20P**  
**ACT20P-BRIDGE-S**

**Weidmüller Interface GmbH & Co. KG**  
 Klingenbergstraße 16  
 D-32758 Detmold  
 Germany  
 Fon: +49 5231 14-0  
 Fax: +49 5231 14-292083  
 www.weidmueller.com

**Tekniska data****Mått och vikter**

Bredd	22,5 mm	Byggbredd (tum)	0,886 inch
Höjd	117,2 mm	Bygghöjd (tum)	4,614 inch
Djup	113,6 mm	Byggdjup (tum)	4,472 inch
Nettovikt	156,9 g		

**Temperaturer**

Drifttemperatur, max	70 °C	Drifttemperatur, min.	-40 °C
Fuktighet	10...90 % (ingen fuktbildning)	Lagertemperatur, max.	85 °C
Lagertemperatur, min.	-40 °C	Drifttemperatur	-40 °C...70 °C
Lagertemperatur	-40 °C...85 °C		

**Sannolikhet för störning**

MTTF	543 Years
------	-----------

**Environmental Product Compliance**

REACH SVHC	Lead 7439-92-1
------------	----------------

**Märkdata UL**

UL-certifikat	Listing no.: E256486
---------------	----------------------

**Ingång**

Antal ingångar	1	Sensor	Motståndsbrygga, Total resistans för alla parallella mätbryggor: min. 87Ω
Sensor-försörjning	120 mA @ 10 V (= 4 x 350 Ω bryggmotstånd)	Mätområde ingång	± 10 mV / ± 20 mV / ± 30 mV / ± 50 mV (inställbar)
Bryggmatningsspänning	5 V eller 10 V	Bryggkänslighet	1,0 mV/V till 5,0 mV/V

**Utgång**

Typ	Spännings- och strömutgång (kan konfigureras)	Utgångsspänning, kommentar	0...11 V (inställningsbar)
Utgångsström	0...22 mA (inställbart)	Lastmotstånd spänning	600 Ω
Lastmotstånd ström	≤ 600 Ω		

**utgång (analog)**

Typ (analogutgång)	Spännings- och strömutgång (kan konfigureras)
--------------------	---

**ACT20P  
ACT20P-BRIDGE-S**

**Weidmüller Interface GmbH & Co. KG**  
 Klingenbergstraße 16  
 D-32758 Detmold  
 Germany  
 Fon: +49 5231 14-0  
 Fax: +49 5231 14-292083  
 www.weidmueller.com

**Tekniska data****Allmänna uppgifter**

Ineffekt	3 W @ 24 V DC	Konfiguration	DIP-switch och knapp
Linearitet	Typiskt $\pm 0,05$ % av signalområdet	Långtidsdrift	0,1 % / 10.000 h
Repetitions exakthet	typ. $\pm 0,05$ % av signalområdet.	Skena	TS 35
Spänningsförsörjning	10...60 V DC	Svarstid	< 400 ms (10...90 %)
Temperaturkoefficient	typ. 0,005 % / °C		

**Isolationskoordination**

EMC-Normer	EN 61326	Isolationsspänning	5,7 kV (ingång / utgång, ingång/ matning)
Märkspänning	300 V <sub>eff</sub>	Nedsmutningsgrad	2
Överspänningskategori	III		

**Anslutningsdata**

Anslutningstyp	Skruvanslutning	Åtdragningsmoment, min.	0,4 Nm
Åtdragningsmoment, max.	0,6 Nm	Anslutningsområde, märkarea	2,5 mm <sup>2</sup>
Anslutningsområde, min.	0,5 mm <sup>2</sup>	Anslutningsområde, max.	2,5 mm <sup>2</sup>
Ledardiameter, AWG, min.	AWG 30	Ledardiameter, AWG, max	AWG 14

**Klassificeringar**

ETIM 3.0	EC002479	ETIM 4.0	EC002653
ETIM 5.0	EC002653	ETIM 6.0	EC002653
eClass 5.1	27-21-01-07	eClass 6.2	27-21-01-20
eClass 7.1	27-21-01-20	eClass 8.1	27-21-01-20
eClass 9.0	27-21-01-20	eClass 9.1	27-21-01-90

**Produktinformation**

Produktinformation

Bryggmätomvandlare ACT20P-BRIDGE-S omvandlar mätbryggsspänningar till standardsignaler. Knappar används för justering till den anslutna mätbryggan. Bryggmätomvandlaren kan mata upp till 4 parallellanslutna mätbryggor var och en med 350 Ω. Enheten stödjer enkel kompensation av taravikten med en separat ingång för en extern knapp eller en extern PLC-signal. Spänningsmatningen är elgalvaniserad och isolerad från ingång och utgång (3-vägsisolering).

**Egenskaper**

- 4-tråds och 6-tråds mätning
- Matning av upp till 4 parallellanslutna mätbryggor var och en med 350 Ω
- In- och utgångsområdena kan kopplas om via DIP-brytare.
- Tarakompensation via extern knapp eller PLC-signal
- Visning av driftstatus med en lysdiod på frontpanelen
- 3-vägs galvanisk isolering mellan ingång, utgång och spänningsmatning.

**Godkännanden**

Godkännanden



Godkännanden	CULUS;
ROHS	Uppfyllelse

**ACT20P  
ACT20P-BRIDGE-S**

**Weidmüller Interface GmbH & Co. KG**  
Klingenbergstraße 16  
D-32758 Detmold  
Germany  
Fon: +49 5231 14-0  
Fax: +49 5231 14-292083  
www.weidmueller.com

**Tekniska data****Downloads**

Användardokumentation	<a href="#">Quickstart_german.pdf</a> <a href="#">Instruction sheet</a>
Broschyr/Katalog	<a href="#">CAT 4.1 ELECTR 16/17 EN</a>
Godkännande/Certifikat/Dokument om överensstämmelse	<a href="#">Declaration of Conformity</a>
Programvara	<a href="#">DIP switch configuration tool</a>
Teknikuppgifter	<a href="#">EPLAN_WSCAD</a>
Teknikuppgifter Data	<a href="#">STEP</a>

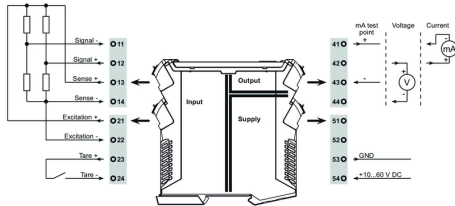
**Datablad**

**ACT20P  
ACT20P-BRIDGE-S**

**Weidmüller Interface GmbH & Co. KG**  
 Klingenbergstraße 16  
 D-32758 Detmold  
 Germany  
 Fon: +49 5231 14-0  
 Fax: +49 5231 14-292083  
 www.weidmueller.com

**Ritningar**

**EI-symbol**

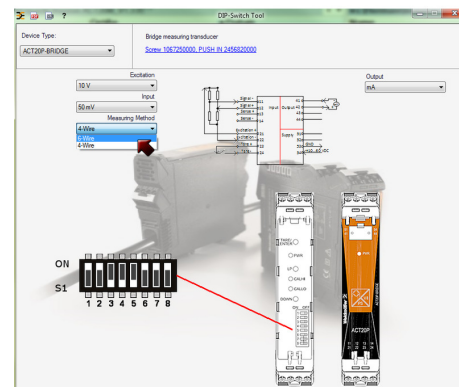
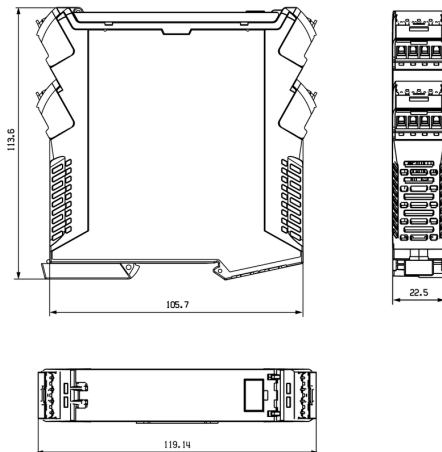


**DIP switch setting**

		DIP switch							
<b>Excitation</b>	10 V	1	2	3	4	5	6	7	8
	5 V	<input checked="" type="checkbox"/>							
<b>Output</b>	mA	1	2	3	4	5	6	7	8
	V	<input checked="" type="checkbox"/>							
<b>Input span</b>	10 mV	1	2	3	4	5	6	7	8
	20 mV			<input checked="" type="checkbox"/>					
	30 mV					<input checked="" type="checkbox"/>			
	50 mV						<input checked="" type="checkbox"/>		
<b>Measuring method</b>	4-wire	1	2	3	4	5	6	7	8
	6-wire							<input checked="" type="checkbox"/>	<input checked="" type="checkbox"/>

■ = ON

**Profilritning**



example for DIP switch setting (with ACT20 tool)