

Tillbehör
ERME 10² SPX 4**Weidmüller Interface GmbH & Co. KG**

Klingenbergstraße 16

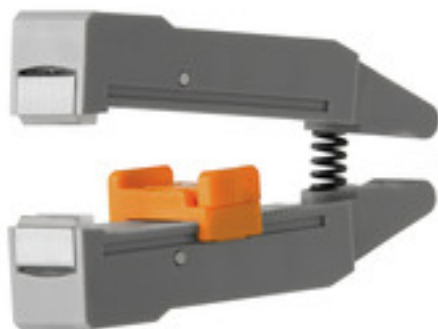
D-32758 Detmold

Germany

Fon: +49 5231 14-0

Fax: +49 5231 14-292083

www.weidmueller.com



- Avisoleringsverktyg med automatisk självjustering
- För fintrådiga och massiva ledare
- Idealiskt lämplig för maskiner och anläggningar, järnvägs- och spårbunden trafik, vindkraft, robotteknik, explosionsskydd samt marin-, offshore- och skeppsbyggnadssektorerna
- Avisoleringslängd justerbar med anslag
- Automatisk öppning av klämbacken efter avisolering
- Inga utfläktade kardeler
- Kan ställas in för olika isoleringstjocklekar
- Dubbelisolerade kablar i två processteg utan specialinställning
- Glappfri och självjusterande kapanordning
- Lång livslängd
- Optimerad ergonomisk design

Allmänna beställningsdata

Typ	ERME 10 ² SPX 4
Art.nr.	1119030000
Artikelbeteckning	Tillbehör, Knivhållare, 10mm ²
GTIN (EAN)	4032248948420
Frp	1 Stück

Tillbehör
ERME 10² SPX 4**Weidmüller Interface GmbH & Co. KG**
Klingenbergstraße 16
D-32758 Detmold
Germany
Fon: +49 5231 14-0
Fax: +49 5231 14-292083
www.weidmueller.com**Tekniska data****Mått och vikter**

Bredd	52 mm	Byggbredd (tum)	2,047 inch
Höjd	23 mm	Bygghöjd (tum)	0,906 inch
Djup	11,2 mm	Byggdjup (tum)	0,441 inch
Nettovikt	25 g		

Environmental Product Compliance

REACH SVHC Lead 7439-92-1

Avisoleringsverktyg

Färgkod	grå	Ledardiameter, max.	10 mm ²
Ledardiameter, min.	0,08 mm ²		

Klassificeringar

ETIM 3.0	EC000161	ETIM 4.0	EC000163
ETIM 5.0	EC000163	ETIM 6.0	EC001509
eClass 6.2	21-04-91-14	eClass 7.1	21-04-91-14
eClass 8.1	21-04-91-14	eClass 9.0	21-04-92-37
eClass 9.1	21-01-90-90		

Downloads

Broschyr/Katalog	CAT 6 TOOLS 15/16 EN CAT 8 SAI 15/16 EN
Teknikuppgifter	WSCAD