

HDC HE 24 FS**Weidmüller Interface GmbH & Co. KG**

Klingenbergstraße 16

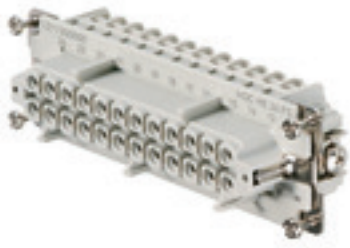
D-32758 Detmold

Germany

Fon: +49 5231 14-0

Fax: +49 5231 14-292083

www.weidmueller.com



Vid skruvanslutning ¨r ledaranslutningarna konstruerade som skruvelement. Alla skruvanslutningar (undantag: storlek 1) ¨r utrustade med en trådskyddsfj¨der.

Antal poler: 24
M¨rström: 16 A
M¨rskp¨nnig: 500 V
Nominell sp¨nnig enligt UL/CSA: 600 V AC/DC
Skruvanslutning

Allmänna beställningsdata

| | |
|-------------------|--|
| Typ | HDC HE 24 FS |
| Art.nr. | 1211300000 |
| Artikelbeteckning | , Hylsa, 500 V, 16 A, Antal poler: 24, Skruvanslutning, Byggstorlek: 8 |
| GTIN (EAN) | 4008190067298 |
| Frp | 1 Stük |

HDC HE 24 FS

Weidmüller Interface GmbH & Co. KG

Klingenbergstraße 16

D-32758 Detmold

Germany

Fon: +49 5231 14-0

Fax: +49 5231 14-292083

www.weidmueller.com

Tekniska data

Mått och vikter

| | | | |
|-----------|---------|-----------------|------------|
| Bredd | 34 mm | Byggbredd (tum) | 1,339 inch |
| Höjd | 35,2 mm | Bygghöjd (tum) | 1,386 inch |
| Djup | 111 mm | Byggdjup (tum) | 4,37 inch |
| Nettovikt | 138 g | | |

Temperaturer

Gränsvärde, temperatur -40 °C ... 125 °C

Environmental Product Compliance

REACH SVHC Lead 7439-92-1

Allmänna data

| | | | |
|--------------------------------------|--------------------|--------------------------------------|--|
| Antal poler | 24 | Brännbarhetsklass enligt UL 94 | V-0 |
| Byggstorlek | 8 | Genomgångsmotstånd (6) | ≤ 2mΩ |
| Isolationshållfasthet | 10 ¹⁰ Ω | Isoleringsmaterial | PC glasfiberförstärkt (UL-listad och järnvägskvalificerad) |
| Isoleringsmaterialgrupp | IIIa | Ledardiameter | 2,5 mm ² |
| Märkspänning (DIN EN 61984) | 500 V | Märkstötspänning (DIN EN 61984) | 6 kV |
| Märkström (DIN EN 61984) | 16 A | Material | Kopparlegering |
| Märkspänning enligt UL/CSA | 600 V AC/DC | Nedsmuttningsgrad | 3 |
| Serie | HE | Stickcykler Ag | ≥ 500 |
| Typ | Hylsa | Yta | Silver passiverad |
| Åtdragningsmoment max., huvudkontakt | 0,55 Nm | Åtdragningsmoment min., huvudkontakt | 0,5 Nm |

Mått

| | | | |
|------------|---------|--------------|--------|
| Höjd hylsa | 35,2 mm | Längd sockel | 111 mm |
|------------|---------|--------------|--------|

Connection data

| | | | |
|--------------------------|---------------------|--------------------------|---------------------|
| Ledardiameter, min. | 0,5 mm ² | Ledardiameter, max. | 2,5 mm ² |
| Ledardiameter, AWG, min. | AWG 20 | Ledardiameter, AWG, max. | AWG 14 |

Design

| | | | |
|--------------------|---------|----------------|-----------------|
| Typ | Hylsa | Anslutningstyp | Skruvanslutning |
| Klingmått krysspår | Gr. PH1 | | |

General data

| | | | |
|-------------|----|-------------|---|
| Antal poler | 24 | Byggstorlek | 8 |
|-------------|----|-------------|---|

Material

| | | | |
|--------------------|--|--------------------------------|-----|
| Isoleringsmaterial | PC glasfiberförstärkt (UL-listad och järnvägskvalificerad) | Brännbarhetsklass enligt UL 94 | V-0 |
| Material | Kopparlegering | | |

HDC HE 24 FS

Weidmüller Interface GmbH & Co. KG

Klingenbergstraße 16

D-32758 Detmold

Germany

Fon: +49 5231 14-0

Fax: +49 5231 14-292083

www.weidmueller.com

Tekniska data

Anslutningsdata PE

| | | | |
|--|---------------------|---|---------------------|
| Anslutningstyp PE | Skruvanslutning | Avisoleringslängd PE-anslutning | 10 mm |
| Klingmått krysspår | Gr. PH1 | Klingmått slits (PE-anslutning) | SD 0,8 x 4,0 |
| Ledaranslutningsarea AWG (PE), max. | AWG 12 | Ledararea, fintrådig med ändhylsa DIN 46228/4, max. | 2,5 mm ² |
| Ledararea, fintrådig med ändhylsor DIN 46228/4, min. | 0,5 mm ² | Ledardiameter, AWG (PE), min. | AWG 20 |
| Ledardiameter, entrådig max. | 2,5 mm ² | Ledardiameter, entrådig min. | 0,5 mm ² |
| Ledardiameter, fintrådig, min. | 0,5 mm ² | Ledardiameter, fintrådig, max. | 2,5 mm ² |
| Montageskruv | M 4 | Märkarea | 4 mm ² |
| Tightening torque, max. PE connection | 1,5 Nm | Tightening torque, min. PE connection | 1,2 Nm |

Utförande

| | | | |
|--|---------------------|---|---------------------|
| Anslutningstyp | Skruvanslutning | Avisoleringslängd nominellt | 9 mm |
| Byggstorlek | 8 | Genomgångsmotstånd (6) | ≤ 2mΩ |
| Klingmått | Gr. PZ0 | Klingmått slits (skruvanslutning) | SD 0,6 x 3,5 |
| Klämskruv | M 3 | Ledararea, fintrådig med ändhylsa DIN 46228/4, max. | 2,5 mm ² |
| Ledararea, fintrådig med ändhylsor DIN 46228/4, min. | 0,5 mm ² | Ledardiameter, AWG, max | AWG 14 |
| Ledardiameter, AWG, min. | AWG 20 | Ledardiameter, entrådig max. | 2,5 mm ² |
| Ledardiameter, entrådig min. | 0,5 mm ² | Ledardiameter, fintrådig, min. | 0,5 mm ² |
| Ledardiameter, fintrådig, max. | 2,5 mm ² | Ledardiameter, max. | 2,5 mm ² |
| Ledardiameter, min. | 0,5 mm ² | Material | Kopparlegering |
| Yta | Silver passiverad | Åttdragningsmoment max., huvudkontakt | 0,55 Nm |
| Åttdragningsmoment min., huvudkontakt | 0,5 Nm | | |

Klassificeringar

| | | | |
|------------|-------------|------------|-------------|
| ETIM 3.0 | EC001121 | ETIM 4.0 | EC000438 |
| ETIM 5.0 | EC000438 | ETIM 6.0 | EC000438 |
| UNSPSC | 30-21-18-01 | eClass 5.1 | 27-14-34-19 |
| eClass 6.2 | 27-26-12-04 | eClass 7.1 | 27-44-02-05 |
| eClass 8.1 | 27-44-02-05 | eClass 9.0 | 27-44-02-05 |
| eClass 9.1 | 27-44-02-05 | | |

Godkännanden

Godkännanden



ROHS

Uppfyllelse

Downloads

| | |
|-----------------------|---|
| Broschyr/Katalog | CAT 3 HDC 17/18 EN FL FIELDWIRING EN |
| Teknikuppgifter | EPLAN, WSCAD, Zuken E3.S |
| Teknikuppgifter Data | STEP |
| Teknisk dokumentation | 1211300000_HDC_HE_24_FS_STP_Blatt_1.pdf |

Skapandedatum den 9 juli 2019 18:24:20 CEST

Katalogversion 07.06.2019 / Tekniska ändringar förbehållna

3

HDC HE 24 FS**Weidmüller Interface GmbH & Co. KG**

Klingenbergstraße 16

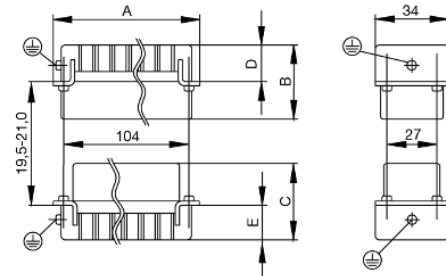
D-32758 Detmold

Germany

Fon: +49 5231 14-0

Fax: +49 5231 14-292083

www.weidmueller.com

Ritningar

Tightening torques and screwing tools

| Screw size | Connector type | Dia. tightening torque in Nm | Recommended blade inserts and AF size for hexagon socket | |
|---------------------------------------|---|---|--|-----------------------------------|
| M 2.5 | Signal contacts | | | |
| | S 6/6 | 0.5 - 0.55 | SD 0.6 x 3.5 mm or PZO | |
| | S 6/12 | 0.5 - 0.55 | SD 0.6 x 3.5 mm or PZO | |
| M 2.9 x 0.5 | Fastening screws | | | |
| | HQ 4/2 | 0.8 (plastic) / 1.1 (metal) | SD 0.6 x 3.5 mm or PH0 | |
| | HQ 8 | 0.8 (plastic) / 1.1 (metal) | SD 0.6 x 3.5 mm or PH0 | |
| | HQ 17 | 0.8 (plastic) / 1.1 (metal) | SD 0.6 x 3.5 mm or PH0 | |
| M 3 | Contact screws | | | |
| | HA 3 | 0.5 - 0.55 | SD 0.5 x 3.0 mm | |
| | HA 4 | 0.5 - 0.55 | SD 0.5 x 3.0 mm | |
| | HA 10 bis HA 48 | 0.5 - 0.55 | SD 0.6 x 3.5 mm or PH0 | |
| | HE | 0.5 - 0.55 | SD 0.6 x 3.5 mm or PZO | |
| | HVE | 0.5 - 0.55 | SD 0.6 x 3.5 mm or PZO | |
| | Signal contacts: | | | |
| | S 4/2 | 0.5 - 0.55 | SD 0.6 x 3.5 mm or PZO | |
| | S 4/8 | 0.5 - 0.55 | SD 0.6 x 3.5 mm or PZO | |
| | PE connection via female contact | | | |
| | S 4 | 0.5 - 0.8 | SD 0.6 x 3.5 mm | |
| | ConCept modular frame, metal | 0.5 - 0.55 | SD 0.6 x 3.5 mm | |
| | PE terminal | | | |
| | HQ 5 | 0.5 - 0.55 | SD 0.6 x 3.5 or 0.8 x 4 mm | |
| | HQ 7 | 0.5 - 0.55 | SD 0.6 x 3.5 or 0.8 x 4 mm | |
| | Fastening screws | 0.5 - 0.55 | SD 0.6 x 3.5 mm or PZO | |
| | Guide pin | 0.5 - 0.55 | SD 0.6 x 3.5 mm or PZO | |
| | Guide bush | 0.5 - 0.55 | SD 0.6 x 3.5 mm or PZO | |
| | Coding pins | 0.5 - 0.55 | SD 0.6 x 3.5 mm or PZO | |
| | M 4 | Contact screws | | |
| | | HSB | 1.2 - 1.5 | SD 0.6 x 3.5 or 0.8 x 4 mm or PZ1 |
| PE connection via male contact | | | | |
| S 4 | | 0.5 - 0.8 | SD 0.6 x 3.5 mm | |
| ConCept modular frame, metal | | 1.2 - 1.5 | SD 0.6 x 3.5 mm | |
| PE terminal | | | | |
| HA | | 1.2 - 1.5 | SD 0.6 x 3.5 or 0.8 x 4 mm or PH1 | |
| HE | | 1.2 - 1.5 | SD 0.6 x 3.5 or 0.8 x 4 mm or PH1 | |
| HEE | | 1.2 - 1.5 | SD 0.6 x 3.5 or 0.8 x 4 mm or PH1 | |
| HVE | | 1.2 - 1.5 | SD 0.6 x 3.5 or 0.8 x 4 mm or PH1 | |
| HD | | 1.2 - 1.5 | SD 0.6 x 3.5 or 0.8 x 4 mm or PZ1 | |
| HDD | | 1.2 - 1.5 | SD 0.6 x 3.5 or 0.8 x 4 mm or PZ1 | |
| S 6/6 (for signal contacts) | | 1.2 - 1.5 | 0.8 x 4 mm or PZ1 | |
| ConCept modular frame, plastic | | 1.2 - 1.5 | 0.8 x 4 mm or PZ1 | |
| M 5 | | PE terminal | | |
| | HSB | 2 - 2.5 | SD 1 x 5.5 mm or PZ2 | |
| | S 4/0 (Screw connection) | 2 - 2.5 | SD 1.2 x 6.5 mm or PH2 | |
| | S 4/0 (Axial screw connection) | 2 - 2.5 | SD 0.8 x 4 mm or PZ 2 | |
| | S 4/2 | 2 - 2.5 | SD 1.2 x 6.5 mm or PH2 | |
| | S 4/8 | 2 - 2.5 | SD 1.2 x 6.5 mm or PH2 | |
| | S 6/12 | 2 - 2.5 | SD 0.8 x 4 mm or PZ 2 | |
| | S 6/36 | 2 - 2.5 | SD 1.2 x 6.5 mm or PH2 | |
| | S 8/24 | 2 - 2.5 | SD 1.2 x 6.5 mm or PH2 | |
| | S 12/2 | 2 - 2.5 | SD 1.2 x 6.5 mm or PH2 | |
| | M 6 | Power contacts | | |
| S 4/0 (Screw connection) | | 1.2 (1.5 mm ²) / 2 (2.5 mm ²) / 3 (4-16 mm ²) | SD 0.8 x 4 mm | |
| S 4/2 | | 1.2 (1.5 mm ²) / 2 (2.5 mm ²) / 3 (4-16 mm ²) | SD 0.8 x 4 mm | |
| S 4/8 | | 1.2 (1.5 mm ²) / 2 (2.5 mm ²) / 3 (4-16 mm ²) | SD 0.8 x 4 mm | |
| M 7 x 0.75 | Power contacts | | | |
| | S 4 | 1.1 - 1.7 | SW 2 | |
| | S 6/6 (+ PE) | 6 - 8 | SW 4 | |
| M 8 x 0.75 | Power contacts | | | |
| | S 6/12 | 1.1 - 1.7 | SW 2 | |
| | S 8/0 (+ PE) | 6 (10-16 mm ²) - 7 (25 mm ²) | SW 4 | |
| M10 x 1 | Power contacts | | | |
| | S 4/0 (Axial connection) | 2 - 3 | SW 3 | |

Increasing the tightening torque does not improve the contact resistance. The stated torque settings offer optimal mechanical, thermal and electrical conditions. Exceeding the recommended values may even damage the conductor and terminal.