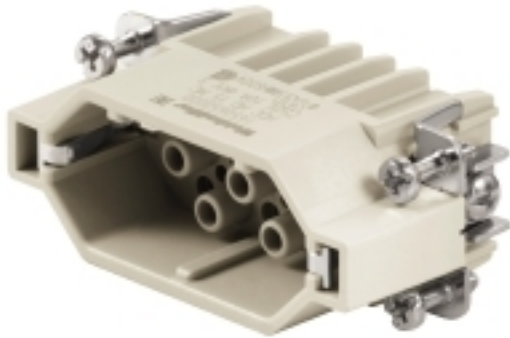
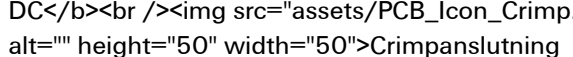


**HDC - Kontakt
HDC HD 15 MC**

Weidmüller Interface GmbH & Co. KG
Klingenbergstraße 16
D-32758 Detmold
Germany
Fon: +49 5231 14-0
Fax: +49 5231 14-292083
www.weidmueller.com



HD-serien har en hög kontakttät och är utformad med mycket välisolerad för signalhantering. Ledaranslutningarna utformade som crimpkontakter. Den beprövade crimpanslutningstekniken har använts i årtionden. Crimpkontakter ingår inte i insatserna. Antal poler: **15** / Måttström: **10 A** / Måttspänning: **250 V** / Måttspänning enligt UL/CSA: **600 V AC/DC**

**Allmänna beställningsdata**

Typ	HDC HD 15 MC
Art.nr.	1650650000
Artikelbeteckning	HDC - Kontakt, Stift, 250 V, 10 A, Antal poler: 15, Crimpanslutning, Byggstorlek: 2
GTIN (EAN)	4008190299323
Frp	1 Stück

**HDC - Kontakt
HDC HD 15 MC**

Weidmüller Interface GmbH & Co. KG
 Klingenbergstraße 16
 D-32758 Detmold
 Germany
 Fon: +49 5231 14-0
 Fax: +49 5231 14-292083
 www.weidmueller.com

Tekniska data**Mått och vikter**

Bredd	23 mm	Byggbredd (tum)	0,906 inch
Höjd	35 mm	Bygghöjd (tum)	1,378 inch
Djup	56,6 mm	Byggdjup (tum)	2,228 inch
Nettovikt	28 g		

Temperaturer

Gränsvärde, temperatur	-40 °C ... 125 °C
------------------------	-------------------

Allmänna data

Antal poler	15	Brännbarhetsklass enligt UL 94	V-0
Byggstorlek	2	Genomgångsmotstånd (6)	≤ 4mΩ
Isolationshållfasthet	10 ¹⁰ Ω	Isoleringsmaterial	PC glasfiberförstärkt (UL-listad och järnvägskvalificerad)
Isoleringsmaterialgrupp	IIIa	Ledardiameter	2,5 mm ²
Märkspänning (DIN EN 61984)	250 V	Märkstötspänning (DIN EN 61984)	4 kV
Märkström (DIN EN 61984)	10 A	Märkspänning enligt UL/CSA	600 V AC/DC
Nedsmutningsgrad	3	Serie	HD
Stickcykler Ag	≥ 500	Stickcykler Au	≥ 500
Typ	Stift		

Mått

Höjd stickkontakt	35 mm	Längd sockel	56,5 mm
-------------------	-------	--------------	---------

Connection data

Ledardiameter, min.	0,14 mm ²	Ledardiameter, max.	2,5 mm ²
Ledardiameter, AWG, min.	AWG 26	Ledardiameter, AWG, max	AWG 14

Design

Produktfamilj	HDC - Kontakt	Produktansering	Insats
Typ	Stift	Anslutningstyp	Crimpanslutning
Klingmått krysspår	Gr. PZ1		

General data

Antal poler	15	Byggstorlek	2
-------------	----	-------------	---

Material

Isoleringsmaterial	PC glasfiberförstärkt (UL-listad och järnvägskvalificerad)	Färgkod	beige
Brännbarhetsklass enligt UL 94	V-0		

**HDC - Kontakt
HDC HD 15 MC**

Weidmüller Interface GmbH & Co. KG
 Klingenbergstraße 16
 D-32758 Detmold
 Germany
 Fon: +49 5231 14-0
 Fax: +49 5231 14-292083
 www.weidmueller.com

Tekniska data**Anslutningsdata PE**

Anslutningstyp PE	Skruvanslutning	Avisoleringslängd PE-anslutning	10 mm
Klingmått krysspår	Gr. PZ1	Klingmått slits (PE-anslutning)	SD 0,6 x 3,5, SD 0,8 x 4,0
Ledaranslutningsarea AWG (PE), max.	AWG 14	Ledararea, fintrådig med ändhylsa DIN 46228/4, max.	2,5 mm ²
Ledararea, fintrådig med ändhylsor DIN 46228/4, min.	0,5 mm ²	Ledardiameter, AWG (PE), min.	AWG 20
Ledardiameter, entrådig max.	2,5 mm ²	Ledardiameter, entrådig min.	0,5 mm ²
Ledardiameter, fintrådig, min.	0,5 mm ²	Ledardiameter, fintrådig, max.	2,5 mm ²
Montageskruv	M 4	Märkarea	2,5 mm ²
Tightening torque, max. PE connection	1,5 Nm	Tightening torque, min. PE connection	1,2 Nm

Utförande

Anslutningstyp	Crimpanslutning	Avisoleringslängd nominellt	8 mm
Byggstorlek	2	Genomgångsmotstånd (6)	≤ 4mΩ
Ledararea, fintrådig med ändhylsa DIN 46228/4, max.	2,5 mm ²	Ledararea, fintrådig med ändhylsor DIN 46228/4, min.	0,5 mm ²
Ledardiameter, AWG, max	AWG 14	Ledardiameter, AWG, min.	AWG 26
Ledardiameter, entrådig max.	2,5 mm ²	Ledardiameter, entrådig min.	0,5 mm ²
Ledardiameter, fintrådig, min.	0,5 mm ²	Ledardiameter, fintrådig, max.	2,5 mm ²
Ledardiameter, max.	2,5 mm ²	Ledardiameter, min.	0,14 mm ²

Klassificeringar

ETIM 3.0	EC001121	ETIM 4.0	EC001121
ETIM 5.0	EC001121	ETIM 6.0	EC000438
UNSPSC	30-21-18-01	eClass 5.1	27-14-34-19
eClass 6.2	27-26-12-04	eClass 7.1	27-44-02-05
eClass 8.1	27-44-02-05	eClass 9.0	27-44-02-05
eClass 9.1	27-44-02-05		

Godkännanden

Godkännanden



ROHS

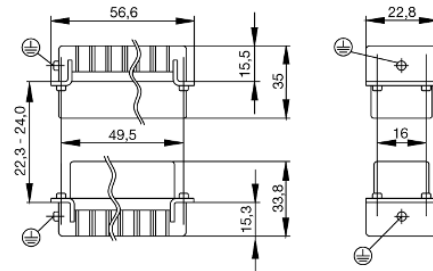
Uppfyllelse

Downloads

Broschyr/Katalog	CAT 3 HDC 17/18 EN FL FIELDWIRING EN
Teknikuppgifter	EPLAN, WSCAD
Teknikuppgifter Data	STEP

**HDC - Kontakt
HDC HD 15 MC**

Weidmüller Interface GmbH & Co. KG
Klingenbergstraße 16
D-32758 Detmold
Germany
Fon: +49 5231 14-0
Fax: +49 5231 14-292083
www.weidmueller.com

Ritningar

Tightening torques and screwing tools

Screw size	Connector type	Dia. tightening torque in Nm	Recommended blade inserts and AF size for hexagon socket
M 2.5	Signal contacts		
	S 6/6	0.5 - 0.55	SD 0.6 x 3.5 mm or PZO
	S 6/12	0.5 - 0.55	SD 0.6 x 3.5 mm or PZO
M 2.9 x 0.5	Fastening screws		
	HQ 4/2	0.8 (plastic) / 1.1 (metal)	SD 0.6 x 3.5 mm or PH0
	HQ 8	0.8 (plastic) / 1.1 (metal)	SD 0.6 x 3.5 mm or PH0
	HQ 17	0.8 (plastic) / 1.1 (metal)	SD 0.6 x 3.5 mm or PH0
M 3	Contact screws		
	HA 3	0.5 - 0.55	SD 0.5 x 3.0 mm
	HA 4	0.5 - 0.55	SD 0.5 x 3.0 mm
	HA 10 bis HA 48	0.5 - 0.55	SD 0.6 x 3.5 mm or PH0
	HE	0.5 - 0.55	SD 0.6 x 3.5 mm or PZO
	HVE	0.5 - 0.55	SD 0.6 x 3.5 mm or PZO
	Signal contacts:		
	S 4/2	0.5 - 0.55	SD 0.6 x 3.5 mm or PZO
	S 4/8	0.5 - 0.55	SD 0.6 x 3.5 mm or PZO
	PE connection via female contact		
	S 4	0.5 - 0.8	SD 0.6 x 3.5 mm
	ConCept modular frame, metal	0.5 - 0.55	SD 0.6 x 3.5 mm
	PE terminal		
	HQ 5	0.5 - 0.55	SD 0.6 x 3.5 or 0.8 x 4 mm
	HQ 7	0.5 - 0.55	SD 0.6 x 3.5 or 0.8 x 4 mm
	Fastening screws	0.5 - 0.55	SD 0.6 x 3.5 mm or PZO
	Guide pin	0.5 - 0.55	SD 0.6 x 3.5 mm or PZO
	Guide bush	0.5 - 0.55	SD 0.6 x 3.5 mm or PZO
	Coding pins	0.5 - 0.55	SD 0.6 x 3.5 mm or PZO
	M 4	Contact screws	
HSB		1.2 - 1.5	SD 0.6 x 3.5 or 0.8 x 4 mm or PZ1
PE connection via male contact			
S 4		0.5 - 0.8	SD 0.6 x 3.5 mm
ConCept modular frame, metal		1.2 - 1.5	SD 0.6 x 3.5 mm
PE terminal			
HA		1.2 - 1.5	SD 0.6 x 3.5 or 0.8 x 4 mm or PH1
HE		1.2 - 1.5	SD 0.6 x 3.5 or 0.8 x 4 mm or PH1
HEE		1.2 - 1.5	SD 0.6 x 3.5 or 0.8 x 4 mm or PH1
HVE		1.2 - 1.5	SD 0.6 x 3.5 or 0.8 x 4 mm or PH1
HD		1.2 - 1.5	SD 0.6 x 3.5 or 0.8 x 4 mm or PZ1
HDD		1.2 - 1.5	SD 0.6 x 3.5 or 0.8 x 4 mm or PZ1
S 6/6 (for signal contacts)		1.2 - 1.5	0.8 x 4 mm or PZ1
ConCept modular frame, plastic		1.2 - 1.5	0.8 x 4 mm or PZ1
M 5		PE terminal	
	HSB	2 - 2.5	SD 1 x 5.5 mm or PZ2
	S 4/0 (Screw connection)	2 - 2.5	SD 1.2 x 6.5 mm or PH2
	S 4/0 (Axial screw connection)	2 - 2.5	SD 0.8 x 4 mm or PZ 2
	S 4/2	2 - 2.5	SD 1.2 x 6.5 mm or PH2
	S 4/8	2 - 2.5	SD 1.2 x 6.5 mm or PH2
	S 6/12	2 - 2.5	SD 0.8 x 4 mm or PZ 2
	S 6/36	2 - 2.5	SD 1.2 x 6.5 mm or PH2
	S 8/24	2 - 2.5	SD 1.2 x 6.5 mm or PH2
	S 12/2	2 - 2.5	SD 1.2 x 6.5 mm or PH2
	M 6	Power contacts	
S 4/0 (Screw connection)		1.2 (1.5 mm ²) / 2 (2.5 mm ²) / 3 (4-16 mm ²)	SD 0.8 x 4 mm
S 4/2		1.2 (1.5 mm ²) / 2 (2.5 mm ²) / 3 (4-16 mm ²)	SD 0.8 x 4 mm
S 4/8		1.2 (1.5 mm ²) / 2 (2.5 mm ²) / 3 (4-16 mm ²)	SD 0.8 x 4 mm
M 7 x 0.75	Power contacts		
	S 4	1.1 - 1.7	SW 2
	S 6/6 (+ PE)	6 - 8	SW 4
M 8 x 0.75	Power contacts		
	S 6/12	1.1 - 1.7	SW 2
	S 8/0 (+ PE)	6 (10-16 mm ²) - 7 (25 mm ²)	SW 4
M10 x 1	Power contacts		
	S 4/0 (Axial connection)	2 - 3	SW 3

Increasing the tightening torque does not improve the contact resistance. The stated torque settings offer optimal mechanical, thermal and electrical conditions. Exceeding the recommended values may even damage the conductor and terminal.